

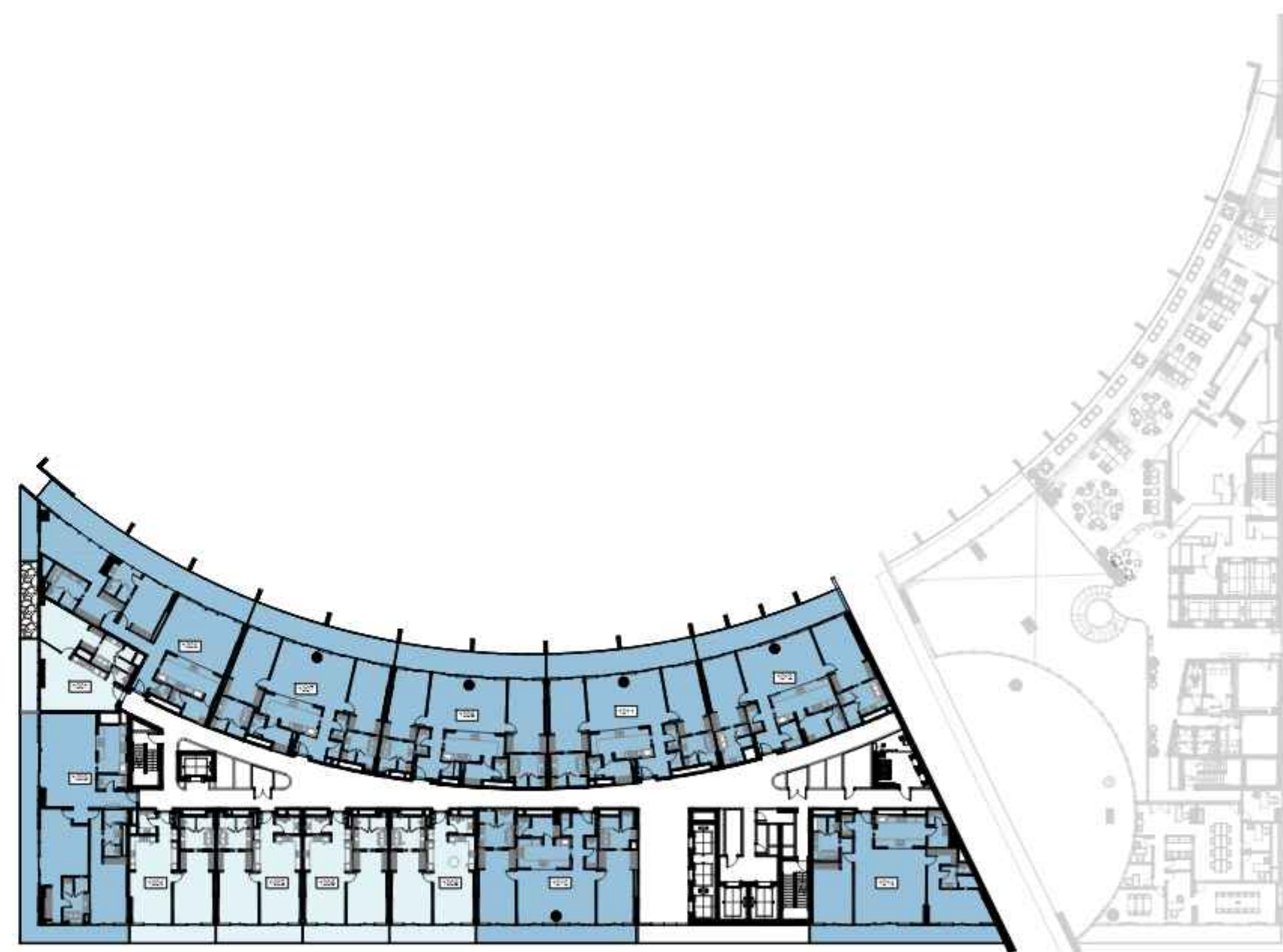


ANANTARA

SHARJAH · RESIDENCES

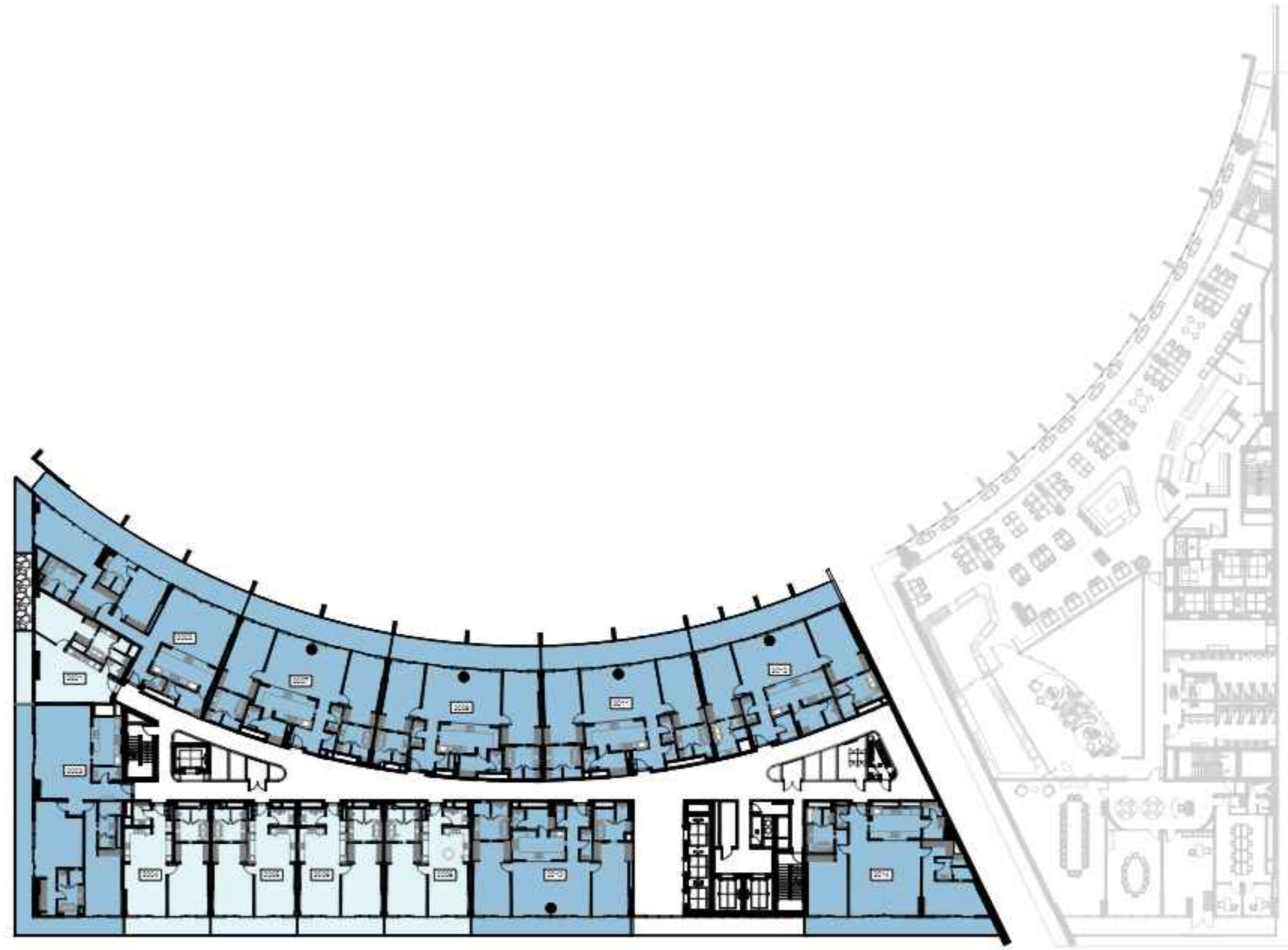
مخطط الطابق الأول
1st Floor Plan

المخططات الطابقية
FLOOR PLANS



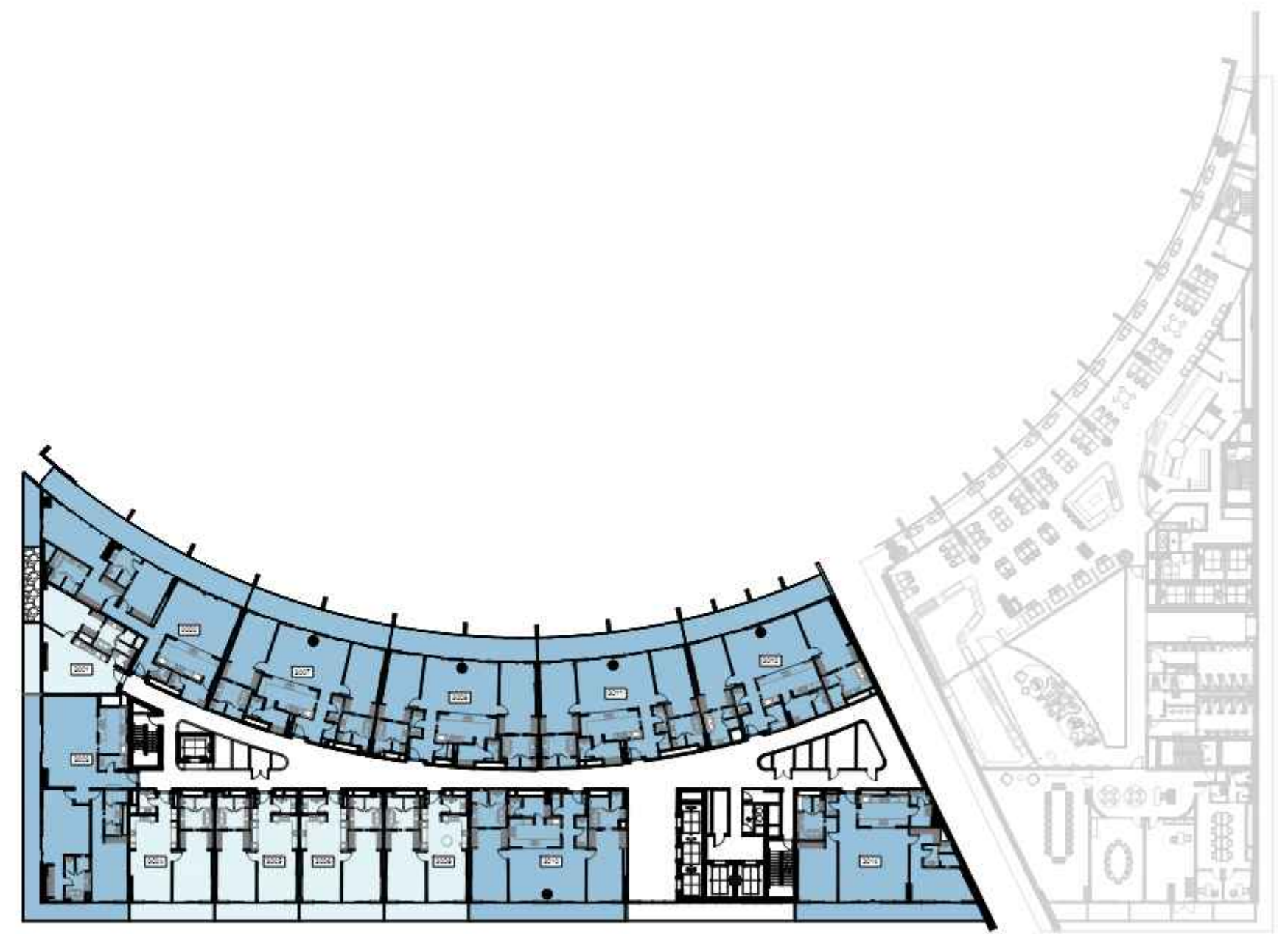
Penthouse 4 Bedroom 3 Bedroom 2 Bedroom 1 Bedroom

مخطط الطابق الثاني والرابع
2nd & 4th Floor Plan



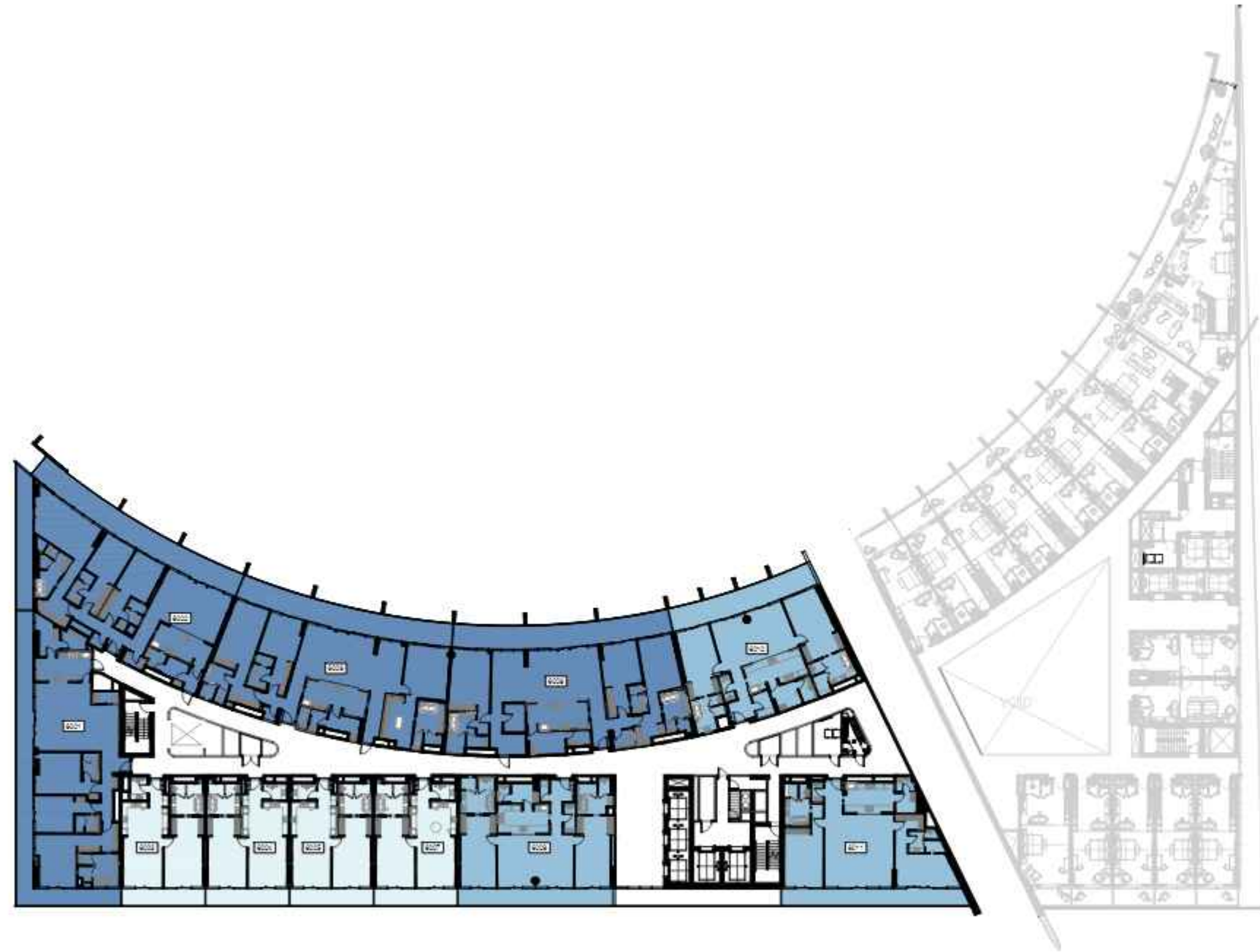
Penthouse 4 Bedroom 3 Bedroom 2 Bedroom 1 Bedroom

مخطط الطابق الثالث والخامس
3rd & 5th Floor Plan



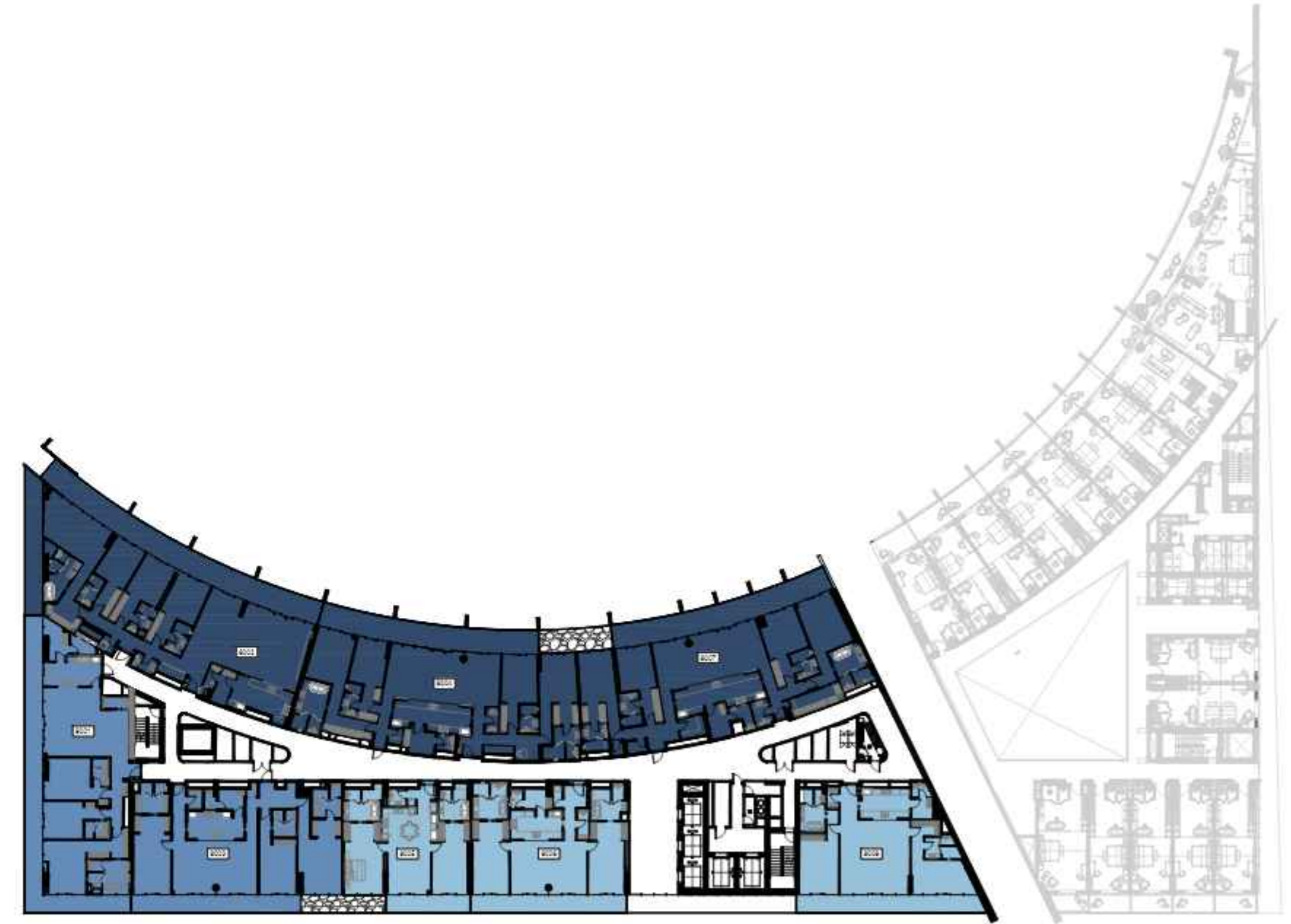
Penthouse 4 Bedroom 3 Bedroom 2 Bedroom 1 Bedroom

مخطط الطابق السادس، السابع والثامن
6th, 7th & 8th Floor Plan



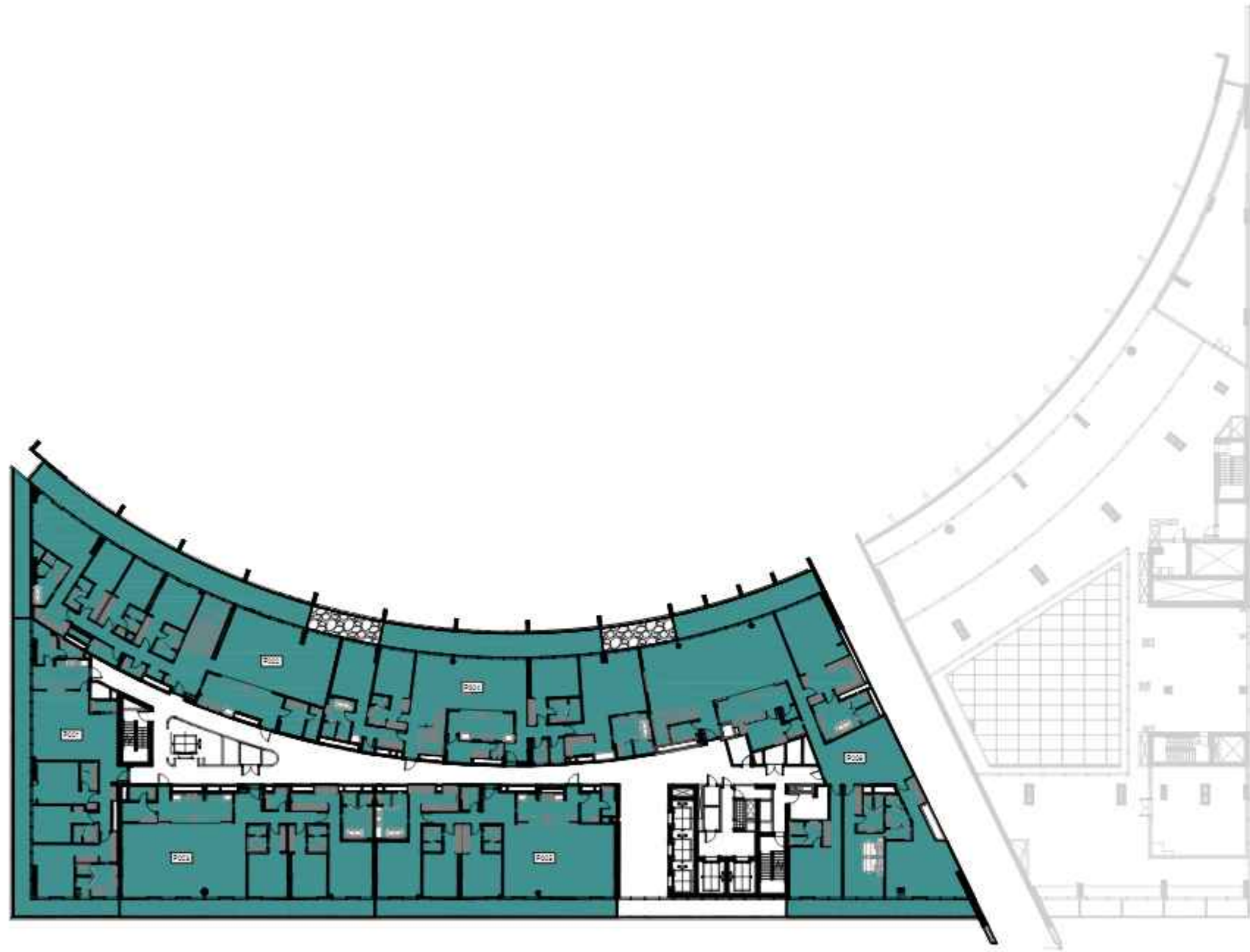
Penthouse 4 Bedroom 3 Bedroom 2 Bedroom 1 Bedroom

مخطط الطابق التاسع، العاشر والحادي عشر
9th, 10th & 11th Floor Plan



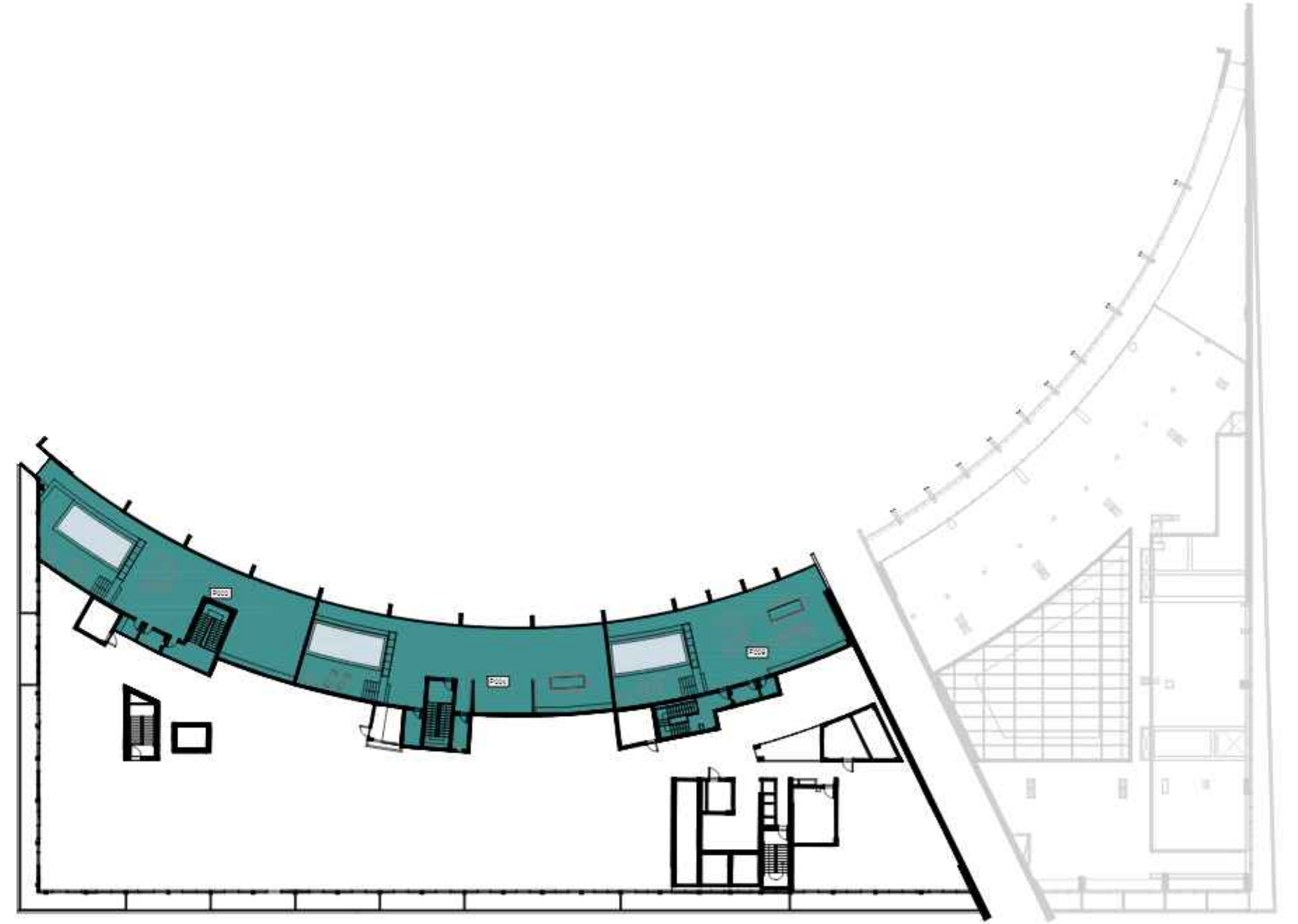
Penthouse 4 Bedroom 3 Bedroom 2 Bedroom 1 Bedroom

مخطط الطابق الثاني عشر
12th Floor Plan



Penthouse 4 Bedroom 3 Bedroom 2 Bedroom 1 Bedroom

مخطط طابق البنتهاوس
Roof Penthouse Floor Plan



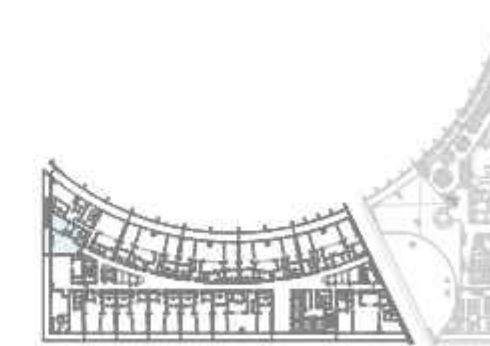
Penthouse 4 Bedroom 3 Bedroom 2 Bedroom 1 Bedroom



1st, 2nd, 3rd, 4th & 5th Floor Plan



6th, 7th & 8th Floor Plan



1st, 2nd, 3rd, 4th & 5th Floor Plan

One Bedroom - Type A1

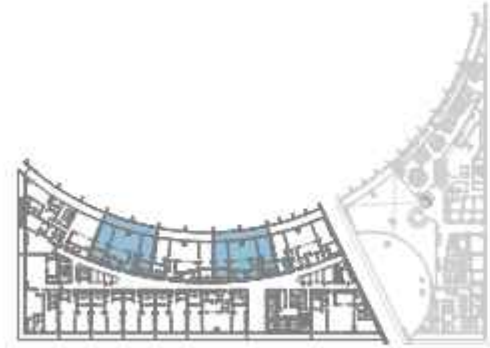
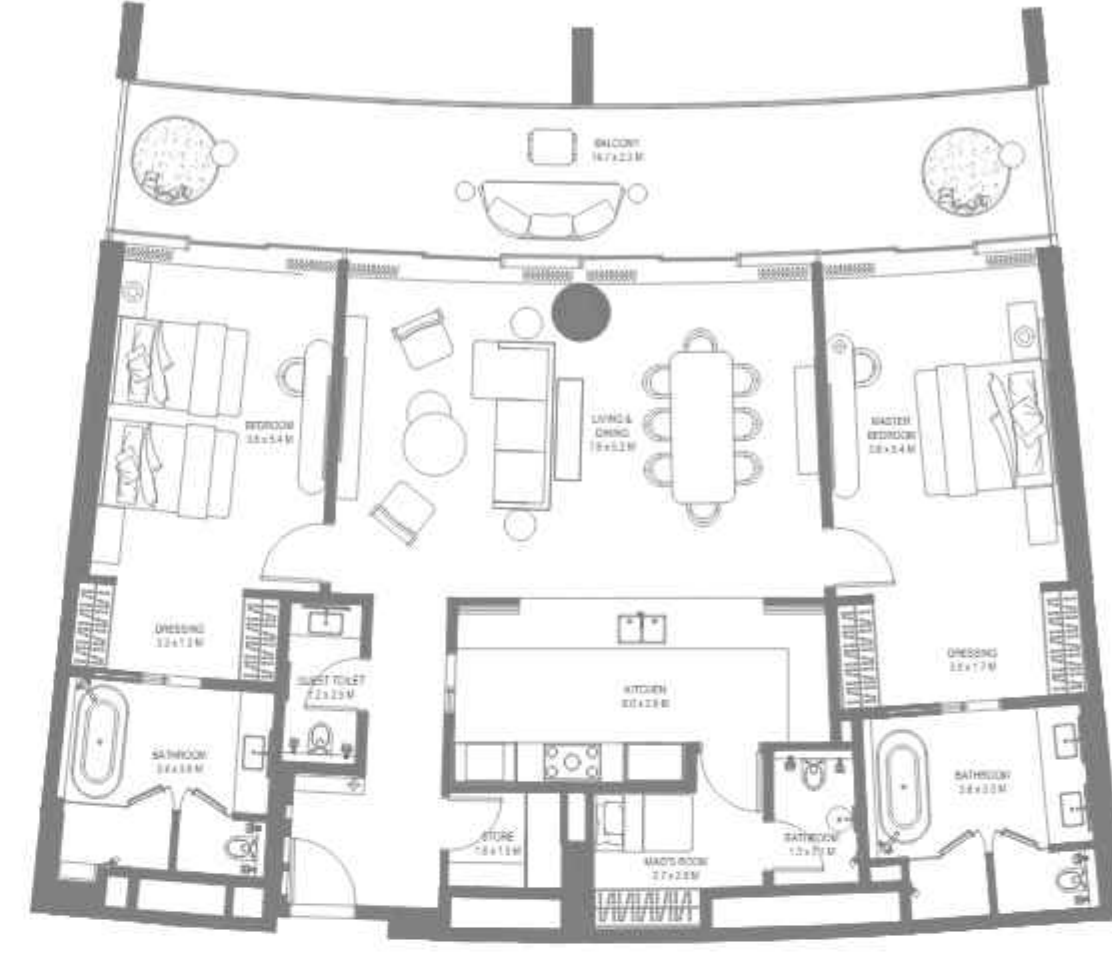
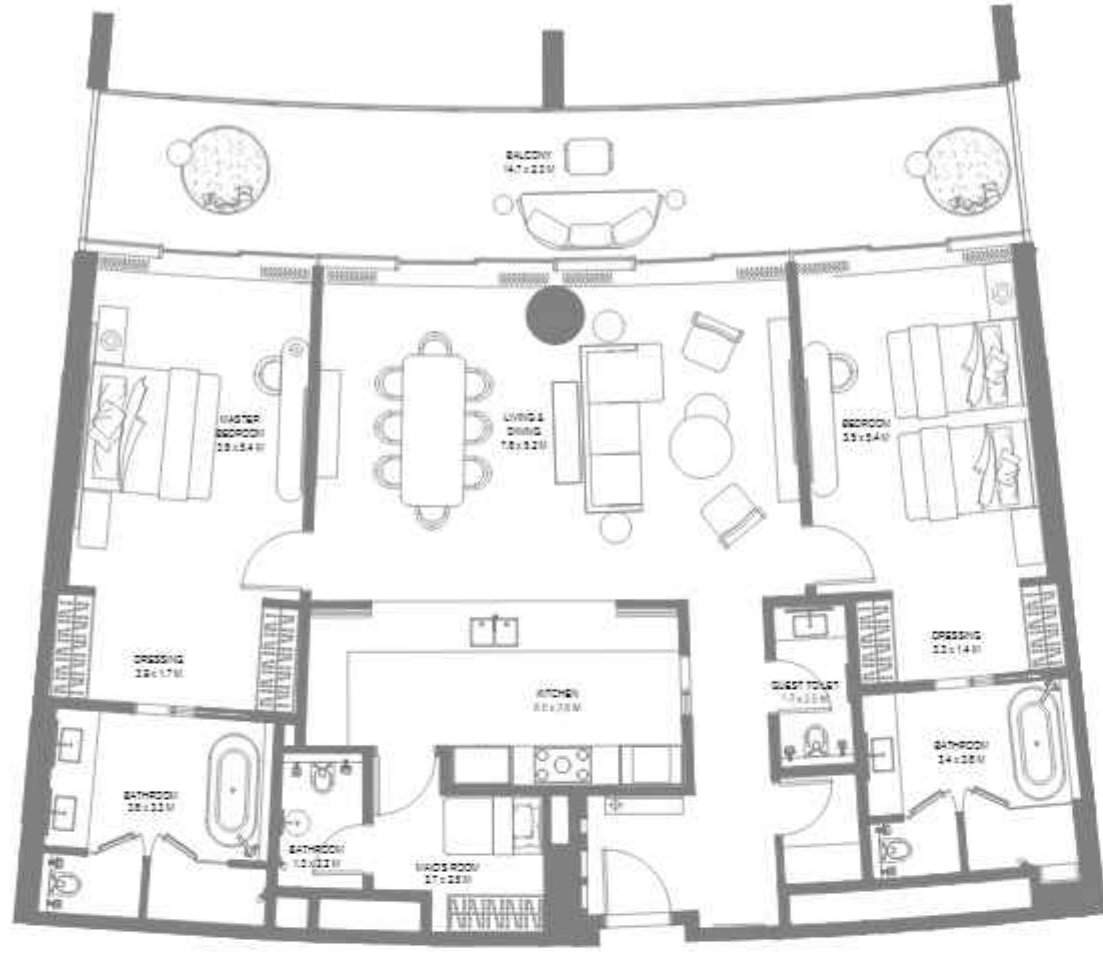
Unit Area: 95.18 Sqm (1,025 Sqft) | Balcony Area: 15.28 Sqm (165 Sqft) | Total Area: 110.48 Sqm (1,190 Sqft)

One Bedroom - Type B

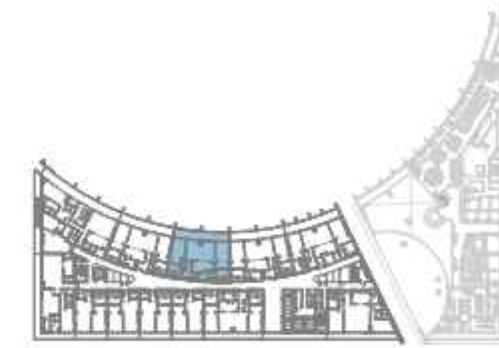
Unit Area: 80.97 Sqm (872 Sqft) | Balcony Area: 12.96 Sqm (140 Sqft) | Total Area: 93.93 Sqm (1,012 Sqft)

1- Measurements are indicative 'finish to finish' in Metric & Imperial including construction tolerance. 2- Floor dimensions may vary from brochure, and unit typologies may exist as mirrored versions. 3- All images used are for illustrative purposes only. 4- Unless stated otherwise, all fittings and interior decorative items shown are for illustrative purposes only. 5- The developer reserves the right to make alterations, at its absolute discretion, without any liability whatsoever up to the final 'as built' status.

1- تقاس الأبعاد الواردة في المخططات التوضيحية من سطح السقف المشطيب المشطيب الفعلي له وبالوحدات المترية والإنجليزية باستثناء الأبعاد المسموح به في الأبعاد الإنشائية. 2- قد تختلف أبعاد المخططات التوضيحية بما هو موضح في البروشور، وقد يتم عرض أشكال المخططات التوضيحية بتسلسل معكوسة. 3- جميع الصور الواردة في المخططات التوضيحية فقط. 4- جميع التجهيزات والديكورات الداخلية الواردة في المخططات التوضيحية فقط. 5- ما لم يرد خلاف ذلك صراحة، يحتفظ المطور، ووفقاً لتقديره المطلق، بحق في إجراء التغييرات دون أي مسؤولية متزايدة عن ذلك حتى يتم اكتمال بصورة نهائية.



1st, 2nd, 3rd, 4th & 5th Floor Plan



1st, 2nd, 3rd, 4th & 5th Floor Plan

Two Bedroom - Type A

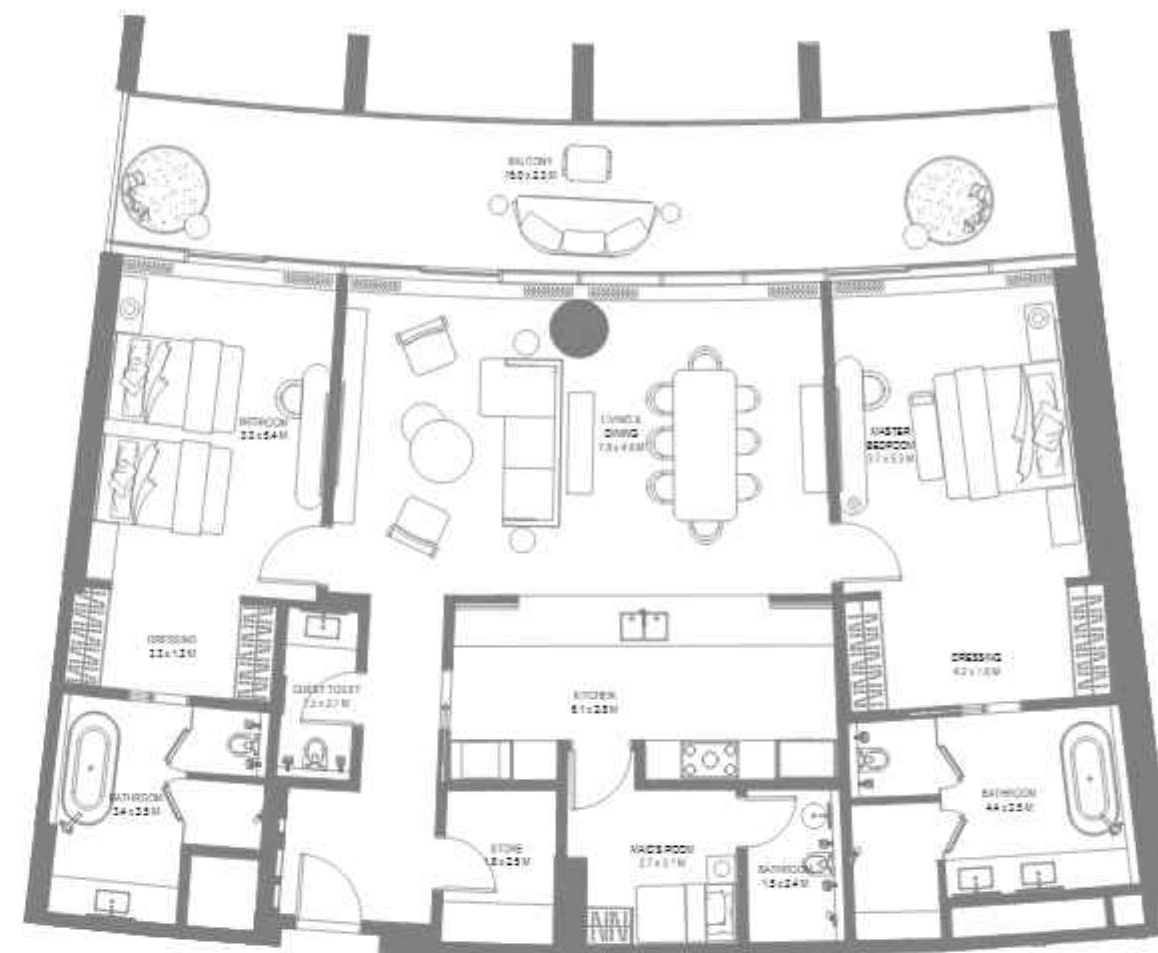
Unit Area: 170.04 Sqm (1,831 Sqft) | Balcony Area: 35.39 Sqm (381 Sqft) | Total Area: 205.43 Sqm (2,212 Sqft)

Two Bedroom - Type A1

Unit Area: 169.57 Sqm (1,828 Sqft) | Balcony Area: 35.17 Sqm (378 Sqft) | Total Area: 204.74 Sqm (2,204 Sqft)

1- Measurements are indicative 'finish to finish' in Metric & Imperial including construction tolerance. 2- Floor dimensions may vary from brochure, and unit types/areas may exist as mirrored versions. 3- All images used are for illustrative purposes only. 4- Unless stated otherwise, all fittings and interior decorative items shown are for illustrative purposes only. 5- The developer reserves the right to make alterations, at its absolute discretion, without any liability whatsoever up to the final 'as built' status.

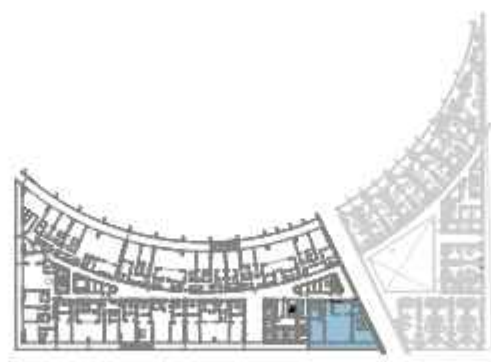
1- تقاس الأبعاد الواردة في المخططات التوضيحية من سطح السقف المشطيب المشطيب للتحقق له والموافقة عليه والالتزام بالامتثال للمواصفات المعمورة به في الأبعاد الإنشائية. 2- قد تختلف أبعاد المخططات التوضيحية عما هو موضح في البروشور، وقد يتم عرض أبعاد المخططات التوضيحية بتناسق معكوسة. 3- جميع الصور الواردة في المخططات التوضيحية هي لأغراض التوضيحية فقط. 4- جميع التجهيزات والديكورات الداخلية الواردة في المخططات التوضيحية فقط. 5- يحتفظ المطور، ووفقاً لتقديره المطلق، بحقه في إجراء التغييرات دون أي مسؤولية قانونية عن تلك التي قد لا تكون كما تميل بصورة نهائية.



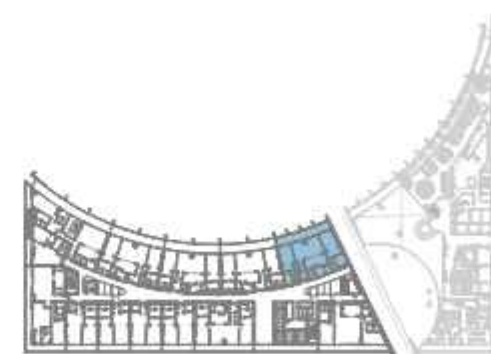
1st, 2nd, 3rd, 4th & 5th Floor Plan



6th, 7th & 8th Floor Plan



9th, 10th & 11th Floor Plan



1st, 2nd, 3rd, 4th & 5th Floor Plan



6th, 7th & 8th Floor Plan

Two Bedroom - Type B

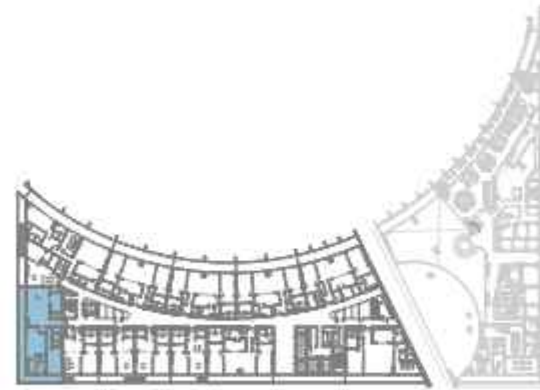
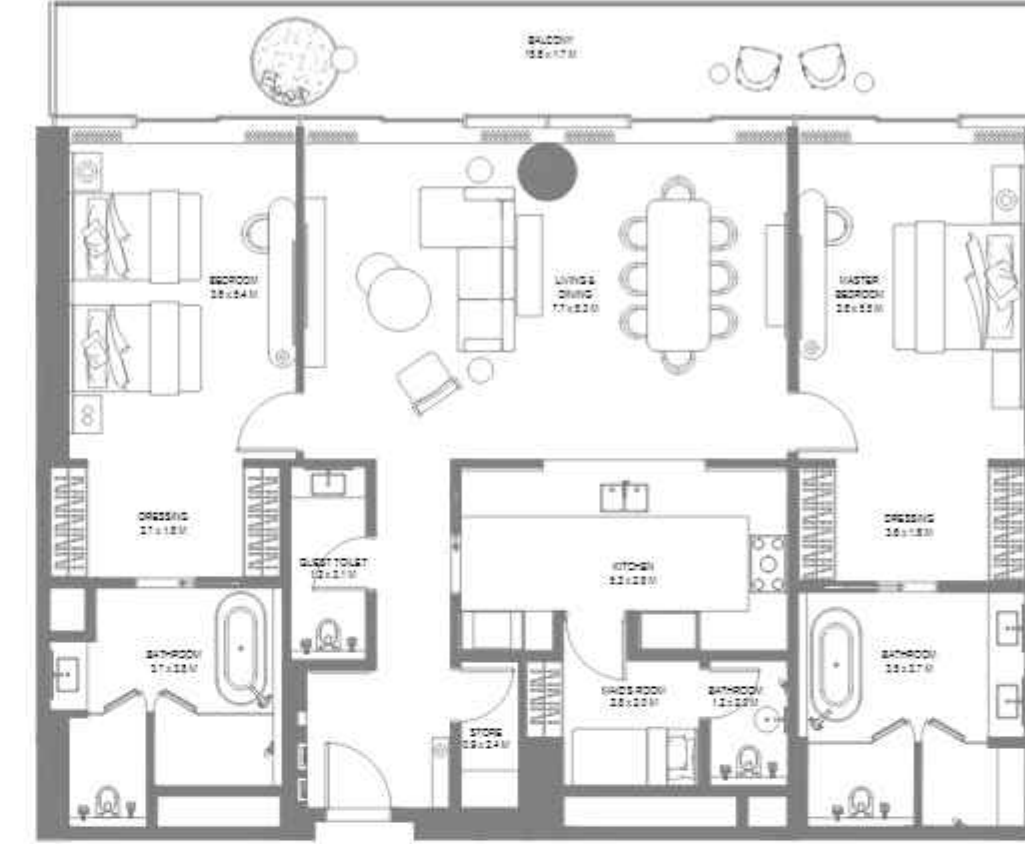
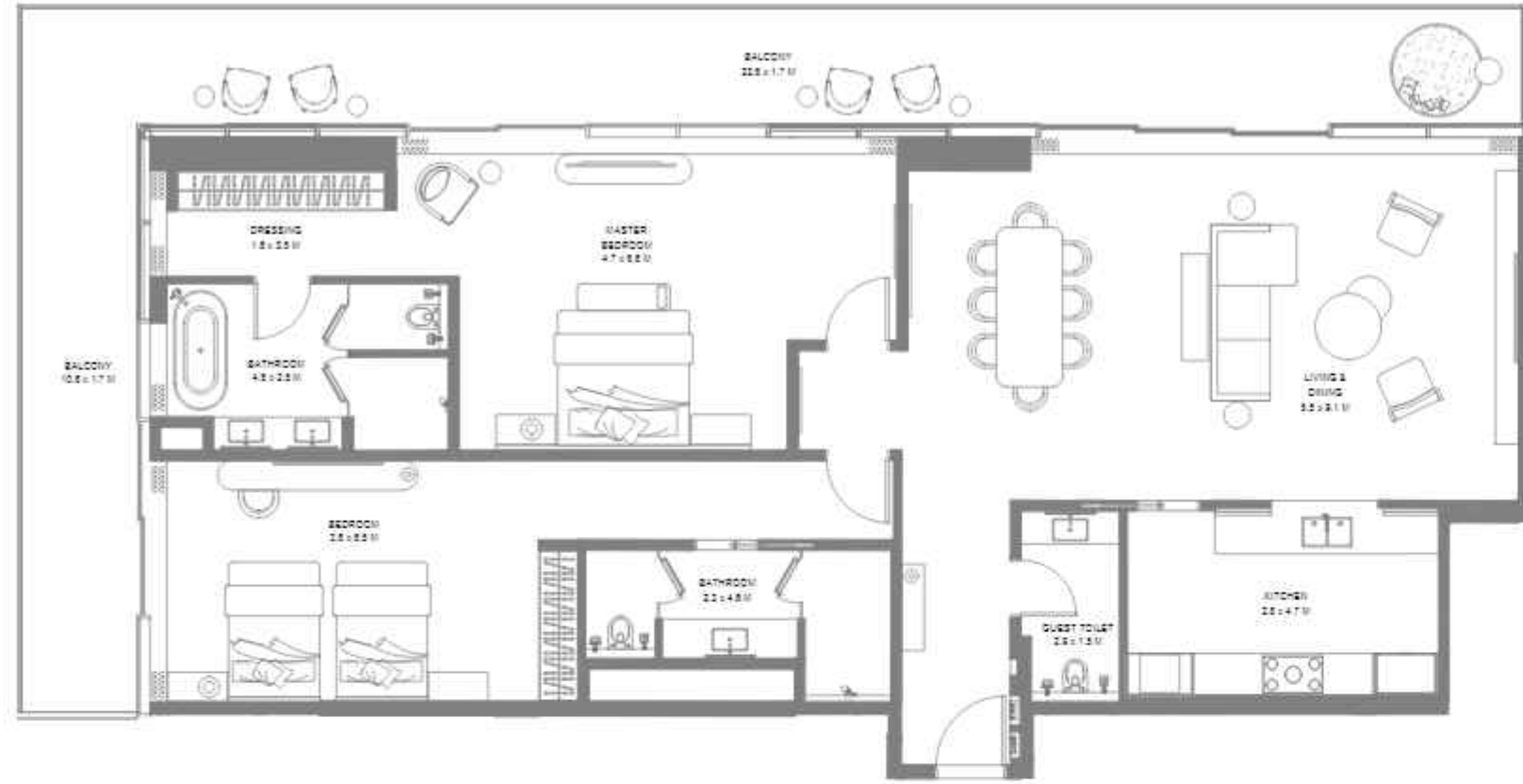
Unit Area: 174.77 Sqm (1,882 Sqft) | Balcony Area: 34.93 Sqm (376 Sqft) | Total Area: 209.7 Sqm (2,258 Sqft)

Two Bedroom - Type C

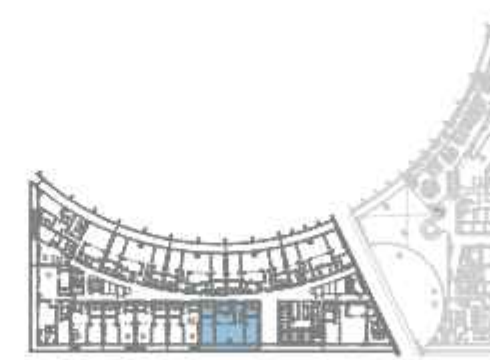
Unit Area: 179.34 Sqm (1,931 Sqft) | Balcony Area: 36.96 Sqm (398 Sqft) | Total Area: 216.3 Sqm (2,329 Sqft)

1- Measurements are indicative 'finish to finish' in Metric & Imperial including construction tolerance. 2- Floor dimensions may vary from brochure, and unit typologies may exist as mirrored versions. 3- All images used are for illustrative purposes only. 4- Unless stated otherwise, all fittings and interior decorative items shown are for illustrative purposes only. 5- The developer reserves the right to make alterations, at its absolute discretion, without any liability whatsoever up to the final 'as built' status.

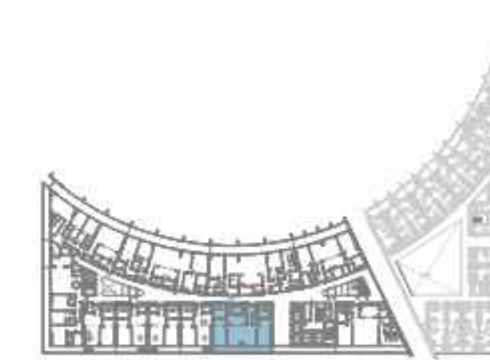
1- تقاس الأبعاد الواردة في المخططات التوضيحية من سطح السقف المشطيب إلى سطح السقف المشطيب للتحقق من دقة الأبعاد الجارية والمطلوبة باستثناء الأخطاء المتعمدة به في التصميم الهندسي. 2- قد تختلف أبعاد المخططات التوضيحية عما هو موضح في النماذج، وقد يتم عرض أبعاد المخططات التوضيحية بتناسق معكوسة. 3- جميع الصور الواردة في المخططات التوضيحية فقط. 4- جميع التجهيزات والديكورات الداخلية الواردة في المخططات التوضيحية فقط. 5- ما لم يرد خلاف ذلك صراحة، يحتفظ المطور، ووفقاً لتغييره المطلق، بيته في إيراد التغييرات دون أي مسؤولية متزايدة عن تلك حتى إنجاز العمل بصورة نهائية.



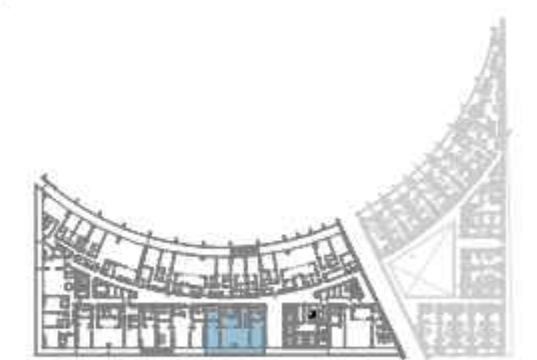
1st, 2nd, 3rd, 4th & 5th Floor Plan



1st, 2nd, 3rd, 4th & 5th Floor Plan



6th, 7th & 8th Floor Plan



9th, 10th & 11th Floor Plan

Two Bedroom - Type D

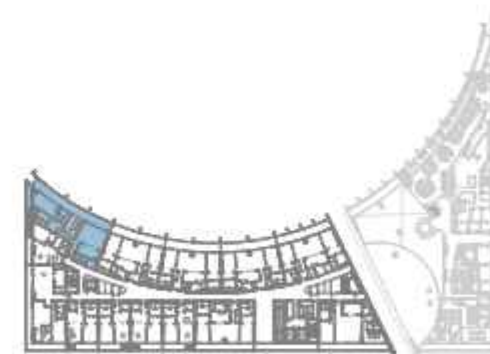
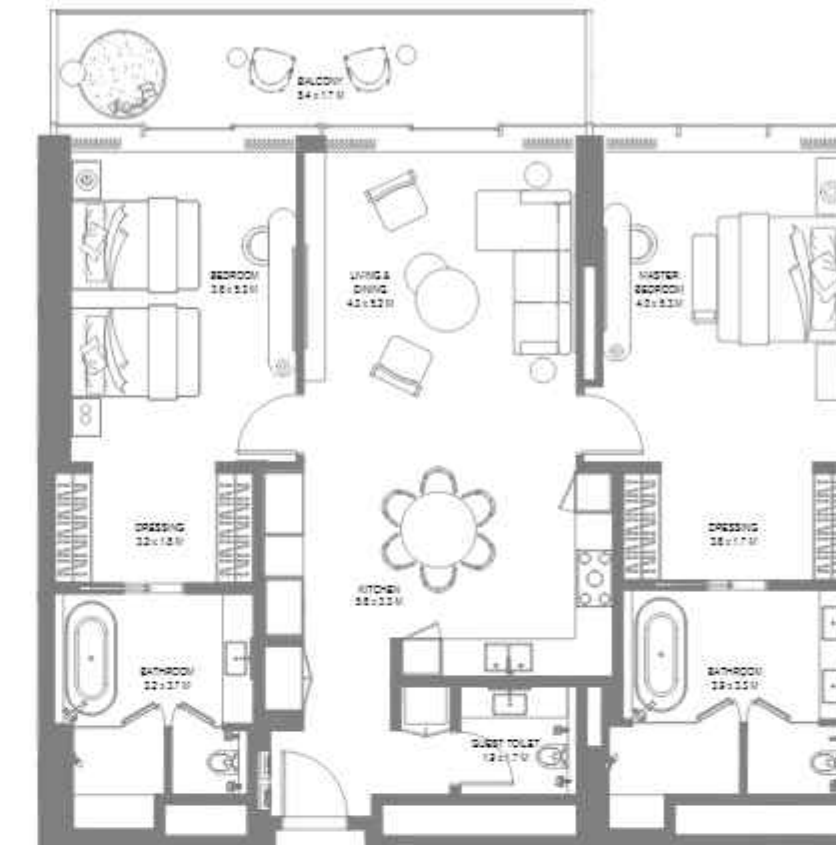
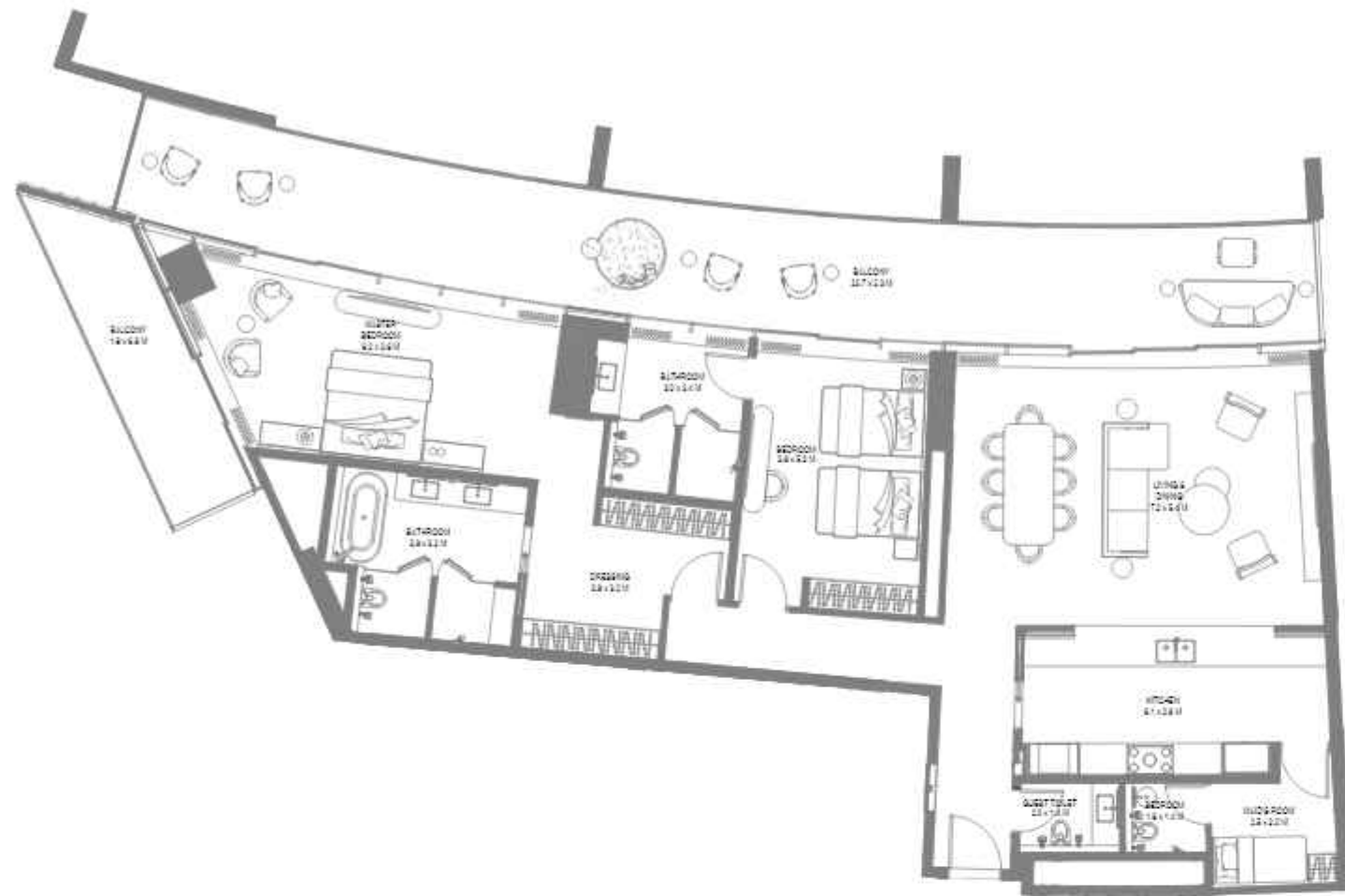
Unit Area: 181.89 Sqm (1,958 Sqft) | Balcony Area: 56.89 Sqm (613 Sqft) | Total Area: 238.58 Sqm (2,569 Sqft)

Two Bedroom - Type F

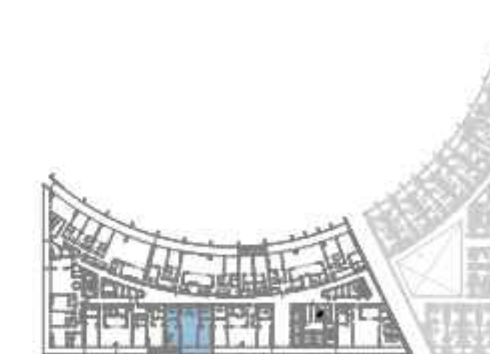
Unit Area: 178.35 Sqm (1,920 Sqft) | Balcony Area: 28.26 Sqm (304 Sqft) | Total Area: 206.61 Sqm (2,224 Sqft)

1- Measurements are indicative 'finish to finish' in Metric & Imperial including construction tolerance. 2- Floor dimensions may vary from brochure, and unit typologies may exist as mirrored versions. 3- All images used are for illustrative purposes only. 4- Unless stated otherwise, all fittings and interior decorative items shown are for illustrative purposes only. 5- The developer reserves the right to make alterations, at its absolute discretion, without any liability whatsoever up to the final 'as built' status.

1- تقاس الأبعاد الواردة في البيانات التوضيحية من سطح العاكس المشط الفاصل له والوحدات الحجرية والتشطيبية باستثناء الأعمدة المدمجة به في الأعمدة الإنشائية. 2- قد تختلف أبعاد الأجزاء الواحدة مع ما هو موضح في البروشور، وقد يتم عرض أشكال أو تفاصيل الوحدات بشكل متعاكس. 3- جميع الصور الواردة في الأبحاث التوضيحية فقط. 4- جميع التجهيزات والديكورات الداخلية الواردة في الأبحاث التوضيحية فقط. 5- ما لم يرد خلاف ذلك صراحة، يحتفظ المطور، ووفقاً لتقديره المطلق، بيته في إبراز التغييرات دون أي مسؤولية مماثلة عن تلك التي قد لا تشمل بصورة نهائية.



1st, 2nd, 3rd, 4th & 5th Floor Plan



9th, 10th & 11th Floor Plan

Two Bedroom - Type G

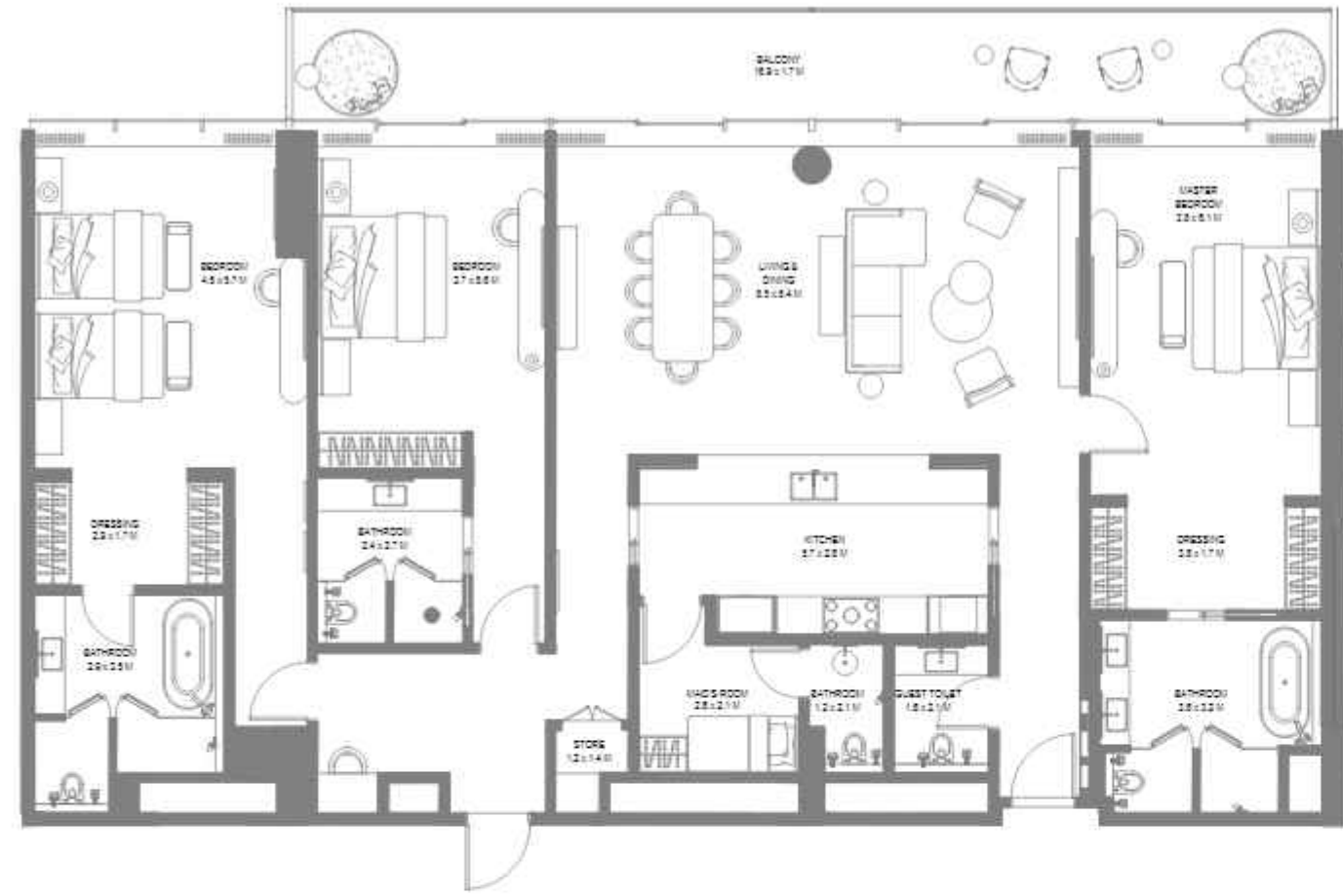
Unit Area: 182.31 Sqm (1,963 Sqft) | Balcony Area: 69.7 Sqm (750 Sqft) | Total Area: 252.01 Sqm (2,713 Sqft)

Two Bedroom - Type H

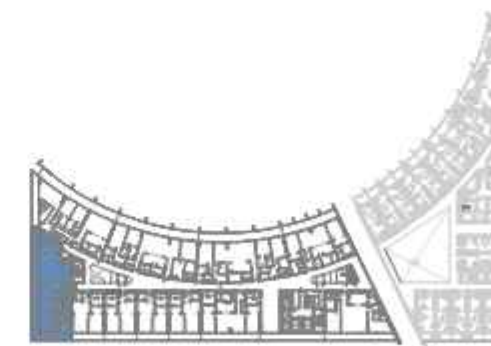
Unit Area: 142.02 Sqm (1,529 Sqft) | Balcony Area: 15.38 Sqm (166 Sqft) | Total Area: 157.4 Sqm (1,695 Sqft)

1- Measurements are indicative 'finish to finish' in Metric & Imperial including construction tolerance. 2- Floor dimensions may vary from brochure, and unit typologies may exist as mirrored versions. 3- All images used are for illustrative purposes only. 4- Unless stated otherwise, all fittings and interior decorative items shown are for illustrative purposes only. 5- The developer reserves the right to make alterations, at its absolute discretion, without any liability whatsoever up to the final 'as built' status.

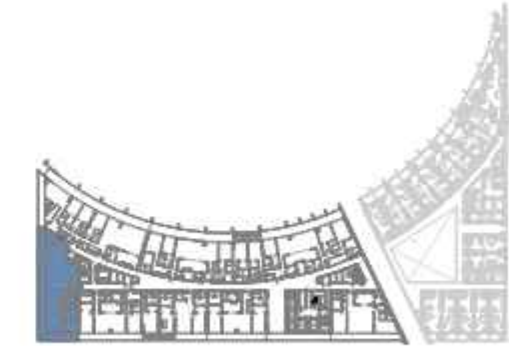
1- تقاس الأبعاد الواردة في المخططات التوضيحية من سطح العاكس المشدود للتحقق له والموافقات الحضرية والتنظيمية باستثناء الأخطاء المتعمد به في التصميم الهندسي. 2- قد تختلف أبعاد المخططات التوضيحية مع ما هو موضح في البروشور، وقد يتم عرض أشكال الوحدات بشكل متعاكس. 3- جميع الصور الواردة في المخططات التوضيحية فقط. 4- جميع التجهيزات والديكورات الداخلية الواردة في المخططات التوضيحية فقط. 5- ما لم يرد خلاف ذلك صراحة، ويحتفظ المطور، ووفقاً لتقديره المطلق، بحقه في إجراء التغييرات دون أي مسؤولية متزايدة عن ذلك حتى يتم اكتمال بصورة نهائية.



9th, 10th & 11th Floor Plan



6th, 7th & 8th Floor Plan



9th, 10th & 11th Floor Plan

Three Bedroom - Type A

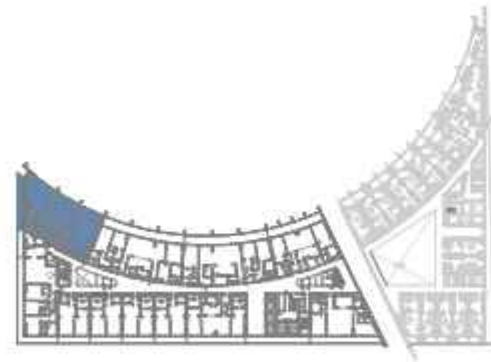
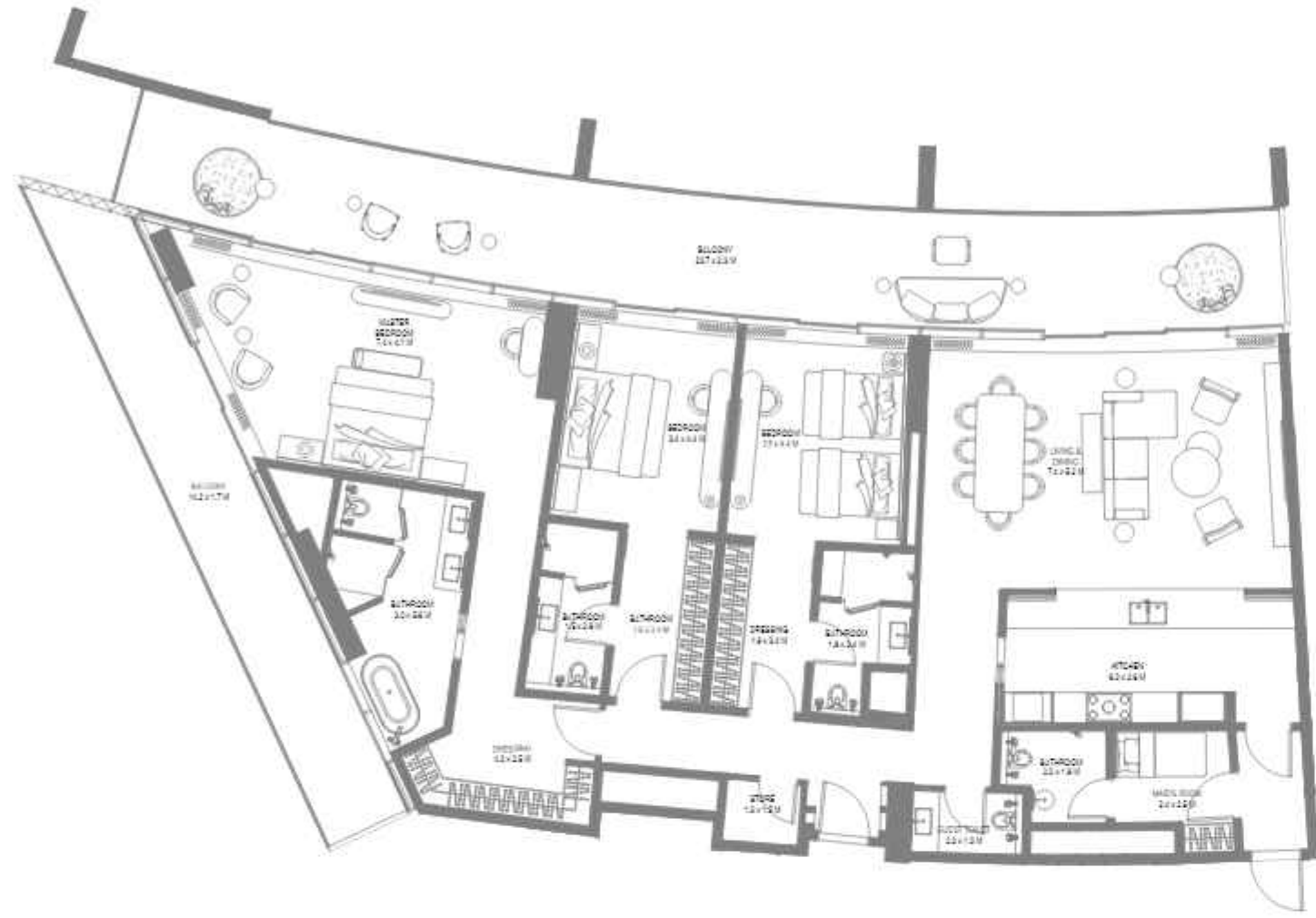
Unit Area: 236.42 Sqm (2,545 Sqft) | Balcony Area: 30.69 Sqm (331 Sqft) | Total Area: 267.11 Sqm (2,876 Sqft)

Three Bedroom - Type B

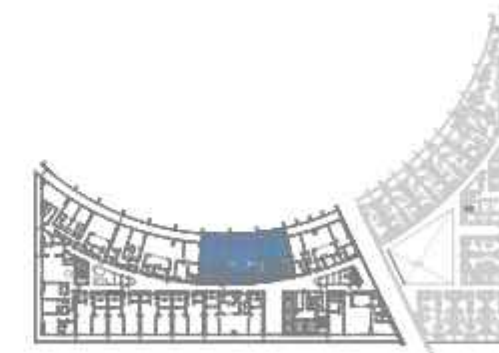
Unit Area: 216.65 Sqm (2,333 Sqft) | Balcony Area: 69.79 Sqm (751 Sqft) | Total Area: 286.44 Sqm (3,084 Sqft)

1-Measurements are indicative 'finish to finish' in Metric & Imperial including construction tolerance. 2-Fitout dimensions may vary from brochure, and unit typologies may exist as mirrored versions. 3-All images used are for illustrative purposes only. 4-Unless stated otherwise, all fittings and interior decorative items shown are for illustrative purposes only. 5-The developer reserves the right to make alterations, at its absolute discretion, without any liability whatsoever up to the final 'as built' status.

1-تعتبر الأرقام الواردة في البيانات التوضيحية من سطح المخطط المسطوح الفعلي له والبيانات الخشبية والقطوع المستطحة بالمتاح للمستعمل به هي الأبعاد النهائية 2- قد تختلف أبعاد المخطط الوحدات بناءً على نموذج أو نموذج عرض أو أبعاد المخططات الوحدات بتسليم معكوسة. 3- جميع الصور الواردة في الأبحاث التوضيحية فقط. 4- جميع التجهيزات والتركيبات الداخلية الواردة في الأبحاث التوضيحية فقط. 5- ما لم يرد خلاف ذلك صراحةً، يحتفظ المطور، ووفقاً لتقديره المطلق، بحق في إجراء التغييرات دون أي مسؤولية متزايدة عن تلك حتى إنجاز العمل بصورة نهائية.



6th, 7th & 8th Floor Plan



6th, 7th & 8th Floor Plan

Three Bedroom - Type C

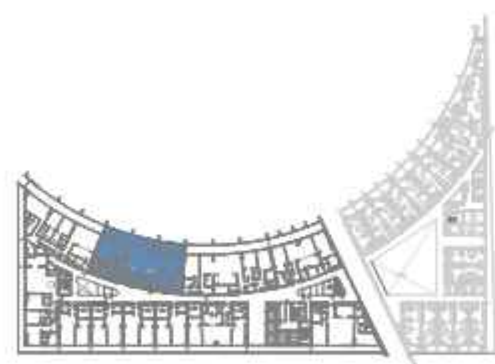
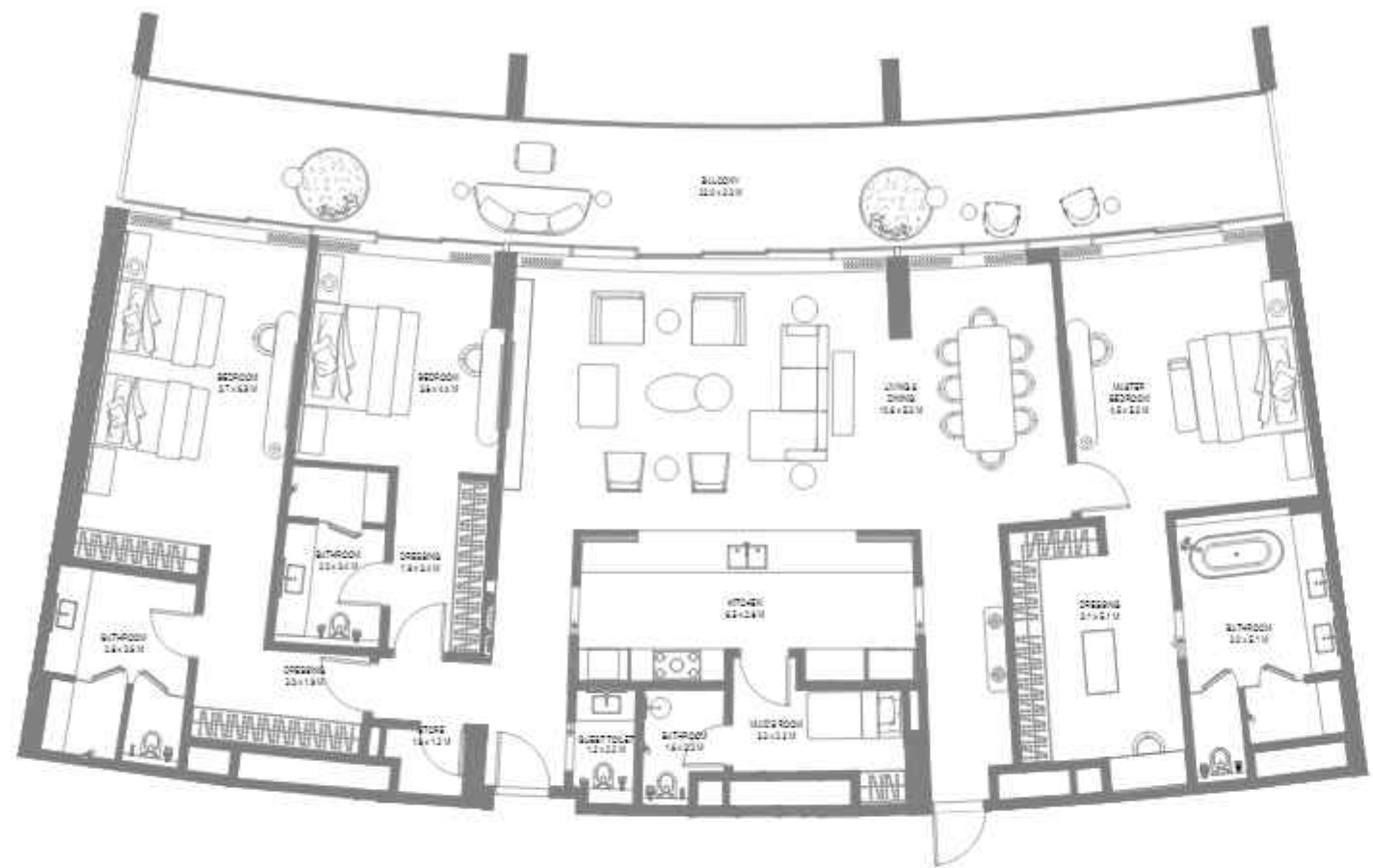
Unit Area: 221.86 Sqm (2,389 Sqft) | Balcony Area: 82.84 Sqm (891 Sqft) | Total Area: 304.7 Sqm (3,280 Sqft)

Three Bedroom - Type E

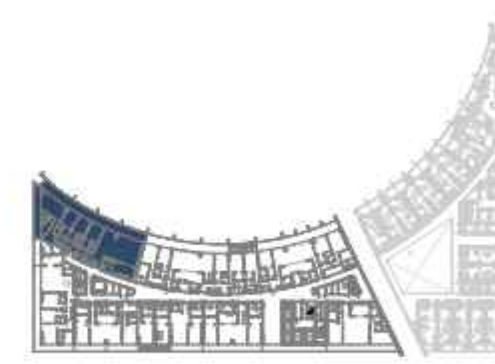
Unit Area: 258.16 Sqm (2,758 Sqft) | Balcony Area: 53.04 Sqm (571 Sqft) | Total Area: 309.2 Sqm (3,329 Sqft)

1-Measurements are indicative 'inside to inside' in Metric & Imperial including construction tolerance. 2-Floor dimensions may vary from brochure, and unit typologies may exist as mirrored versions; 3-All images used are for illustrative purposes only. 4-Unless stated otherwise, all fittings and interior decorative items shown are for illustrative purposes only. 5-The developer reserves the right to make alterations, at its absolute discretion, without any liability whatsoever up to the final 'as built' status.

1-تغير الأرقام الواردة في الإعلانات التوعائية من مساحة المقام المخطط المسطح الفعلي له والوحدات المحيطة والتخطيطية باستثناء الأخطاء المتعمد به في التصميم الهندسي. 2- قد تختلف أبعاد المقام الوحدات مما هو موضح في البروشور، وقد يتم عرض أبعاد المقامات الوحدات بتسوية متكافئة. 3- جميع الصور الواردة في الإعلانات التوعائية من الأقسام والتخطيط والديكورات الداخلية الواردة من الأقسام التوضيحية فقط. 4- ما لم يرد خلاف ذلك صراحة، يحتفظ المطور، ووفقاً لتقديره المطلق، يحق له في أي وقت التغييرات دون أي مسؤولية متزايدة عن تلك حتى يتم إكمال بصورة نهائية.



6th, 7th & 8th Floor Plan



9th, 10th & 11th Floor Plan

Three Bedroom - Type E2

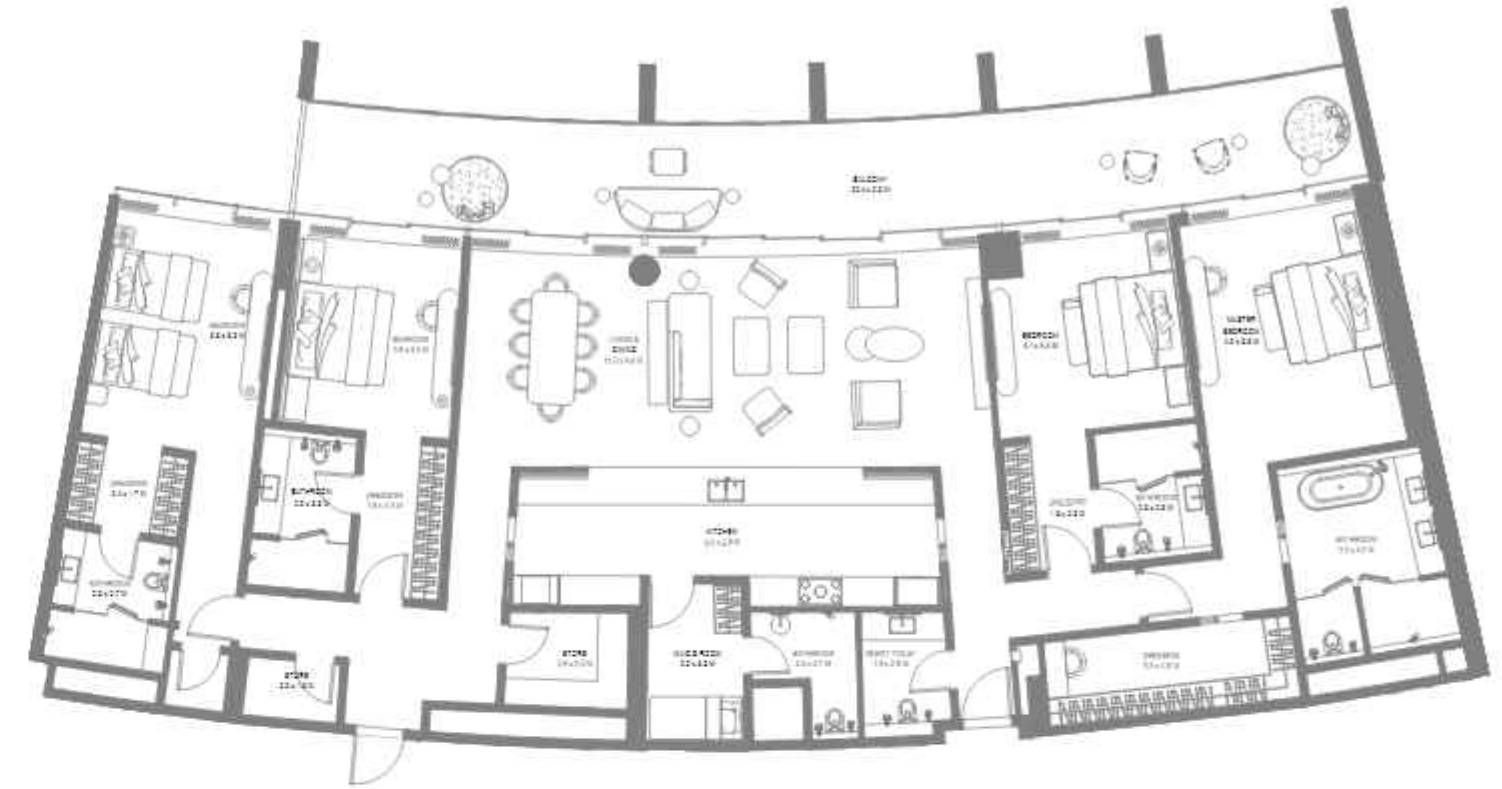
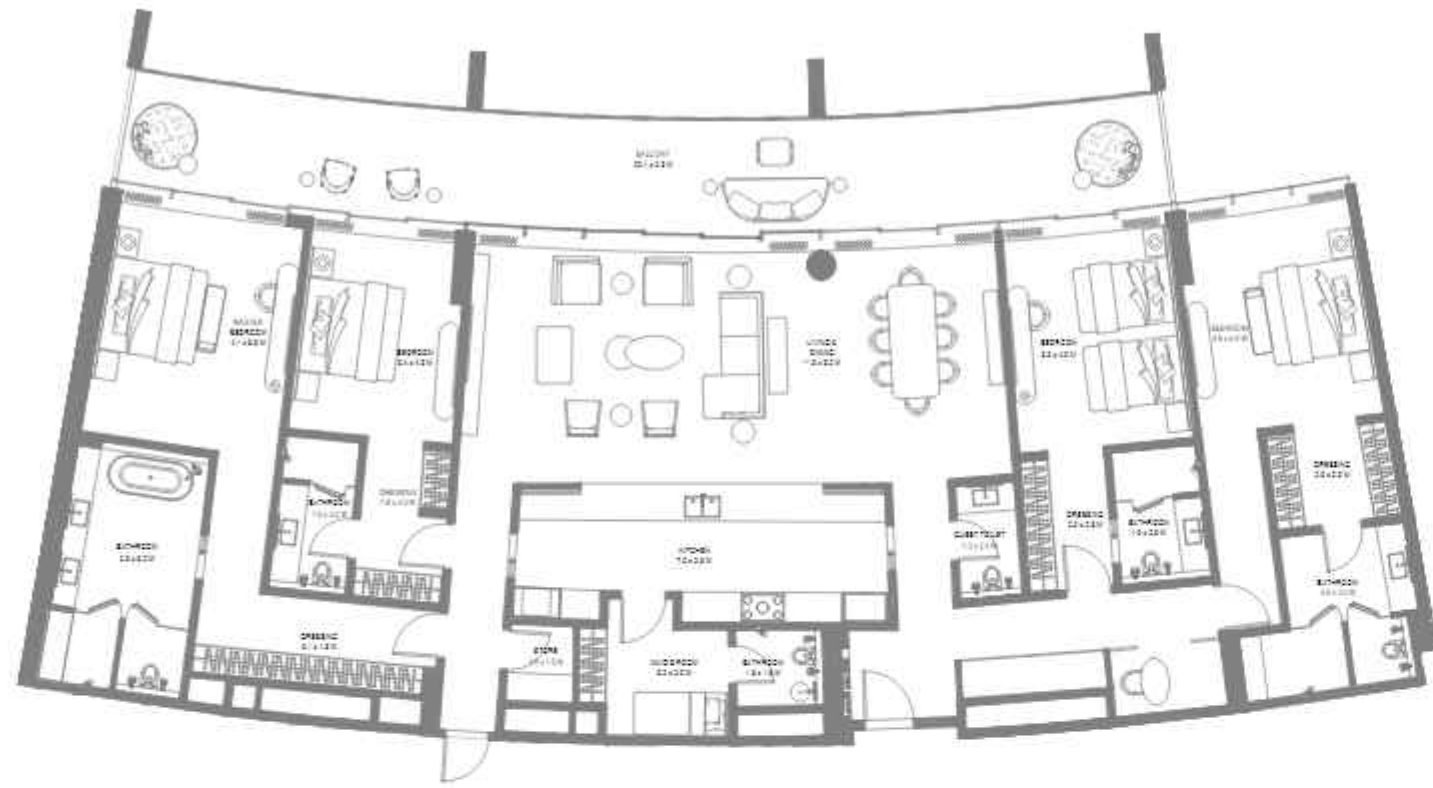
Unit Area: 255.48 Sqm (2,750 Sqft) | Balcony Area: 52.84 Sqm (569 Sqft) | Total Area: 308.32 Sqm (3,319 Sqft)

Four Bedroom - Type A

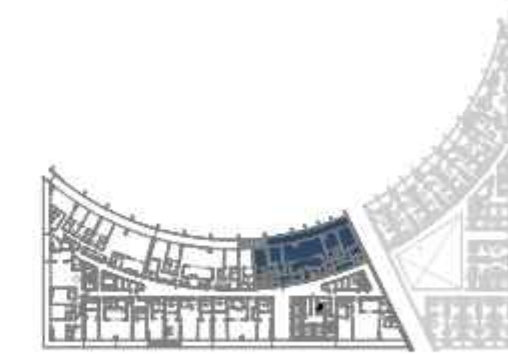
Unit Area: 308.34 Sqm (3,319 Sqft) | Balcony Area: 101.13 Sqm (1,089 Sqft) | Total Area: 409.47 Sqm (4,408 Sqft)

1- Measurements are indicative 'finish to finish' in Metric & Imperial including construction tolerance. 2- Floor dimensions may vary from brochure, and unit typologies may exist as mirrored versions. 3- All images used are for illustrative purposes only. 4- Unless stated otherwise, all fittings and interior decorative items shown are for illustrative purposes only. 5- The developer reserves the right to make alterations, at its absolute discretion, without any liability whatsoever up to the final 'as built' status.

1- تقاس الأبعاد الواردة في البيانات التوضيحية من سطح التشطيب المشدود إلى سطح التشطيب المشدود. 2- قد تختلف أبعاد الشقق الوحدات مما هو موضح في البروشور، وقد يتم عرض أبعاد الوحدات بتسلسل متناوب. 3- جميع الصور الواردة في الأبحاث التوضيحية فقط. 4- جميع التجهيزات والديكورات الداخلية الواردة في الأبحاث التوضيحية فقط. 5- ما لم يرد خلاف ذلك صراحة، يحتفظ المطور، ووفقاً لتقديره المطلق، بحقه في إجراء التغييرات دون أي مسؤولية متزايدة عن تلك التي قد لا تعمل بصورة نهائية.



9th, 10th & 11th Floor Plan



9th, 10th & 11th Floor Plan

Four Bedroom - Type B

Unit Area: 296.94 Sqm (3,187 Sqft) | Balcony Area: 53.2 Sqm (572 Sqft) | Total Area: 350.14 Sqm (3,788 Sqft)

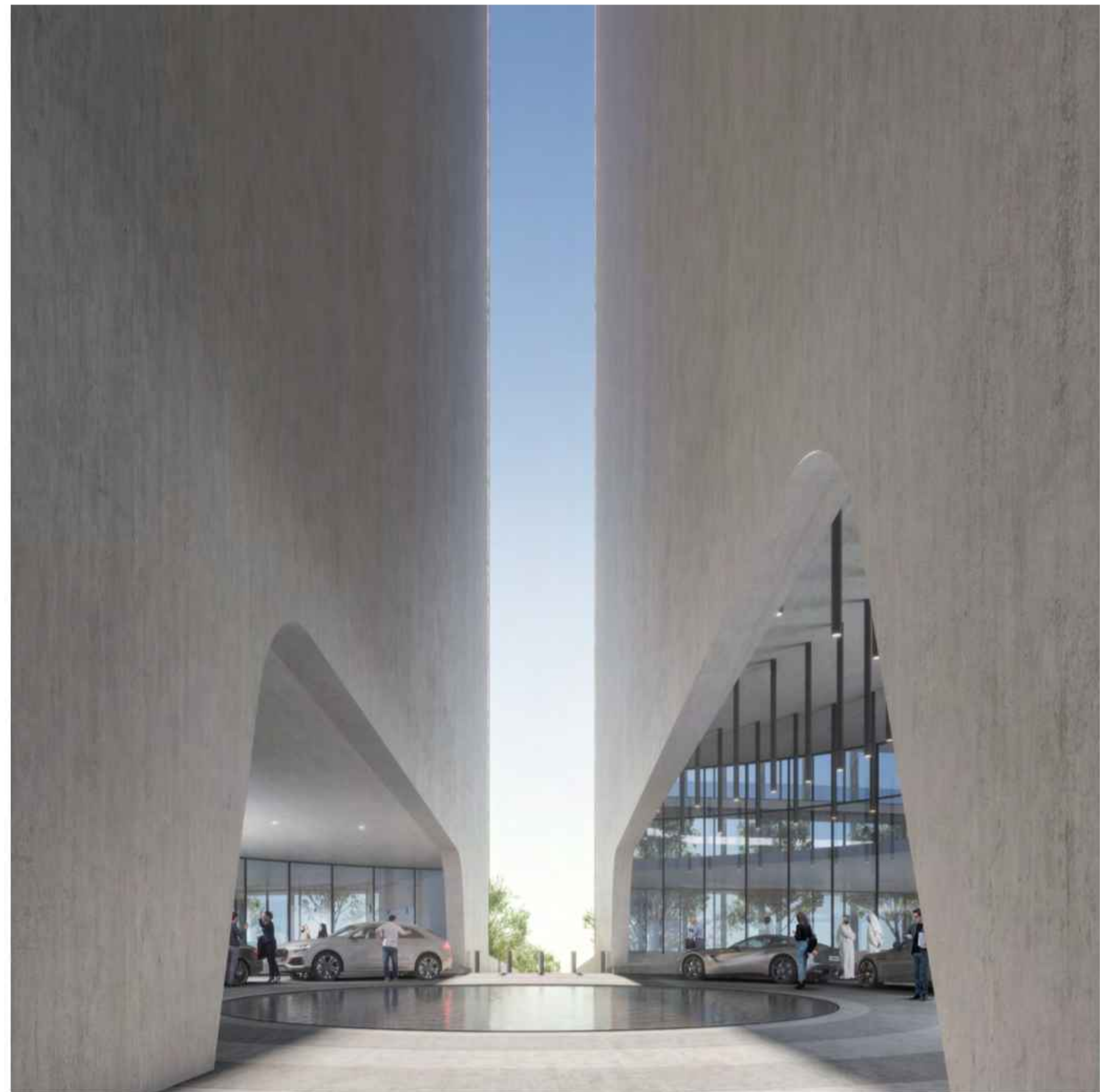
Four Bedroom - Type B1

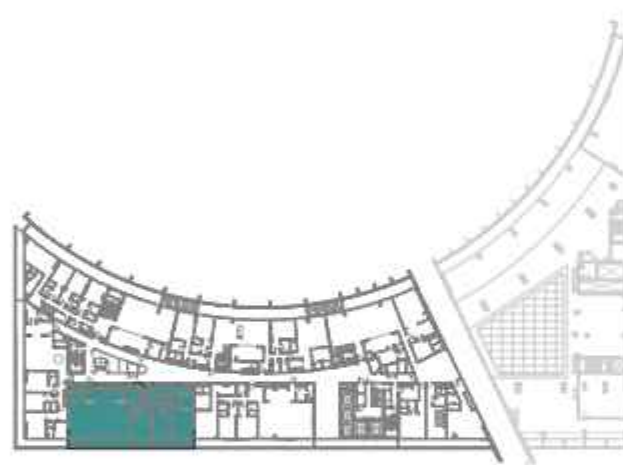
Unit Area: 305.77 Sqm (3,292 Sqft) | Balcony Area: 54.68 Sqm (588 Sqft) | Total Area: 360.45 Sqm (3,880 Sqft)

1- Measurements are indicative 'inside to inside' in Metric & Imperial including construction tolerance. 2- Floor dimensions may vary from brochure, and unit types/areas may exist as mirrored versions. 3- All images used are for illustrative purposes only. 4- Unless stated otherwise, all fittings and interior decorative items shown are for illustrative purposes only. 5- The developer reserves the right to make alterations, at its absolute discretion, without any liability whatsoever up to the final 'as built' status.

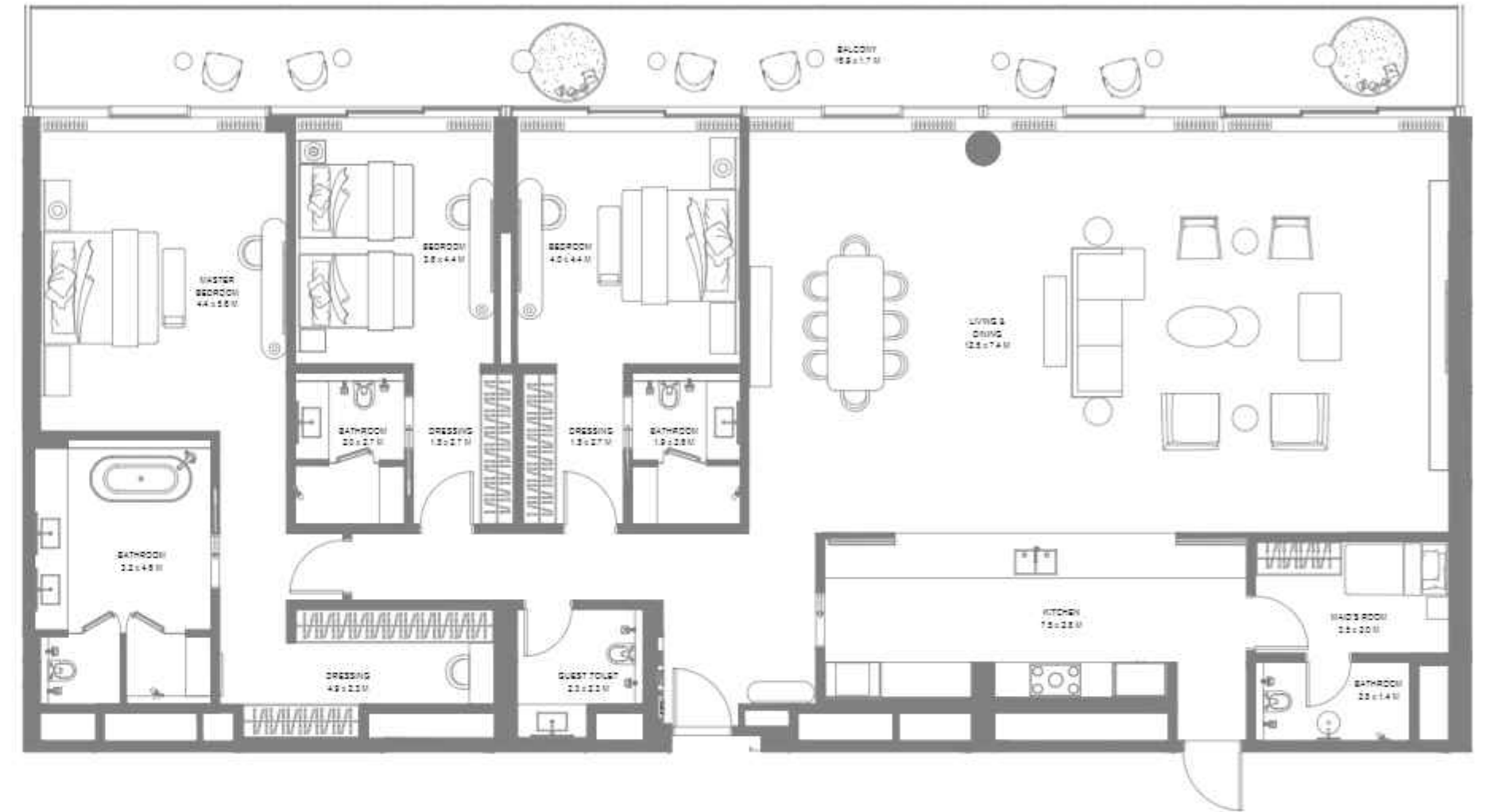
1- تقاس الأبعاد الواردة في الرسومات التوضيحية من سطح السقف المشطيب إلى سطح السقف المشطيب. لا تشمل الأبعاد الموضحة في الرسومات التوضيحية الأبعاد الحقيقية للوحدات السكنية. 2- قد تختلف أبعاد الوحدات بناءً على مواصفات البناء. 3- جميع الصور الواردة في الرسومات التوضيحية فقط. 4- جميع التجهيزات والديكورات الداخلية الواردة في الرسومات التوضيحية فقط. 5- ما لم يرد خلاف ذلك صراحة، يحتفظ المطور، ووفقاً لتقديره المطلق، بحقها في إجراء التغييرات دون أي مسؤولية قانونية عن ذلك حتى يتم إكمال بصورة نهائية.

مخططات البنتهاوس
PENTHOUSE PLANS





12th Floor Plan

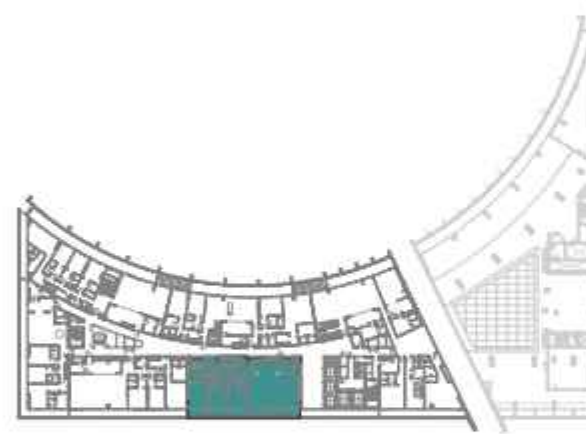


Three Bedroom - Penthouse D

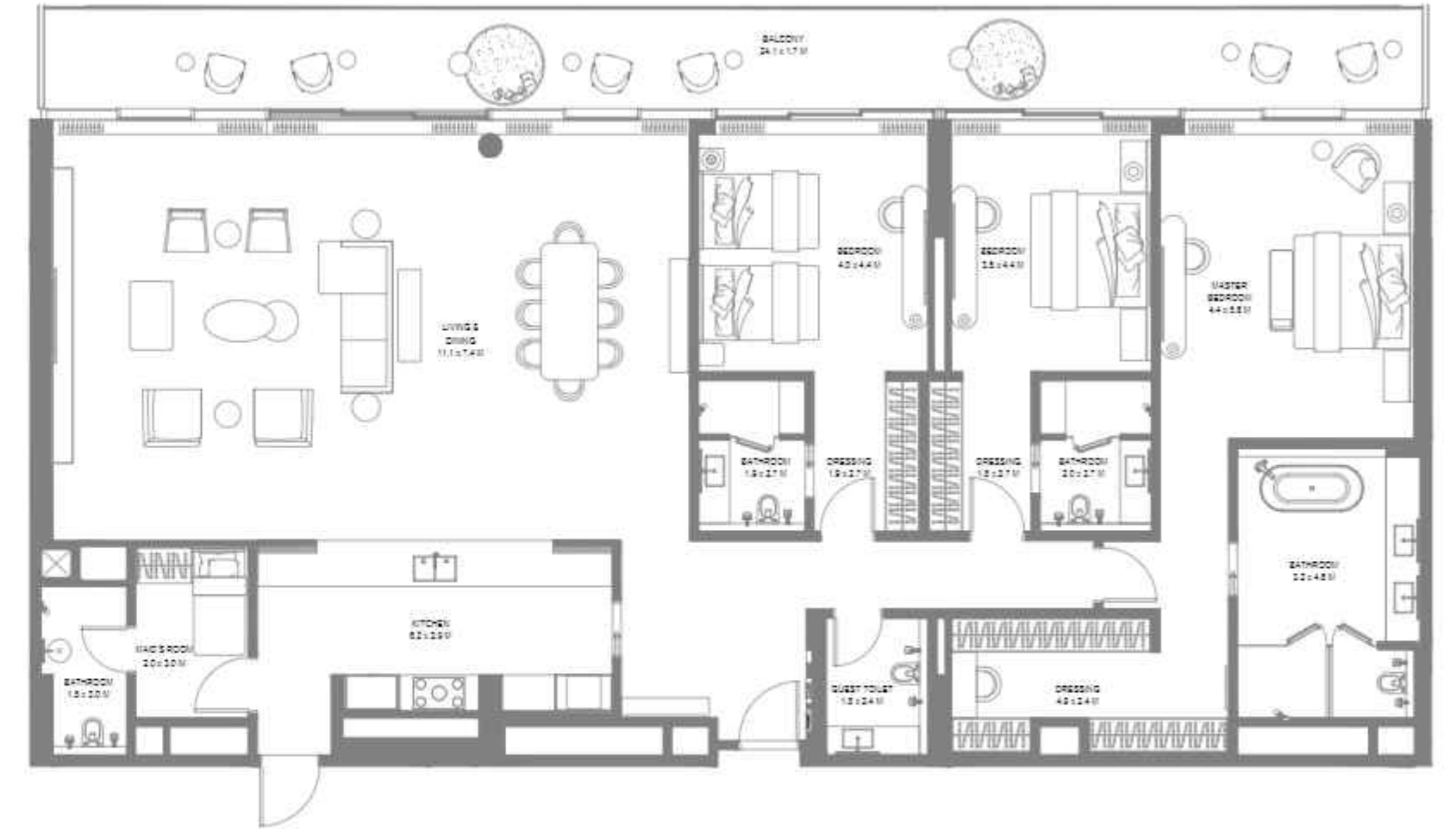
Unit Area: 282.74 Sqm (3,044 Sqft) | Balcony Area: 45.92 Sqm (494 Sqft) | Total Area: 328.66 Sqm (3,538 Sqft)

1- Measurements are indicative 'finish to finish' in Metric & Imperial including construction tolerance. 2- Floor dimensions may vary from brochure, and unit typologies may exist as mirrored versions. 3- All images used are for illustrative purposes only. 4- Unless stated otherwise, all fittings and interior decorative items shown are for illustrative purposes only. 5- The developer reserves the right to make alterations, at its absolute discretion, without any liability whatsoever up to the final 'as built' status.

1- تقاس الأبعاد الواردة في البيانات التوضيحية من سطح السقف المشطيب إلى سطح السقف المشطيب الفعلي له والارتفاعات المئوية والقطرية باستثناء الأعمدة المدسوسة به في الموقع الإنشائي. 2- قد تختلف أبعاد المقاسات الواردة مع ما هو موضح في البروشور، وقد يتم عرض أشكال الوحدات بطرق معكوسة. 3- جميع الصور الواردة في الأبحاث التوضيحية فقط. 4- جميع التجهيزات والديكورات الداخلية الواردة في الأبحاث التوضيحية فقط. ما لم يرد خلاف ذلك صراحة. 5- يحتفظ المطور، ووفقاً لتغييره المطبق، بيده من إبراء التعديلات دون أي مسؤولية مماثلة عن تلك حتى إتمام العمل بصورة نهائية.



12th Floor Plan

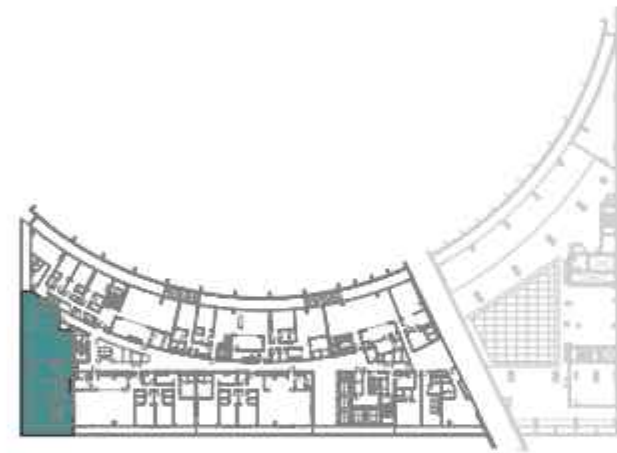


Three Bedroom - Penthouse D1

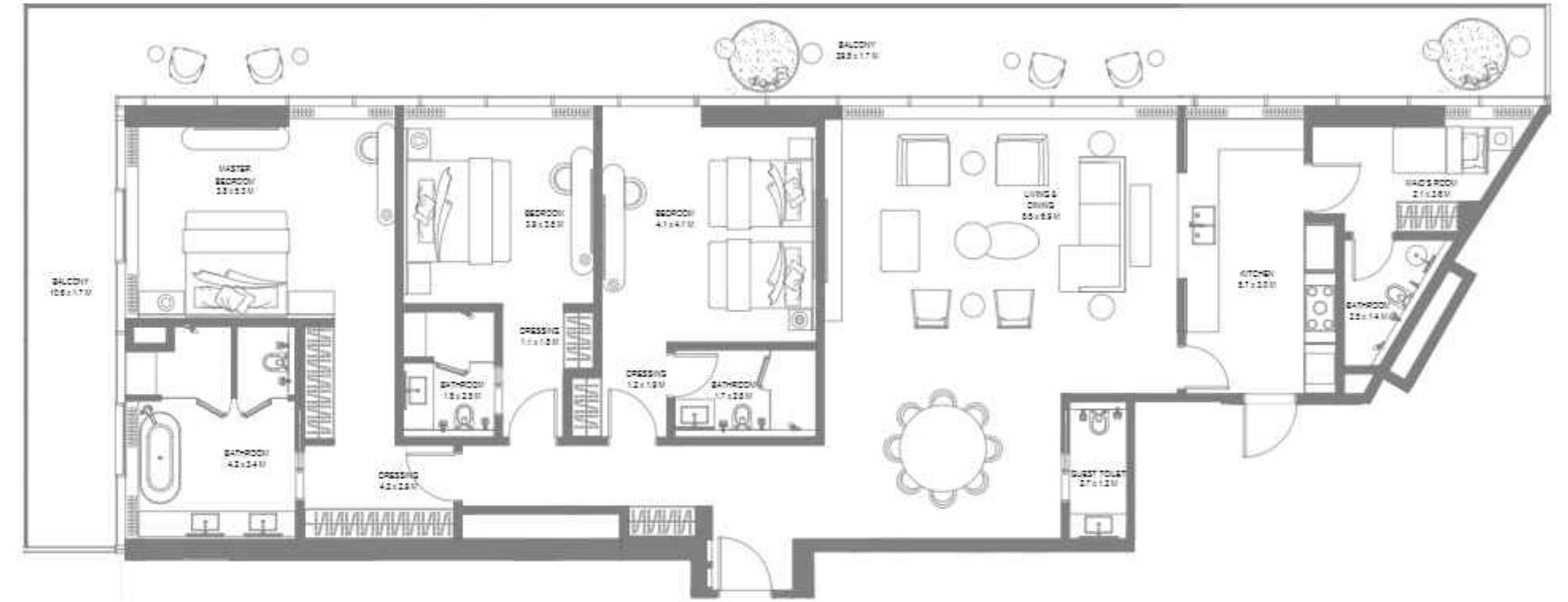
Unit Area: 281.48 Sqm (2,815 Sqft) | Balcony Area: 53.12 Sqm (572 Sqft) | Total Area: 314.6 Sqm (3,387 Sqft)

1- Measurements are indicative 'inside to inside' in Metric & Imperial including construction tolerance. 2- Actual dimensions may vary from brochure, and unit typologies may exist as mirrored versions. 3- All images used are for illustrative purposes only. 4- Unless stated otherwise, all fittings and interior decorative items shown are for illustrative purposes only. 5- The developer reserves the right to make alterations, at its absolute discretion, without any liability whatsoever up to the final 'as built' state.

1- تقاس الأبعاد الواردة في الإعلانات التوعائية من سطح السقف المشدود إلى سطح السقف المشدود الفعلي له وفواصل الحجرة والفصلية باستثناء الأبواب المسدودة به في الواقع. 2- قد تختلف أبعاد المنتج الوارد مع ما هو موضح في البروشور، وقد يتم عرض أشكال أو تفاصيل الوحدات بشكل مقلوب. 3- جميع الصور الواردة في الأبحاث التوعائية فقط. 4- جميع التجهيزات والديكورات الداخلية الواردة في الأبحاث التوعائية هي لأغراض التوضيح فقط. 5- ما لم يرد خلاف ذلك صراحة، يحتفظ المطور، ووفقاً لتقديره المطلق، بحقه في إجراء التغييرات دون أي مسؤولية مترتبة عن ذلك حتى إتمام أعمال التسليم بصورة نهائية.



12th Floor Plan

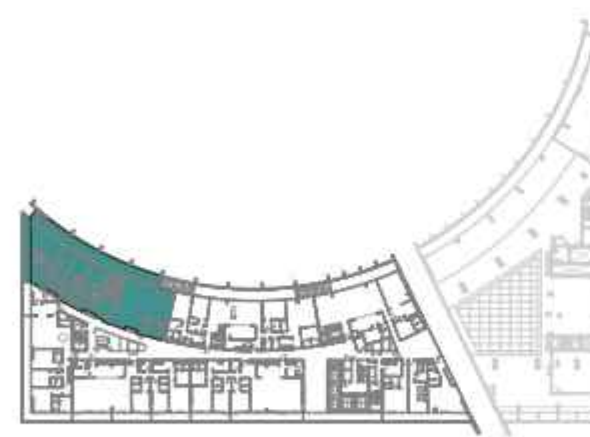
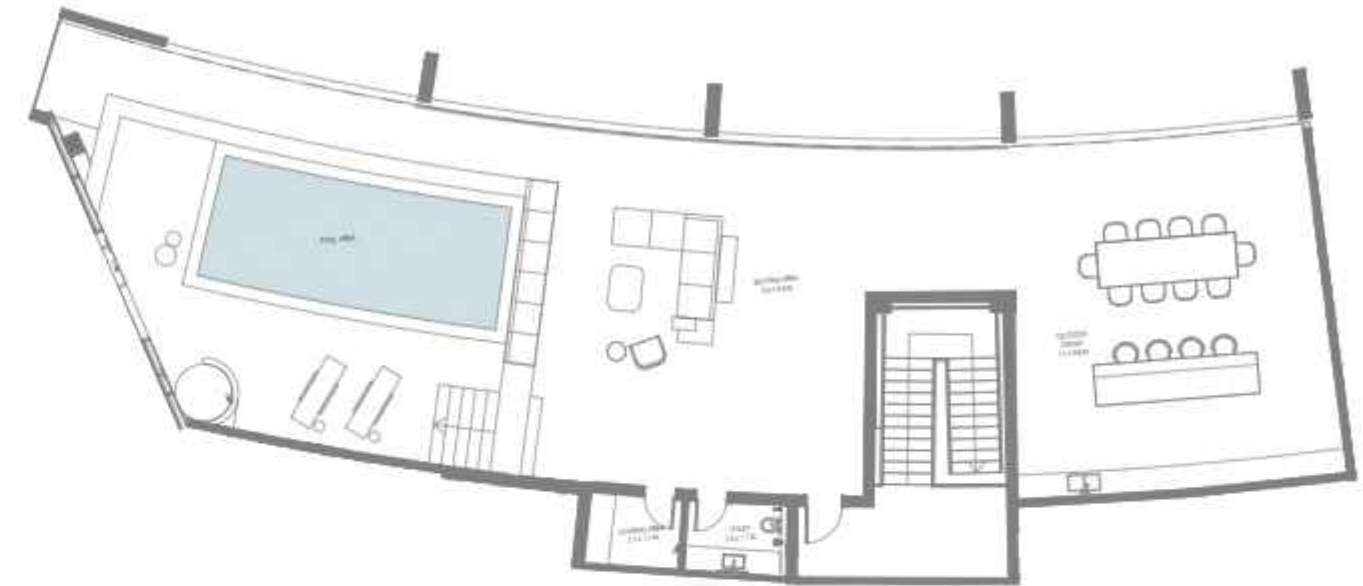


Three Bedroom - Penthouse E

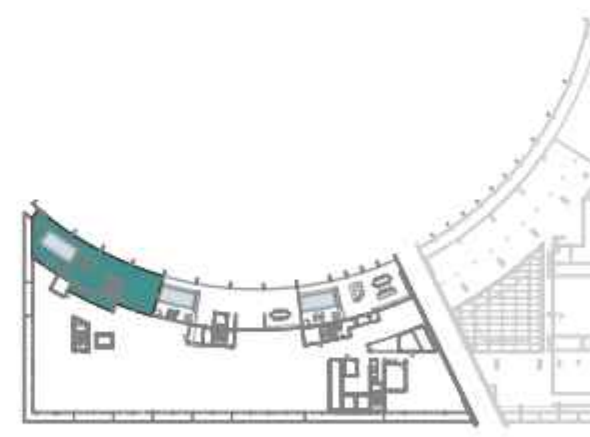
Unit Area: 215.57 Sqm (2,321 Sqft) | Balcony Area: 69.83 Sqm (752 Sqft) | Total Area: 285.4 Sqm (3,073 Sqft)

1- Measurements are indicative 'finish to finish' in Metric & Imperial including construction tolerance. 2- Overall dimensions may vary from brochure, and unit typologies may exist as mirrored versions. 3- All images used are for illustrative purposes only. 4- Unless stated otherwise, all fittings and interior decorative items shown are for illustrative purposes only. 5- The developer reserves the right to make alterations, at its absolute discretion, without any liability whatsoever up to the final 'as built' status.

1- تقاس الأبعاد الواردة في الترسبات النهائية من سطح السقف المشطيب إلى سطح السقف المشطيب الفعلي له والارتفاعات المئوية والقطرية باستثناء الأعمدة المسموح به في الأعمدة الإنشائية. 2- قد تختلف أبعاد الوحدات بناءً على مواضع هي الأعمدة. وقد يتم عرض أبعاد الوحدات المخطط لها فقط. 3- جميع الصور الواردة في الترسبات النهائية هي لأغراض التوضيح فقط. 4- جميع التجهيزات والديكورات الداخلية الواردة في الترسبات النهائية هي لأغراض التوضيح فقط. 5- ما لم يرد خلاف ذلك صراحة، يحتفظ المطور، ووفقاً لتقديره المطلق، بحق في إجراء التغييرات دون أي مسؤولية مماثلة عن ذلك حتى يتم اكتمال بصورة نهائية.



12th Floor Plan



Roof with PH - Pool Desk

Four Bedroom - Penthouse A

Unit Area: 353.73 Sqm (3,808 Sqft) | Balcony Area: 101.35 Sqm (1,091 Sqft) | Rooftop Area: 294.11 Sqm (3,166 Sqft) | Total Area: 749.19 Sqm (8,065 Sqft)

1- Measurements are indicative 'finish to finish' in Metric & Imperial including construction tolerance. 2- Floor dimensions may vary from brochure, and unit typologies may exist as mirrored versions. 3- All images used are for illustrative purposes only. 4- Unless stated otherwise, all fittings and interior decorative items shown are for illustrative purposes only. 5- The developer reserves the right to make alterations, at its absolute discretion, without any liability whatsoever up to the final 'as built' status.

1- تقاس الأبعاد الوارد في المخططات التوضيحية من سطح السقف المشطيب إلى سطح السقف المشطيب الفعلي له ودرجات الخشبة والتشطيب باستثناء الأعمدة المدمجة به في الأسفل أو الشاشك 2- قد تختلف أبعاد المخططات الوارد بها من مواضع هي المبنى، وقد يتم عرض أبعاد المخططات الوارد بتسليم مذكورة. 3- جميع الصور الواردة في المخططات التوضيحية من الأثاث والديكورات الداخلية الواردة في المخططات التوضيحية فقط. 4- جميع التجهيزات والديكورات الداخلية الواردة في المخططات التوضيحية فقط. 5- ما لم يرد خلاف ذلك صراحة، يحتفظ المطور، ووفقاً لتقديره المطلق، بحقه في إجراء التغييرات دون أي مسؤولية متزايدة عن ذلك حتى يتم اكتمال بصورة نهائية.



12th Floor Plan



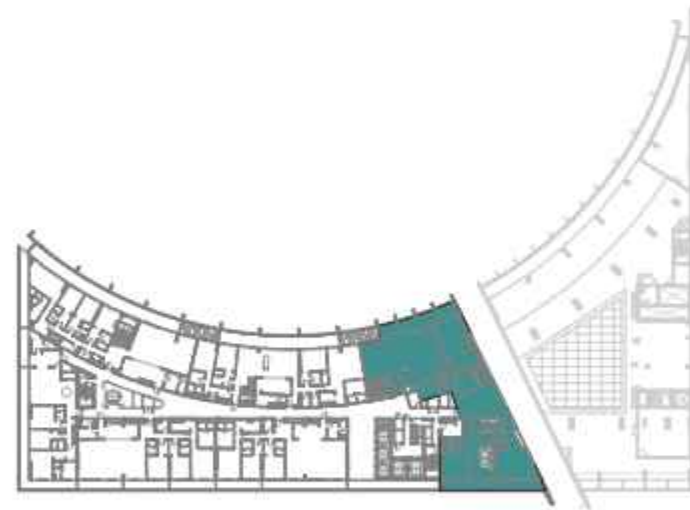
Roof with PH - Pool Desk

Four Bedroom - Penthouse B

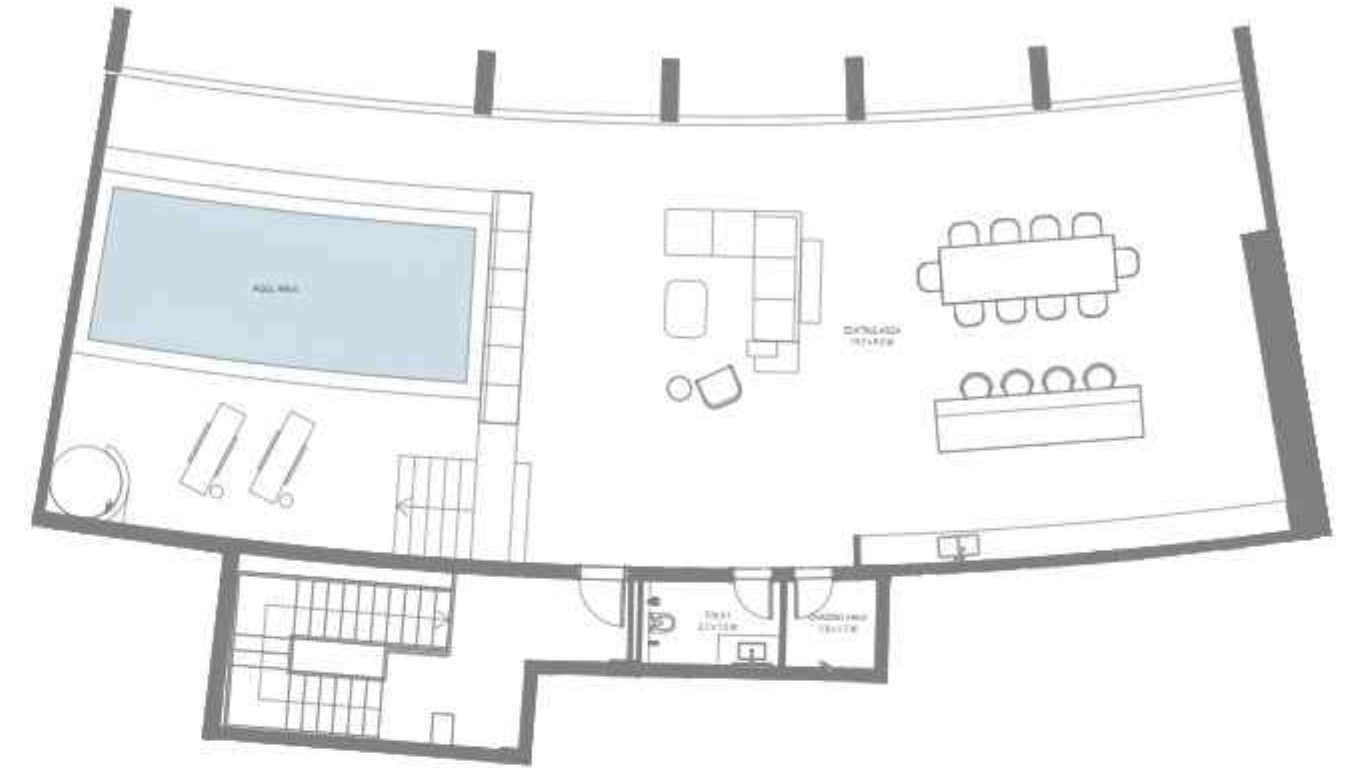
Unit Area: 347.61 Sqm (3,742 Sqft) | Balcony Area: 43.63 Sqm (470 Sqft) | Rooftop Area: 303.5 Sqm (3,267 Sqft) | Total Area: 694.74 Sqm (7,479 Sqft)

1- Measurements are indicative 'finish to finish' in Metric & Imperial including construction tolerance. 2- Floor dimensions may vary from brochure, and unit typologies may exist as mirrored versions. 3- All images used are for illustrative purposes only. 4- Unless stated otherwise, all fittings and interior decorative items shown are for illustrative purposes only. 5- The developer reserves the right to make alterations, at its absolute discretion, without any liability whatsoever up to the final 'as built' state.

1- تقاس الأبعاد الواردة في الإعلانات التوعائية من سطح المكتب المشطيب للتحقق له والقياسات الحرة والتشطيب بالابتداء المخطط المسودج به في الأبعاد النهائية. 2- قد تختلف أبعاد المقاسات الواردة مع ما هو موضح في البروشور. وقد يتم عرض أبعاد المباني والقياسات الواردة بتسلسل مذكورة. 3- جميع الصور الواردة في الأبحاث التوعائية من الأبحاث التوعائية والصوريات والصوريات المصنوعة من قبل الشركة المطورة. ووفقاً لتغيره المطلق. يتخذ من إيراد التغييرات دون أي مسؤولية مترتبة عن ذلك حتى يتم اكتمال بصورة نهائية.



12th Floor Plan



Roof with PH - Pool Desk

Four Bedroom - Penthouse C

Unit Area: 464.21 Sqm (4,997 Sqft) | Balcony Area: 71.19 Sqm (766 Sqft) | Rooftop Area: 249.59 Sqm (2,687 Sqft) | Total Area: 784.99 Sqm (8,450 Sqft)

1- Measurements are indicative 'finish to finish' in Metric & Imperial including construction tolerance. 2- Floor dimensions may vary from brochure, and unit typologies may exist as mirrored versions. 3- All images used are for illustrative purposes only. 4- Unless stated otherwise, all fittings and interior decorative items shown are for illustrative purposes only. 5- The developer reserves the right to make alterations, at its absolute discretion, without any liability whatsoever up to the final 'as built' state.

1- تقاس الأبعاد الوارد في الإعلانات التوعائية من سطح السقف المشدود إلى سطح السقف المشدود الفعلي له وفروقات الحجمة والتفاوتة باستثناء الأخطاء المتسبب بها في الأبعاد الهندسية. 2- قد تختلف أبعاد المقاس الوارد في النماذج، وقد يتم عرض أشكال أو تفاصيل الوحدات بشكل مقلوب. 3- جميع الصور الواردة في الأبحاث التوعائية فقط. 4- جميع التجهيزات والديكورات الداخلية الواردة في الأبحاث التوعائية فقط. 5- ما لم يرد خلاف ذلك صراحة، يحتفظ المطور، ووفقاً لتقديره المطلق، بحقه في إجراء التغييرات دون أي مسؤولية قانونية عن تلك حتى إكمال بصورة نهائية.



TANAMI

PROPERTIES

CONTACT US

+971 4 248 3400 | +971 55 162 3236

Email Us

info@tanamiproperties.ae

For More Info...

www.tanamiproperties.com/Projects/Anantara-Sharjah-Residences



ADDRESS

Office 3405, Marina Plaza,
Al Marsa Street, Dubai Marina, UAE