



بن غاطي جالكسي
BINGHATTI GALAXY

03.
FLOOR
PLANS

Typical Floor Plan

Tower A 1st Floor Plan



STUDIO FLAT / TYPE 01-06

AREA	SQ.M
WITH BALCONY/TERRACE	44 - 68 m ²
WITHOUT BALCONY/ TERRACE	58 - 49 m ²
TOTAL POOL	4.50 - 14.40 m ²

1 BED FLAT / TYPE 01-17

AREA	SQ.M
WITH BALCONY/TERRACE	54-161 m ²
WITHOUT BALCONY/ TERRACE	47-102 m ²
TOTAL POOL	4.50 - 14.40 m ²

2 BED FLAT / TYPE 01-02

AREA	SQ.M
WITH BALCONY/TERRACE	120-254 m ²
WITHOUT BALCONY/ TERRACE	47-102 m ²
TOTAL POOL	99-182 m ²

Typical Floor Plan

Tower A 2nd Floor Plan



STUDIO FLAT / TYPE 01-06

AREA	SQ.M
WITH BALCONY/TERRACE	44 - 68 m ²
WITHOUT BALCONY/ TERRACE	58 - 49 m ²
TOTAL POOL	4.50 - 14.40 m ²

1 BED FLAT / TYPE 01-17

AREA	SQ.M
WITH BALCONY/TERRACE	54-161 m ²
WITHOUT BALCONY/ TERRACE	47-102 m ²
TOTAL POOL	4.50 - 14.40 m ²

2 BED FLAT / TYPE 01-02

AREA	SQ.M
WITH BALCONY/TERRACE	120-254 m ²
WITHOUT BALCONY/ TERRACE	47-102 m ²
TOTAL POOL	99-182 m ²

Disclaimer: 1. All room dimensions are measured to structural elements and exclude wall finishes and construction tolerances. 2. All dimensions have been provided by our consultant architects. 3. All materials, dimensions and drawings are approximate. Information is subject to change without notice. 4. Actual suite area may vary from the stated area. Drawings not to scale. The developer reserves the right to make revisions. 5. Calculation of suite area is measured as the area bounded by the centre line of demising or partition walls separating one unit from another unit, the exterior face of all exterior walls, and the exterior face of the corridor wall enclosing the adjoining unit. 6. Calculation of balcony area is measured as the area bounded by the centre line of demising or partition walls separating one unit from another unit, the outmost face of the enclosing guard and the external face of the adjoining balcony. 7. The units are measured at typical floor in the building. Columns may vary in size depending on the floor level. 8. For each unit type, unit sizes and details might be slightly different. Please refer to the sales and purchase agreement for the actual size of each specific unit.

توضيح: 1. أبعاد الغرف يتم قياسها طبق المعايير الهيكلية مع استبعاد تشطيبات الجدران وواجهة تعميل البناء. 2. جميع القياسات تم تزويدها من قبل المهندسين المعماريين الاستشاريين لدينا. 3. جميع المواد والأبعاد والرسومات تقريبية. تخضع المعلومات للتغيير دون إشعار مسبق. 4. قد تختلف منطقة الجناح الفعلي عن المساحة المذكورة. الرسومات لا يتم توسيع نطاقها. يحتفظ المطور بالحقوق في إجراء التغييرات. 5. يتم قياس مساحة الجناح كمنطقة الجناح المحيطة بجدارها الجدار المركزي للجدران الفاصلة أو الفاصلة التي تفصل وحدة عن وحدة أخرى، وواجهة الجدران الخارجية، وواجهة الجدران المحيطة بالوحدة المجاورة. 6. وقياس نصف منطقة الشرفة على أعمق المنطقة التي يحدها الخط المركزي للجدران الفاصلة أو الفاصلة التي تفصل وحدة عن وحدة أخرى، وواجهة البريد للحارس المرفق وواجهة الجدران الخارجية للشرفة المجاورة. 7. يتم قياس الوحدات في الطابق النموذجي في المبني. قد تختلف الأعمدة في الحجم حسب مستوى الطابق. 8. قد تكون أبعاد الوحدات وتفصيلاتها مختلفة فيما بينها وكذلك حسب نوع الوحدة. يرجى الرجوع إلى اتفاقية البيع والشراء لمعرفة الحجم الفعلي لكل وحدة.

Typical Floor Plan

Tower A 3rd Floor Plan



STUDIO FLAT / TYPE 01-06

AREA	SQ.M
WITH BALCONY/TERRACE	44 - 68 m ²
WITHOUT BALCONY/ TERRACE	58 - 49 m ²
TOTAL POOL	4.50 - 14.40 m ²

1 BED FLAT / TYPE 01-17

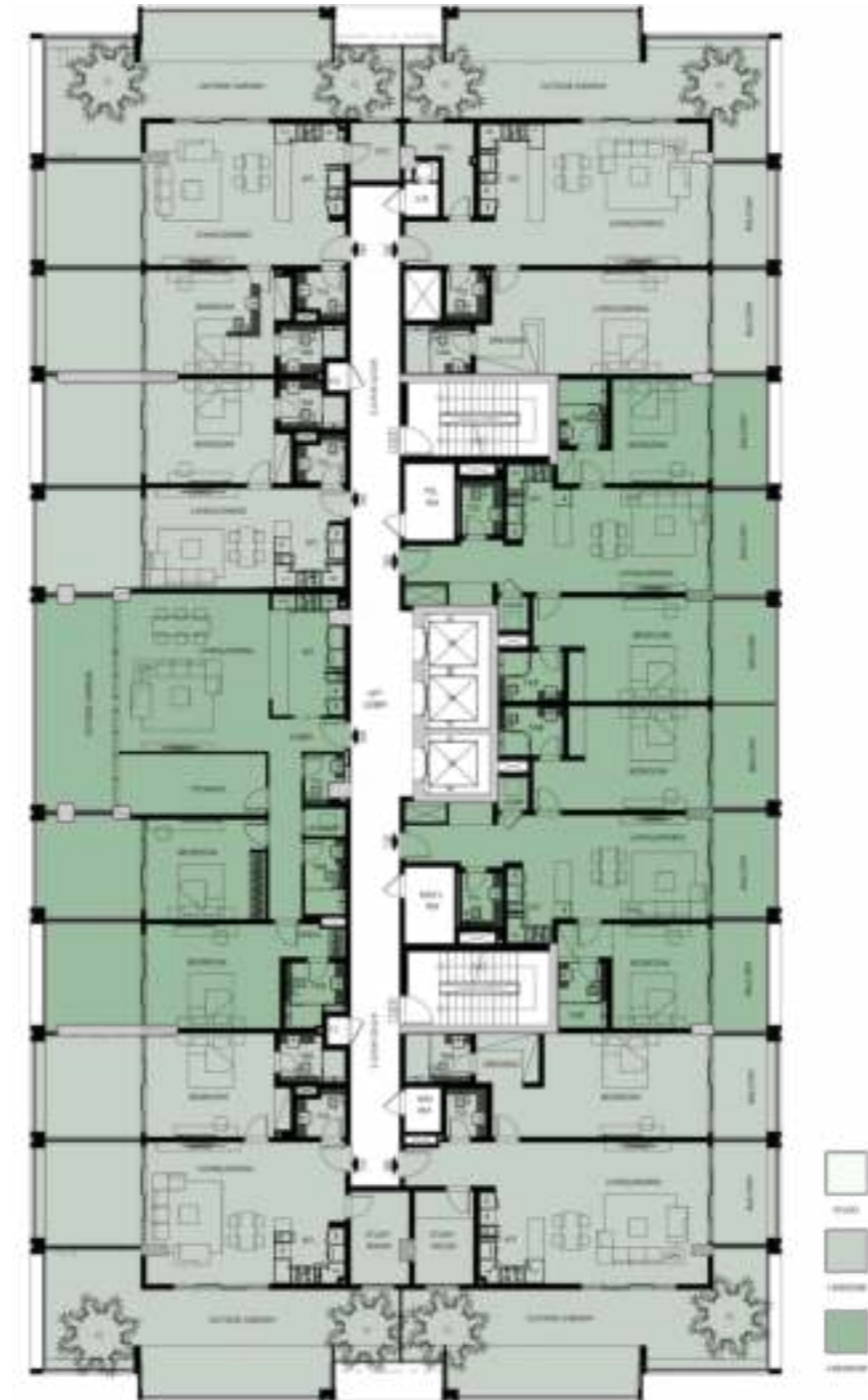
AREA	SQ.M
WITH BALCONY/TERRACE	54-161 m ²
WITHOUT BALCONY/ TERRACE	47-102 m ²
TOTAL POOL	4.50 - 14.40 m ²

2 BED FLAT / TYPE 01-02

AREA	SQ.M
WITH BALCONY/TERRACE	120-254 m ²
WITHOUT BALCONY/ TERRACE	47-102 m ²
TOTAL POOL	99-182 m ²

Typical Floor Plan

Tower A 4th Floor Plan



STUDIO FLAT / TYPE 01-06

AREA	SQ.M
WITH BALCONY/TERRACE	44 - 68 m ²
WITHOUT BALCONY/ TERRACE	58 - 49 m ²
TOTAL POOL	4.50 - 14.40 m ²

1 BED FLAT / TYPE 01-17

AREA	SQ.M
WITH BALCONY/TERRACE	54-161 m ²
WITHOUT BALCONY/ TERRACE	47-102 m ²
TOTAL POOL	4.50 - 14.40 m ²

2 BED FLAT / TYPE 01-02

AREA	SQ.M
WITH BALCONY/TERRACE	120-254 m ²
WITHOUT BALCONY/ TERRACE	47-102 m ²
TOTAL POOL	99-182 m ²

Disclaimer: 1. All room dimensions are measured to structural elements and exclude wall finishes and construction tolerances. 2. All dimensions have been provided by our consultant architects. 3. All materials, dimensions and drawings are approximate. Information is subject to change without notice. 4. Actual suite area may vary from the stated area. Drawings not to scale. The developer reserves the right to make revisions. 5. Calculation of suite area is measured as the area bounded by the centre line of demising or partition walls separating one unit from another unit, the exterior face of all exterior walls, and the exterior face of the corridor wall enclosing the adjoining unit. 6. Calculation of balcony area is measured as the area bounded by the centre line of demising or partition walls separating one unit from another unit, the outmost face of the enclosing guard and the external face of the adjoining balcony. 7. The units are measured at typical floor in the building. Columns may vary in size depending on the floor level. 8. For each unit type, unit sizes and details might be slightly different. Please refer to the sales and purchase agreement for the actual size of each specific unit.

تنويه: 1. أبعاد الغرف يتم قياسها طبق العنصر الهيكلي مع استبعاد تشطيبات الجدران وواجهة تحمل البناء. 2. جميع القياسات تم تزويدها من قبل المهندسين المعماريين الاستشاريين لدينا. 3. جميع المواد والأبعاد والرسومات تقريبية. تخضع المعلومات للتغيير دون إشعار مسبق. 4. قد تختلف منطقة الحاجز الفعلي عن المساحة المذكورة. 5. الرسومات لا يتم توسيع نطاقها. يحتفظ المطور بالحقوق في إجراء التغييرات. 6. يتم قياس مساحة الحاجز كمنطقة بجدارها الخط المركزي للجدران الفاصلة أو الفاصلة التي تفصل وحدة عن وحدة أخرى، وواجهة الجدران الخارجية، وواجهة الجدران المحيطة بالوحدة المجاورة. 7. وقياس نصف منطقة الشرفة على أعمق المنطقة التي يحدها الخط المركزي للجدران الفاصلة أو الفاصلة التي تفصل وحدة عن وحدة أخرى، وواجهة التبريد للحارس المرفق وواجهة الشرفة المحيطة. 8. يتم قياس الوحدات في الطابق النموذجي في المبنى. قد تختلف الأعمدة في الحجم حسب مستوى الطابق. 9. قد تكون أبعاد الوحدات وتفصيلات المتعلقات بها مختلفة وذلك حسب نوع الوحدة. يرجى الرجوع إلى اتفاقية البيع والشراء لمعرفة الحجم الفعلي لكل وحدة.

Typical Floor Plan

Tower A Ground Floor Plan



STUDIO FLAT / TYPE 01-06

AREA	SQ.M
WITH BALCONY/TERRACE	44 - 68 m ²
WITHOUT BALCONY/ TERRACE	38 - 49 m ²
TOTAL POOL	4.50 - 14.40 m ²

1 BED FLAT / TYPE 01-17

AREA	SQ.M
WITH BALCONY/TERRACE	54-161 m ²
WITHOUT BALCONY/ TERRACE	47-102 m ²
TOTAL POOL	4.50 - 14.40 m ²

2 BED FLAT / TYPE 01-02

AREA	SQ.M
WITH BALCONY/TERRACE	120-254 m ²
WITHOUT BALCONY/ TERRACE	47-102 m ²
TOTAL POOL	99-182 m ²

Disclaimer: 1. All room dimensions are measured to structural elements and exclude wall finishes and construction tolerances. 2. All dimensions have been provided by our consultant architects. 3. All materials, dimensions and drawings are approximate. Information is subject to change without notice. 4. Actual suite area may vary from the stated area. Drawings not to scale. The developer reserves the right to make revisions. 5. Calculation of suite area is measured as the area bounded by the centre line of demising or partition walls separating one unit from another unit, the exterior face of all exterior walls, and the exterior face of the corridor wall enclosing the adjoining unit. 6. Calculation of balcony area is measured as the area bounded by the centre line of demising or partition walls separating one unit from another unit, the outmost face of the enclosing guard and the external face of the adjoining balcony. 7. The units are measured at typical floor in the building. Columns may vary in size depending on the floor level. 8. For each unit type, unit sizes and details might be slightly different. Please refer to the sales and purchase agreement for the actual size of each specific unit.

توضيح: 1. أبعاد الغرف يتم قياسها طبق المعايير الهيكلية مع استبعاد تشطيبات الجدران وورق الجدران. 2. جميع القياسات تم تزويدها من قبل المهندسين المعماريين الاستشاريين لدينا. 3. جميع المواد والأبعاد والرسومات تقريبية. تخضع المعلومات للتغيير دون إشعار مسبق. 4. قد تختلف منطقة الجناح الفعلي عن المساحة المذكورة. 5. الرسومات لا يتم توسيع الخطوط بالخط في أجزاء التغيرات. 6. يتم قياس حساب منطقة الجناح كمنطقة بجوار الخط المركزي للجدران الفاصلة أو الفاصلة إلى الفصل وحدة عن وحدة أخرى، والوجه الخارجي لجميع الجدران الخارجية والوجه الخارجي للممر المحيط بالوحدة المجاورة. 7. ونفاس حساب منطقة الشرفة على أنها المنطقة التي يحدها الخط المركزي للجدران الفاصلة أو الفاصلة إلى الفصل وحدة عن وحدة أخرى والوجه الأبعد للحارس المرفق والوجه الخارجي للشرفة المجاورة. 8. يتم قياس الوحدات في الطابق النموذجي في المبني، قد تختلف الأعمدة في الحجم حسب مستوى الطابق. 9. قد تكون أبعاد الوحدات والتفاصيل المتعلقة بها مختلفة وذلك حسب نوع الوحدة. يرجى الرجوع إلى اتفاقية البيع والشراء لمعرفة الحجم الفعلي لكل وحدة.

1 Bedroom
Type 01



1 Bedroom
Type 03



1 Bedroom
Type 02



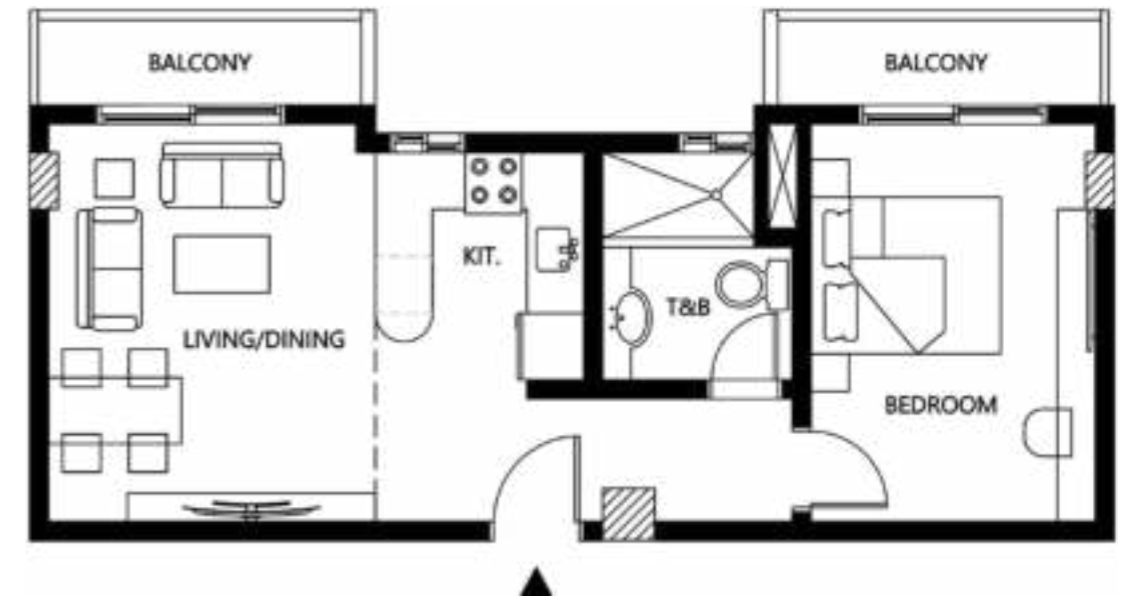
1 Bedroom
Type 04



1 Bedroom
Type 05



1 Bedroom
Type 07



1 Bedroom
Type 06



1 Bedroom
Type 08



1 Bedroom
Type 09



1 Bedroom
Type 11



1 Bedroom
Type 10



1 Bedroom
Type 12



1 Bedroom
Type 13



1 Bedroom
Type 15



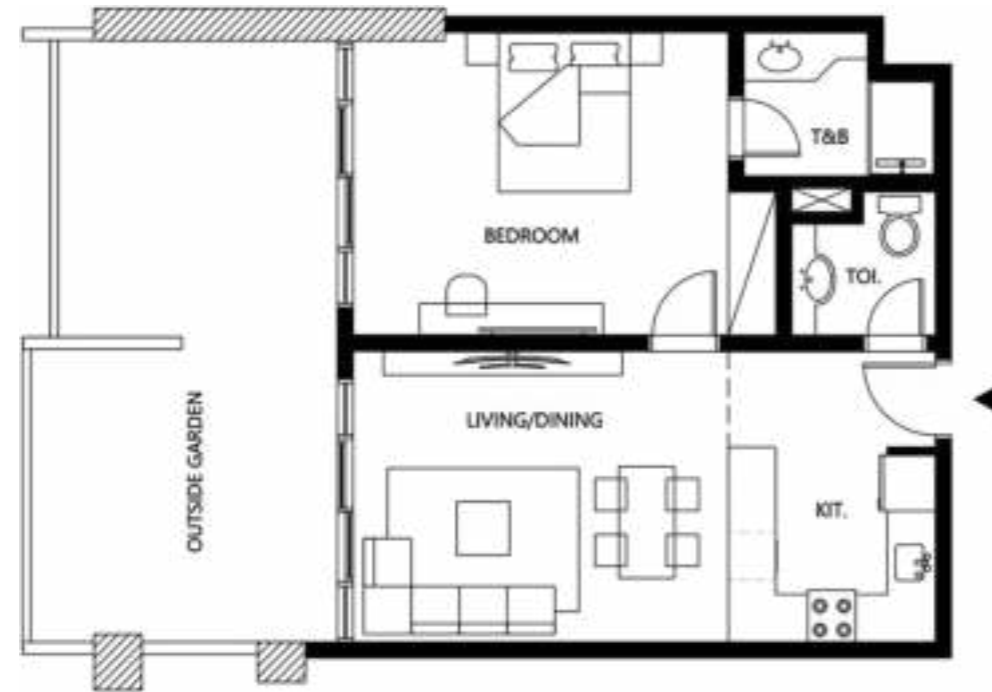
1 Bedroom
Type 14



1 Bedroom
Type 16



1 Bedroom
Type 17



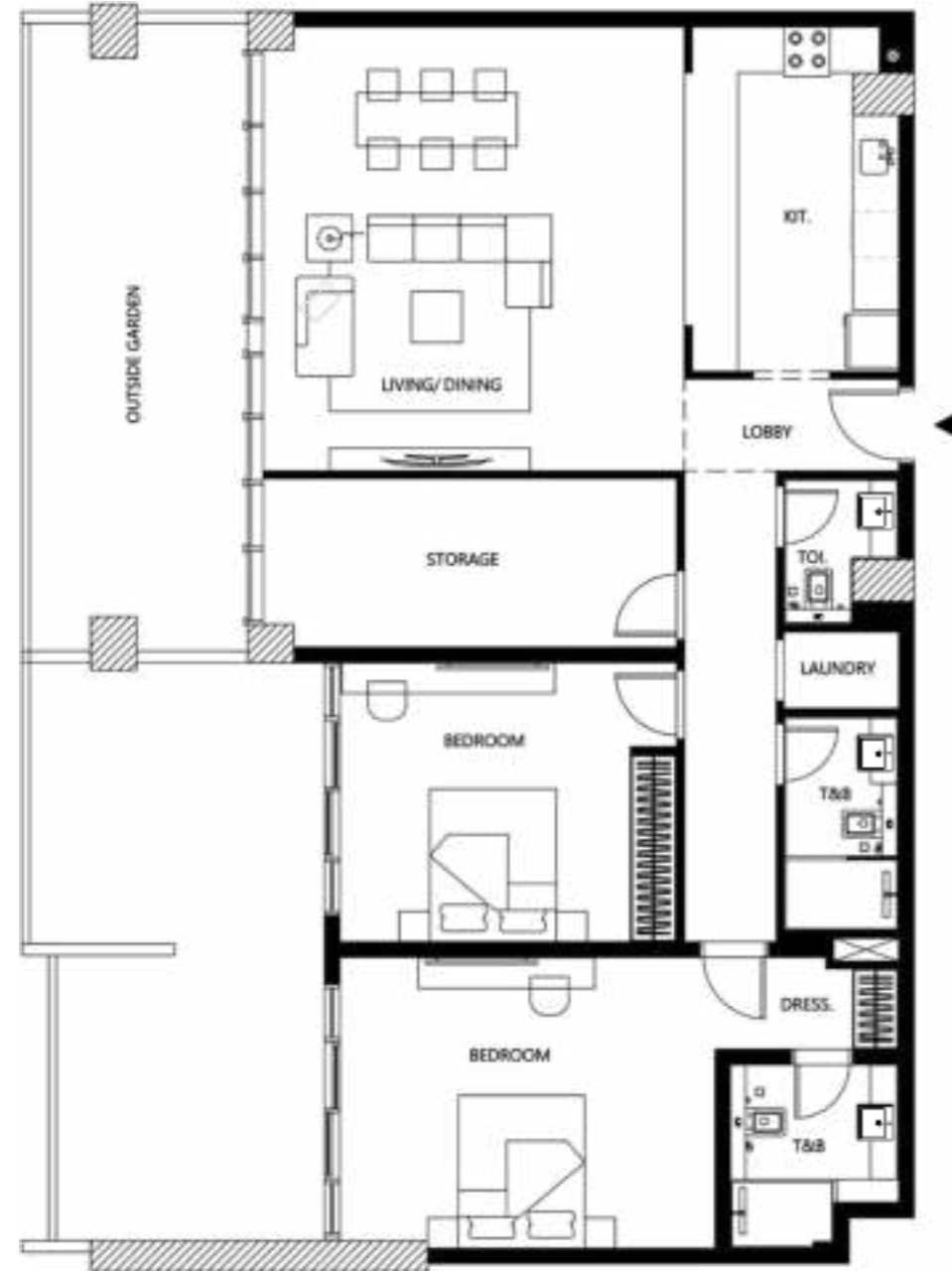
1 Bedroom
Type 19



1 Bedroom
Type 18



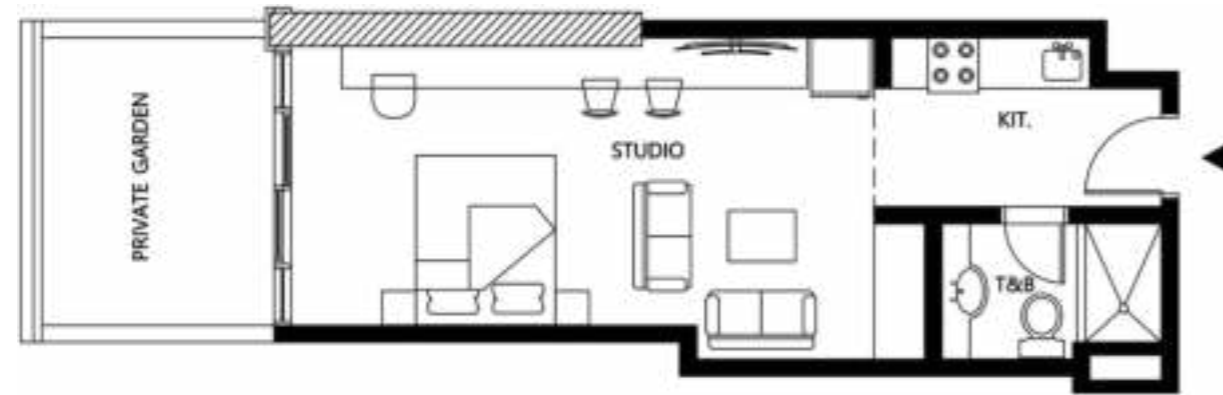
2 Bedroom Type 1



2 Bedroom Type 2



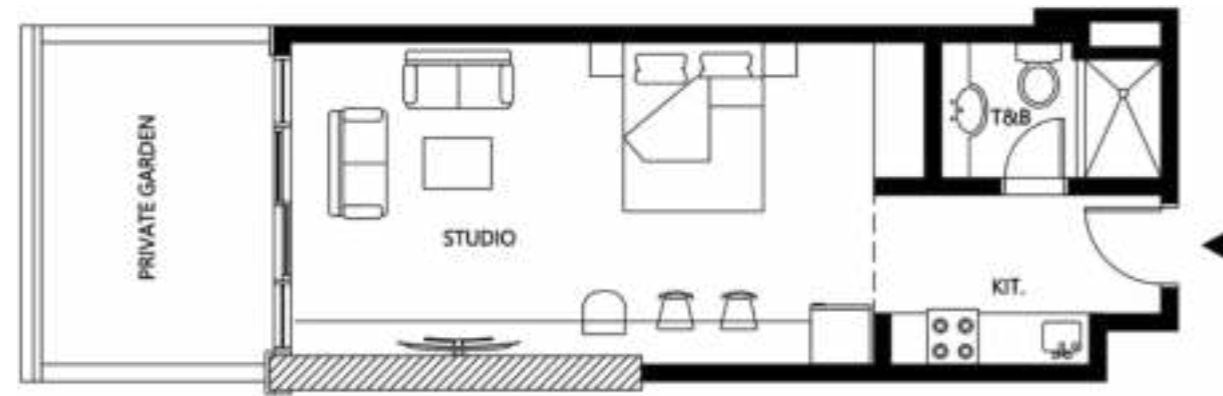
Studio Type 1



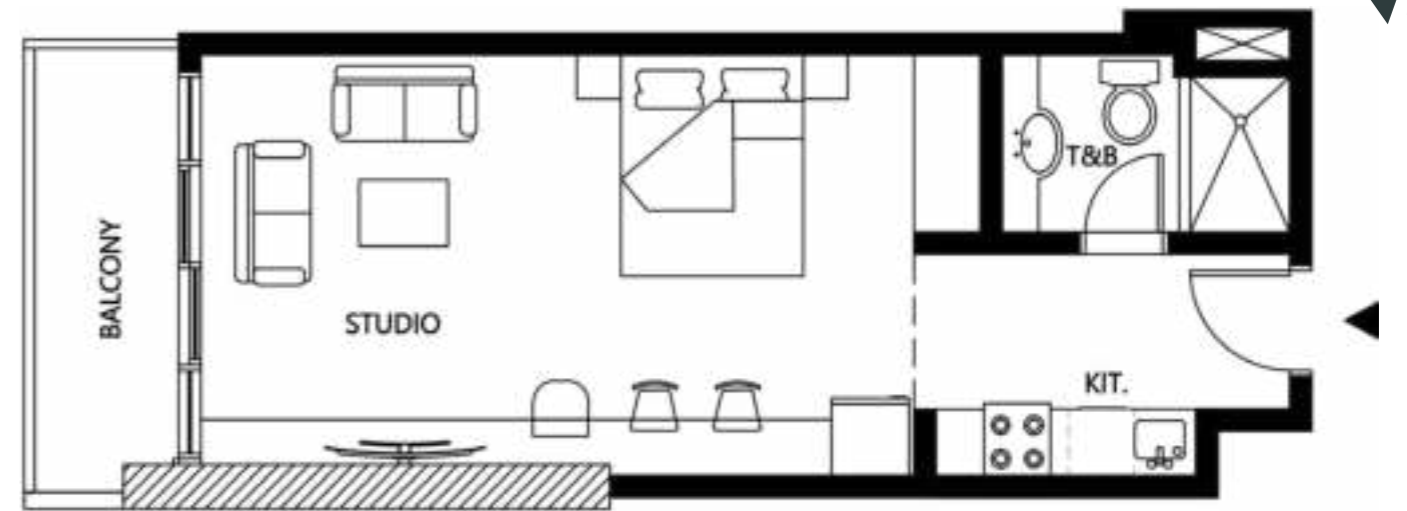
Studio Type 3



Studio Type 2



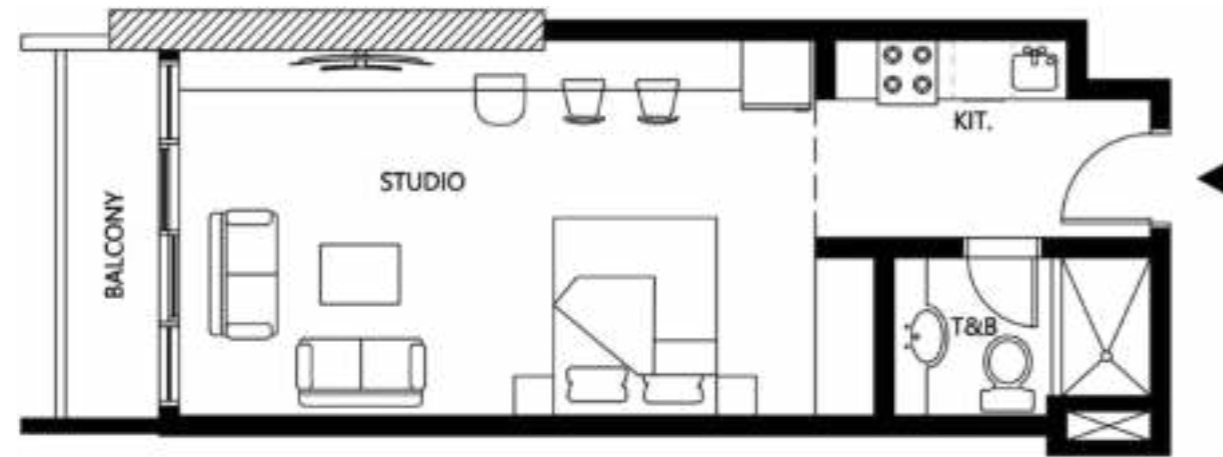
Studio Type 4



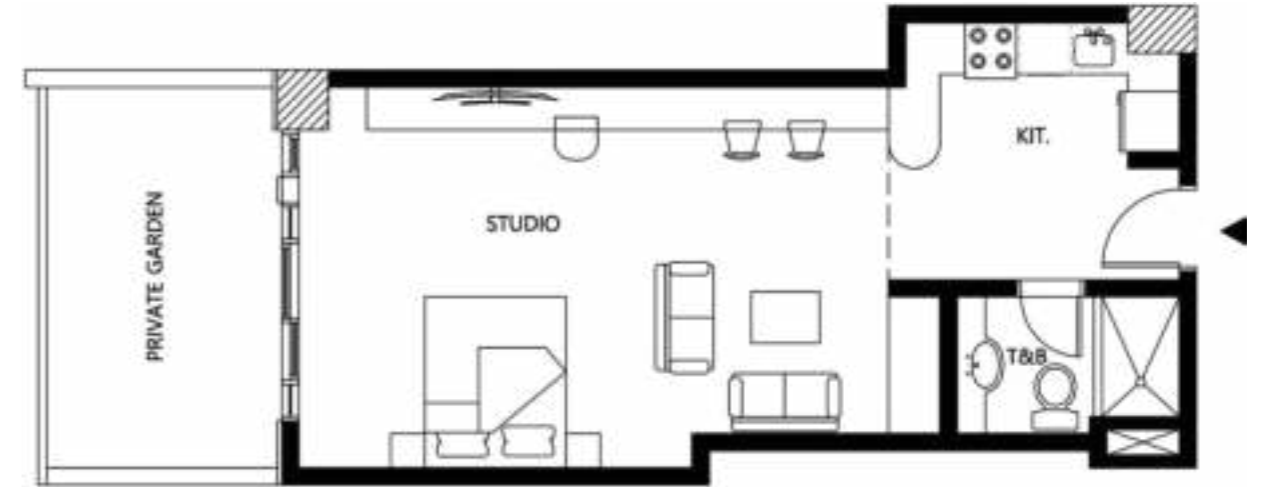
Disclaimer: 1. All room dimensions are measured to structural elements and exclude wall finishes and construction tolerances. 2. All dimensions have been provided by our consultant architects. 3. All materials, dimensions and drawings are approximate. Information is subject to change without notice. 4. Actual suite area may vary from the stated area. Drawings not to scale. The developer reserves the right to make revisions. 5. Calculation of suite area is measured as the area bounded by the centre line of demising or partition walls separating one unit from another unit, the exterior face of all exterior walls, and the exterior face of the corridor wall enclosing the adjoining unit. 6. Calculation of balcony area is measured as the area bounded by the centre line of demising or partition walls separating one unit from another unit, the outmost face of the enclosing guard and the external face of the adjoining balcony. 7. The units are measured at typical floor in the building. Columns may vary in size depending on the floor level. 8. For each unit type, unit sizes and details might be slightly different. Please refer to the sales and purchase agreement for the actual size of each specific unit.

توضيح: 1. جميع أبعاد الغرف يتم قياسها طبق المعايير الهيكلية مع استبعاد تشطيبات الجدران وورق الجدران. 2. جميع المقاسات تم تزويدها من قبل المهندسين المعماريين الاستشاريين لدينا. 3. جميع المواد والأبعاد والرسومات تقريبية. تخضع المعلومات للتغيير دون إشعار مسبق. 4. قد تختلف منطقة الجناح الفعلي عن المساحة المذكورة بالرسومات. 5. يتم قياس مساحة الجناح كمنطقة الجناح المحيطة بجدار الجدران المركزي الفاصل أو الفاصل بين وحدة من وحدات السكن، وواجهة الجدران الخارجية، وواجهة الجدران المحيطة بالوحدة المجاورة. 6. يتم قياس مساحة الشرفة على أساس المنطقة التي يحدها الخط المركزي للجدران الفاصلة أو الفاصل بين وحدة من وحدات السكن وواجهة الجدران الخارجية للشرفة المجاورة. 7. يتم قياس الوحدات في الطابق النموذجي في المبنى. قد تختلف الأعمدة في الحجم حسب مستوى الطابق. 8. قد تكون أبعاد الوحدات والتفاصيل المختلفة بها مختلفة وذلك حسب نوع الوحدة. يرجى الرجوع إلى اتفاقية البيع والشراء لمعرفة الحجم الفعلي لكل وحدة.

Studio Type 5

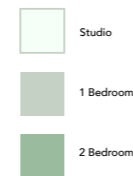
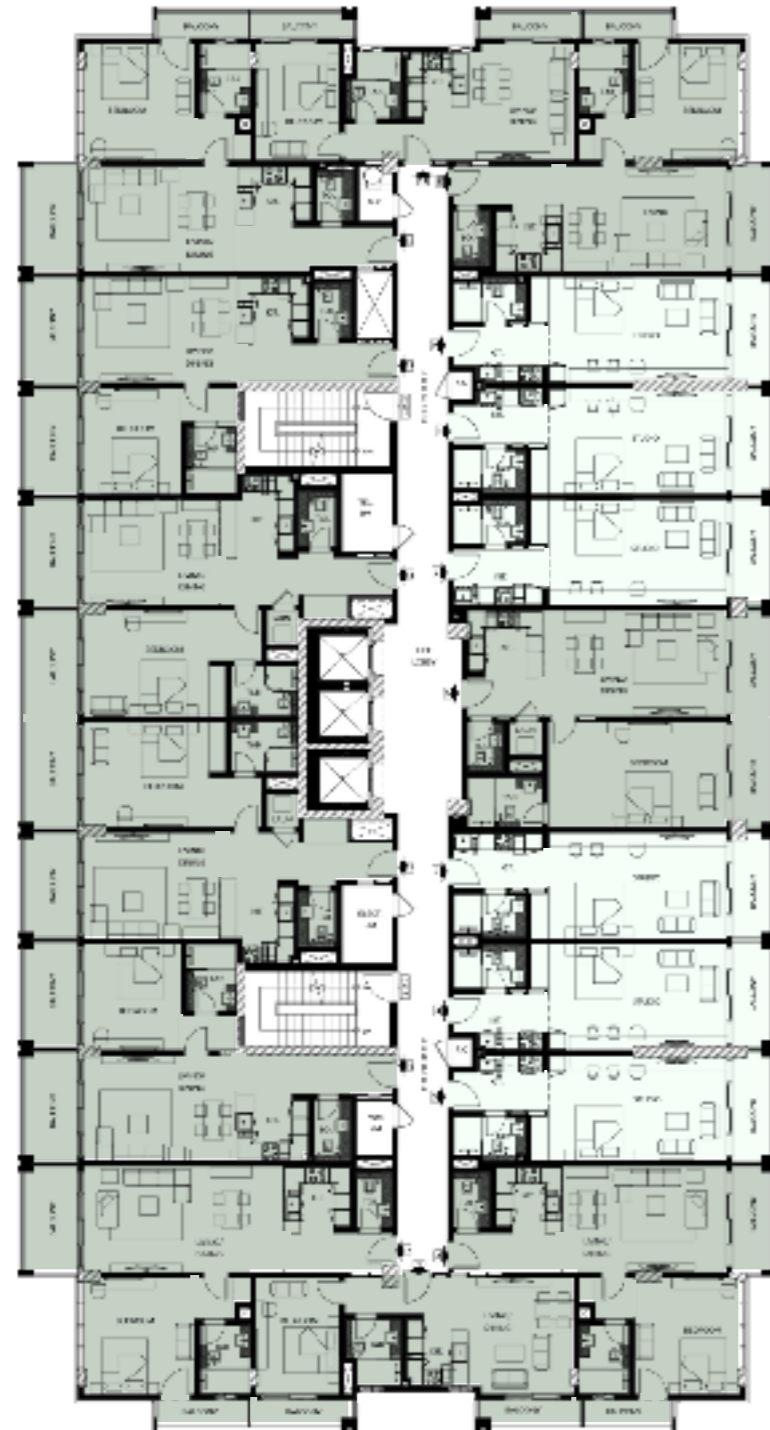


Studio Type 6



Typical Floor Plan

Tower B 1st Floor Plan



STUDIO FLAT / TYPE 01-06

AREA	SQ.M
WITH BALCONY/TERRACE	44 - 68 m ²
WITHOUT BALCONY/ TERRACE	38 - 49 m ²
TOTAL POOL	4.50 - 14.40 m ²

1 BED FLAT / TYPE 01-17

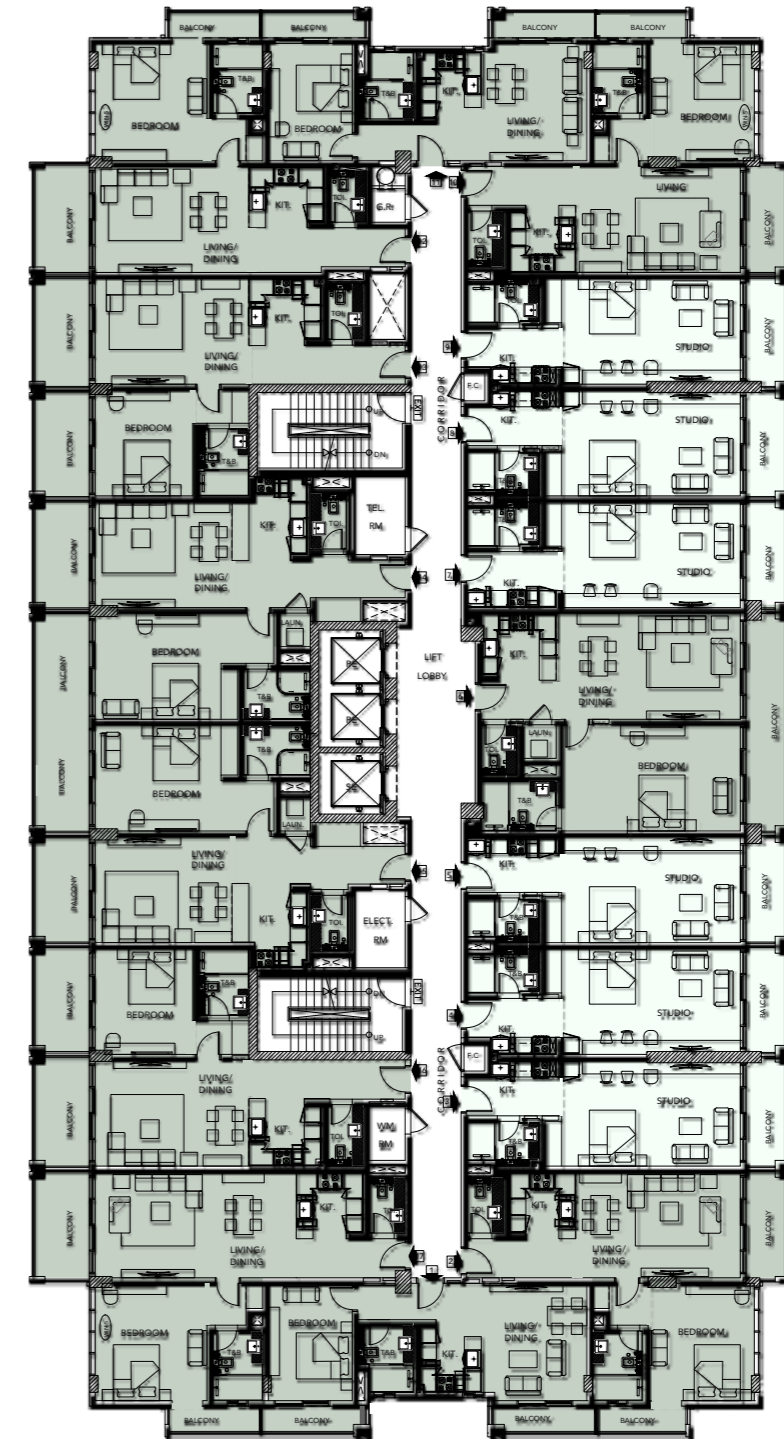
AREA	SQ.M
WITH BALCONY/TERRACE	54-161 m ²
WITHOUT BALCONY/ TERRACE	47-102 m ²
TOTAL POOL	4.50 - 14.40 m ²

2 BED FLAT / TYPE 01-02

AREA	SQ.M
WITH BALCONY/TERRACE	120-254 m ²
WITHOUT BALCONY/ TERRACE	47-102 m ²
TOTAL POOL	99-182 m ²

Typical Floor Plan

Tower B 2nd Floor Plan



STUDIO FLAT / TYPE 01-06

AREA	SQ.M
WITH BALCONY/TERRACE	44 - 68 m ²
WITHOUT BALCONY/ TERRACE	38 - 49 m ²
TOTAL POOL	4.50 - 14.40 m ²

1 BED FLAT / TYPE 01-17

AREA	SQ.M
WITH BALCONY/TERRACE	54-161 m ²
WITHOUT BALCONY/ TERRACE	47-102 m ²
TOTAL POOL	4.50 - 14.40 m ²

2 BED FLAT / TYPE 01-02

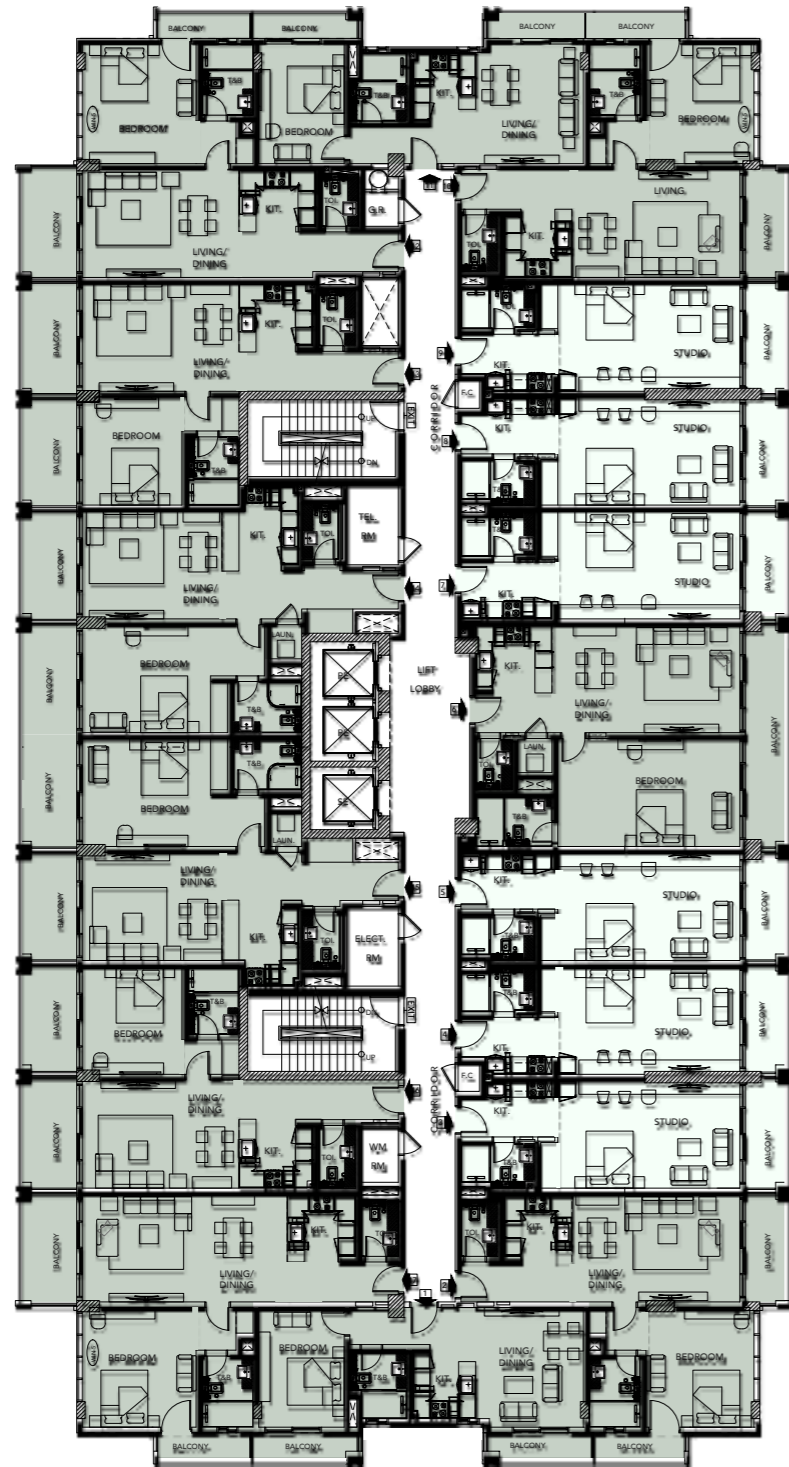
AREA	SQ.M
WITH BALCONY/TERRACE	120-254 m ²
WITHOUT BALCONY/ TERRACE	47-102 m ²
TOTAL POOL	99-182 m ²

Disclaimer: 1. All room dimensions are measured to structural elements and exclude wall finishes and construction tolerances. 2. All dimensions have been provided by our consultant architects. 3. All materials, dimensions and drawings are approximate. Information is subject to change without notice. 4. Actual suite area may vary from the stated area. Drawings not to scale. The developer reserves the right to make revisions. 5. Calculation of suite area is measured as the area bounded by the centre line of demising or partition walls separating one unit from another unit, the exterior face of all exterior walls, and the exterior face of the corridor wall enclosing the adjoining unit. 6. Calculation of balcony area is measured as the area bounded by the centre line of demising or partition walls separating one unit from another unit, the outmost face of the enclosing guard and the external face of the adjoining balcony. 7. The units are measured at typical floor in the building. Columns may vary in size depending on the floor level. 8. For each unit type, unit sizes and details might be slightly different. Please refer to the sales and purchase agreement for the actual size of each specific unit.

تنويه: 1. أبعاد الغرف يتم قياسها طبق المعايير الهيكلية مع استبعاد تشطيبات الجدران وواجهة تحمل البناء. 2. جميع القياسات تم تزويدها من قبل المهندسين المعماريين الاستشاريين لدينا. 3. جميع المواد والأبعاد والرسومات تقريبية. تخضع المعلومات للتغيير دون إشعار مسبق. 4. قد تختلف منطقة الحاجز الفعلي عن المساحة المذكورة. 5. الرسومات لا يتم توسيع نطاقها. يحتفظ المطور بالحق في إجراء التغييرات. 6. يتم قياس حساب منطقة الحاجز كمنطقة بجوار الخط المركزي للجدران الفاصلة أو الفاصلة التي تفصل وحدة عن وحدة أخرى، وواجهة الجدران الخارجية، وواجهة الحاجز المحيطة بالوحدة المجاورة. 7. ونفاس صلب منطقة الشرفة على أعمدة المنطقة التي يحدها الخط المركزي للجدران الفاصلة أو الفاصلة التي تفصل وحدة عن وحدة أخرى، وواجهة البريد للحراس المرفق وواجهة الجدران للشرفة المجاورة. 8. يتم قياس الوحدات في الطابق النموذجي في المبني. قد تختلف الأعمدة في الحجم حسب مستوى الطابق. 9. قد تكون أبعاد الوحدات وتفصيلاتها مختلفة عما هو موضح وذلك حسب نوع الوحدة. يرجى الرجوع إلى اتفاقية البيع والشراء لمعرفة الحجم الفعلي لكل وحدة.

Typical Floor Plan

Tower B 3rd Floor Plan



STUDIO FLAT / TYPE 01-06

AREA	SQ.M
WITH BALCONY/TERRACE	44 - 68 m ²
WITHOUT BALCONY/ TERRACE	38 - 49 m ²
TOTAL POOL	4.50 - 14.40 m ²

1 BED FLAT / TYPE 01-17

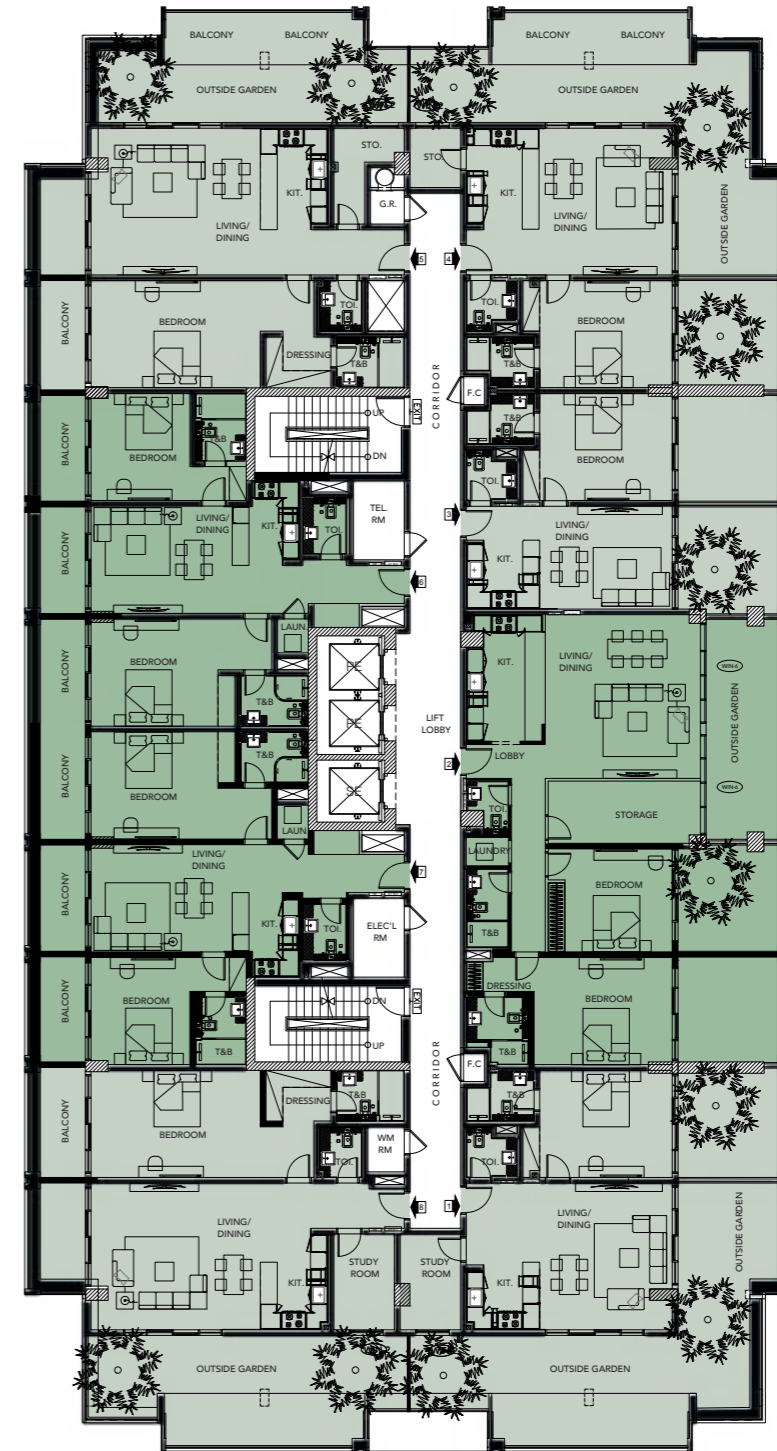
AREA	SQ.M
WITH BALCONY/TERRACE	54-161 m ²
WITHOUT BALCONY/ TERRACE	47-102 m ²
TOTAL POOL	4.50 - 14.40 m ²

2 BED FLAT / TYPE 01-02

AREA	SQ.M
WITH BALCONY/TERRACE	120-254 m ²
WITHOUT BALCONY/ TERRACE	47-102 m ²
TOTAL POOL	99-182 m ²

Typical Floor Plan

Tower B 4th Floor Plan



STUDIO FLAT / TYPE 01-06

AREA	SQ.M
WITH BALCONY/TERRACE	44 - 68 m ²
WITHOUT BALCONY/ TERRACE	38 - 49 m ²
TOTAL POOL	4.50 - 14.40 m ²

1 BED FLAT / TYPE 01-17

AREA	SQ.M
WITH BALCONY/TERRACE	54-161 m ²
WITHOUT BALCONY/ TERRACE	47-102 m ²
TOTAL POOL	4.50 - 14.40 m ²

2 BED FLAT / TYPE 01-02

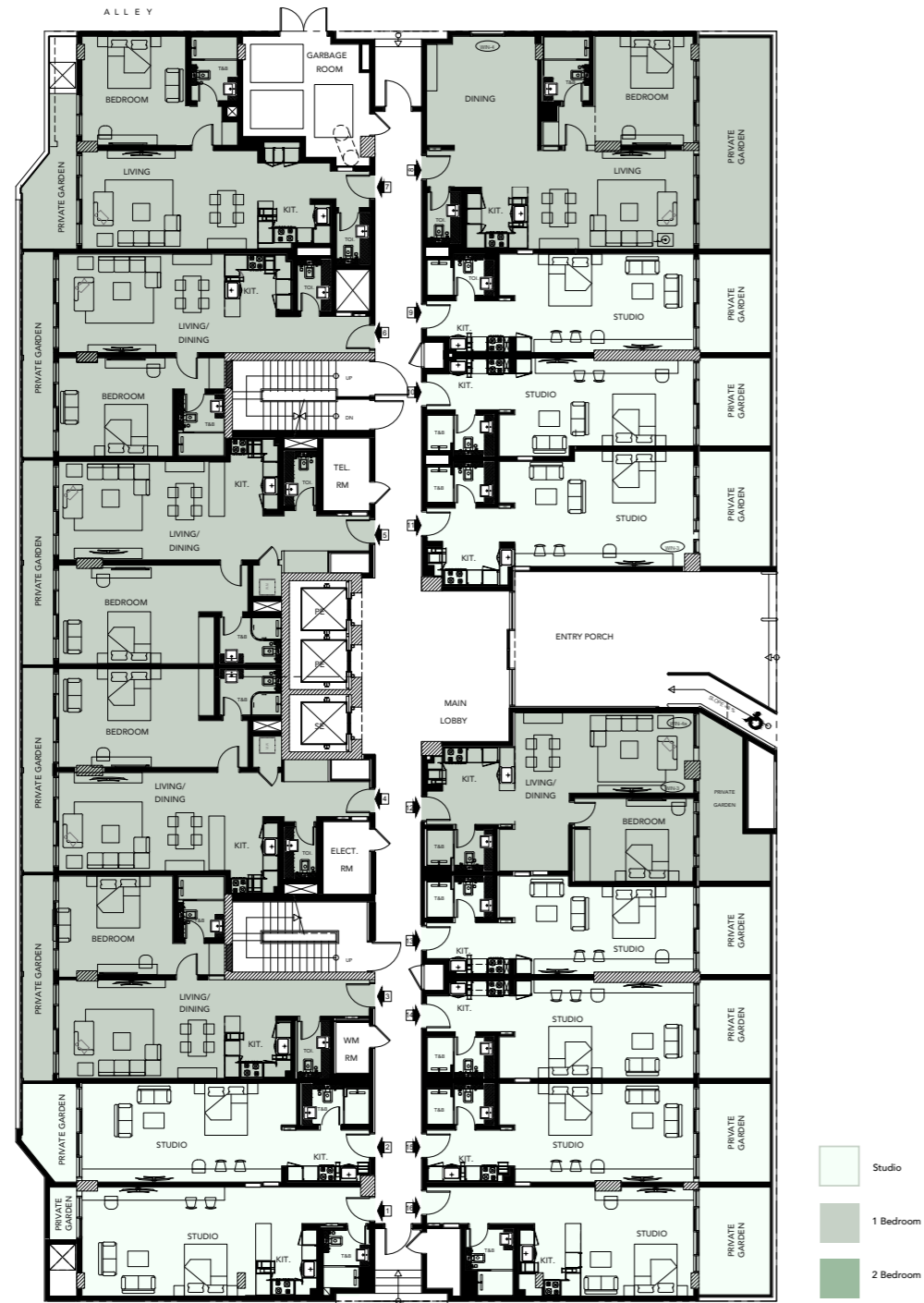
AREA	SQ.M
WITH BALCONY/TERRACE	120-254 m ²
WITHOUT BALCONY/ TERRACE	47-102 m ²
TOTAL POOL	99-182 m ²

Disclaimer: 1. All room dimensions are measured to structural elements and exclude wall finishes and construction tolerances. 2. All dimensions have been provided by our consultant architects. 3. All materials, dimensions and drawings are approximate. Information is subject to change without notice. 4. Actual suite area may vary from the stated area. Drawings not to scale. The developer reserves the right to make revisions. 5. Calculation of suite area is measured as the area bounded by the centre line of demising or partition walls separating one unit from another unit, the exterior face of all exterior walls, and the exterior face of the corridor wall enclosing the adjoining unit. 6. Calculation of balcony area is measured as the area bounded by the centre line of demising or partition walls separating one unit from another unit, the outmost face of the enclosing guard and the external face of the adjoining balcony. 7. The units are measured at typical floor in the building. Columns may vary in size depending on the floor level. 8. For each unit type, unit sizes and details might be slightly different. Please refer to the sales and purchase agreement for the actual size of each specific unit.

تنبه: 1. أبعاد الغرف يتم قياسها طبقاً للمعيار الهيكلي مع استبعاد تشطيبات الجدران وواجهة تحمل البناء. 2. جميع القياسات تم تزويدها من قبل المهندسين المعماريين الاستشاريين لدينا. 3. جميع المواد والأبعاد والرسومات تقريبية. تخضع المعلومات للتغيير دون إشعار مسبق. 4. قد تختلف منطقة الحاجز الفعلي عن المساحة المذكورة. 5. الرسومات لا يتم توسيع نطاقها. يحتفظ المطور بالحق في إجراء التغييرات. 6. يتم قياس حساب منطقة الحاجز كمنطقة يحدها الخط المركزي للجدران الفاصلة أو الفاصلة التي تفصل وحدة عن وحدة أخرى، وواجهة الجدران الخارجية، وواجهة الحاجز المحيطة بالوحدة المجاورة. 7. ونطاق حساب منطقة الشرفة على أيها المنطقة التي يحدها الخط المركزي للجدران الفاصلة أو الفاصلة التي تفصل وحدة عن وحدة أخرى، وواجهة الأبريد للحراس المرفق وواجهة الجدران للشرفة المجاورة. 8. يتم قياس الوحدات في الطابق النموذجي في المبني. قد تختلف الأعمدة في الحجم حسب مستوى الطابق. 9. قد تكون أبعاد الوحدات وتفصيلات المنطقة بها مختلفة وذلك حسب نوع الوحدة. يرجى الرجوع إلى اتفاقية البيع والشراء لمعرفة الحجم الفعلي لكل وحدة.

Typical Floor Plan

Tower B Ground Floor Plan



STUDIO FLAT / TYPE 01-06

AREA	SQ.M
WITH BALCONY/TERRACE	44 - 68 m ²
WITHOUT BALCONY/ TERRACE	38 - 49 m ²
TOTAL POOL	4.50 - 14.40 m ²

1 BED FLAT / TYPE 01-17

AREA	SQ.M
WITH BALCONY/TERRACE	54-161 m ²
WITHOUT BALCONY/ TERRACE	47-102 m ²
TOTAL POOL	4.50 - 14.40 m ²

2 BED FLAT / TYPE 01-02

AREA	SQ.M
WITH BALCONY/TERRACE	120-254 m ²
WITHOUT BALCONY/ TERRACE	47-102 m ²
TOTAL POOL	99-182 m ²

Disclaimer: 1. All room dimensions are measured to structural elements and exclude wall finishes and construction tolerances. 2. All dimensions have been provided by our consultant architects. 3. All materials, dimensions and drawings are approximate. Information is subject to change without notice. 4. Actual suite area may vary from the stated area. Drawings not to scale. The developer reserves the right to make revisions. 5. Calculation of suite area is measured as the area bounded by the centre line of demising or partition walls separating one unit from another unit, the exterior face of all exterior walls, and the exterior face of the corridor wall enclosing the adjoining unit. 6. Calculation of balcony area is measured as the area bounded by the centre line of demising or partition walls separating one unit from another unit, the outmost face of the enclosing guard and the external face of the adjoining balcony. 7. The units are measured at typical floor in the building. Columns may vary in size depending on the floor level. 8. For each unit type, unit sizes and details might be slightly different. Please refer to the sales and purchase agreement for the actual size of each specific unit.

تنبه: 1. أبعاد الغرف يتم قياسها طبق المعايير الهيكلية مع استبعاد تشطيبات الجدران وواجهة التجميل النهائي. 2. جميع القياسات تم تزويدها من قبل المهندسين المعماريين الاستشاريين لدينا. 3. جميع المواد والأبعاد والرسومات تقريبية. تخضع المعلومات للتغيير دون إشعار مسبق. 4. قد تختلف منطقة الحاجز الفعلي عن المساحة المذكورة. 5. الرسومات لا يتم توسيع نطاقها. يحتفظ المطور بالحق في إجراء التغييرات. 6. يتم قياس حساب منطقة الحاجز كمنطقة بجوار الخط المركزي للجدران الفاصلة أو الفاصلة التي تفصل وحدة عن وحدة أخرى، وواجهة الجدران الخارجية، وواجهة الكونكريت المحيطة بالوحدة المجاورة. 7. ونحسب نصف منطقة الشرفة على أنها المنطقة التي يحدها الخط المركزي للجدران الفاصلة أو الفاصلة التي تفصل وحدة عن وحدة أخرى وواجهة التبريد للحارس المرفق الخارجي للشرفة المجاورة. 8. يتم قياس الوحدات في الطابق النموذجي في المبنى. قد تختلف الأعمدة في الحجم حسب مستوى الطابق. 9. قد تكون أبعاد الوحدات والتفاصيل المختلفة بها مختلفة وذلك حسب نوع الوحدة. يرجى الرجوع إلى اتفاقية البيع والشراء لمعرفة الحجم الفعلي لكل وحدة.

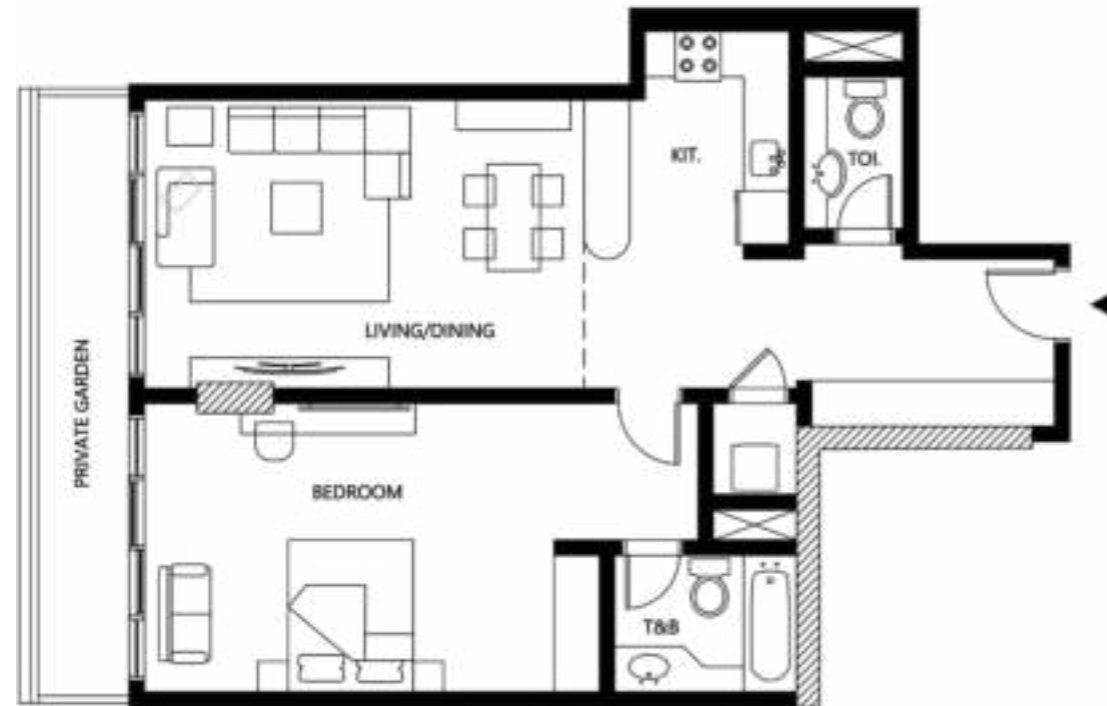
1 Bedroom
Type 01



1 Bedroom
Type 03



1 Bedroom
Type 02



1 Bedroom
Type 04



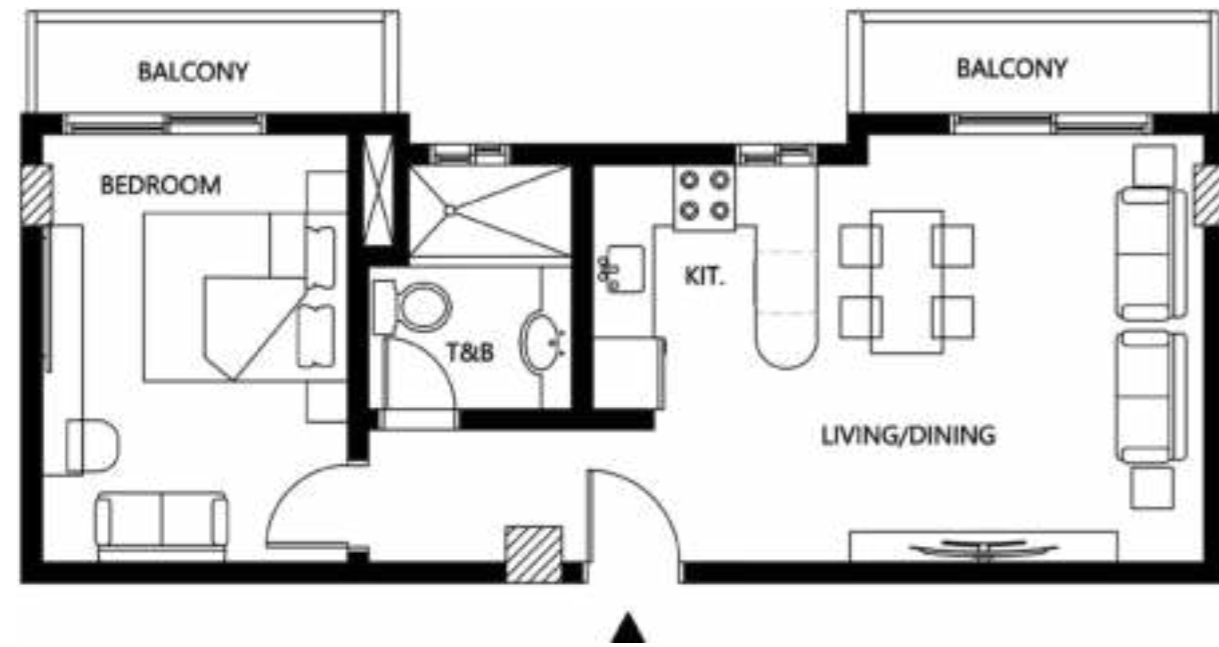
1 Bedroom
Type 05



1 Bedroom
Type 07



1 Bedroom
Type 06



1 Bedroom
Type 08



1 Bedroom
Type 09



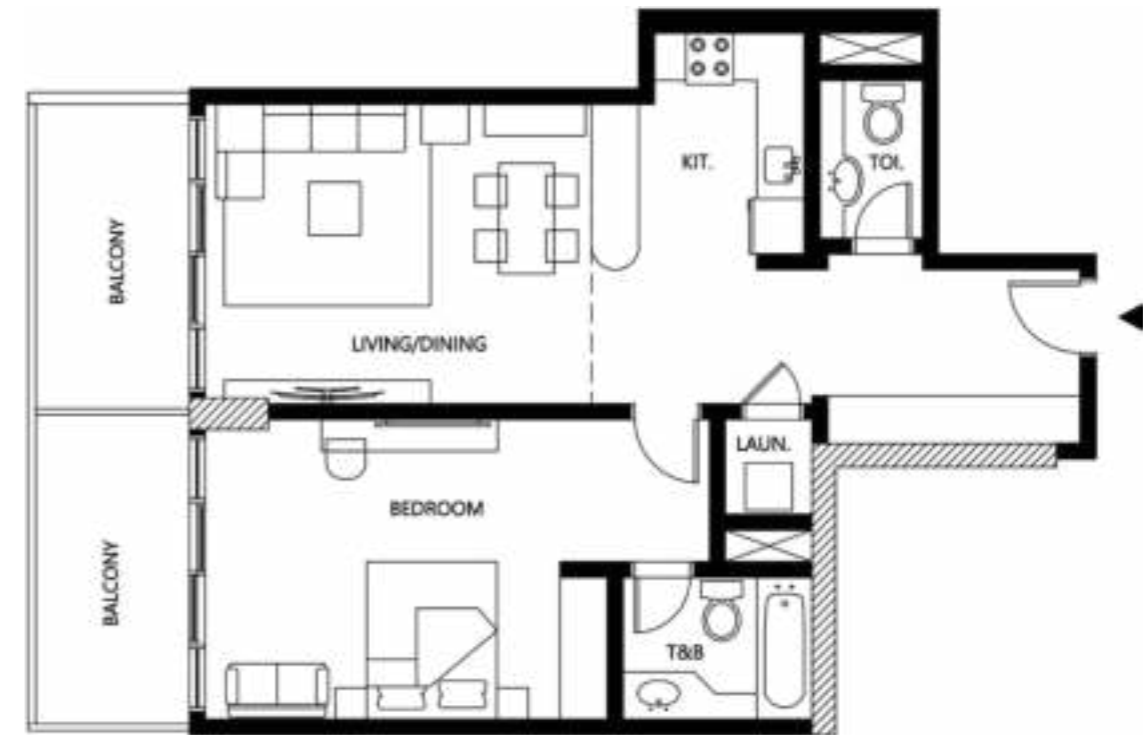
1 Bedroom
Type 11



1 Bedroom
Type 10



1 Bedroom
Type 12



1 Bedroom
Type 13



1 Bedroom
Type 15



1 Bedroom
Type 14



1 Bedroom
Type 16



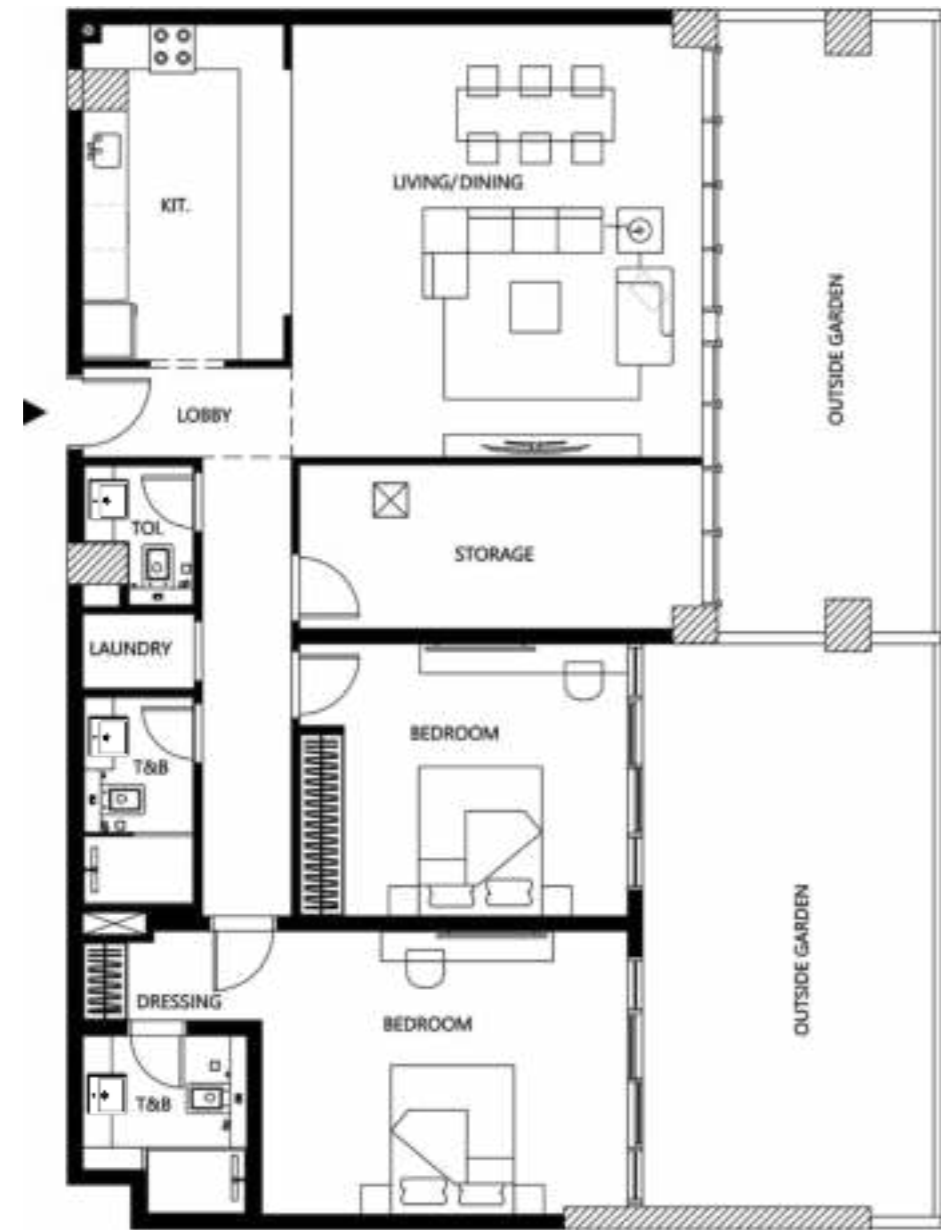
1 Bedroom Type 17



1 Bedroom Type 18



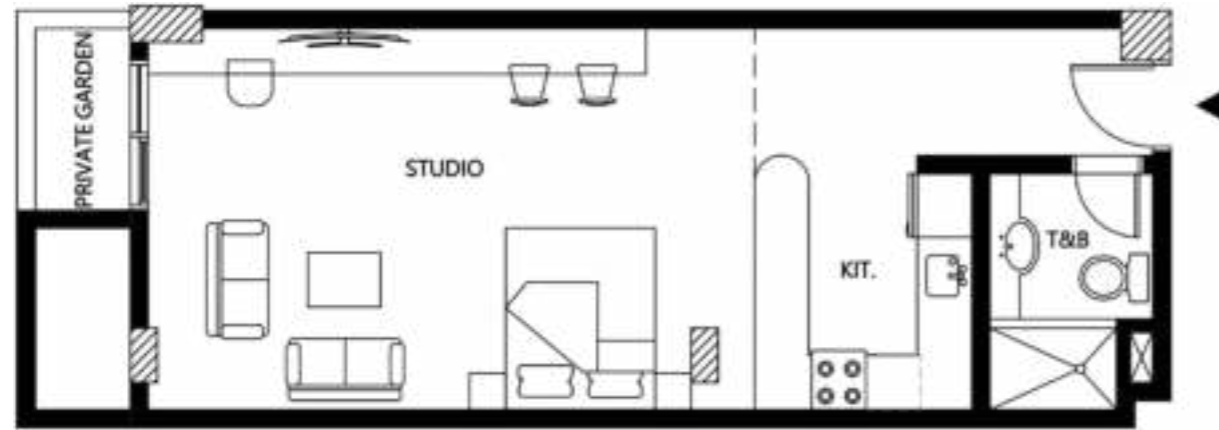
2 Bedroom
Type 01



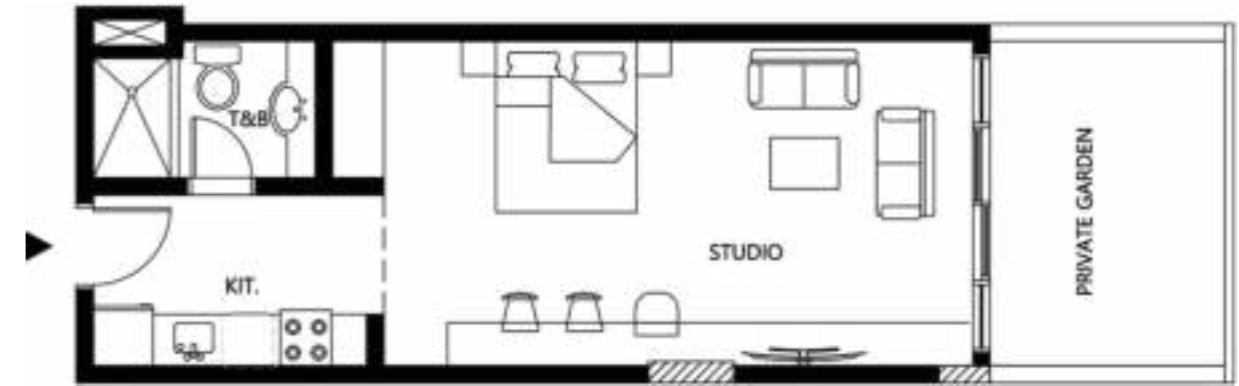
2 Bedroom
Type 02



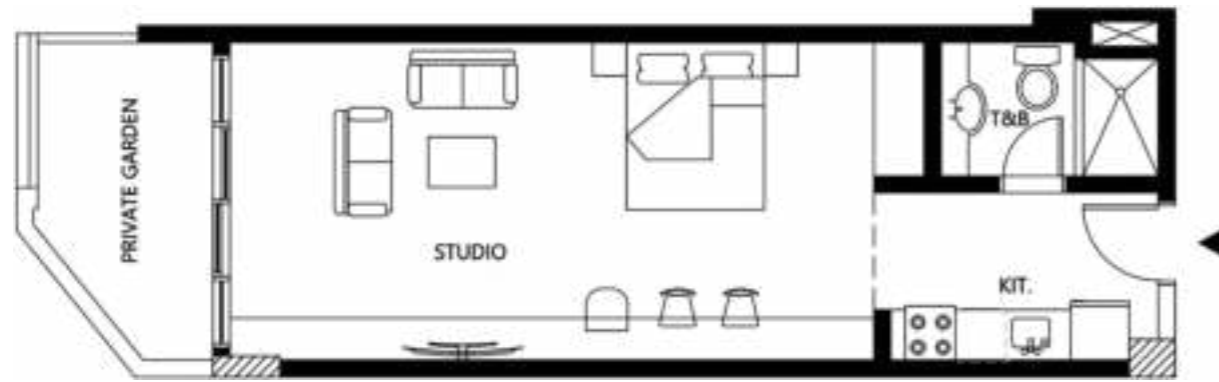
Studio
Type 01



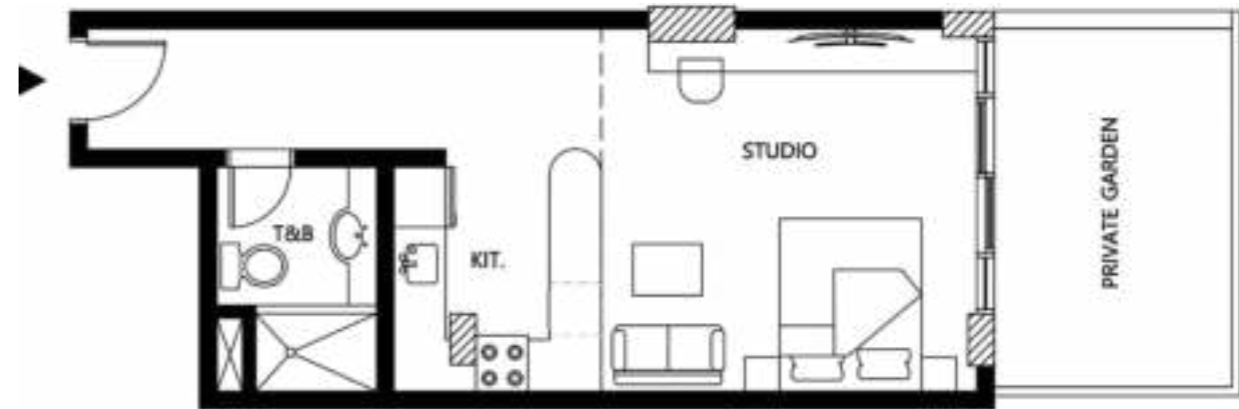
Studio
Type 03



Studio
Type 02



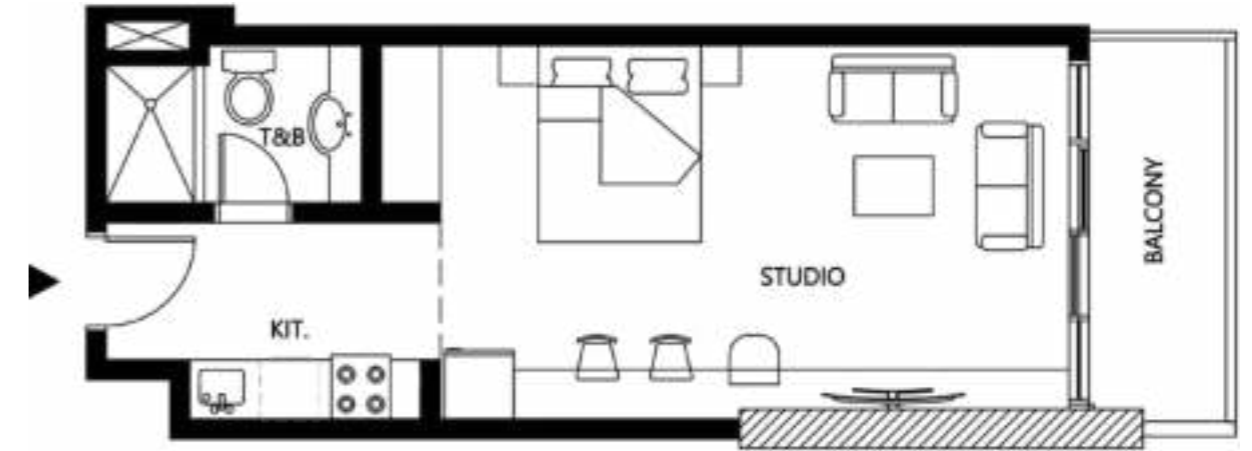
Studio
Type 04



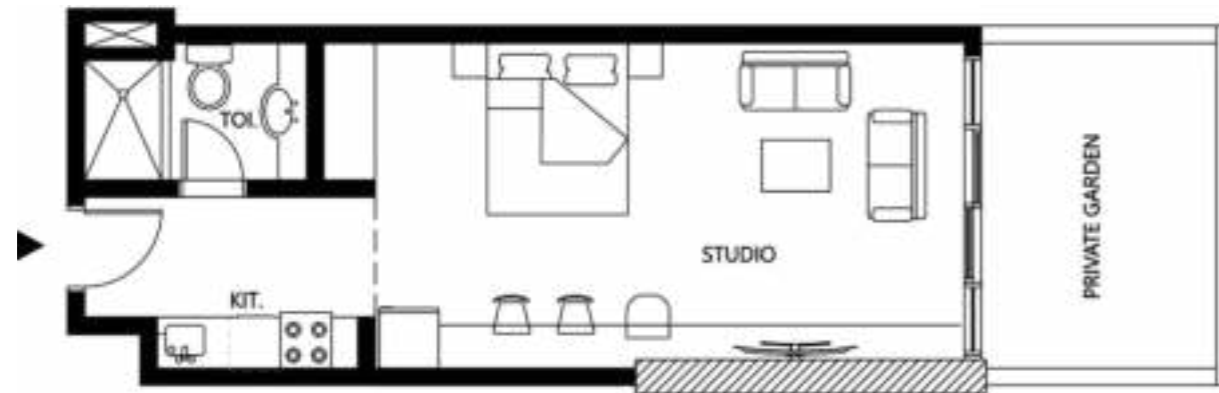
Studio
Type 05



Studio
Type 07



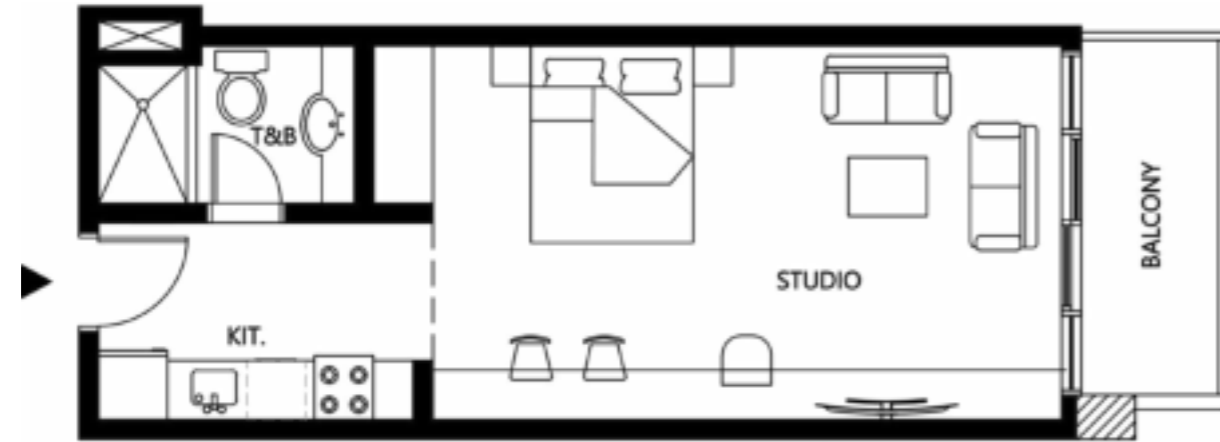
Studio
Type 06



Studio
Type 08



Studio Type 09





TANAMI
P R O P E R T I E S

CONTACT US

 +971 4 248 3400 |  +971 55 162 3236

Email Us

info@tanamiproperties.ae

For More Info...

www.tanamiproperties.com/Projects/Binghatti-Galaxy



ADDRESS

Office 3405, Marina Plaza,
Al Marsa Street, Dubai Marina, UAE