



BINGHATTI

ROYALE

JUMEIRAH VILLAGE CIRCLE

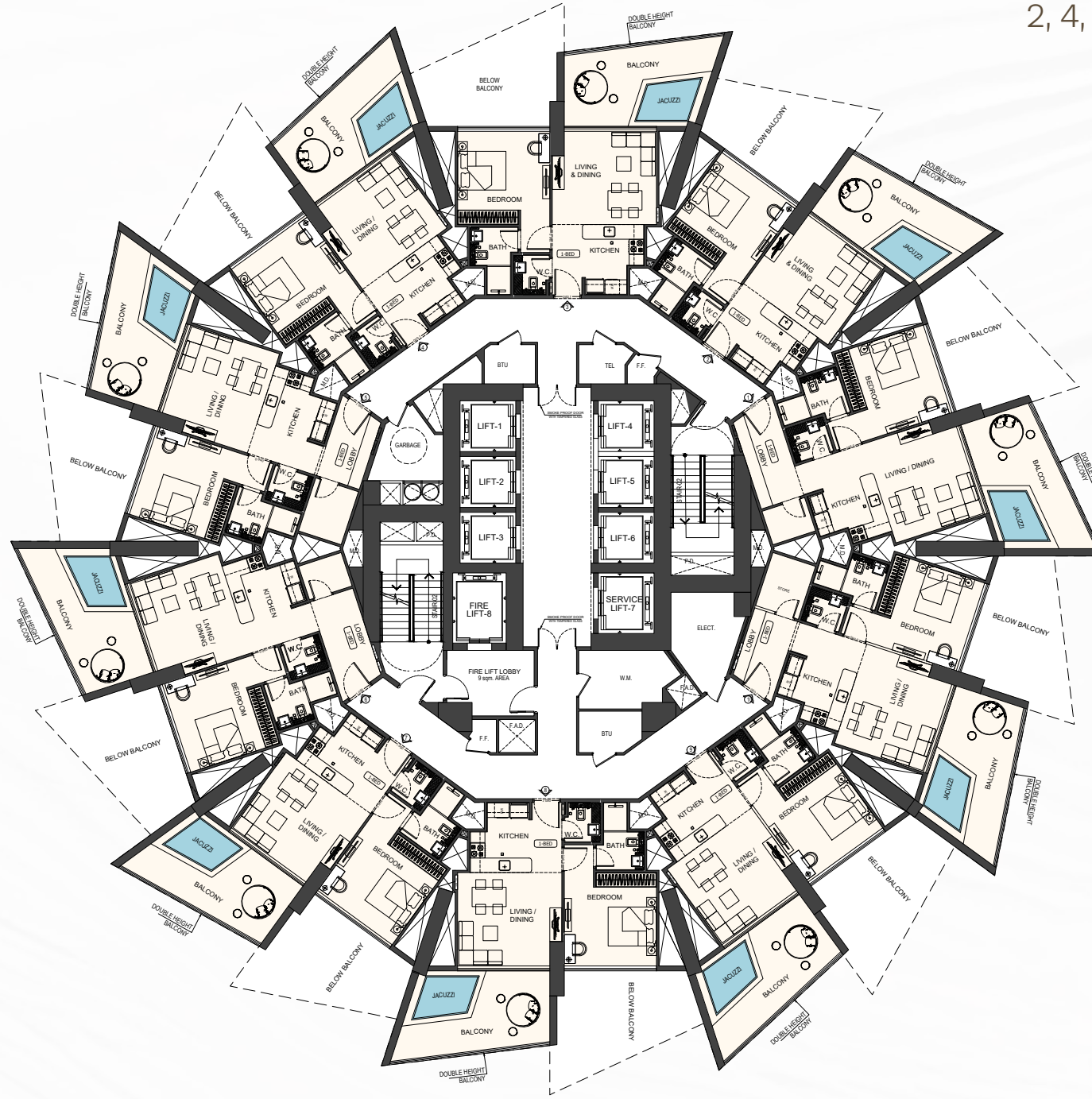
— FLOOR PLAN —

Typical Floor Plan

16 Floor | 1 Bedroom

2nd - 36th

2, 4, 6, 8, 10, 12, 14, 16, 20, 22,
24, 26, 28, 30, 32, 34, 36



Disclaimer: 1. All room dimensions are measured to structural elements and exclude wall finishes and construction tolerances. 2. All dimensions have been provided by our consultant architects. 3. All materials, dimensions and drawings are approximate. Information is subject to change without notice. 4. Actual suite area may vary from the stated area. Drawings not to scale. The developer reserves the right to make revisions. 5. Calculation of suite area is measured as the area bounded by the centre line of demising or partition walls separating one unit from another unit, the exterior face of all exterior walls, and the exterior face of the corridor wall enclosing the adjoining unit. 6. Calculation of balcony area is measured as the area bounded by the centre line of demising or partition walls separating one unit from another unit, the outmost face of the enclosing guard and the external face of the adjoining balcony. 7. The units are measured at typical floor in the building. Columns may vary in size depending on the floor level. 8. For each unit type, unit sizes and details might be slightly different. Please refer to the sales and purchase agreement for the actual size of each specific unit.

تتضمن هذه الخطة معلومات تقديرية، تخضع المعلومات للتغيير دون إشعار مسبق. 2. قد تختلف منطقة الجناح الفعلي عن المساحة المكتوبة. الرسومات لا يتم توسيع نطاقها. يحفظ المطور الحقوق في إجراء التغييرات. 3. يتم قياس حساب منطقة الجناح بمنطقة الخط المركزي للجدران الفاصلة أو الفاصلة التي تفصل وحدة عن وحدة أخرى. والوجه الخارجي لجميع الجدران الخارجية، والوجه الخارجي لجدار المحيط بالوحدة المجاورة. 4. يتم قياس حساب منطقة الشرفة على أنها المنطقة التي يحدها الخط المركزي للجدران الفاصلة أو الفاصلة التي تفصل وحدة عن وحدة أخرى. والوجه الأمامي للجدار المرفق والوجه الخارجي للشرفة المجاورة. 5. يتم قياس الوحدات في الطابق النموذجي في المبنى. قد تختلف الأعمدة في الحجم حسب مستوى الطابق. 6. قد تكون أحجام الوحدات والفتايل المتعلقة بها مختلفة وذلك حسب نوع الوحدة. يرجى الرجوع إلى اتفاقية البيع وشراء لمعرفة الحجم الفعلي لكل وحدة.

1 Bedroom Type 04



2ND - 35TH ALTERNATE FLOOR PLAN

FLAT NUMBER 1 02, 03, 04, 07, 08, 09

1-BEDROOM FLAT / TYPE 04

AREA	SQ.M	SQ.FT
SUITE AREA	53.09 m ²	571.46 ft ²
BALCONY AREA	21.88 m ²	235.51 ft ²
TOTAL UNIT AREA	74.97 m ²	806.97 ft ²

FLAT DESIGN COMPONENTS

LIVING & DINING	16 m ²
KITCHEN	6 m ²
M.BEDROOM	16 m ²
M.BATHROOM	4 m ²
WC	5 m ²
FOYER	4 m ²

GENERAL FINISHES – Flooring, Skirting, Wall, Ceiling Terrace

KITCHEN & APPLIANCES – Cabinets, Counter Top, Back Splash, Cooking Range, Sink, Fridge, Dishwasher, Washing Machine, Microwave, Oven, Ice Maker

BATHROOM SPECIFICATIONS – Flooring, Skirting, Wall, Ceiling, Washbasin, WC, Shower Box, Bathtub, Jacuzzi

GENERAL SPECIFICATIONS – Doors Materials, Doors Ironmongery, Curtain Walls, Wardrobes Panels, Wardrobes Hinges, Private Pool

Disclaimer: 1. All room dimensions are measured to structural elements and exclude wall finishes and construction tolerances. 2. All dimensions have been provided by our consultant architects. 3. All materials, dimensions and drawings are approximate. Information is subject to change without notice. 4. Actual suite area may vary from the stated area. Drawings not to scale. The developer reserves the right to make revisions. 5. Calculation of suite area is measured as the area bounded by the centre line of demising or partition walls separating one unit from another unit, the exterior face of all exterior walls, and the exterior face of the corridor wall enclosing the adjoining unit. 6. Calculation of balcony area is measured as the area bounded by the centre line of demising or partition walls separating one unit from another unit, the outmost face of the enclosing guard and the external face of the adjoining balcony. 7. The units are measured at typical floor in the building. Columns may vary in size depending on the floor level. 8. For each unit type, unit sizes and details might be slightly different. Please refer to the sales and purchase agreement for the actual size of each specific unit.

تنويه: 1. إن أبعاد الغرف يتم قياسها طبقاً للعناصر الهيكلية مع استبعاد تشطيبات الجدران ودرجة تحمل البناء. 2. جميع القياسات تم تزويدها من قبل المهندسين المعماريين الاستشاريين لدينا. 3. جميع المواد والأبعاد والرسومات تقريبية. تخضع المعلومات للتغيير دون إشعار مسبق. 4. قد تختلف منطقة الجناح الفعلي عن المساحة المذكورة. الرسومات لا يتم توسيع نطاقها. يحفظ المطور بالحق في إجراء التغييرات. 5. يتم قياس حساب منطقة الجناح كمنطقة الجناح المركزي للجدران الفاصلة أو الفاصلة التي تفصل وحدة عن وحدة أخرى، والوجه الخارجي لجميع الجدران الخارجية، والوجه الخارجي لجزء الممر المحيطة بالوحدة المجاورة. 6. ويقاس حساب منطقة الشرفة على أنها المنطقة التي يحدها الخط المركزي للجدران الفاصلة أو الفاصلة التي تفصل وحدة عن وحدة أخرى، والوجه الأبعد للحارس المرفق والوجه الخارجي للشرفة المجاورة. 7. يتم قياس الوحدات في الطابق النموذجي في المبنى. قد تختلف الأعمدة في الحجم حسب مستوى الطابق. 8. قد تكون أحجام الوحدات والفاصل المتعلقة بها مختلفة وذلك حسب نوع الوحدة. يرجى الرجوع إلى اتفاقية البيع والشراء لمعرفة الحجم الفعلي لكل وحدة.

1 Bedroom

Type 05



2ND - 36TH ALTERNATE FLOOR PLAN

FLAT NUMBER | 01,06

1-BEDROOM FLAT / TYPE 05

AREA	SQ.M	SQ.FT
SUITE AREA	64.41m ²	695.50ft ²
BALCONY AREA	21.89m ²	235.62ft ²
TOTAL UNIT AREA	86.30m ²	928.95ft ²

FLAT DESIGN COMPONENTS

LIVING & DINING	16m ²
KITCHEN	6m ²
M.BEDROOM	16m ²
M.BATHROOM	4m ²
WC	5m ²
FOYER	8m ²
CORRIDOR	4m ²
LAUNDRY	5m ²

GENERAL FINISHES – Flooring, Skirting, Wall, Ceiling Terrace

KITCHEN & APPLIANCES – Cabinets, Counter Top, Back Splash, Cooking Range, Sink, Fridge, Dishwasher, Washing Machine, Microwave, Oven, Ice Maker

BATHROOM SPECIFICATIONS – Flooring, Skirting, Wall, Ceiling, Washbasin, WC, Shower Box, Bathtub, Jacuzzi

GENERAL SPECIFICATIONS – Doors Materials, Doors Ironmongery, Curtain Walls, Wardrobes Panels, Wardrobes Hinges, Private Pool

Disclaimer: 1. All room dimensions are measured to structural elements and exclude wall finishes and construction tolerances. 2. All dimensions have been provided by our consultant architects. 3. All materials, dimensions and drawings are approximate. Information is subject to change without notice. 4. Actual suite area may vary from the stated area. Drawings not to scale. The developer reserves the right to make revisions. 5. Calculation of suite area is measured as the area bounded by the centre line of demising or partition walls separating one unit from another unit, the exterior face of all exterior walls, and the exterior face of the corridor wall enclosing the adjoining unit. 6. Calculation of balcony area is measured as the area bounded by the centre line of demising or partition walls separating one unit from another unit, the outmost face of the enclosing guard and the external face of the adjoining balcony. 7. The units are measured at typical floor in the building. Columns may vary in size depending on the floor level. 8. For each unit type, unit sizes and details might be slightly different. Please refer to the sales and purchase agreement for the actual size of each specific unit.

تنويه: 1. إن أبعاد الغرف يتم قياسها طبقاً للعناصر الهيكلية مع استبعاد تشطيبات الجدران ومرحبة أحجار البناء. 2. جميع القياسات تم تزويدها من قبل المهندسين المعماريين الاستشاريين لدينا. 3. جميع المواد والأبعاد والرسومات تقريبية. تخضع المعلومات للتغيير دون إشعار مسبق. 4. قد تختلف منطقة الجناح الفعلي عن المساحة المذكورة. الرسومات لا يتم توسيع نطاقها. يحفظ المطور بالحق في إجراء التغييرات. 5. يتم قياس حساب منطقة الجناح كمنطقة الجناح المركزي للجدران الفاصلة أو الفاصلة التي تفصل وحدة عن وحدة أخرى، والوجه الخارجي لجميع الجدران الخارجية، والوجه الخارجي لجدار الممر المحيطة بالوحدة المجاورة. 6. ويقاس حساب منطقة الشرفة على أنها المنطقة التي يحدها الخط المركزي للجدران الفاصلة أو الفاصلة التي تفصل وحدة عن وحدة أخرى، والوجه الأبعد للحارس المرفق والوجه الخارجي للشرفة المجاورة. 7. يتم قياس الوحدات في الطابق النموذجي في المبنى. قد تختلف الأعمدة في الحجم حسب مستوى الطابق. 8. قد تكون أحجام الوحدات والفاصل المتعلقة بها مختلفة وذلك حسب نوع الوحدة. يرجى الرجوع إلى اتفاقية البيع والشراء لمعرفة الحجم الفعلي لكل وحدة.

1 Bedroom

Type 06



2ND - 36TH ALTERNATE FLOOR PLAN

FLAT NUMBER | 05,10

1-BEDROOM FLAT / TYPE 06

AREA	SQ.M	SQ.FT
SUITE AREA	64.17 m ²	690.72 ft ²
BALCONY AREA	21.89 m ²	235.62 ft ²
TOTAL UNIT AREA	86.06 m ²	926.34 ft ²

FLAT DESIGN COMPONENTS

LIVING & DINING	16 m ²
KITCHEN	6 m ²
M.BEDROOM	16 m ²
M.BATHROOM	4 m ²
WC	3 m ²
FOYER	6 m ²
CORRIDOR	4 m ²
LAUNDRY	4 m ²

GENERAL FINISHES – Flooring, Skirting, Wall, Ceiling Terrace

KITCHEN & APPLIANCES – Cabinets, Counter Top, Back Splash, Cooking Range, Sink, Fridge, Dishwasher, Washing Machine, Microwave, Oven, Ice Maker

BATHROOM SPECIFICATIONS – Flooring, Skirting, Wall, Ceiling, Washbasin, WC, Shower Box, Bathtub, Jacuzzi

GENERAL SPECIFICATIONS – Doors Materials, Doors Ironmongery, Curtain Walls, Wardrobes Panels, Wardrobes Hinges, Private Pool

Disclaimer: 1. All room dimensions are measured to structural elements and exclude wall finishes and construction tolerances. 2. All dimensions have been provided by our consultant architects. 3. All materials, dimensions and drawings are approximate. Information is subject to change without notice. 4. Actual suite area may vary from the stated area. The developer reserves the right to make revisions. 5. Calculation of suite area is measured as the area bounded by the centre line of demising or partition walls separating one unit from another unit, the exterior face of all exterior walls, and the exterior face of the corridor wall enclosing the adjoining unit. 6. Calculation of balcony area is measured as the area bounded by the centre line of demising or partition walls separating one unit from another unit, the outmost face of the enclosing guard and the external face of the adjoining balcony. 7. The units are measured at typical floor in the building. Columns may vary in size depending on the floor level. 8. For each unit type, unit sizes and details might be slightly different. Please refer to the sales and purchase agreement for the actual size of each specific unit.

تنويه: 1. إن أبعاد الغرف يتم قياسها طبقاً للعناصر الهيكلية مع استبعاد تشطيبات الجدران ودرجة تحمل البناء. 2. جميع القياسات تم تزويدها من قبل المهندسين المعماريين الاستشاريين لدينا. 3. جميع المواد والأبعاد والرسومات تقريبية. تخضع المعلومات للتغيير دون إشعار مسبق. 4. قد تختلف منطقة الجناح الفعلي عن المساحة المذكورة. الرسومات لا يتم توسيع نطاقها. يحفظ المطور بالحق في إجراء التغييرات. 5. يتم قياس حساب منطقة الجناح كمنطقة الجناح المركزي للجدران الفاصلة أو الفاصلة التي تفصل وحدة عن وحدة أخرى، والوجه الخارجي لجميع الجدران الخارجية، والوجه الخارجي لجزء الممر المحيطة بالوحدة المجاورة. 6. ويقاس حساب منطقة الشرفة على أنها المنطقة التي يحدها الخط المركزي للجدران الفاصلة أو الفاصلة التي تفصل وحدة عن وحدة أخرى، والوجه الأبعد للحارس المرفق والوجه الخارجي للشرفة المجاورة. 7. يتم قياس الوحدات في الطابق النموذجي في المبنى. قد تختلف الأعمدة في الحجم حسب مستوي الطابق. 8. قد تكون أحجام الوحدات والفاصل المتعلقة بها مختلفة وذلك حسب نوع الوحدة. يرجى الرجوع إلى اتفاقية البيع والشراء لمعرفة الحجم الفعلي لكل وحدة.

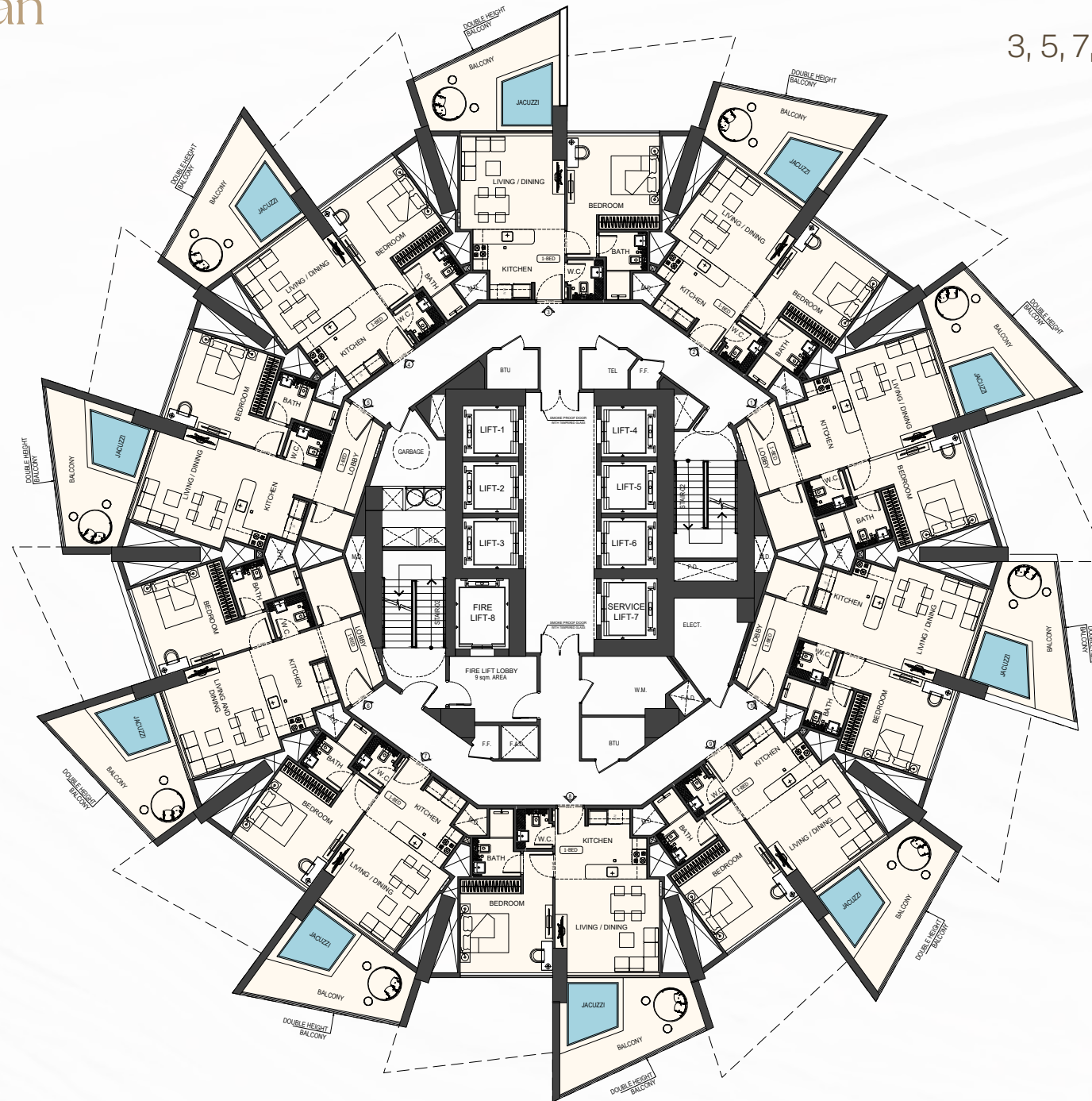
Typical Floor Plan

17 Floor | 1 Bedroom

3rd - 35th

3, 5, 7, 9, 11, 13, 15, 17, 19, 21, 23

25, 27, 29, 31, 33, 35



Disclaimer: 1. All room dimensions are measured to structural elements and exclude wall finishes and construction tolerances. 2. All dimensions have been provided by our consultant architects. 3. All materials, dimensions and drawings are approximate. Information is subject to change without notice. 4. Actual suite area may vary from the stated area. Drawings not to scale. The developer reserves the right to make revisions. 5. Calculation of suite area is measured as the area bounded by the centre line of demising or partition walls separating one unit from another unit, the exterior face of all exterior walls, and the exterior face of the corridor wall enclosing the adjoining unit. 6. Calculation of balcony area is measured as the area bounded by the centre line of demising or partition walls separating one unit from another unit, the outmost face of the enclosing guard and the external face of the adjoining balcony. 7. The units are measured at typical floor in the building. Columns may vary in size depending on the floor level. 8. For each unit type, unit sizes and details might be slightly different. Please refer to the sales and purchase agreement for the actual size of each specific unit.

تتضمن: 1. جميع القياسات تم تزويدها من قبل المهندسين المعماريين الاستشاريين لدينا. 2. جميع المواد والأبعاد والرسومات تقريبية. تخضع المعلومات للتغيير دون إشعار مسبق. 3. قد تختلف منطقة الجناح الفعلي عن المساحة المكتوبة. الرسومات لا يتم توسيع نطاقها. يحفظ المطور الحقوق في إجراء التغييرات. 4. يتم قياس حساب منطقة الجناح كمنطقة تحدها الخط المركزي للجدران الفاصلة أو الفاصلة التي تفصل وحدة عن وحدة أخرى. والوجه الخارجي للجدران الخارجية، والوجه الخارجي لحواسر المحيط بالوحدة المجاورة. 5. ويقاس حساب منطقة الشرفة على أنها المنطقة التي يحدها الخط المركزي للجدران الفاصلة أو الفاصلة التي تفصل وحدة عن وحدة أخرى. والوجه الأبعد للحراس المرفق والوجه الخارجي للشرفة المجاورة. 6. يتم قياس الوحدات في الطابق النموذجي في المبنى. قد تختلف الأعمدة في الحجم حسب مستوى الطابق. 7. قد تكون أحجام الودعات والفاصل بينها مختلفة وذلك حسب نوع الوحدة. يرجى الرجوع إلى اتفاقية البيع والشراء لمعرفة الحجم الفعلي لكل وحدة.

1 Bedroom Type 01



3RD - 35TH ALTERNATE FLOOR PLAN

FLAT NUMBER 1 02, 03, 04, 07, 08, 09

1-BEDROOM FLAT / TYPE 01

AREA	SQ.M	SQ.FT
SUITE AREA	53.09 m ²	571.46 ft ²
BALCONY AREA	21.89 m ²	235.62 ft ²
TOTAL UNIT AREA	74.98 m ²	807.08 ft ²

FLAT DESIGN COMPONENTS

LIVING & DINING	16 m ²
KITCHEN	6 m ²
M.BEDROOM	16 m ²
M.BATHROOM	4 m ²
WC	5 m ²
FOYER	4 m ²

GENERAL FINISHES – Flooring, Skirting, Wall, Ceiling Terrace

KITCHEN & APPLIANCES – Cabinets, Counter Top, Back Splash, Cooking Range, Sink, Fridge, Dishwasher, Washing Machine, Microwave, Oven, Ice Maker

BATHROOM SPECIFICATIONS – Flooring, Skirting, Wall, Ceiling, Washbasin, WC, Shower Box, Bathtub, Jacuzzi

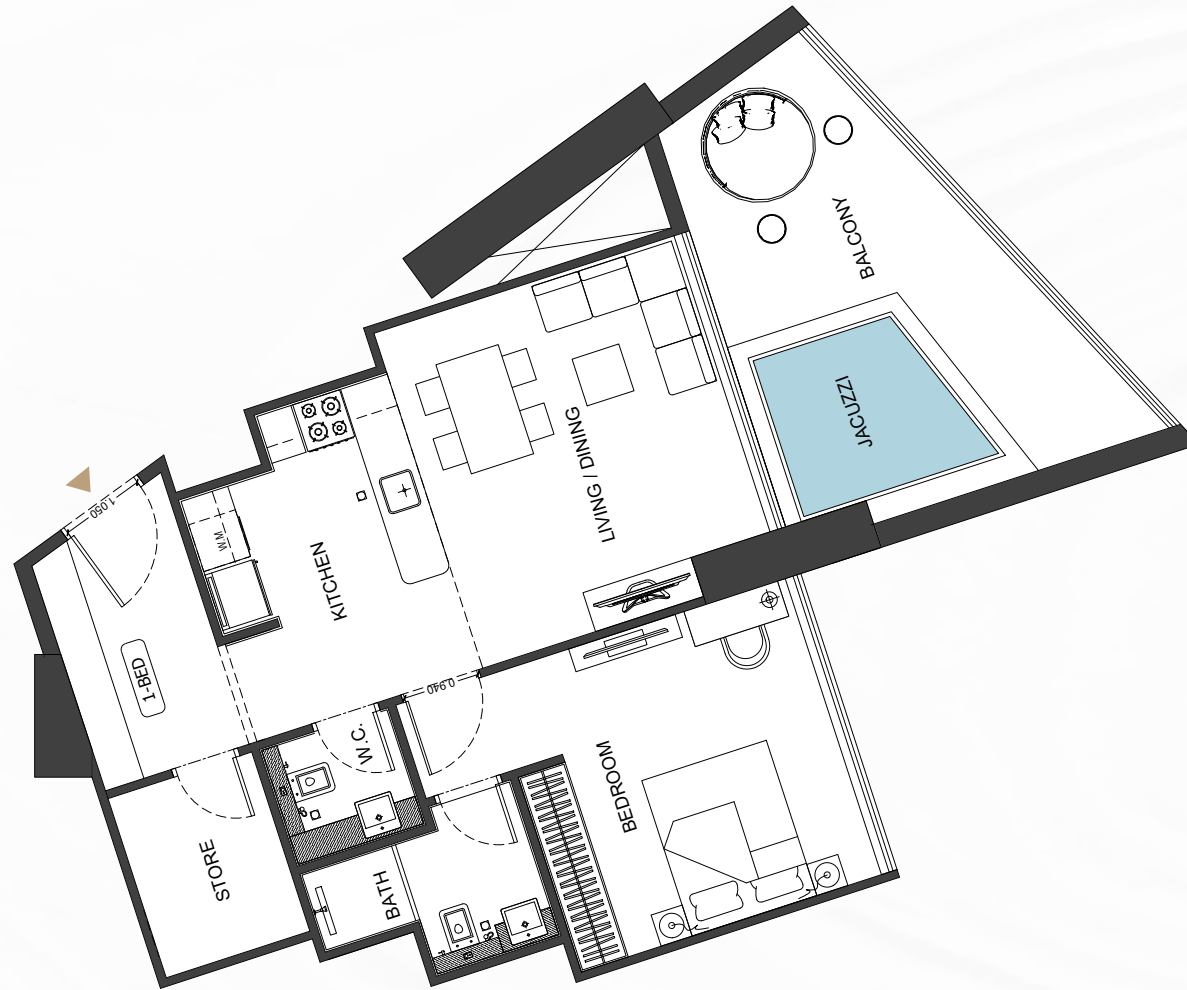
GENERAL SPECIFICATIONS – Doors Materials, Doors Ironmongery, Curtain Walls, Wardrobes Panels, Wardrobes Hinges, Private Pool

Disclaimer: 1. All room dimensions are measured to structural elements and exclude wall finishes and construction tolerances. 2. All dimensions have been provided by our consultant architects. 3. All materials, dimensions and drawings are approximate. Information is subject to change without notice. 4. Actual suite area may vary from the stated area. Drawings not to scale. The developer reserves the right to make revisions. 5. Calculation of suite area is measured as the area bounded by the centre line of demising or partition walls separating one unit from another unit, the exterior face of all exterior walls, and the exterior face of the corridor wall enclosing the adjoining unit. 6. Calculation of balcony area is measured as the area bounded by the centre line of demising or partition walls separating one unit from another unit, the outmost face of the enclosing guard and the external face of the adjoining balcony. 7. The units are measured at typical floor in the building. Columns may vary in size depending on the floor level. 8. For each unit type, unit sizes and details might be slightly different. Please refer to the sales and purchase agreement for the actual size of each specific unit.

توضيح: 1. إن أبعاد الغرف يتم قياسها طبقاً للعناصر الهيكلية مع استبعاد تشطيبات الجدران ودرجة تحمل البناء. 2. جميع القياسات تم تزويدها من قبل المهندسين المعماريين الاستشاريين لدينا. 3. جميع المواد والأبعاد والرسومات تقريبية. تخضع المعلومات للتغيير دون إشعار مسبق. 4. قد تختلف مساحة الجناح الفعلي عن المساحة المذكورة. الرسومات لا يتم توسيع نطاقها. يحتفظ المطور بالحق في إجراء التغييرات. 5. يتم قياس حساب مساحة الجناح كمنطقة يحدها الخط المركزي للجدران الفاصلة أو الفاصلة التي تفصل وحدة عن وحدة أخرى، والوجه الخارجي لجميع الجدران الخارجية، والوجه الخارجي لجزء الممر المحيطة بالوحدة المجاورة. 6. يتم قياس حساب مساحة الشرفة على أنها المنطقة التي يحدها الخط المركزي للجدران الفاصلة أو الفاصلة التي تفصل وحدة عن وحدة أخرى، والوجه الأبعد للحارس المرفق والوجه الخارجي للشرفة المجاورة. 7. يتم قياس الوحدات في الطابق النموذجي في المبنى. قد تختلف الأعمدة في الحجم حسب مستوي الطابق. 8. قد تكون أحجام الوحدات والفاصل المتعلقة بها مختلفة وذلك حسب نوع الوحدة. يرجى الرجوع إلى اتفاقية البيع والشراء لمعرفة الحجم الفعلي لكل وحدة.

1 Bedroom

Type 02



3RD - 35TH ALTERNATE FLOOR PLAN

FLAT NUMBER | 01, 06

1-BEDROOM FLAT / TYPE 02

AREA	SQ.M	SQ.FT
SUITE AREA	64.41m ²	695.50ft ²
BALCONY AREA	21.88m ²	235.51ft ²
TOTAL UNIT AREA	86.29m ²	928.82ft ²

FLAT DESIGN COMPONENTS

LIVING & DINING	16m ²
KITCHEN	6m ²
M.BEDROOM	16m ²
M.BATHROOM	4m ²
WC	5m ²
FOYER	6m ²
CORRIDOR	4m ²
LAUNDRY	4m ²

GENERAL FINISHES – Flooring, Skirting, Wall, Ceiling Terrace

KITCHEN & APPLIANCES – Cabinets, Counter Top, Back Splash, Cooking Range, Sink, Fridge, Dishwasher, Washing Machine, Microwave, Oven, Ice Maker

BATHROOM SPECIFICATIONS – Flooring, Skirting, Wall, Ceiling, Washbasin, WC, Shower Box, Bathtub, Jacuzzi

GENERAL SPECIFICATIONS – Doors Materials, Doors Ironmongery, Curtain Walls, Wardrobes Panels, Wardrobes Hinges, Private Pool

Disclaimer: 1. All room dimensions are measured to structural elements and exclude wall finishes and construction tolerances. 2. All dimensions have been provided by our consultant architects. 3. All materials, dimensions and drawings are approximate. Information is subject to change without notice. 4. Actual suite area may vary from the stated area. Drawings not to scale. The developer reserves the right to make revisions. 5. Calculation of suite area is measured as the area bounded by the centre line of demising or partition walls separating one unit from another unit, the exterior face of all exterior walls, and the exterior face of the corridor wall enclosing the adjoining unit. 6. Calculation of balcony area is measured as the area bounded by the centre line of demising or partition walls separating one unit from another unit, the outmost face of the enclosing guard and the external face of the adjoining balcony. 7. The units are measured at typical floor in the building. Columns may vary in size depending on the floor level. 8. For each unit type, unit sizes and details might be slightly different. Please refer to the sales and purchase agreement for the actual size of each specific unit.

تنويه: 1. إن أبعاد الغرف يتم قياسها طبقاً للعناصر الهيكلية مع استبعاد تشطيبات الجدران ودرجة تحمل البناء. 2. جميع القياسات تم تزويدها من قبل المهندسين المعماريين الاستشاريين لدينا. 3. جميع المواد والأبعاد والرسومات تقريبية. تخضع المعلومات للتغيير دون إشعار مسبق. 4. قد تختلف منطقة الجناح الفعلي عن المساحة المتكشورة. الرسومات لا يتم توسيع نطاقها. يحتفظ المطور بالحق في إجراء التغييرات. 5. يتم قياس حساب منطقة الجناح كمنطقة يحدها الخط المركزي للجدران الفاصلة أو الفاصلة التي تفصل وحدة عن وحدة أخرى، والوجه الخارجي لجميع الجدران الخارجية، والوجه الخارجي لجزء الممر المحيطة بالوحدة المجاورة. 6. ويقاس حساب منطقة الشرفة على أنها المنطقة التي يحدها الخط المركزي للجدران الفاصلة أو الفاصلة التي تفصل وحدة عن وحدة أخرى، والوجه الأبعد للحارس المرفق والوجه الخارجي للشرفة المجاورة. 7. يتم قياس الوحدات في الطابق النموذجي في المبنى. قد تختلف الأعمدة في الحجم حسب مستوى الطابق. 8. قد تكون أحجام الوحدات والفاصل المتعلقة بها مختلفة وذلك حسب نوع الوحدة. يرجى الرجوع إلى اتفاقية البيع والشراء لمعرفة الحجم الفعلي لكل وحدة.

1 Bedroom Type 03



3RD - 35TH ALTERNATE FLOOR PLAN

FLAT NUMBER 1 05,10

1-BEDROOM FLAT / TYPE 03

AREA	SQ.M	SQ.FT
SUITE AREA	64.17 m ²	690.72 ft ²
BALCONY AREA	21.88 m ²	235.51 ft ²
TOTAL UNIT AREA	86.05 m ²	926.23 ft ²

FLAT DESIGN COMPONENTS

LIVING & DINING	16 m ²
KITCHEN	6 m ²
M.BEDROOM	16 m ²
M.BATHROOM	4 m ²
WC	5 m ²
FOYER	8 m ²
CORRIDOR	4 m ²
LAUNDRY	5 m ²

GENERAL FINISHES – Flooring, Skirting, Wall, Ceiling Terrace

KITCHEN & APPLIANCES – Cabinets, Counter Top, Back Splash, Cooking Range, Sink, Fridge, Dishwasher, Washing Machine, Microwave, Oven, Ice Maker

BATHROOM SPECIFICATIONS – Flooring, Skirting, Wall, Ceiling, Washbasin, WC, Shower Box, Bathtub, Jacuzzi

GENERAL SPECIFICATIONS – Doors Materials, Doors Ironmongery, Curtain Walls, Wardrobes Panels, Wardrobes Hinges, Private Pool

Disclaimer: 1. All room dimensions are measured to structural elements and exclude wall finishes and construction tolerances. 2. All dimensions have been provided by our consultant architects. 3. All materials, dimensions and drawings are approximate. Information is subject to change without notice. 4. Actual suite area may vary from the stated area. Drawings not to scale. The developer reserves the right to make revisions. 5. Calculation of suite area is measured as the area bounded by the centre line of demising or partition walls separating one unit from another unit, the exterior face of all exterior walls, and the exterior face of the corridor wall enclosing the adjoining unit. 6. Calculation of balcony area is measured as the area bounded by the centre line of demising or partition walls separating one unit from another unit, the outmost face of the enclosing guard and the external face of the adjoining balcony. 7. The units are measured at typical floor in the building. Columns may vary in size depending on the floor level. 8. For each unit type, unit sizes and details might be slightly different. Please refer to the sales and purchase agreement for the actual size of each specific unit.

تنويه: 1. إن أبعاد الغرف يتم قياسها طبقاً للعناصر الهيكلية مع استبعاد تشطيبات الجدران ودرجة تحمل البناء. 2. جميع القياسات تم تزويدها من قبل المهندسين المعماريين الاستشاريين لدينا. 3. جميع المواد والأبعاد والرسومات تقريبية. تخضع المعلومات للتغيير دون إشعار مسبق. 4. قد تختلف منطقة الجناح الفعلي عن المساحة المتكشورة. الرسومات لا يتم توسيع نطاقها. يحفظ المطور بالحق في إجراء التغييرات. 5. يتم قياس حساب منطقة الجناح كمنطقة بجدها الخط المركزي للجدران الفاصلة أو الفاصلة التي تفصل وحدة عن وحدة أخرى. والوجه الخارجي لجميع الجدران الخارجية، والوجه الخارجي لجزء الممر المحيطة بالوحدة المجاورة. 6. ويقاس حساب منطقة الشرفة على أنها المنطقة التي يحدها الخط المركزي للجدران الفاصلة أو الفاصلة التي تفصل وحدة عن وحدة أخرى، والوجه الأبعد للحارس المرفق والوجه الخارجي للشرفة المجاورة. 7. يتم قياس الوحدات في الطابق النموذجي في المبنى. قد تختلف الأعمدة في الحجم حسب مستوى الطابق. 8. قد تكون أحجام الوحدات والفاصل المتعلقة بها مختلفة وذلك حسب نوع الوحدة. يرجى الرجوع إلى اتفاقية البيع والشراء لمعرفة الحجم الفعلي لكل وحدة.

1 Bedroom Isometric View



3RD - 35TH ALTERNATE FLOOR PLAN

FLAT NUMBER 1 02, 03, 04, 07, 08, 09

1-BEDROOM FLAT / TYPE 01

AREA	SQ.M	SQ.FT
SUITE AREA	53.09 m ²	571.46 ft ²
BALCONY AREA	21.89 m ²	235.62 ft ²
TOTAL UNIT AREA	74.98 m ²	807.08 ft ²

FLAT DESIGN COMPONENTS

LIVING & DINING	16 m ²
KITCHEN	6 m ²
M.BEDROOM	16 m ²
M.BATHROOM	4 m ²
WC	5 m ²
FOYER	4 m ²

GENERAL FINISHES – Flooring, Skirting, Wall, Ceiling Terrace

KITCHEN & APPLIANCES – Cabinets, Counter Top, Back Splash, Cooking Range, Sink, Fridge, Dishwasher, Washing Machine, Microwave, Oven, Ice Maker

BATHROOM SPECIFICATIONS – Flooring, Skirting, Wall, Ceiling, Washbasin, WC, Shower Box, Bathtub, Jacuzzi

GENERAL SPECIFICATIONS – Doors Materials, Doors Ironmongery, Curtain Walls, Wardrobes Panels, Wardrobes Hinges, Private Pool

Disclaimer: 1. All room dimensions are measured to structural elements and exclude wall finishes and construction tolerances. 2. All dimensions have been provided by our consultant architects. 3. All materials, dimensions and drawings are approximate. Information is subject to change without notice. 4. Actual suite area may vary from the stated area. Drawings not to scale. The developer reserves the right to make revisions. 5. Calculation of suite area is measured as the area bounded by the centre line of demising or partition walls separating one unit from another unit, the exterior face of all exterior walls, and the exterior face of the corridor wall enclosing the adjoining unit. 6. Calculation of balcony area is measured as the area bounded by the centre line of demising or partition walls separating one unit from another unit, the outmost face of the enclosing guard and the external face of the adjoining balcony. 7. The units are measured at typical floor in the building. Columns may vary in size depending on the floor level. 8. For each unit type, unit sizes and details might be slightly different. Please refer to the sales and purchase agreement for the actual size of each specific unit.

تتوه: 1. إن أبعاد الغرف يتم قياسها طبقاً للعناصر الهيكلية مع استبعاد تشطيبات الجدران ودرجة تحمل البناء. 2. جميع القياسات تم تزويدها من قبل المهندسين المعماريين الاستشاريين لدينا. 3. جميع المواد والأبعاد والرسومات تقريبية. تخضع المعلومات للتغيير دون إشعار مسبق. 4. قد تختلف منطقة الجناح الفعلي عن المساحة المتكورة، الرسومات لا يتم توسيع نطاقها. يحفظ المطور بالحق في إجراء التغييرات. 5. يتم قياس حساب منطقة الجناح كمنطقة الجناح المركزي للجدران الفاصلة أو الفاصلة التي تفصل وحدة عن وحدة أخرى، والوجه الخارجي لجميع الجدران الخارجية، والوجه الخارجي لجزء الممر المحيط بالوحدة المجاورة. 6. ويقاس حساب منطقة الشرفة على أنها المنطقة التي يحدها الخط المركزي للجدران الفاصلة أو الفاصلة التي تفصل وحدة عن وحدة أخرى، والوجه الأبعد للتراس المرفق والوجه الخارجي للشرفة المجاورة. 7. يتم قياس الوحدات في الطابق النموذجي في المبنى. قد تختلف الأعمدة في الحجم حسب مستوى الطابق. 8. قد تكون أحجام الوحدات والفاصل المتعلقة بها مختلفة وذلك حسب نوع الوحدة. يرجى الرجوع إلى اتفاقية البيع والشراء لمعرفة الحجم الفعلي لكل وحدة.

1 Bedroom

Top Down View



3RD - 35TH ALTERNATE FLOOR PLAN

FLAT NUMBER 1 02, 03, 04, 07, 08, 09

1-BEDROOM FLAT / TYPE 01

AREA	SQ.M	SQ.FT
SUITE AREA	53.09 m ²	571.46 ft ²
BALCONY AREA	21.89 m ²	235.62 ft ²
TOTAL UNIT AREA	74.98 m ²	807.08 ft ²

FLAT DESIGN COMPONENTS

LIVING & DINING	16 m ²
KITCHEN	6 m ²
M.BEDROOM	16 m ²
M.BATHROOM	4 m ²
WC	5 m ²
FOYER	4 m ²

GENERAL FINISHES – Flooring, Skirting, Wall, Ceiling Terrace

KITCHEN & APPLIANCES – Cabinets, Counter Top, Back Splash, Cooking Range, Sink, Fridge, Dishwasher, Washing Machine, Microwave, Oven, Ice Maker

BATHROOM SPECIFICATIONS – Flooring, Skirting, Wall, Ceiling, Washbasin, WC, Shower Box, Bathtub, Jacuzzi

GENERAL SPECIFICATIONS – Doors Materials, Doors Ironmongery, Curtain Walls, Wardrobes Panels, Wardrobes Hinges, Private Pool

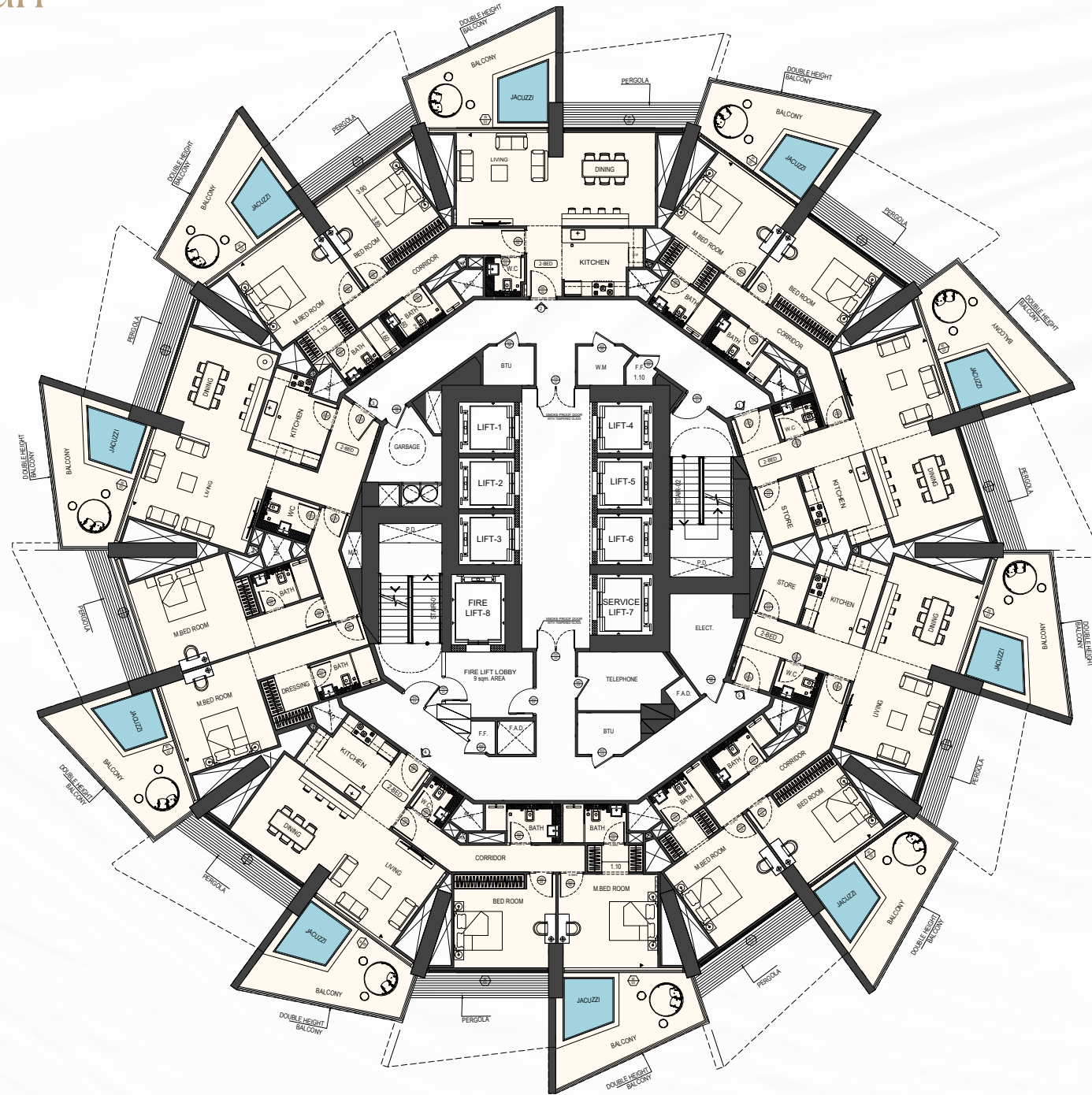
Disclaimer: 1. All room dimensions are measured to structural elements and exclude wall finishes and construction tolerances. 2. All dimensions have been provided by our consultant architects. 3. All materials, dimensions and drawings are approximate. Information is subject to change without notice. 4. Actual suite area may vary from the stated area. Drawings not to scale. The developer reserves the right to make revisions. 5. Calculation of suite area is measured as the area bounded by the centre line of demising or partition walls separating one unit from another unit, the exterior face of all exterior walls, and the exterior face of the corridor wall enclosing the adjoining unit. 6. Calculation of balcony area is measured as the area bounded by the centre line of demising or partition walls separating one unit from another unit, the outmost face of the enclosing guard and the external face of the adjoining balcony. 7. The units are measured at typical floor in the building. Columns may vary in size depending on the floor level. 8. For each unit type, unit sizes and details might be slightly different. Please refer to the sales and purchase agreement for the actual size of each specific unit.

تتوخى: 1. إن أبعاد الغرف يتم قياسها طبقاً للعناصر الهيكلية مع استبعاد تشطيبات الجدران ودرجة تحمل البناء. 2. جميع القياسات تم تزويدها من قبل المهندسين المعماريين الاستشاريين لدينا. 3. جميع المواد والأبعاد والرسومات تقريبية. تخضع المعلومات للتغيير دون إشعار مسبق. 4. قد تختلف منطقة الجناح الفعلي عن المساحة المتكشورة، الرسومات لا يتم توسيع نطاقها. يحفظ المطور بالحق في إجراء التغييرات. 5. يتم قياس حساب منطقة الجناح كمنطقة يحدها الخط المركزي للجدران الفاصلة أو الفاصلة التي تفصل وحدة عن وحدة أخرى، والوجه الخارجي لجميع الجدران الخارجية، والوجه الخارجي لجزء الممر المحيط بالوحدة المجاورة. 6. ويقاس حساب منطقة الشرفة على أنها المنطقة التي يحدها الخط المركزي للجدران الفاصلة أو الفاصلة التي تفصل وحدة عن وحدة أخرى، والوجه الأبعد للحارس المرفق والوجه الخارجي للشرفة المجاورة. 7. يتم قياس الوحدات في الطابق النموذجي في المبنى. قد تختلف الأعمدة في الحجم حسب مستوى الطابق. 8. قد تكون أحجام الوحدات والفاصل المتعلقة بها مختلفة وذلك حسب نوع الوحدة. يرجى الرجوع إلى اتفاقية البيع والشراء لمعرفة الحجم الفعلي لكل وحدة.

Typical Floor Plan

2 Bedroom

37th Floor



Disclaimer: 1. All room dimensions are measured to structural elements and exclude wall finishes and construction tolerances. 2. All dimensions have been provided by our consultant architects. 3. All materials, dimensions and drawings are approximate. Information is subject to change without notice. 4. Actual suite area may vary from the stated area. Drawings not to scale. The developer reserves the right to make revisions. 5. Calculation of suite area is measured as the area bounded by the centre line of demising or partition walls separating one unit from another unit, the exterior face of all exterior walls, and the exterior face of the corridor wall enclosing the adjoining unit. 6. Calculation of balcony area is measured as the area bounded by the centre line of demising or partition walls separating one unit from another unit, the outmost face of the enclosing guard and the external face of the adjoining balcony. 7. The units are measured at typical floor in the building. Columns may vary in size depending on the floor level. 8. For each unit type, unit sizes and details might be slightly different. Please refer to the sales and purchase agreement for the actual size of each specific unit.

تنويه: 1. إن أبعاد الغرف يتم قياسها طبقاً للعناصر الهيكلية مع استبعاد تشطيبات الجدران ومرحمة أحجار البناء. 2. جميع القياسات تم تزويدها من قبل المهندسين المعماريين الاستشاريين لدينا. 3. جميع المواد والأبعاد والرسومات تقريبية. تخضع المعلومات للتغيير دون إشعار مسبق. 4. قد تختلف منطقة الجناح الفعلي عن المساحة المكتوبة. الرسومات لا يتم توسيع نطاقها. يحتفظ المطور بالحق في إجراء التعديلات. 5. يتم قياس حساب منطقة الجناح كمنطقة الجناح المركزي للجدران الفاصلة أو الفاصلة التي تفصل وحدة عن وحدة أخرى، والوجه الخارجي لجميع الجدران الخارجية، والوجه الخارجي للجدار المحيط بالوحدة المجاورة. 6. يتم قياس حساب منطقة الشرفة على أنها المنطقة التي يحدها الخط المركزي للجدران الفاصلة أو الفاصلة التي تفصل وحدة عن وحدة أخرى، والوجه الأبعد للجدارس المرفق والوجه الخارجي للشرفة المجاورة. 7. يتم قياس الوحدات في الطابق النموذجي في المبنى. قد تختلف الأعمدة في الحجم حسب مستوى الطابق. 8. قد تكون أحجام الوحدات والفاصل المتعلقة بها مختلفة وذلك حسب نوع الوحدة. يرجى الرجوع إلى اتفاقية البيع وشراء لمعرفة الحجم الفعلي لكل وحدة.

2 Bedroom Type 01



37TH FLOOR PLAN

FLAT NUMBER 1 02, 04

2-BEDROOM FLAT / TYPE 01

AREA	SQ.M	SQ.FT
SUITE AREA	106.59 m ²	1147.55 ft ²
BALCONY AREA	45.76 m ²	471.65 ft ²
TOTAL UNIT AREA	150.35 m ²	1618.35 ft ²

FLAT DESIGN COMPONENTS

LIVING & DINING	50 m ²
KITCHEN	10 m ²
M.BEDROOM	18 m ²
M.BATHROOM	4 m ²
BEDROOM	16 m ²
BATHROOM	5 m ²
WC	5 m ²
CORRIDOR	9 m ²
FOYER	4 m ²

GENERAL FINISHES – Flooring, Skirting, Wall, Ceiling Terrace

KITCHEN & APPLIANCES – Cabinets, Counter Top, Back Splash, Cooking Range, Sink, Fridge, Dishwasher, Washing Machine, Microwave, Oven, Ice Maker

BATHROOM SPECIFICATIONS – Flooring, Skirting, Wall, Ceiling, Washbasin, WC, Shower Box, Bathtub, Jacuzzi

GENERAL SPECIFICATIONS – Doors Materials, Doors Ironmongery, Curtain Walls, Wardrobes Panels, Wardrobes Hinges, Private Pool

Disclaimer: 1. All room dimensions are measured to structural elements and exclude wall finishes and construction tolerances. 2. All dimensions have been provided by our consultant architects. 3. All materials, dimensions and drawings are approximate. Information is subject to change without notice. 4. Actual suite area may vary from the stated area. Drawings not to scale. The developer reserves the right to make revisions. 5. Calculation of suite area is measured as the area bounded by the centre line of demising or partition walls separating one unit from another unit, the exterior face of all exterior walls, and the exterior face of the corridor wall enclosing the adjoining unit. 6. Calculation of balcony area is measured as the area bounded by the centre line of demising or partition walls separating one unit from another unit, the outmost face of the enclosing guard and the external face of the adjoining balcony. 7. The units are measured at typical floor in the building. Columns may vary in size depending on the floor level. 8. For each unit type, unit sizes and details might be slightly different. Please refer to the sales and purchase agreement for the actual size of each specific unit.

تتضمن: 1. جميع القياسات تم تزويدها من قبل المهندسين المعماريين الاستشاريين لدينا. 2. جميع القياسات تم تزويدها من قبل المهندسين المعماريين الاستشاريين لدينا. 3. جميع المواد والأبعاد والرسومات تقريبية. تخضع المعلومات للتغيير دون إشعار مسبق. 4. قد تختلف مساحة الجناح الفعلي عن المساحة المبكورة. الرسومات لا يتم توسيع نطاقها. يحفظ المطور بالحق في إجراء التغييرات. 5. يتم قياس حساب منطقة الجناح بمنطقة الجناح المركزي للجدران الفاصلة أو الفاصلة التي تفصل وحدة عن وحدة أخرى. والوجه الخارجي لجميع الجدران الخارجية، والوجه الخارجي للجدار المحيطة بالوحدة المجاورة. 6. ويقاس حساب منطقة الشرفة على أنها المنطقة التي يحدها الخط المركزي للجدران الفاصلة أو الفاصلة التي تفصل وحدة عن وحدة أخرى، والوجه الأبعد للحارس المرفق والوجه الخارجي للشرفة المجاورة. 7. يتم قياس الوحدات في الطابق النموذجي في المبنى. قد تختلف الأعمدة في الحجم حسب مستوى الطابق. 8. قد تكون أحجام الوحدات والفاصل المتعلقة بها مختلفة وذلك حسب نوع الوحدة. يرجى الرجوع إلى اتفاقية البيع والشراء لمعرفة الحجم الفعلي لكل وحدة.

2 Bedroom Type 02



37TH FLOOR PLAN

FLAT NUMBER 1 03

2-BEDROOM FLAT / TYPE 02

AREA	SQ.M	SQ.FT
SUITE AREA	128.97 m ²	1388.22 ft ²
BALCONY AREA	45.76 m ²	471.05 ft ²
TOTAL UNIT AREA	172.75 m ²	1859.25 ft ²

FLAT DESIGN COMPONENTS

LIVING & DINING	35 m ²
KITCHEN	11 m ²
M.BEDROOM	25 m ²
M.BATHROOM	4 m ²
BEDROOM	22 m ²
BATHROOM	4 m ²
WC	4 m ²
CORRIDOR	6 m ²
FOYER	10 m ²

GENERAL FINISHES – Flooring, Skirting, Wall, Ceiling Terrace

KITCHEN & APPLIANCES – Cabinets, Counter Top, Back Splash, Cooking Range, Sink, Fridge, Dishwasher, Washing Machine, Microwave, Oven, Ice Maker

BATHROOM SPECIFICATIONS – Flooring, Skirting, Wall, Ceiling, Washbasin, WC, Shower Box, Bathtub, Jacuzzi

GENERAL SPECIFICATIONS – Doors Materials, Doors Ironmongery, Curtain Walls, Wardrobes Panels, Wardrobes Hinges, Private Pool

Disclaimer: 1. All room dimensions are measured to structural elements and exclude wall finishes and construction tolerances. 2. All dimensions have been provided by our consultant architects. 3. All materials, dimensions and drawings are approximate. Information is subject to change without notice. 4. Actual suite area may vary from the stated area. Drawings not to scale. The developer reserves the right to make revisions. 5. Calculation of suite area is measured as the area bounded by the centre line of demising or partition walls separating one unit from another unit, the exterior face of all exterior walls, and the exterior face of the corridor wall enclosing the adjoining unit. 6. Calculation of balcony area is measured as the area bounded by the centre line of demising or partition walls separating one unit from another unit, the outmost face of the enclosing guard and the external face of the adjoining balcony. 7. The units are measured at typical floor in the building. Columns may vary in size depending on the floor level. 8. For each unit type, unit sizes and details might be slightly different. Please refer to the sales and purchase agreement for the actual size of each specific unit.

تدويع: 1. إن أبعاد الغرف يتم قياسها طبقاً للعناصر الهيكلية مع استبعاد تشطيبات الجدران ومرحبة الجدران. 2. جميع القياسات تم تزويدها من قبل المهندسين المعماريين الاستشاريين لدينا. 3. جميع المواد والأبعاد والرسومات تقريبية. تخضع المعلومات للتغيير دون إشعار مسبق. 4. قد تختلف مساحة الجناح الفعلي عن المساحة المذكورة. الرسومات لا يتم توسيع نطاقها. يحفظ المطور بالحق في إجراء التغييرات. 5. يتم قياس حساب منطقة الجناح كمنطقة الجناح المركزي للجدران الفاصلة أو الفاصلة التي تفصل وحدة عن وحدة أخرى، والوجه الخارجي لجميع الجدران الخارجية، والوجه الخارجي للجدار المحيطة بالوحدة المجاورة. 6. يتم قياس حساب منطقة الشرفة على أنها المنطقة التي يحدها الخط المركزي للجدران الفاصلة أو الفاصلة التي تفصل وحدة عن وحدة أخرى، والوجه الأبعد للحارس المرصق والوجه الخارجي للشرفة المجاورة. 7. يتم قياس الوحدات في الطابق النموذجي في المبنى. قد تختلف الأعمدة في الحجم حسب مستوى الطابق. 8. قد تكون أحجام الوحدات والفاصل المتعلقة بها مختلفة وذلك حسب نوع الوحدة. يرجى الرجوع إلى اتفاقية البيع والشراء لمعرفة الحجم الفعلي لكل وحدة.

2 Bedroom Type 03



37TH - 38TH FLOOR PLAN

FLAT NUMBER 1 01- 37TH FLOOR, 05- 38TH FLOOR

2-BEDROOM FLAT / TYPE 03

AREA	SQ.M	SQ.FT
SUITE AREA	117.72 m ²	1267.15 ft ²
BALCONY AREA	43.75 m ²	470.92 ft ²
TOTAL UNIT AREA	161.47 m ²	1738.05 ft ²

FLAT DESIGN COMPONENTS

LIVING & DINING	50 m ²
KITCHEN	11 m ²
M.BEDROOM	18 m ²
M.BATHROOM	4 m ²
BEDROOM	16 m ²
BATHROOM	5 m ²
WC	5 m ²
CORRIDOR	9 m ²
FOYER	9 m ²
STORE	5 m ²

GENERAL FINISHES – Flooring, Skirting, Wall, Ceiling Terrace

KITCHEN & APPLIANCES – Cabinets, Counter Top, Back Splash, Cooking Range, Sink, Fridge, Dishwasher, Washing Machine, Microwave, Oven, Ice Maker

BATHROOM SPECIFICATIONS – Flooring, Skirting, Wall, Ceiling, Washbasin, WC, Shower Box, Bathtub, Jacuzzi

GENERAL SPECIFICATIONS – Doors Materials, Doors Ironmongery, Curtain Walls, Wardrobes Panels, Wardrobes Hinges, Private Pool

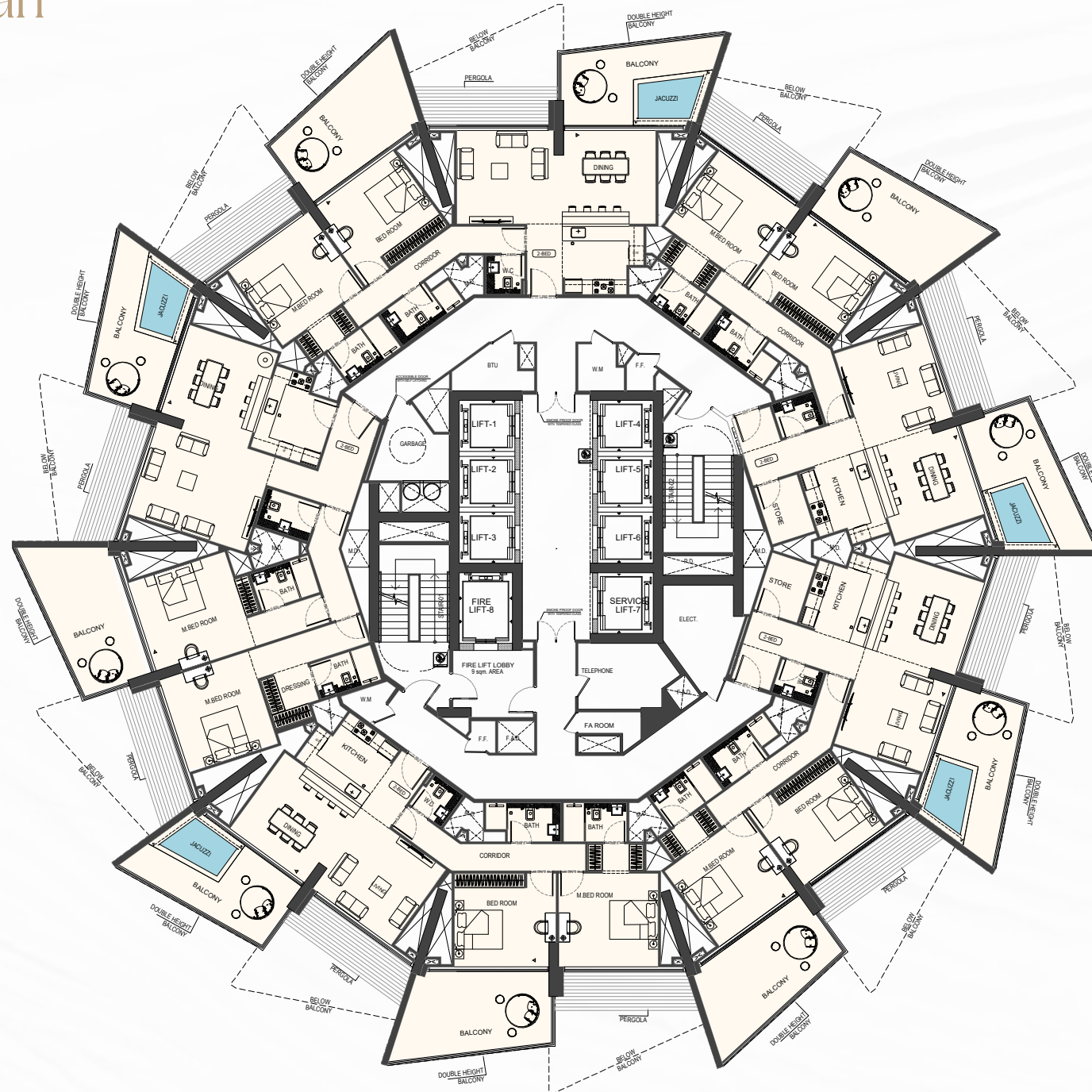
Disclaimer: 1. All room dimensions are measured to structural elements and exclude wall finishes and construction tolerances. 2. All dimensions have been provided by our consultant architects. 3. All materials, dimensions and drawings are approximate. Information is subject to change without notice. 4. Actual suite area may vary from the stated area. Drawings not to scale. The developer reserves the right to make revisions. 5. Calculation of suite area is measured as the area bounded by the centre line of demising or partition walls separating one unit from another unit, the exterior face of all exterior walls, and the exterior face of the corridor wall enclosing the adjoining unit. 6. Calculation of balcony area is measured as the area bounded by the centre line of demising or partition walls separating one unit from another unit, the outmost face of the enclosing guard and the external face of the adjoining balcony. 7. The units are measured at typical floor in the building. Columns may vary in size depending on the floor level. 8. For each unit type, unit sizes and details might be slightly different. Please refer to the sales and purchase agreement for the actual size of each specific unit.

تنويه: 1. إن أبعاد الغرف يتم قياسها طبقاً للمعايير الهيكلية مع استبعاد تشطيبات الجدران ودرجة تحمل البناء. 2. جميع القياسات تم تزويدها من قبل المهندسين المعماريين الاستشاريين لدينا. 3. جميع المواد والأبعاد والرسومات تقريبية. تخضع المعلومات للتغيير دون إشعار مسبق. 4. قد تختلف منطقة الجناح الفعلي عن المساحة المذكورة. الرسومات لا يتم توسيع نطاقها. يحفظ المطور بالحق في إجراء التغييرات. 5. يتم قياس حساب منطقة الجناح كمنطقة بجدها الخط المركزي للجدران الفاصلة أو الفاصلة التي تفصل وحدة عن وحدة أخرى، والوجه الخارجي للجدران الخارجية، والوجه الخارجي للمحيط بالوحدة المجاورة. 6. ويقاس حساب منطقة الشرفة على أنها المنطقة التي بجدها الخط المركزي للجدران الفاصلة أو الفاصلة التي تفصل وحدة عن وحدة أخرى، والوجه الأبعد للحارس المرفق والوجه الخارجي للشرفة المجاورة. 7. يتم قياس الوحدات في الطابق النموذجي في المبنى. قد تختلف الأعمدة في الحجم حسب مستوى الطابق. 8. قد تكون أحجام الوحدات والفاصل المتعلقة بها مختلفة وذلك حسب نوع الوحدة. يرجى الرجوع إلى اتفاقية البيع وشراء لمعرفة الحجم الفعلي لكل وحدة.

Typical Floor Plan

2 Bedroom

38th Floor



Disclaimer: 1. All room dimensions are measured to structural elements and exclude wall finishes and construction tolerances. 2. All dimensions have been provided by our consultant architects. 3. All materials, dimensions and drawings are approximate. Information is subject to change without notice. 4. Actual suite area may vary from the stated area. Drawings not to scale. The developer reserves the right to make revisions. 5. Calculation of suite area is measured as the area bounded by the centre line of demising or partition walls separating one unit from another unit, the exterior face of all exterior walls, and the exterior face of the corridor wall enclosing the adjoining unit. 6. Calculation of balcony area is measured as the area bounded by the centre line of demising or partition walls separating one unit from another unit, the outmost face of the enclosing guard and the external face of the adjoining balcony. 7. The units are measured at typical floor in the building. Columns may vary in size depending on the floor level. 8. For each unit type, unit sizes and details might be slightly different. Please refer to the sales and purchase agreement for the actual size of each specific unit.

تنويه: 1. إن أبعاد الغرف يتم قياسها طبقاً للعناصر الهيكلية مع استبعاد تشطيبات الجدران ومرحلة تجهيز البناء. 2. جميع القياسات تم تزويدها من قبل المهندسين المعماريين الاستشاريين لدينا. 3. جميع المواد والأبعاد والرسومات تقريبية. تخضع المعلومات للتغيير دون إشعار مسبق. 4. قد تختلف منطقة الجناح الفعلي عن المساحة المذكورة. الرسومات لا يتم توسيع نطاقها. يحفظ المطور الحقوق في إجراء التغييرات. 5. يتم قياس حساب منطقة الجناح كمنطقة الجناح المركزي للجدران الفاصلة أو الفاصلة التي تفصل وحدة عن وحدة أخرى، والوجه الخارجي لجميع الجدران الخارجية، والوجه الخارجي لجدار الممر المحيطة بالوحدة المجاورة. 6. ويقاس حساب منطقة الشرفة عن أمتها المنطقة التي يحدها الخط المركزي للجدران الفاصلة أو الفاصلة التي تفصل وحدة عن وحدة أخرى، والوجه الأبعد للجدران المرصق والوجه الخارجي للشرفة المجاورة. 7. يتم قياس الوحدات في الطابق النموذجي في المبنى. قد تختلف الأعمدة في الحجم حسب مستوى الطابق. 8. قد تكون أحجام الودعات والتفاصيل بها مختلفة وذلك حسب نوع الوحدة. يرجى الرجوع إلى اتفاقية البيع وشراء لمعرفة الحجم الفعلي لكل وحدة.

2 Bedroom Type 05



38TH FLOOR PLAN

FLAT NUMBER 1 01

2-BEDROOM FLAT / TYPE 05

AREA	SQ.M	SQ.FT
SUITE AREA	106.59 m ²	1147.53 ft ²
BALCONY AREA	43.75 m ²	470.92 ft ²
TOTAL UNIT AREA	150.34 m ²	1618.25 ft ²

FLAT DESIGN COMPONENTS

LIVING & DINING	30 m ²
KITCHEN	10 m ²
M.BEDROOM	18 m ²
M.BATHROOM	4 m ²
BEDROOM	16 m ²
BATHROOM	5 m ²
W.C	5 m ²
CORRIDOR	9 m ²
FOYER	4 m ²

GENERAL FINISHES – Flooring, Skirting, Wall, Ceiling Terrace

KITCHEN & APPLIANCES – Cabinets, Counter Top, Back Splash, Cooking Range, Sink, Fridge, Dishwasher, Washing Machine, Microwave, Oven, Ice Maker

BATHROOM SPECIFICATIONS – Flooring, Skirting, Wall, Ceiling, Washbasin, WC, Shower Box, Bathtub, Jacuzzi

GENERAL SPECIFICATIONS – Doors Materials, Doors Ironmongery, Curtain Walls, Wardrobes Panels, Wardrobes Hinges, Private Pool

Disclaimer: 1. All room dimensions are measured to structural elements and exclude wall finishes and construction tolerances. 2. All dimensions have been provided by our consultant architects. 3. All materials, dimensions and drawings are approximate. Information is subject to change without notice. 4. Actual suite area may vary from the stated area. Drawings not to scale. The developer reserves the right to make revisions. 5. Calculation of suite area is measured as the area bounded by the centre line of demising or partition walls separating one unit from another unit, the exterior face of all exterior walls, and the exterior face of the corridor wall enclosing the adjoining unit. 6. Calculation of balcony area is measured as the area bounded by the centre line of demising or partition walls separating one unit from another unit, the outmost face of the enclosing guard and the external face of the adjoining balcony. 7. The units are measured at typical floor in the building. Columns may vary in size depending on the floor level. 8. For each unit type, unit sizes and details might be slightly different. Please refer to the sales and purchase agreement for the actual size of each specific unit.

تتضمن هذه الخطة المخطط المعماري للمبنى، وهو مخطط تقريبي، وتحتفظ الشركة بحقها في إجراء التغييرات. ٢. جميع القياسات تم تزويدها من قبل المهندسين المعماريين الاستشاريين لدينا. ٣. جميع المواد والأبعاد والرسومات تقريبية. تخضع المعلومات للتغيير دون إشعار مسبق. ٤. قد تختلف منطقة الجناح الفعلي عن المساحة المكتوبة، الرسومات لا يتم توسيع نطاقها. يحتفظ المطور بالحق في إجراء التغييرات. ٥. يتم قياس حساب منطقة الجناح كمنطقة بجوار الخط المركزي للجدران الفاصلة أو الفاصلة التي تفصل وحدة عن وحدة أخرى، والوجه الخارجي للجدران الخارجية، والوجه الخارجي للمحيط بالوحدة المجاورة. ٦. يتم قياس حساب منطقة الشرفة على أنها المنطقة التي يحدها الخط المركزي للجدران الفاصلة أو الفاصلة التي تفصل وحدة عن وحدة أخرى، والوجه الأبعد للحارس المرفق والوجه الخارجي للشرفة المجاورة. ٧. يتم قياس الوحدات في الطابق النموذجي في المبنى. قد تختلف الأعمدة في الحجم حسب مستوى الطابق. ٨. قد تكون أحجام الوحدات والفاصل بينها مختلفة وذلك حسب نوع الوحدة. يرجى الرجوع إلى اتفاقية البيع والشراء لمعرفة الحجم الفعلي لكل وحدة.

2 Bedroom Type 06



38TH FLOOR PLAN

FLAT NUMBER 1 05

2-BEDROOM FLAT / TYPE 06

AREA	SQ.M	SQ.FT
SUITE AREA	128.97 m ²	1588.22 ft ²
BALCONY AREA	43.75 m ²	470.92 ft ²
TOTAL UNIT AREA	172.72 m ²	1859.14 ft ²

FLAT DESIGN COMPONENTS

LIVING & DINING	35 m ²
KITCHEN	11 m ²
M.BEDROOM	25 m ²
M.BATHROOM	4 m ²
BEDROOM	22 m ²
BATHROOM	4 m ²
WC	4 m ²
CORRIDOR	6 m ²
FOYER	10 m ²

GENERAL FINISHES – Flooring, Skirting, Wall, Ceiling Terrace

KITCHEN & APPLIANCES – Cabinets, Counter Top, Back Splash, Cooking Range, Sink, Fridge, Dishwasher, Washing Machine, Microwave, Oven, Ice Maker

BATHROOM SPECIFICATIONS – Flooring, Skirting, Wall, Ceiling, Washbasin, WC, Shower Box, Bathtub, Jacuzzi

GENERAL SPECIFICATIONS – Doors Materials, Doors Ironmongery, Curtain Walls, Wardrobes Panels, Wardrobes Hinges, Private Pool

Disclaimer: 1. All room dimensions are measured to structural elements and exclude wall finishes and construction tolerances. 2. All dimensions have been provided by our consultant architects. 3. All materials, dimensions and drawings are approximate. Information is subject to change without notice. 4. Actual suite area may vary from the stated area. Drawings not to scale. The developer reserves the right to make revisions. 5. Calculation of suite area is measured as the area bounded by the centre line of demising or partition walls separating one unit from another unit, the exterior face of all exterior walls, and the exterior face of the corridor wall enclosing the adjoining unit. 6. Calculation of balcony area is measured as the area bounded by the centre line of demising or partition walls separating one unit from another unit, the outmost face of the enclosing guard and the external face of the adjoining balcony. 7. The units are measured at typical floor in the building. Columns may vary in size depending on the floor level. 8. For each unit type, unit sizes and details might be slightly different. Please refer to the sales and purchase agreement for the actual size of each specific unit.

تنويه: 1. إن أبعاد الغرف يتم قياسها طبقاً للعناصر الهيكلية مع استبعاد تشطيبات الجدران ودرجة تحمل البناء. 2. جميع القياسات تم تزويدها من قبل المهندسين المعماريين الاستشاريين لدينا. 3. جميع المواد والأبعاد والرسومات تقريبية. تخضع المعلومات للتغيير دون إشعار مسبق. 4. قد تختلف مساحة الجناح الفعلي عن المساحة المذكورة. الرسومات لا يتم توسيع نطاقها. يحفظ المطور بالحق في إجراء التغييرات. 5. يتم قياس حساب مساحة الجناح كمنطقة الجناح كمنطقة الجناح المركزي للجدران الفاصلة أو الفاصلة التي تفصل وحدة عن وحدة أخرى، والوجه الخارجي لجميع الجدران الخارجية، والوجه الخارجي لحواف الممر المحيطة بالوحدة المجاورة. 6. ويقاس حساب مساحة الشرفة على أنها المنطقة التي يحدها الخط المركزي للجدران الفاصلة أو الفاصلة التي تفصل وحدة عن وحدة أخرى، والوجه الأبعد للحارس المرفق والوجه الخارجي للشرفة المجاورة. 7. يتم قياس الوحدات في الطابق النموذجي في المبنى. قد تختلف الأعمدة في الحجم حسب مستوى الطابق. 8. قد تكون أحجام الوحدات والفاصل المتعلقة بها مختلفة وذلك حسب نوع الوحدة. يرجى الرجوع إلى اتفاقية البيع والشراء لمعرفة الحجم الفعلي لكل وحدة.

2 Bedroom Type 07



38TH FLOOR PLAN

FLAT NUMBER 1 02,04

2-BEDROOM FLAT / TYPE 07

AREA	SQ.M	SQ.FT
SUITE AREA	106.59 m ²	1147.53 ft ²
BALCONY AREA	43.75 m ²	470.92 ft ²
TOTAL UNIT AREA	150.34 m ²	1618.25 ft ²

FLAT DESIGN COMPONENTS

LIVING & DINING	30 m ²
KITCHEN	10 m ²
M.BEDROOM	18 m ²
M.BATHROOM	4 m ²
BEDROOM	16 m ²
BATHROOM	5 m ²
W.C	5 m ²
CORRIDOR	9 m ²
FOYER	4 m ²

GENERAL FINISHES – Flooring, Skirting, Wall, Ceiling Terrace

KITCHEN & APPLIANCES – Cabinets, Counter Top, Back Splash, Cooking Range, Sink, Fridge, Dishwasher, Washing Machine, Microwave, Oven, Ice Maker

BATHROOM SPECIFICATIONS – Flooring, Skirting, Wall, Ceiling, Washbasin, WC, Shower Box, Bathtub, Jacuzzi

GENERAL SPECIFICATIONS – Doors Materials, Doors Ironmongery, Curtain Walls, Wardrobes Panels, Wardrobes Hinges, Private Pool

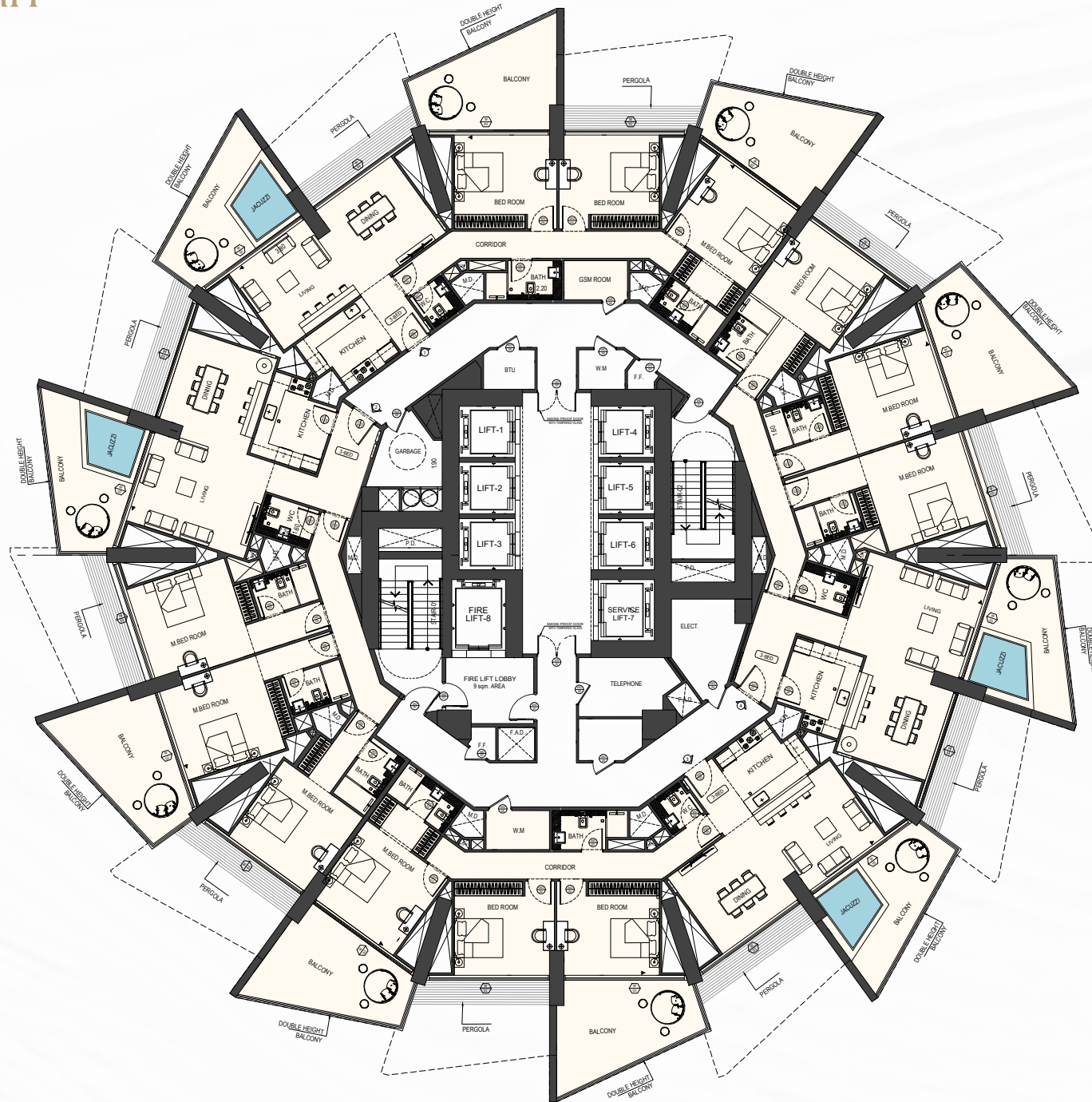
Disclaimer: 1. All room dimensions are measured to structural elements and exclude wall finishes and construction tolerances. 2. All dimensions have been provided by our consultant architects. 3. All materials, dimensions and drawings are approximate. Information is subject to change without notice. 4. Actual suite area may vary from the stated area. Drawings not to scale. The developer reserves the right to make revisions. 5. Calculation of suite area is measured as the area bounded by the centre line of demising or partition walls separating one unit from another unit, the exterior face of all exterior walls, and the exterior face of the corridor wall enclosing the adjoining unit. 6. Calculation of balcony area is measured as the area bounded by the centre line of demising or partition walls separating one unit from another unit, the outmost face of the enclosing guard and the external face of the adjoining balcony. 7. The units are measured at typical floor in the building. Columns may vary in size depending on the floor level. 8. For each unit type, unit sizes and details might be slightly different. Please refer to the sales and purchase agreement for the actual size of each specific unit.

تنويه: 1. إن أبعاد الغرف يتم قياسها طبقاً للعناصر الهيكلية مع استبعاد تشطيبات الجدران ودرجة تجمل البناء. 2. جميع القياسات تم تزويدها من قبل المهندسين المعماريين الاستشاريين لدينا. 3. جميع المواد والأبعاد والرسومات تقريبية. تخضع المعلومات للتغيير دون إشعار مسبق. 4. قد تختلف منطقة الجناح الفعلي عن المساحة المتكشورة. الرسومات لا يتم توسيع نطاقها. يحفظ المطور بالحق في إجراء التغييرات. 5. يتم قياس حساب منطقة الجناح كمنطقة الجناح المركزي للجدران الفاصلة أو الفاصلة التي تفصل وحدة عن وحدة أخرى، والوجه الخارجي لجميع الجدران الخارجية، والوجه الخارجي لجمال العمود المحيط بالوحدة المجاورة. 6. ويقاس حساب منطقة الشرفة على أنها المنطقة التي يحدها الخط المركزي للجدران الفاصلة أو الفاصلة التي تفصل وحدة عن وحدة أخرى، والوجه الأبعد للحارس المرفق والوجه الخارجي للشرفة المجاورة. 7. يتم قياس الوحدات في الطابق النموذجي في المبنى. قد تختلف الأعمدة في الحجم حسب مستوى الطابق. 8. قد تكون أحجام الوحدات والفاصل المتعلقة بها مختلفة وذلك حسب نوع الوحدة. يرجى الرجوع إلى اتفاقية البيع وشراء لمعرفة الحجم الفعلي لكل وحدة.

Typical Floor Plan

3 Bedroom

39th Floor



Disclaimer: 1. All room dimensions are measured to structural elements and exclude wall finishes and construction tolerances. 2. All dimensions have been provided by our consultant architects. 3. All materials, dimensions and drawings are approximate. Information is subject to change without notice. 4. Actual suite area may vary from the stated area. Drawings not to scale. The developer reserves the right to make revisions. 5. Calculation of suite area is measured as the area bounded by the centre line of demising or partition walls separating one unit from another unit, the exterior face of all exterior walls, and the exterior face of the corridor wall enclosing the adjoining unit. 6. Calculation of balcony area is measured as the area bounded by the centre line of demising or partition walls separating one unit from another unit, the outmost face of the enclosing guard and the external face of the adjoining balcony. 7. The units are measured at typical floor in the building. Columns may vary in size depending on the floor level. 8. For each unit type, unit sizes and details might be slightly different. Please refer to the sales and purchase agreement for the actual size of each specific unit.

تنويه: 1. إن أبعاد الغرف يتم قياسها طبقاً للعناصر الهيكلية مع استبعاد تشطيبات الجدران ومرحلة تجهيل البناء. 2. جميع القياسات تم تزويدها من قبل المهندسين المعماريين الاستشاريين لدينا. 3. جميع المواد والأبعاد والرسومات تقريبية. تخضع المعلومات للتغيير دون إشعار مسبق. 4. قد تختلف منطقة الجناح الفعلي عن المساحة المكتوبة. الرسومات لا يتم توسيع نطاقها. يحتفظ المطور بالحق في إجراء التعديلات. 5. يتم قياس حساب منطقة الجناح كمنطقة الجناح المركزي للجدران الفاصلة أو الفاصلة التي تفصل وحدة عن وحدة أخرى. والوجه الخارجي لجميع الجدران الخارجية، والوجه الخارجي للجدار المحيطة بالوحدة المجاورة. 6. ويقاس حساب منطقة الشرفة على أنها المنطقة التي يحدها الخط المركزي للجدران الفاصلة أو الفاصلة التي تفصل وحدة عن وحدة أخرى، والوجه الأبعد للحارس المرفق والوجه الخارجي للشرفة المجاورة. 7. يتم قياس الوحدات في الطابق النموذجي في المبنى. قد تختلف الأعمدة في الحجم حسب مستوى الطابق. 8. قد تكون أحجام الوحدات والفاصل بينها مختلفة وذلك حسب نوع الوحدة. يرجى الرجوع إلى اتفاقية البيع وشراء لمعرفة الحجم الفعلي لكل وحدة.

3 Bedroom Type 01



39TH FLOOR PLAN

FLAT NUMBER 1 01, 03

3-BEDROOM FLAT / TYPE 01

AREA	SQ.M	SQ.FT
SUITE AREA	129.77 m ²	1596.85 ft ²
BALCONY AREA	65.65 m ²	706.44 ft ²
TOTAL UNIT AREA	195.40 m ²	2105.27 ft ²

FLAT DESIGN COMPONENTS

LIVING & DINING	50 m ²
KITCHEN	10 m ²
M. BEDROOM	19 m ²
M. BATHROOM	4 m ²
BEDROOM	16 m ²
BEDROOM	16 m ²
BATH	5 m ²
W.C.	5 m ²
CORRIDOR	14 m ²
FOYER	4 m ²

GENERAL FINISHES – Flooring, Skirting, Wall, Ceiling Terrace

KITCHEN & APPLIANCES – Cabinets, Counter Top, Back Splash, Cooking Range, Sink, Fridge, Dishwasher, Washing Machine, Microwave, Oven, Ice Maker

BATHROOM SPECIFICATIONS – Flooring, Skirting, Wall, Ceiling, Washbasin, WC, Shower Box, Bathtub, Jacuzzi

GENERAL SPECIFICATIONS – Doors Materials, Doors Ironmongery, Curtain Walls, Wardrobes Panels, Wardrobes Hinges, Private Pool

Disclaimer: 1. All room dimensions are measured to structural elements and exclude wall finishes and construction tolerances. 2. All dimensions have been provided by our consultant architects. 3. All materials, dimensions and drawings are approximate. Information is subject to change without notice. 4. Actual suite area may vary from the stated area. Drawings not to scale. The developer reserves the right to make revisions. 5. Calculation of suite area is measured as the area bounded by the centre line of demising or partition walls separating one unit from another unit, the exterior face of all exterior walls, and the exterior face of the corridor wall enclosing the adjoining unit. 6. Calculation of balcony area is measured as the area bounded by the centre line of demising or partition walls separating one unit from another unit, the outmost face of the enclosing guard and the external face of the adjoining balcony. 7. The units are measured at typical floor in the building. Columns may vary in size depending on the floor level. 8. For each unit type, unit sizes and details might be slightly different. Please refer to the sales and purchase agreement for the actual size of each specific unit.

تنويه: 1. إن أبعاد الغرف يتم قياسها طبقاً للعناصر الهيكلية مع استبعاد تشطيبات الجدران ودرجة تحمل البناء. 2. جميع القياسات تم تزويدها من قبل المهندسين المعماريين الاستشاريين لدينا. 3. جميع المواد والأبعاد والرسومات تقريبية. تخضع المعلومات للتغيير دون إشعار مسبق. 4. قد تختلف منطقة الجناح الفعلي عن المساحة المتكشورة. الرسومات لا يتم توسيع نطاقها. يحفظ المطور الحقوق في إجراء التغييرات. 5. يتم قياس حساب منطقة الجناح كمنطقة الجناح المركزي للجدران الفاصلة أو الفاصلة التي تفصل وحدة عن وحدة أخرى، والوجه الخارجي لجميع الجدران الخارجية، والوجه الخارجي لجدار الممر المحيطة بالوحدة المجاورة. 6. ويقاس حساب منطقة الشرفة على أنها المنطقة التي يحدها الخط المركزي للجدران الفاصلة أو الفاصلة التي تفصل وحدة عن وحدة أخرى، والوجه الأبعد للحارس المرفق والوجه الخارجي للشرفة المجاورة. 7. يتم قياس الوحدات في الطابق النموذجي في المبنى. قد تختلف الأعمدة في الحجم حسب مستوى الطابق. 8. قد تكون أحجام الوحدات والفاصل المتعلقة بها مختلفة وذلك حسب نوع الوحدة. يرجى الرجوع إلى اتفاقية البيع والشراء لمعرفة الحجم الفعلي لكل وحدة.

3 Bedroom Type 02



39TH FLOOR PLAN

FLAT NUMBER | 02, 04

3-BEDROOM FLAT / TYPE 02

AREA	SQ.M	SQ.FT
SUITE AREA	157.55 m ²	1695.64 ft ²
BALCONY AREA	42.76 m ²	471.63 ft ²
TOTAL UNIT AREA	201.29 m ²	2166.67 ft ²

FLAT DESIGN COMPONENTS

LIVING & DINING	35 m ²
KITCHEN	11 m ²
M. BEDROOM	20 m ²
M. BATHROOM	5 m ²
M. BEDROOM	22 m ²
M. BATHROOM	4 m ²
M. BEDROOM	22 m ²
M. BATHROOM	4 m ²
WC	4 m ²
FOYER	10 m ²

GENERAL FINISHES – Flooring, Skirting, Wall, Ceiling Terrace

KITCHEN & APPLIANCES – Cabinets, Counter Top, Back Splash, Cooking Range, Sink, Fridge, Dishwasher, Washing Machine, Microwave, Oven, Ice Maker

BATHROOM SPECIFICATIONS – Flooring, Skirting, Wall, Ceiling, Washbasin, WC, Shower Box, Bathtub, Jacuzzi

GENERAL SPECIFICATIONS – Doors Materials, Doors Ironmongery, Curtain Walls, Wardrobes Panels, Wardrobes Hinges, Private Pool

Disclaimer: 1. All room dimensions are measured to structural elements and exclude wall finishes and construction tolerances. 2. All dimensions have been provided by our consultant architects. 3. All materials, dimensions and drawings are approximate. Information is subject to change without notice. 4. Actual suite area may vary from the stated area. Drawings not to scale. The developer reserves the right to make revisions. 5. Calculation of suite area is measured as the area bounded by the centre line of demising or partition walls separating one unit from another unit, the exterior face of all exterior walls, and the exterior face of the corridor wall enclosing the adjoining unit. 6. Calculation of balcony area is measured as the area bounded by the centre line of demising or partition walls separating one unit from another unit, the outmost face of the enclosing guard and the external face of the adjoining balcony. 7. The units are measured at typical floor in the building. Columns may vary in size depending on the floor level. 8. For each unit type, unit sizes and details might be slightly different. Please refer to the sales and purchase agreement for the actual size of each specific unit.

تنويه: 1. إن أبعاد الغرف يتم قياسها طبقاً لطبق العناصر الهيكلية مع استبعاد تشطيبات الجدران ودرجة تحمل البناء. 2. جميع القياسات تم تزويدها من قبل المهندسين المعماريين الاستشاريين لدينا. 3. جميع المواد والأبعاد والرسومات تقريبية. تخضع المعلومات للتغيير دون إشعار مسبق. 4. قد تختلف منطقة الجناح الفعلي عن المساحة المذكورة. الرسومات لا يتم توسيع نطاقها. يحفظ المطور بالحق في إجراء التغييرات. 5. يتم قياس حساب منطقة الجناح كمنطقة الجناح المركزي للجدران الفاصلة أو الفاصلة التي تفصل وحدة عن وحدة أخرى، والوجه الخارجي لجميع الجدران الخارجية، والوجه الخارجي لجزء الممر المحيطة بالوحدة المجاورة. 6. ويقاس حساب منطقة الشرفة على أنها المنطقة التي يحدها الخط المركزي للجدران الفاصلة أو الفاصلة التي تفصل وحدة عن وحدة أخرى، والوجه الأبعد للحارس المرفق والوجه الخارجي للشرفة المجاورة. 7. يتم قياس الوحدات في الطابق النموذجي في المبنى. قد تختلف الأعمدة في الحجم حسب مستوى الطابق. 8. قد تكون أحجام الوحدات والتفاصيل بها مختلفة وذلك حسب نوع الوحدة. يرجى الرجوع إلى اتفاقية البيع وشراء لمعرفة الحجم الفعلي لكل وحدة.



BINGHATTI

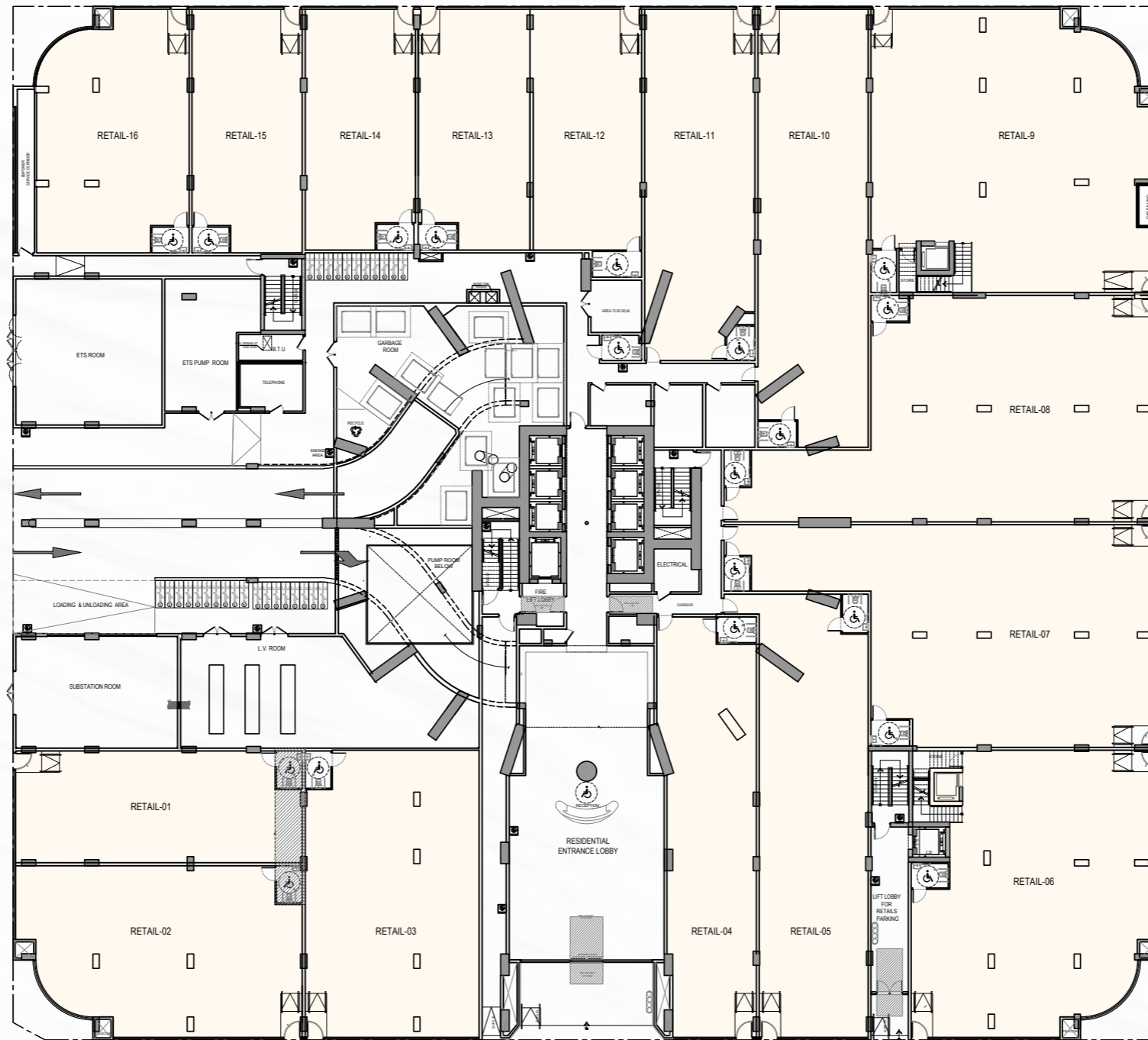
ROYALE

JUMEIRAH VILLAGE CIRCLE

— RETAIL FLOOR PLAN —

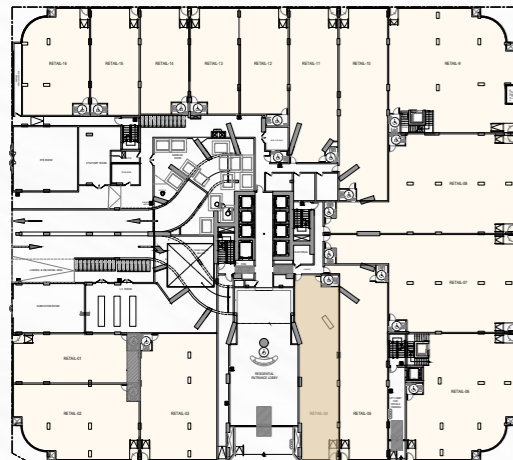
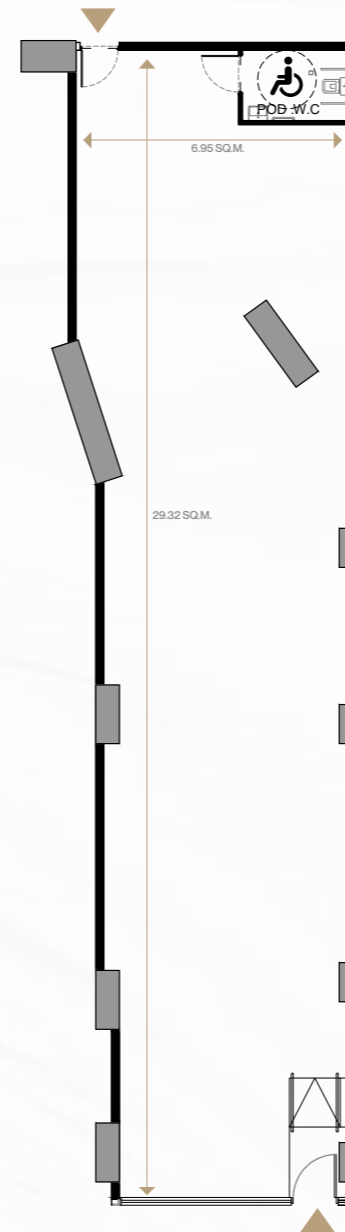
Retail Floor Plan

Ground Floor



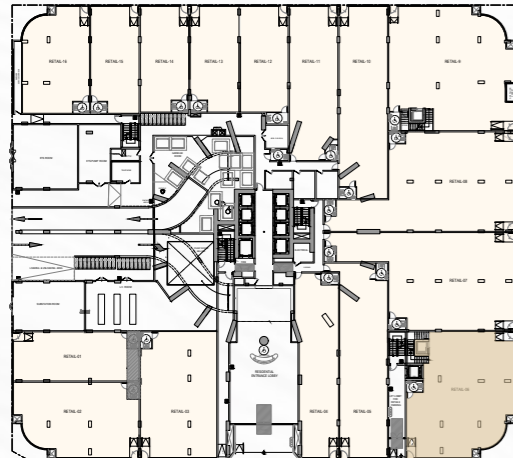
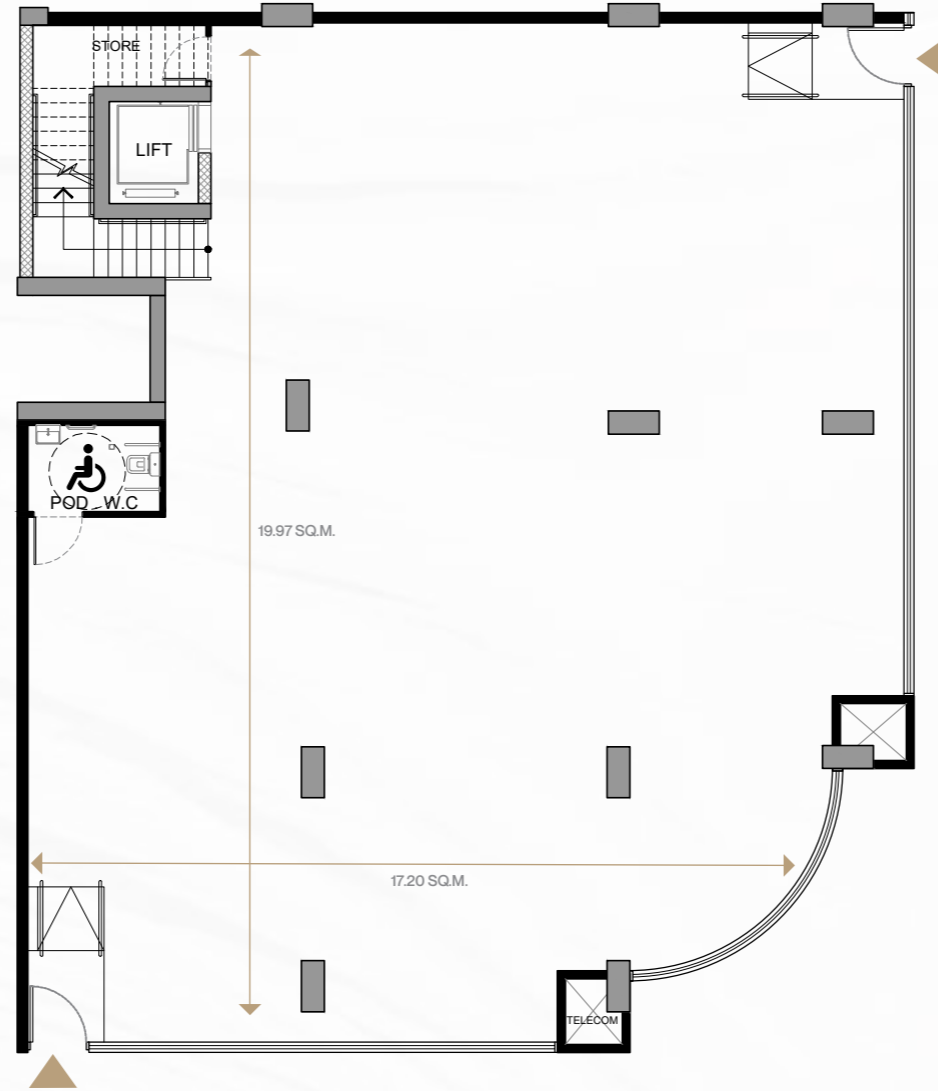
Disclaimer: 1. All room dimensions are measured to structural elements and exclude wall finishes and construction tolerances. 2. All dimensions have been provided by our consultant architects. 3. All materials, dimensions and drawings are approximate. Information is subject to change without notice. 4. Actual suite area may vary from the stated area. Drawings not to scale. The developer reserves the right to make revisions. 5. Calculation of suite area is measured as the area bounded by the centre line of demising or partition walls separating one unit from another unit, the exterior face of all exterior walls, and the exterior face of the corridor wall enclosing the adjoining unit. 6. Calculation of balcony area is measured as the area bounded by the centre line of demising or partition walls separating one unit from another unit, the outmost face of the enclosing guard and the external face of the adjoining balcony. 7. The units are measured at typical floor in the building. Columns may vary in size depending on the floor level. 8. For each unit type, unit sizes and details might be slightly different. Please refer to the sales and purchase agreement for the actual size of each specific unit.

توضيح: 1. أبعاد الغرف يتم قياسها طبقاً للتعاميم الهيكلية مع استبعاد التشطيبات الجدران وواجهة تحمل البلاط. 2. جميع القياسات تم تزويدها من قبل المهندسين المعماريين الاستشاريين لدينا. 3. جميع المواد والأبعاد والرسومات تقريبية. المعلومات قابلة للتغيير دون إشعار مسبق. 4. قد تختلف منطقة الجناح الفعلي عن المساحة المذكورة بالرسومات لإتمام توسيع نطاقها. 5. تحسب مساحة الجناح وفقاً لخط الوسط للجدران الفاصلة بين الوحدات، والواجهة الخارجية للجدران الفاصلة بين الوحدات، والواجهة الخارجية للجدران الفاصلة بين الوحدات. 6. تحسب مساحة الشرفة وفقاً لخط الوسط للجدران الفاصلة بين الوحدات، والواجهة الخارجية للجدران الفاصلة بين الوحدات، والواجهة الخارجية للجدران الفاصلة بين الوحدات. 7. يتم قياس الوحدات في الطابق النموذجي في المبنى. قد تختلف الأبعاد في الحجم حسب مستوى الطابق. 8. قد تكون أحجام الوحدات والقسيمات مختلفة فيما بينها ومختلفة وذلك حسب نوع الوحدة. يرجى الرجوع إلى اتفاقية البيع والشراء لمعرفة الحجم الفعلي لكل وحدة. أبعاد الأعمدة قد تختلف في الحجم حسب مستوى الطابق. 9. لكل نوع وحدة، قد تكون أحجام الوحدات والقسيمات مختلفة فيما بينها ومختلفة وذلك حسب نوع الوحدة. يرجى الرجوع إلى اتفاقية البيع والشراء لمعرفة الحجم الفعلي لكل وحدة.



RETAIL UNIT SIZE

AREA	SQM
UNIT	195.62 SQ.M.



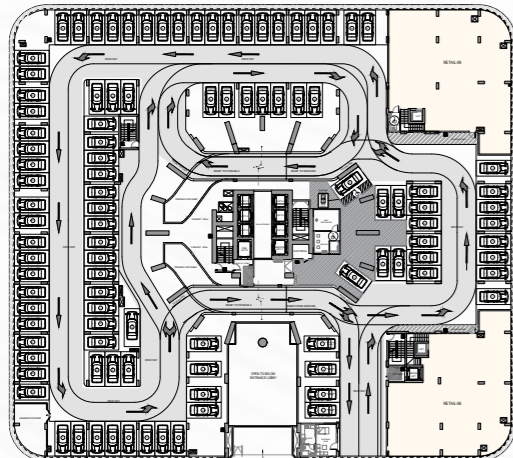
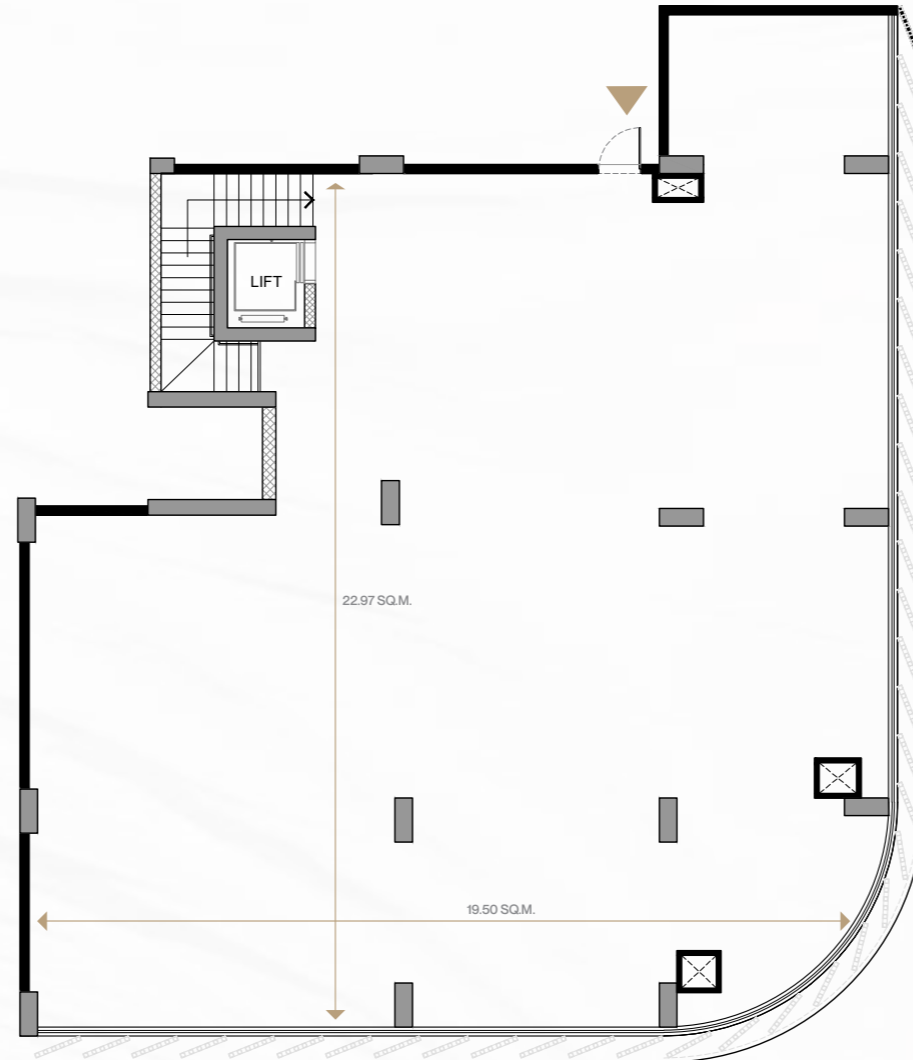
RETAIL UNIT SIZE	
AREA	SQ.M
UNIT	962.53 SQ.M.

Disclaimer: 1. All room dimensions are measured to structural elements and exclude wall finishes and construction tolerances. 2. All dimensions have been provided by our consultant architects. 3. All materials, dimensions and drawings are approximate. Information is subject to change without notice. 4. Actual suite area may vary from the stated area. Drawings not to scale. The developer reserves the right to make revisions. 5. Calculation of suite area is measured as the area bounded by the centre line of demising or partition walls separating one unit from another unit, the exterior face of all exterior walls, and the exterior face of the corridor wall enclosing the adjoining unit. 6. Calculation of balcony area is measured as the area bounded by the centre line of demising or partition walls separating one unit from another unit, the outmost face of the enclosing guard and the external face of the adjoining balcony. 7. The units are measured at typical floor in the building. Columns may vary in size depending on the floor level. 8. For each unit type, unit sizes and details might be slightly different. Please refer to the sales and purchase agreement for the actual size of each specific unit.

توضيح: 1. أبعاد الغرف يتم قياسها طبقاً للتعامير الهيكلية مع استبعاد التشطيبات الجدران ودرجة التحمل الجدار. 2. جميع القياسات تم تزويدها من قبل المهندسين المعماريين الاستشاريين لدينا. 3. جميع المواد والأبعاد والرسومات تقريبيّة. لتضع المعلومات للتغيير دون إشعار مسبق. 4. قد تختلف منطقة الخناج الفعلي عن المساحة المذكورة الرسومات لا يتم توسيع نطاقها. 5. يتخطى الخطوط يتحقق في أجزاء التغييرات. 6. يتم قياس منطقة الخناج كمنطقة يحدها الخط المركزي للجدران الفاصلة التي تفصل وحدة عن وحدة أخرى، والواجهة الخارجية لجميع الجدران الخارجية، والواجهة الخارجية الخاصة بالوحدة المحيطة بالوحدة المحيطة. 7. وفاس حساب منطقة الشرفة على أنها المنطقة التي يحدها الخط المركزي للجدران الفاصلة أو الفاصلة التي تفصل وحدة عن وحدة أخرى. 8. يتم قياس المساحة المرفقة الشرفة المحيطة. 9. يتم قياس الوحدات في الطابق النموذجي في الجنب. 10. قد تختلف الأبعاد في الحجم حسب مستوى الطابق. 11. قد تكون أبعاد الوحدات وتفصيلات مختلفة فيما بينها وتختلف وتلك حسب نوع الوحدة. يرجى الرجوع إلى اتفاقية البيع والشراء لمعرفة الحجم الفعلي لكل وحدة.

PODIUM 1 FLOOR

Retail 06 | Duplex

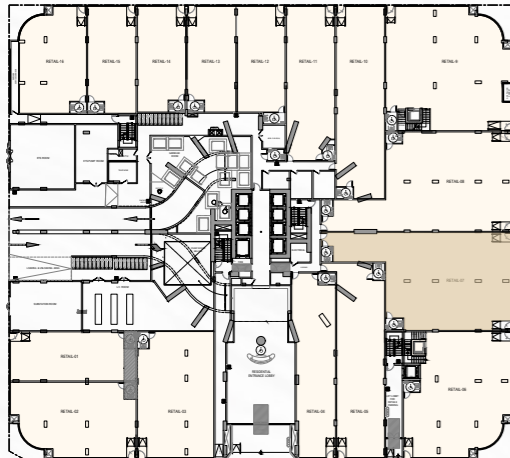
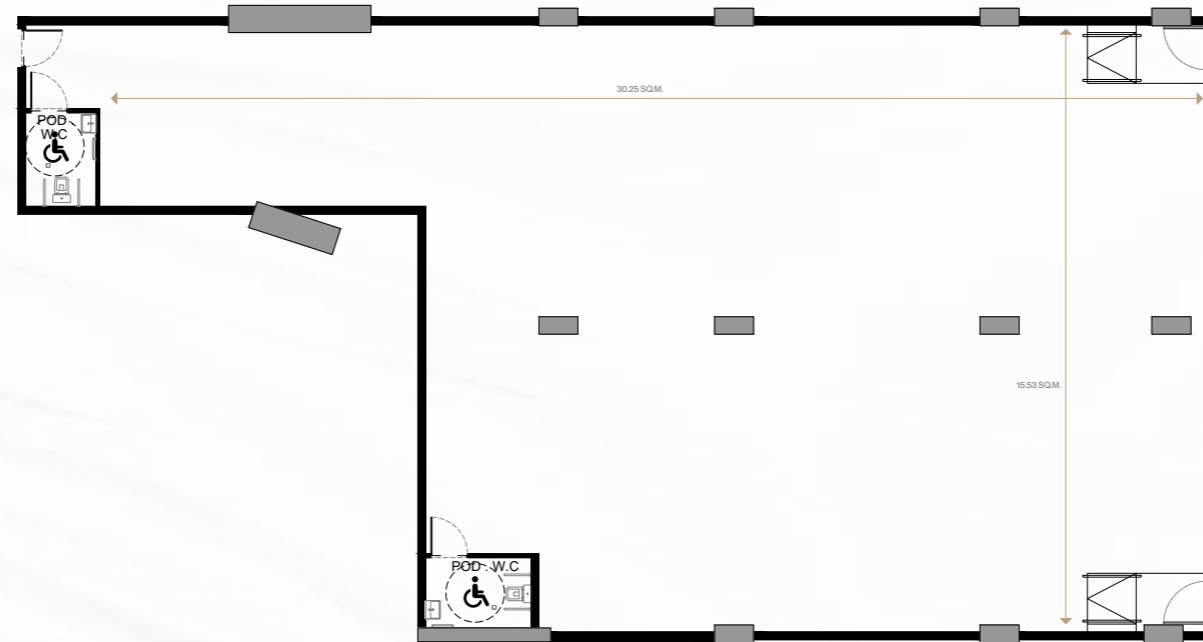


RETAIL UNIT SIZE

AREA	SQ.M
UNIT	962.53 SQ.M.

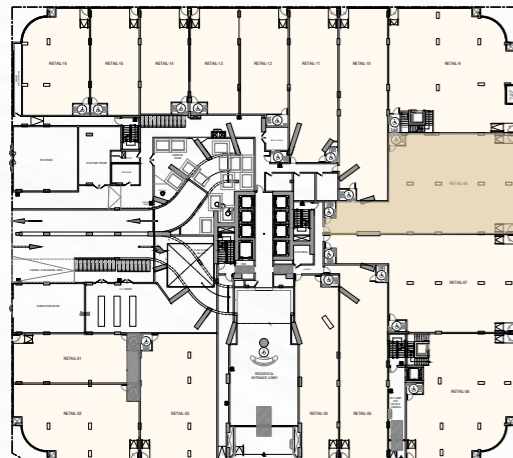
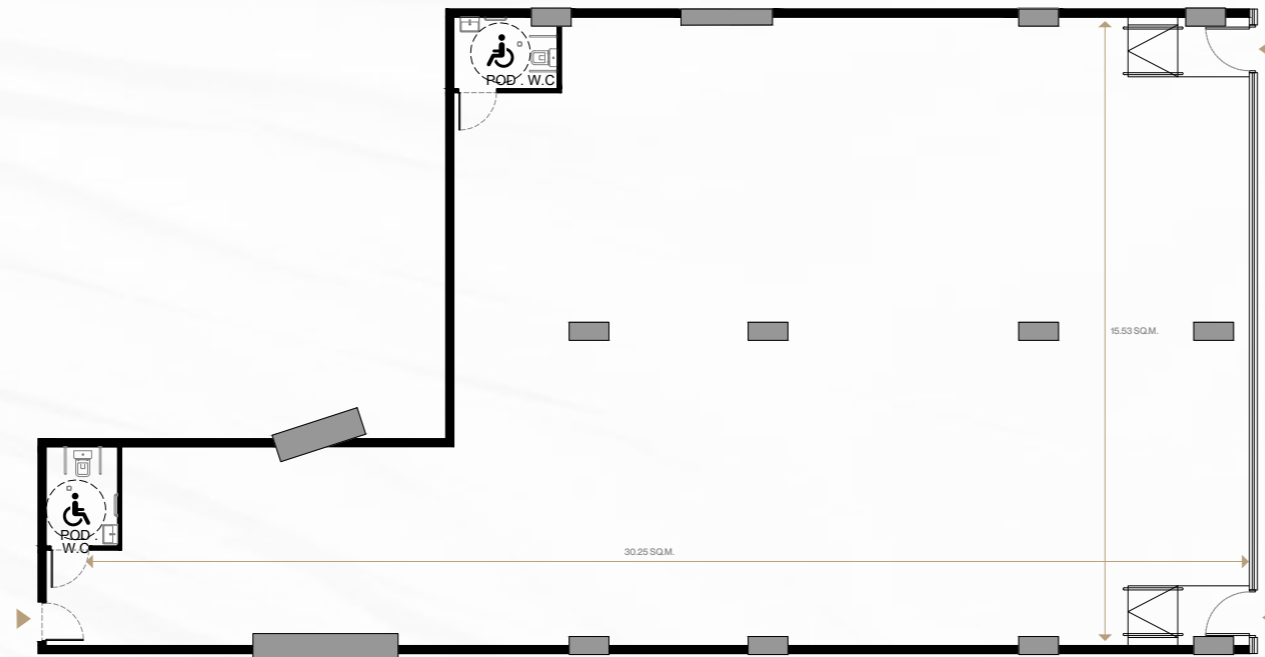
Disclaimer: 1. All room dimensions are measured to structural elements and exclude wall finishes and construction tolerances. 2. All dimensions have been provided by our consultant architects. 3. All materials, dimensions and drawings are approximate. Information is subject to change without notice. 4. Actual suite area may vary from the stated area. Drawings not to scale. The developer reserves the right to make revisions. 5. Calculation of suite area is measured as the area bounded by the centre line of demising or partition walls separating one unit from another unit, the exterior face of all exterior walls, and the exterior face of the corridor wall enclosing the adjoining unit. 6. Calculation of balcony area is measured as the area bounded by the centre line of demising or partition walls separating one unit from another unit, the outmost face of the enclosing guard and the external face of the adjoining balcony. 7. The units are measured at typical floor in the building. Columns may vary in size depending on the floor level. 8. For each unit type, unit sizes and details might be slightly different. Please refer to the sales and purchase agreement for the actual size of each specific unit.

توضيح: 1. أبعاد الغرف يتم قياسها طبقاً للمعايير الهيكلية مع استبعاد التشطيبات الجدران وواجهة تحمل الجدران. 2. جميع القياسات تم تزويدها من قبل المهندسين المعماريين الاستشاريين لدينا. 3. جميع المواد والأبعاد والرسومات تقريبيّة. لتضع المعلومات للتغيير دون إشعار مسبق. 4. قد تختلف منطقة الشاح الفعلي عن القياسة المذكورة الرسومات لا يتم توسيع نطاقها. 5. يتشابه المحطور يتحقق في أجزاء الأثيرات. 6. يتم قياس منطقة الشاح كمنطقة يحدها الخط المركزي للجدران الفاصلة أو الفاصلة التي تفصل وحدة عن وحدة أخرى، وواجهة الجدران الخارجية المحيطة بالوحدة المذكورة. 7. وقاس حساب منطقة الشرف على أنها المنطقة التي يحدها الخط المركزي للجدران الفاصلة أو الفاصلة التي تفصل وحدة عن وحدة أخرى. 8. الأبعاد للتحاس المرفق وواجهة الجدران للشرفة المذكورة. 9. يتم قياس الوحدات في الطابق النموذجي في الجنب. قد تختلف الأبعاد في الحجم حسب مستوى الطابق. 10. قد تكون أبعاد الوحدات وتفصيلات مختلفة بما مختلفه وذلك حسب نوع الوحدة. يرجى الرجوع إلى القافية البيع والشراء لمعرفة الحجم الفعلي لكل وحدة.



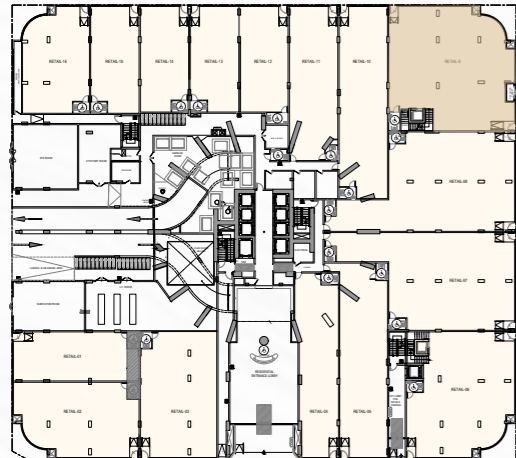
RETAIL UNIT SIZE

AREA	SQ.M
UNIT	368.11 SQ.M.



RETAIL UNIT SIZE

AREA	SQM
UNIT	375.74 SQ.M.

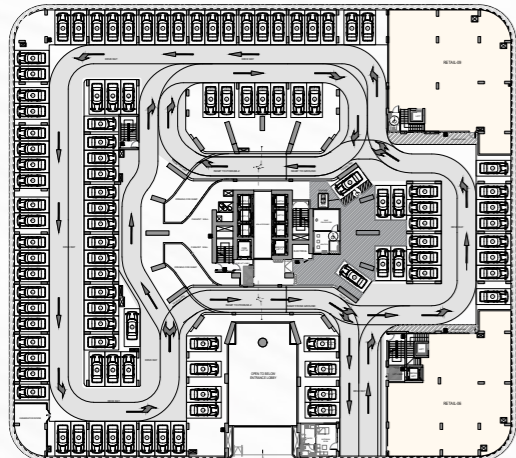
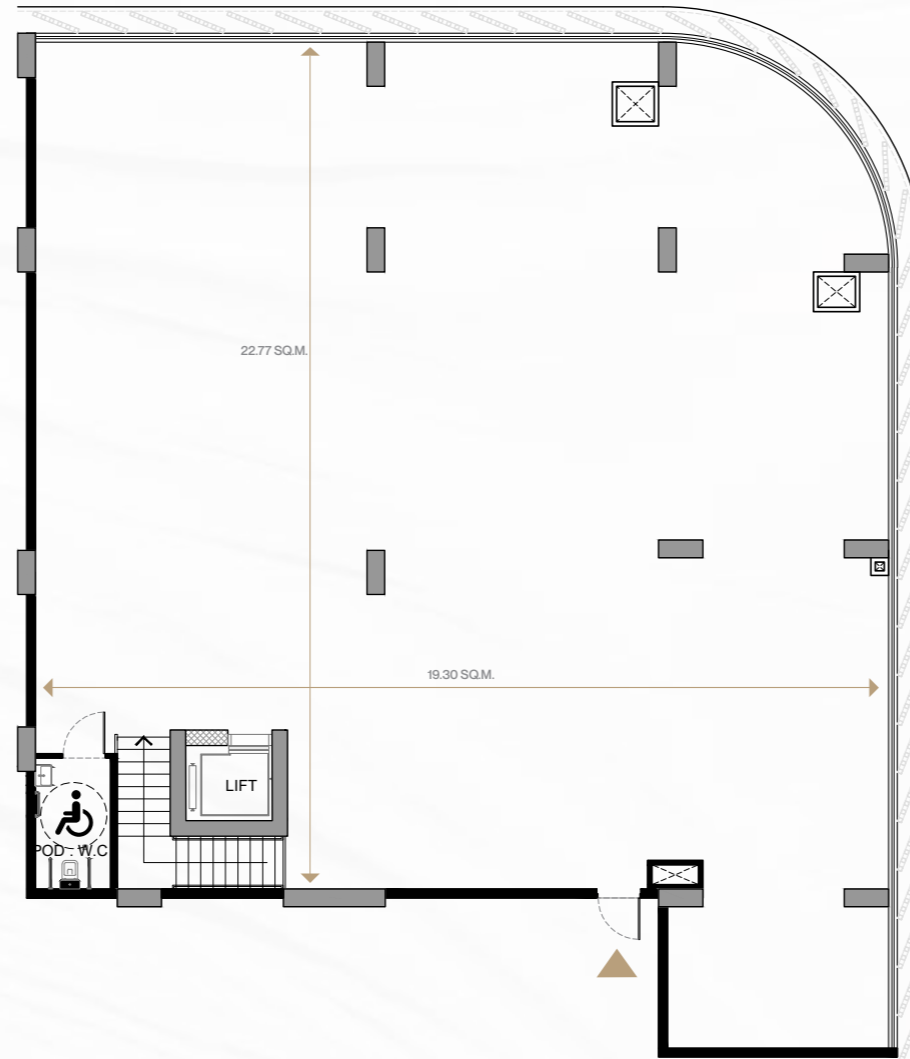


RETAIL UNIT SIZE

AREA	SQ.M
UNIT	771.23 SQ.M.

PODIUM 1 FLOOR

Retail 09 | Duplex

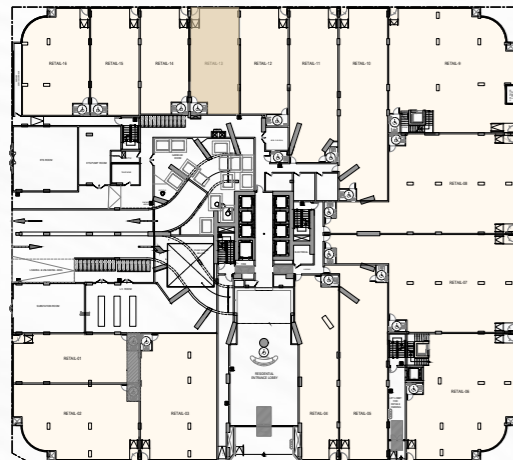
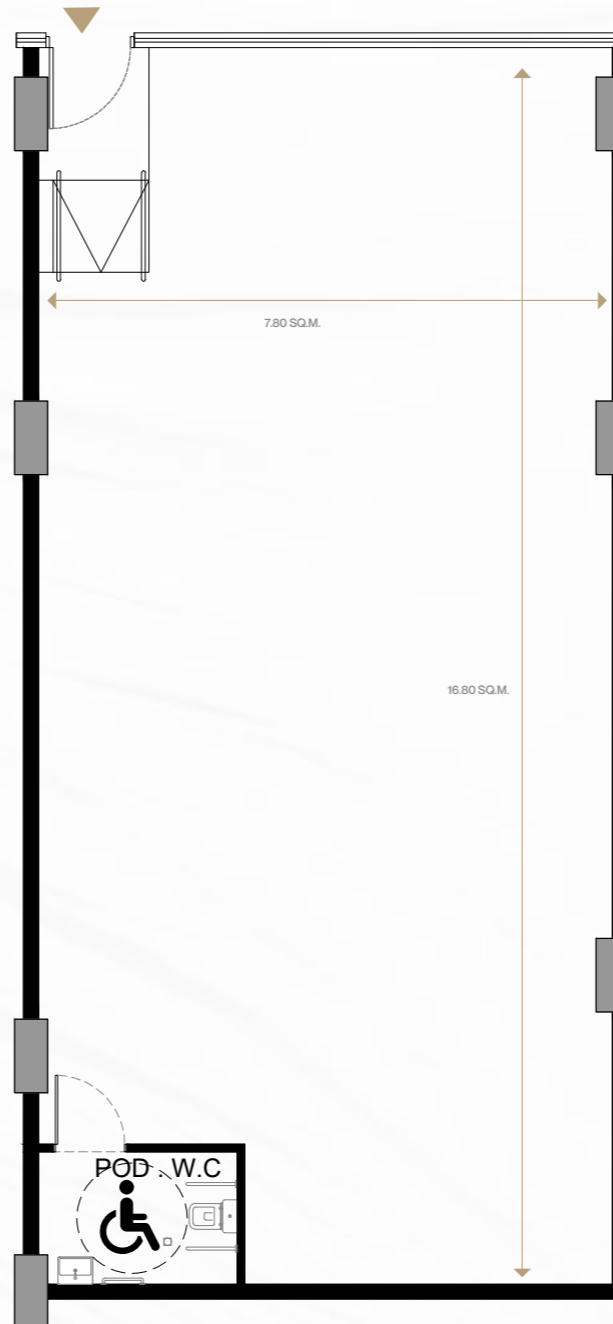


RETAIL UNIT SIZE

AREA	SQM
UNIT	71.23 SQ.M.

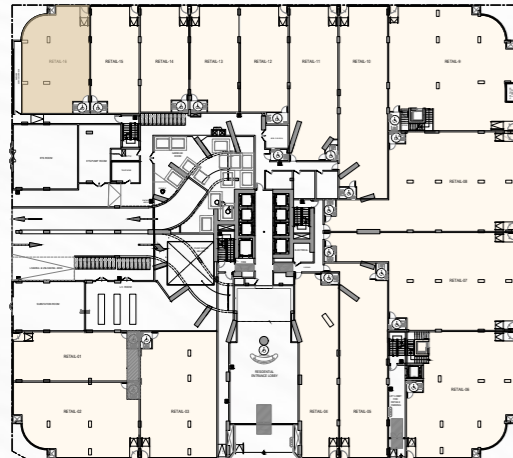
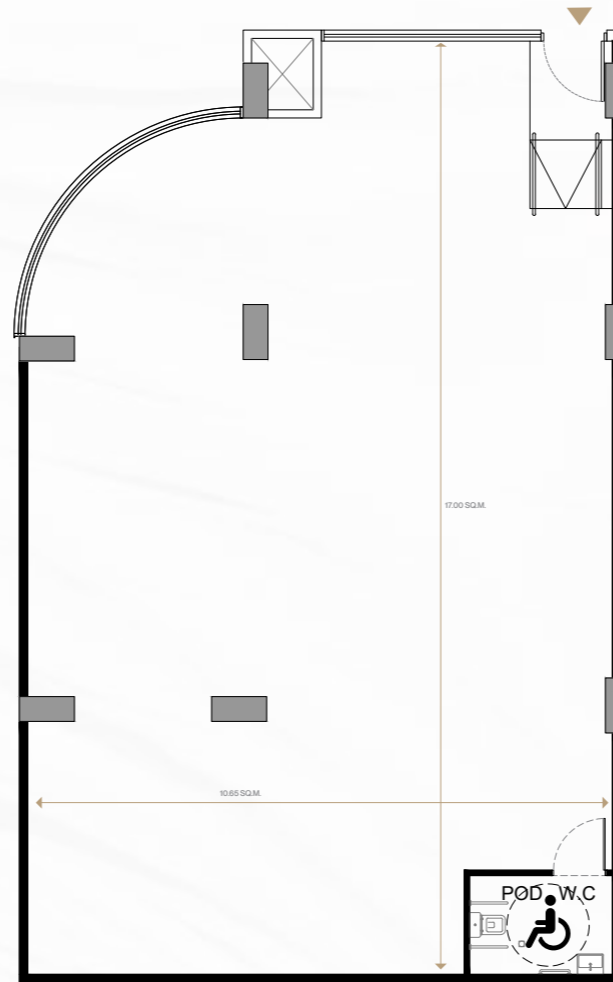
Disclaimer: 1. All room dimensions are measured to structural elements and exclude wall finishes and construction tolerances. 2. All dimensions have been provided by our consultant architects. 3. All materials, dimensions and drawings are approximate. Information is subject to change without notice. 4. Actual suite area may vary from the stated area. Drawings not to scale. The developer reserves the right to make revisions. 5. Calculation of suite area is measured as the area bounded by the centre line of demising or partition walls separating one unit from another unit, the exterior face of all exterior walls, and the exterior face of the corridor wall enclosing the adjoining unit. 6. Calculation of balcony area is measured as the area bounded by the centre line of demising or partition walls separating one unit from another unit, the outmost face of the enclosing guard and the external face of the adjoining balcony. 7. The units are measured at typical floor in the building. Columns may vary in size depending on the floor level. 8. For each unit type, unit sizes and details might be slightly different. Please refer to the sales and purchase agreement for the actual size of each specific unit.

توضيح: 1. أبعاد الغرف يتم قياسها طبقاً للمعايير الهيكلية مع استبعاد التشطيبات الجدران وطلاء الجدران. 2. جميع القياسات تم تزويدها من قبل المهندسين المعماريين الاستشاريين لدينا. 3. جميع المواد والأبعاد والرسومات تقريبيّة. لتضع المعلومات للتغيير دون إشعار مسبق. 4. قد تختلف منطقة الخناق الفعلي عن المساحة المذكورة بالرسومات لا يتم توسيع نطاقها. 5. يتشظ المحطور يتحقق في أجزاء الألبومات. 6. يتم قياس منطقة الخناق كمنطقة يحدها الخط المركزي للجدران الفاصلة أو الفاصلة التي تفصل وحدة عن وحدة أخرى، والواجهة الخارجي لجميع الجدران الخارجية، والواجهة الخارجي لحدود الحديقة للوحدة المذكورة. 7. وحدات الخناق المحسوبة على أنها المنطقة التي تحدها الخط المركزي للجدران الفاصلة أو الفاصلة التي تفصل وحدة عن وحدة أخرى. 8. الأبعاد للحراس المرفق الخارجي للشارف المذكورة. 9. يتم قياس الوحدات في الطابق النموذجي في الجنب. 10. قد تختلف الأبعاد في الحجم حسب مستوى الطابق. 11. قد تكون أبعاد الوحدات والتفاصيل مختلفة فيما مختلفة وذلك حسب نوع الوحدة. 12. يرجى الرجوع إلى اتفاقية البيع والشراء لمعرفة الحجم الفعلي لكل وحدة.



RETAIL UNIT SIZE

AREA	SQM
UNIT	135.76 SQ.M.



RETAIL UNIT SIZE

AREA	SQM
UNIT	175.39 SQ.M.



TANAMI
P R O P E R T I E S

CONTACT US

 +971 4 248 3400 |  +971 55 162 3236

Email Us

info@tanamiproperties.ae

For More Info...

www.tanamiproperties.com/Projects/Binghatti-Royale



ADDRESS

Office 3405, Marina Plaza,
Al Marsa Street, Dubai Marina, UAE