

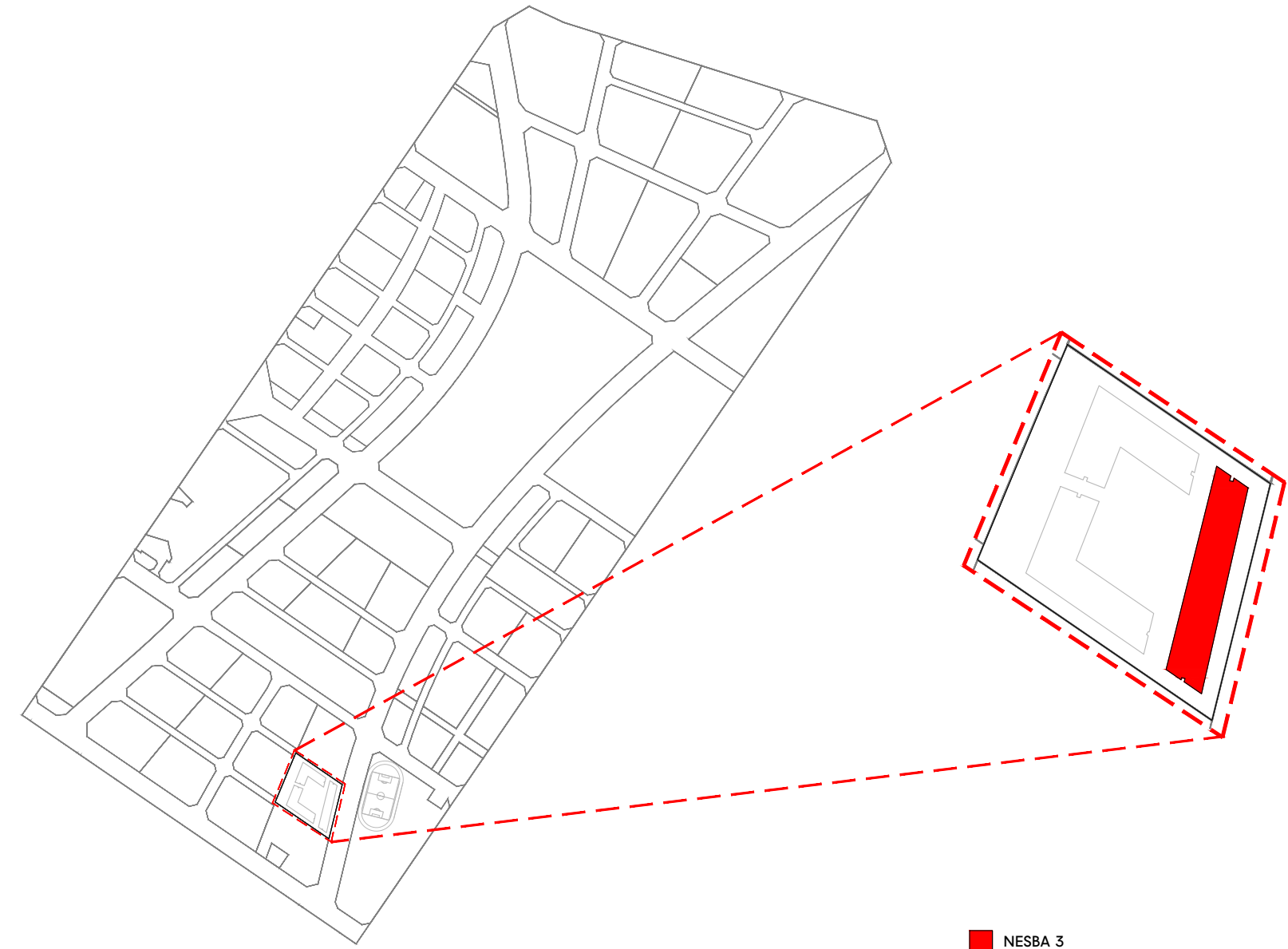
Nesba 3

المخططات الطابقية

Floor Plans

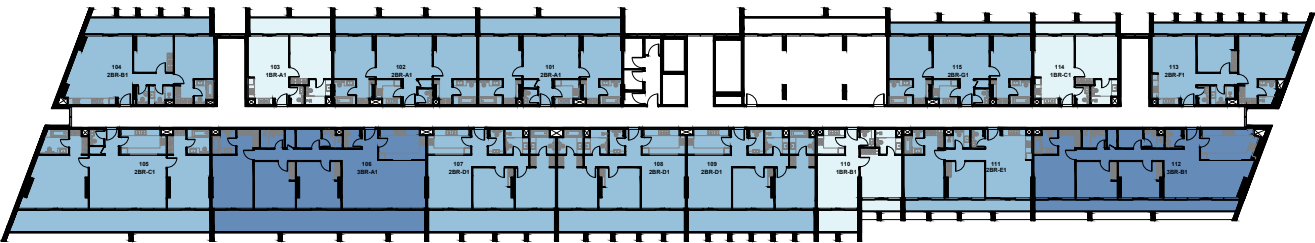
المخطط الرئيسي

Master Plan



الطابق الأول

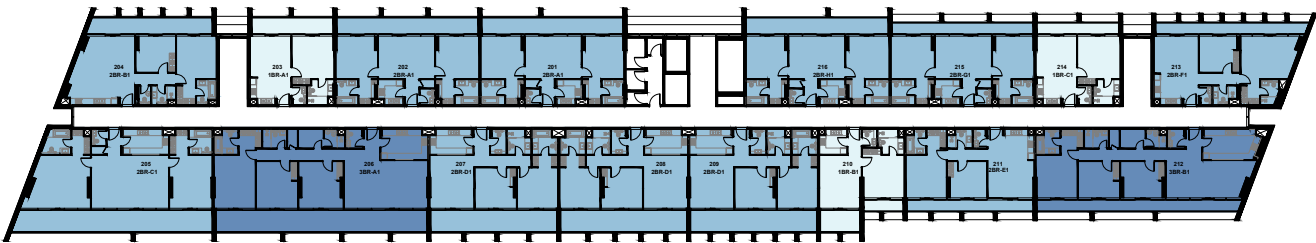
1st Floor Plan



1 bedroom 2 bedroom 3 bedroom

الطابق الثاني حتى السابع

2nd to 7th Floor Plan



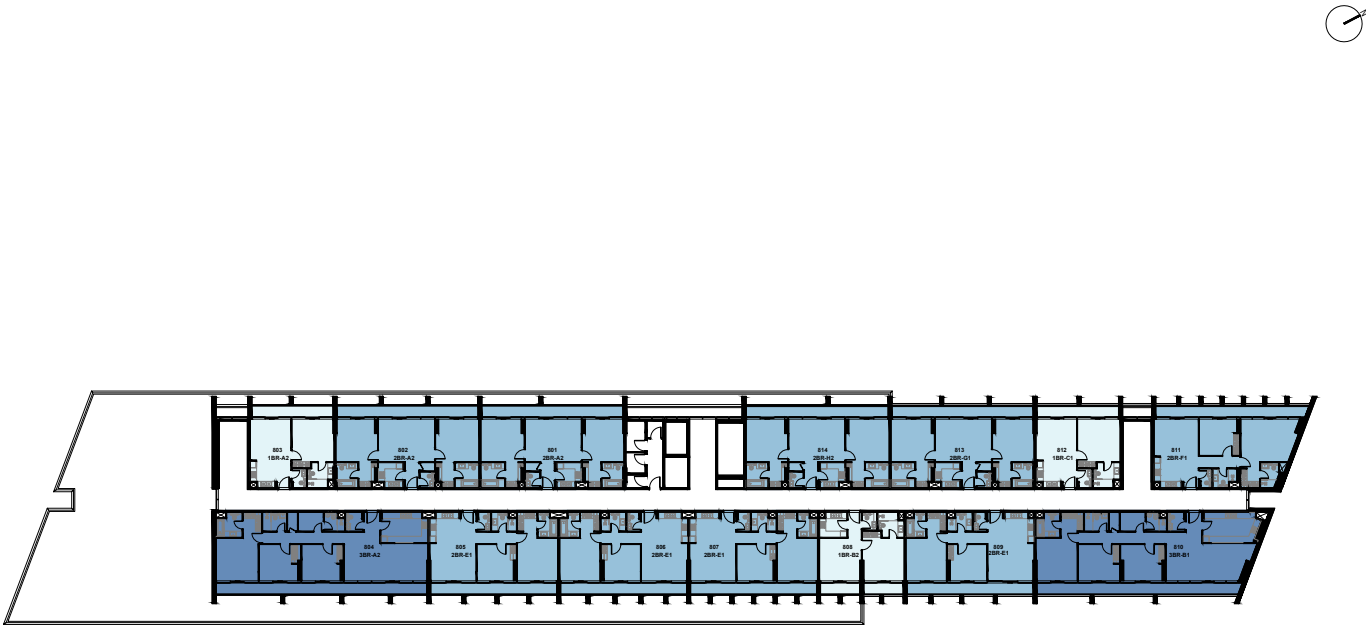
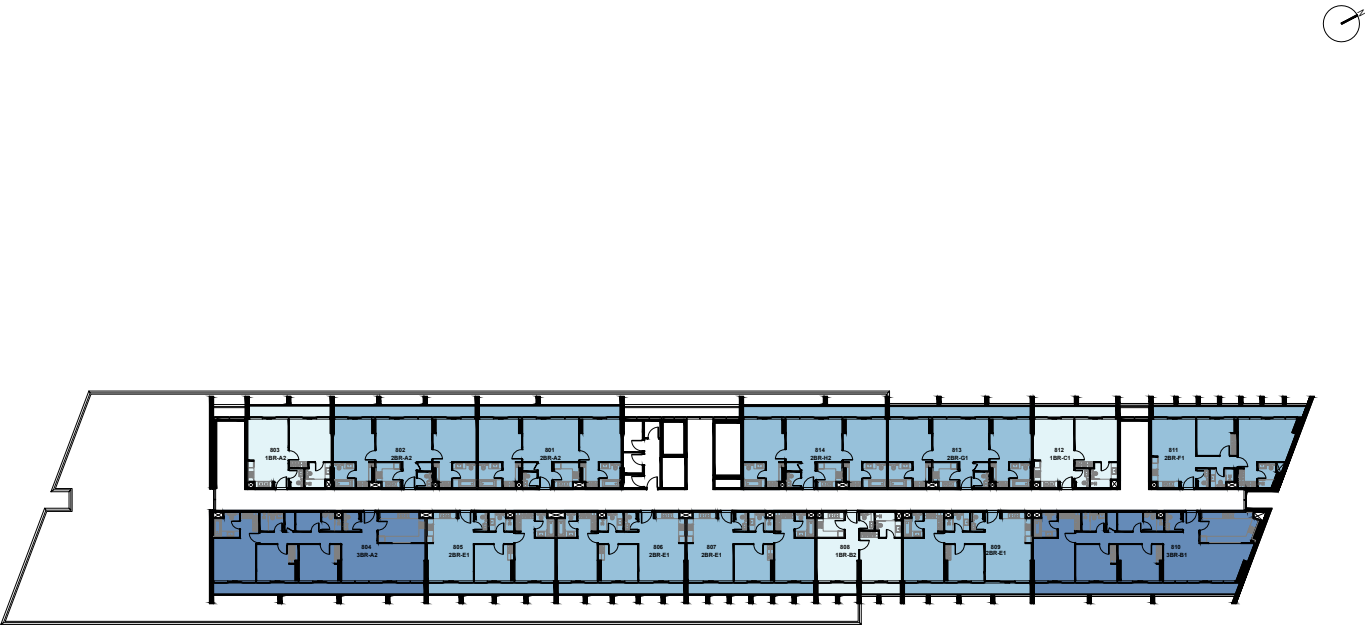
1 bedroom 2 bedroom 3 bedroom

الطابق الثامن

8th Floor Plan

الطابق التاسع

9th Floor Plan



1 bedroom 2 bedroom 3 bedroom

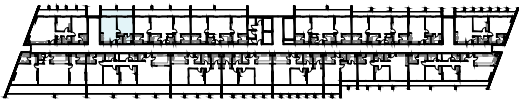
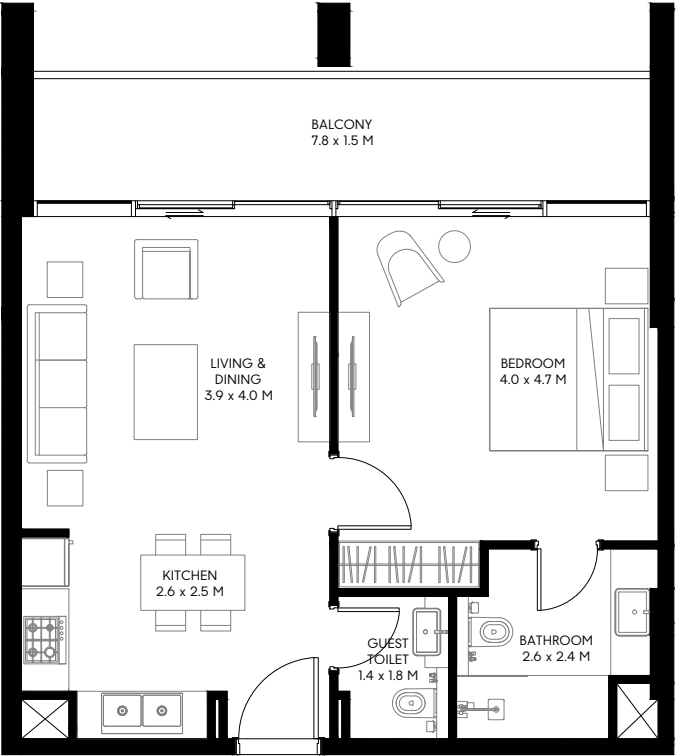
1 bedroom 2 bedroom 3 bedroom



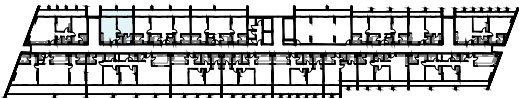
مخططات الوحدات السكنية

Unit Plans

1 Bedroom Type A1



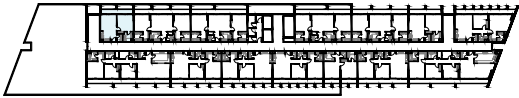
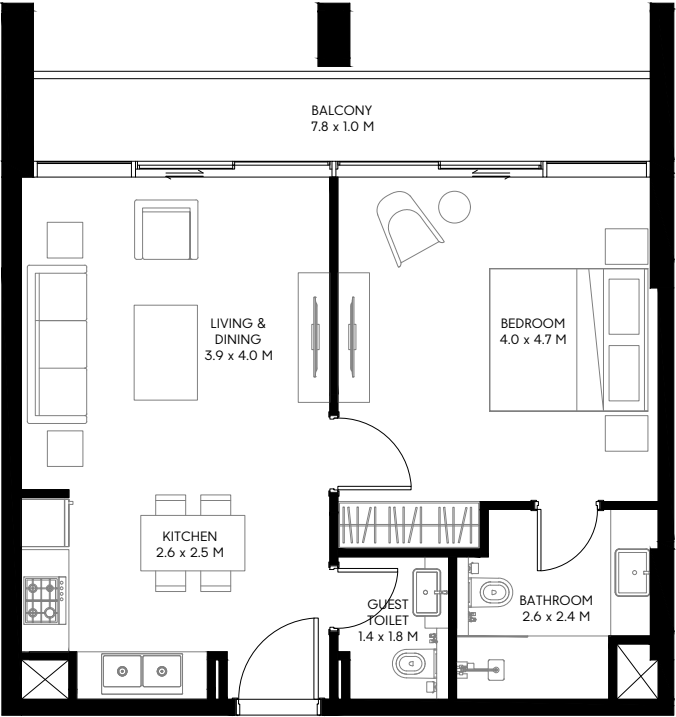
2ND, 3RD, 4TH, 5TH, 6TH & 7TH FLOOR PLAN



1ST FLOOR PLAN

Unit Area: 57.96 Sqm (624 Sqft) | Balcony Area: 13.41 Sqm (144 Sqft) | Total Area: 71.37 Sqm (768 Sqft)

1 Bedroom Type A2



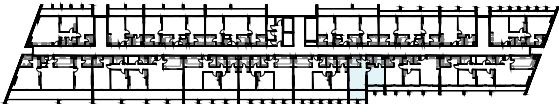
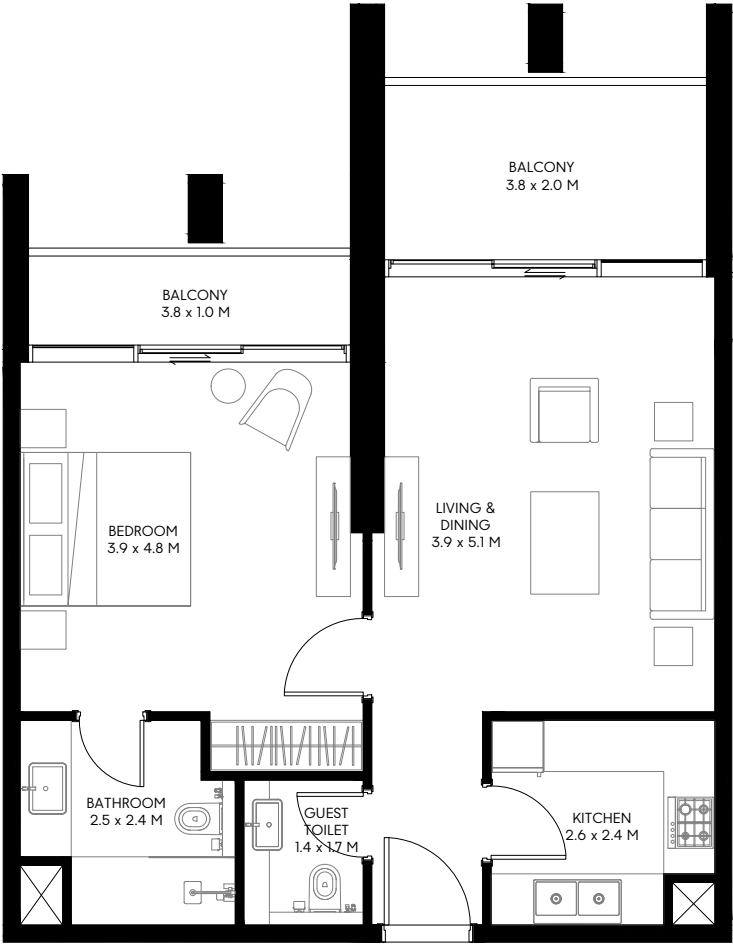
8TH & 9TH FLOOR PLAN

Unit Area: 57.33 Sqm (617 Sqft) | Balcony Area: 9.31 Sqm (100 Sqft) | Total Area: 66.64 Sqm (717 Sqft)

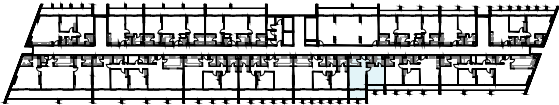
1-Measurements are indicative 'finish to finish' in Metric & Imperial excluding construction tolerance. 2-Plot/unit dimensions may vary from brochure, and unit types/plans may exist as mirrored versions; 3-All images used are for illustrative purposes only. 4-Unless stated otherwise, all fittings and interior decorative items shown are for illustrative purposes only. 5-The developer reserves the right to make alterations, at its absolute discretion, without any liability whatsoever up to the final 'as built' status.

تشير الأرقام الواردة إلى القياسات النهائية من سطح الحائط المشطوب إلى سطح الحائط المشطوب المقابل له وبالوحدات المترية والإنجليزية باستثناء التفاوت المسموح به في الأعمال الإنشائية. 2- قد تختلف 1- أبعاد القطع/ الوحدات عما هو موضح في البرشور، وقد يتم عرض أضاف/مخططات الوحدات بنسخ معكوسة؛ 3- جميع الصور الواردة هي لأغراض التوضيح فقط. 4- جميع التجهيزات والديكورات الداخلية الواردة هي لأغراض التوضيح فقط، ما لم يرد خلاف ذلك صراحة. 5- يحتفظ المطور، ووفقاً لتقديره المطلق، بحقه في إجراء التعديلات دون أي مسؤولية مترتبة على ذلك حتى إنجاز العمل بصورة نهائية.

1 Bedroom Type B1



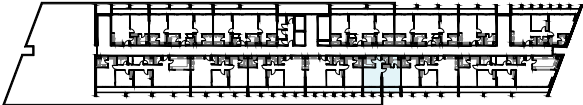
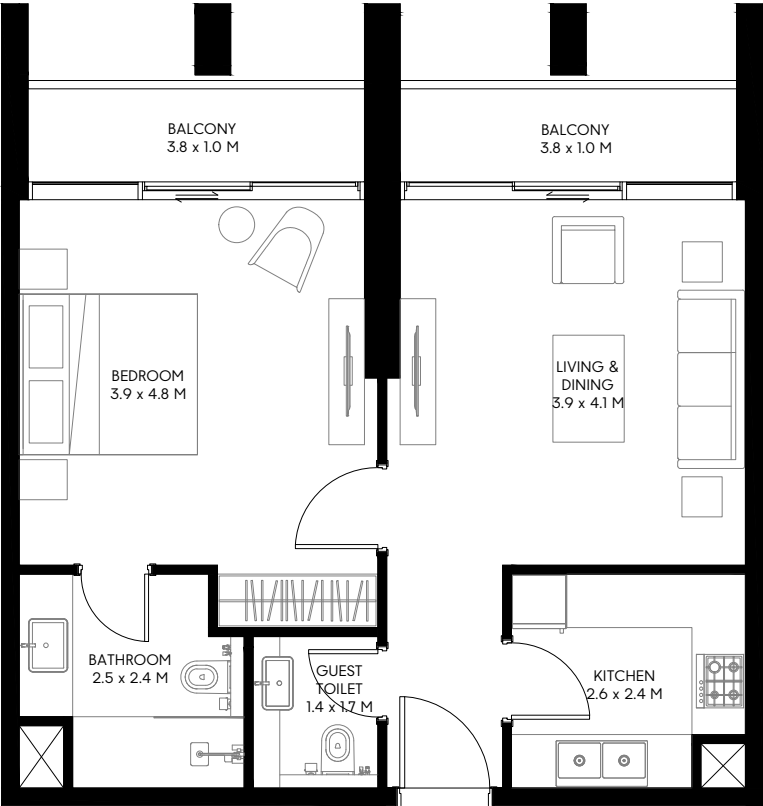
2ND, 3RD, 4TH, 5TH, 6TH & 7TH FLOOR PLAN



1ST FLOOR PLAN

Unit Area: 61.86 Sqm (666 Sqft) | **Balcony Area:** 13.46 Sqm (145 Sqft) | **Total Area:** 75.32 Sqm (811 Sqft)

1 Bedroom Type B2



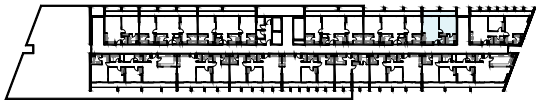
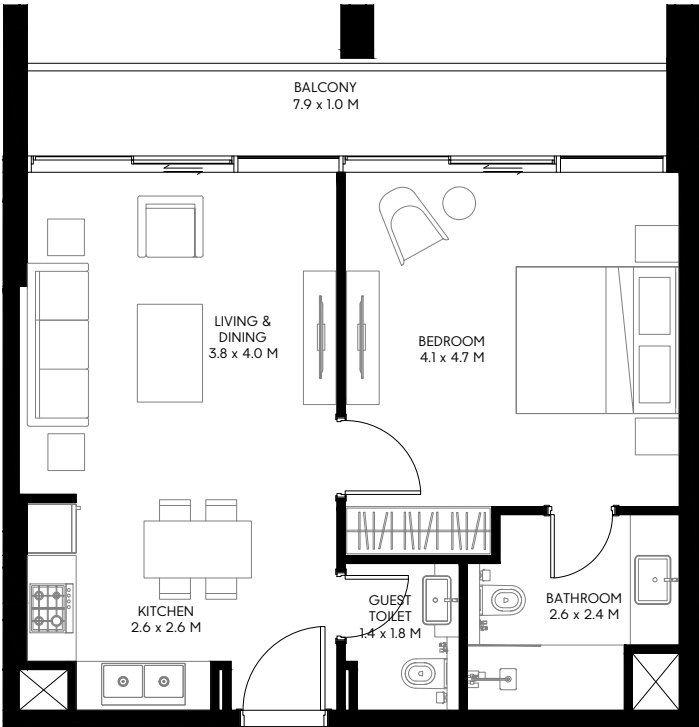
8TH & 9TH FLOOR PLAN

Unit Area: 57.49 Sqm (619 Sqft) | **Balcony Area:** 9.48 Sqm (102 Sqft) | **Total Area:** 66.97 Sqm (721 Sqft)

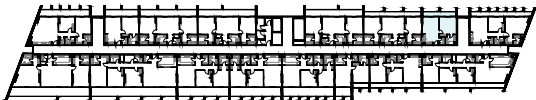
1-Measurements are indicative 'finish to finish' in Metric & Imperial excluding construction tolerance. 2-Plot/unit dimensions may vary from brochure, and unit types/plans may exist as mirrored versions; 3-All images used are for illustrative purposes only. 4-Unless stated otherwise, all fittings and interior decorative items shown are for illustrative purposes only. 5-The developer reserves the right to make alterations, at its absolute discretion, without any liability whatsoever up to the final 'as built' status.

تشير الأرقام الواردة إلى القياسات النهائية من سطح الحائط المشطيب إلى سطح الحائط المشطيب المقابل له وبالوحدات المترية والإنجليزية باستثناء التفاوت المسموح به في الأعمال الإنشائية. 2- قد تختلف 1- أبعاد القطع / الوحدات عما هو موضح في البرشور، وقد يتم عرض أضاف/مخططات الوحدات بنسخ معكوسة؛ 3- جميع الصور الواردة هي لأغراض التوضيح فقط. 4- جميع التجهيزات والديكورات الداخلية الواردة هي لأغراض التوضيح فقط، ما لم يرد خلاف ذلك صراحة. 5- يحتفظ المطور، ووفقاً لتقديره المطلق، بحقه في إجراء التعديلات دون أي مسؤولية مترتبة على ذلك حتى إنجاز العمل بصورة نهائية.

1 Bedroom Type C1



8TH & 9TH FLOOR PLAN



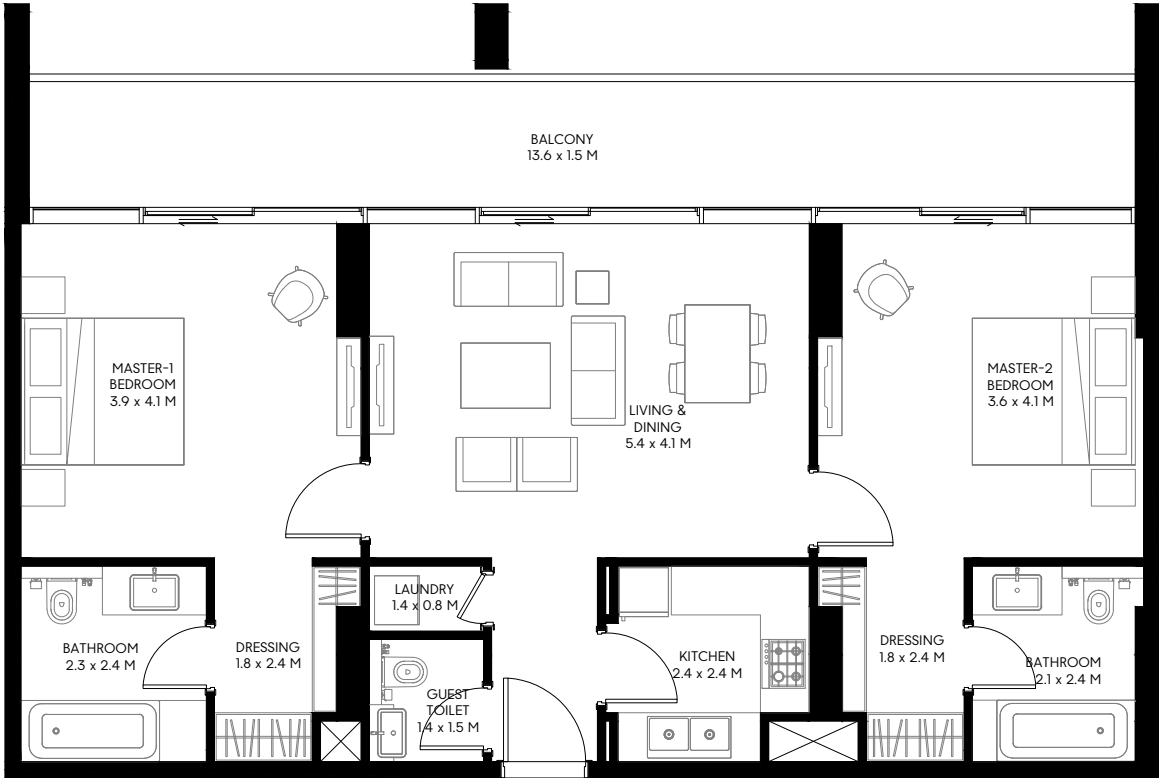
2ND, 3RD, 4TH, 5TH, 6TH & 7TH FLOOR PLAN



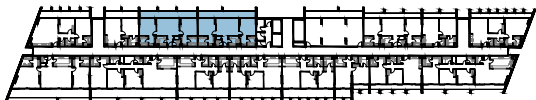
1ST FLOOR PLAN

Unit Area: 58.22 Sqm (627 Sqft) | Balcony Area: 9.37 Sqm (101 Sqft) | Total Area: 67.59 Sqm (728 Sqft)

2 Bedroom Type A1



2ND, 3RD, 4TH, 5TH, 6TH & 7TH FLOOR PLAN



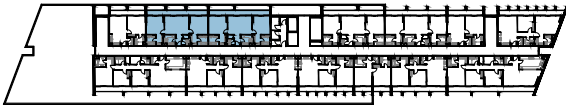
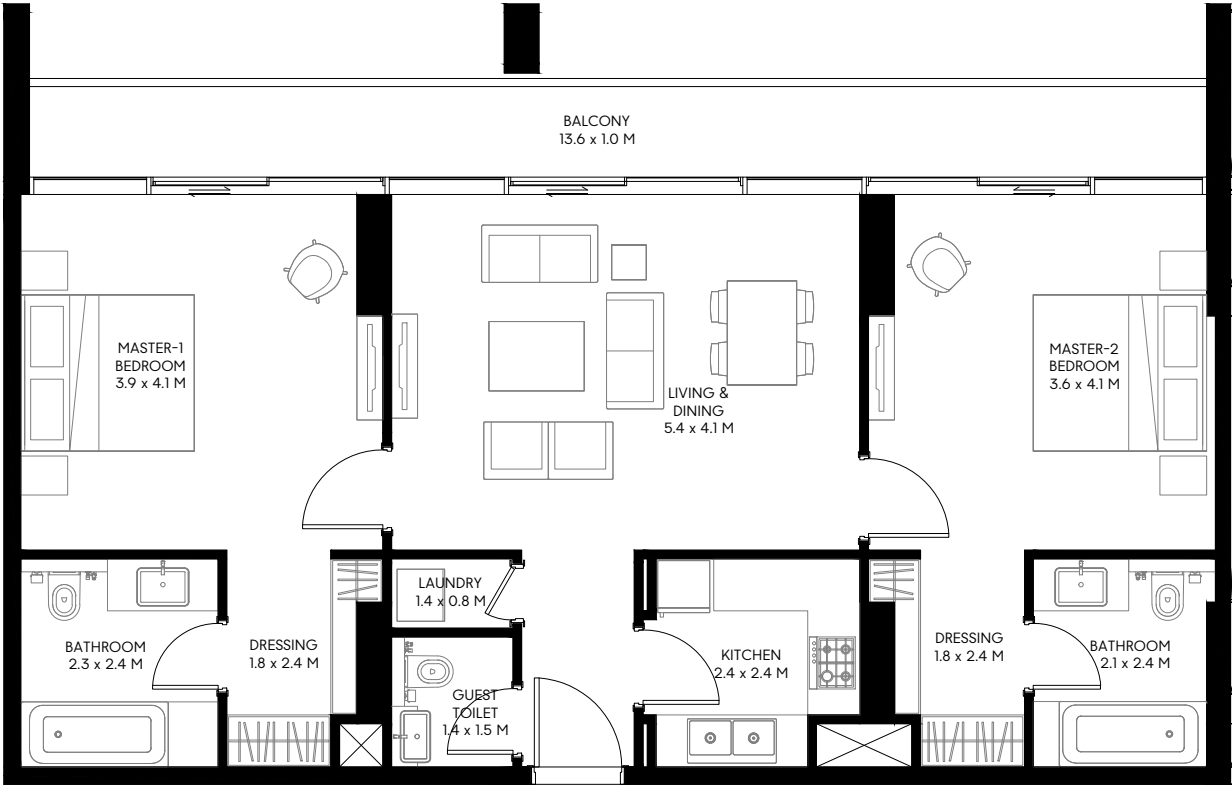
1ST FLOOR PLAN

Unit Area: 97.40 Sqm (1,048 Sqft) | Balcony Area: 22.86 Sqm (246 Sqft) | Total Area: 120.26 Sqm (1,294 Sqft)

1-Measurements are indicative 'finish to finish' in Metric & Imperial excluding construction tolerance. 2-Plot/unit dimensions may vary from brochure, and unit types/plans may exist as mirrored versions; 3-All images used are for illustrative purposes only. 4-Unless stated otherwise, all fittings and interior decorative items shown are for illustrative purposes only. 5-The developer reserves the right to make alterations, at its absolute discretion, without any liability whatsoever up to the final 'as built' status.

تشير الأرقام الواردة إلى القياسات النهائية من سطح الحائط المشطوب إلى سطح الحائط المشطوب المقابل له وبالوحدات المترية والإنجليزية باستثناء التفاوت المسموح به في الأعمال الإنشائية. 2- قد تختلف 1- أبعاد القطع / الوحدات عما هو موضح في البرشور، وقد يتم عرض أضاف/مخططات الوحدات بنسخ معكوسة؛ 3- جميع الصور الواردة هي لأغراض التوضيح فقط. 4- جميع التجهيزات والديكورات الداخلية الواردة هي لأغراض التوضيح فقط، ما لم يرد خلاف ذلك صراحة. 5- يحتفظ المطور، ووفقاً لتقديره المطلق، بحقه في إجراء التعديلات دون أي مسؤولية مترتبة على ذلك حتى إنجاز العمل بصورة نهائية.

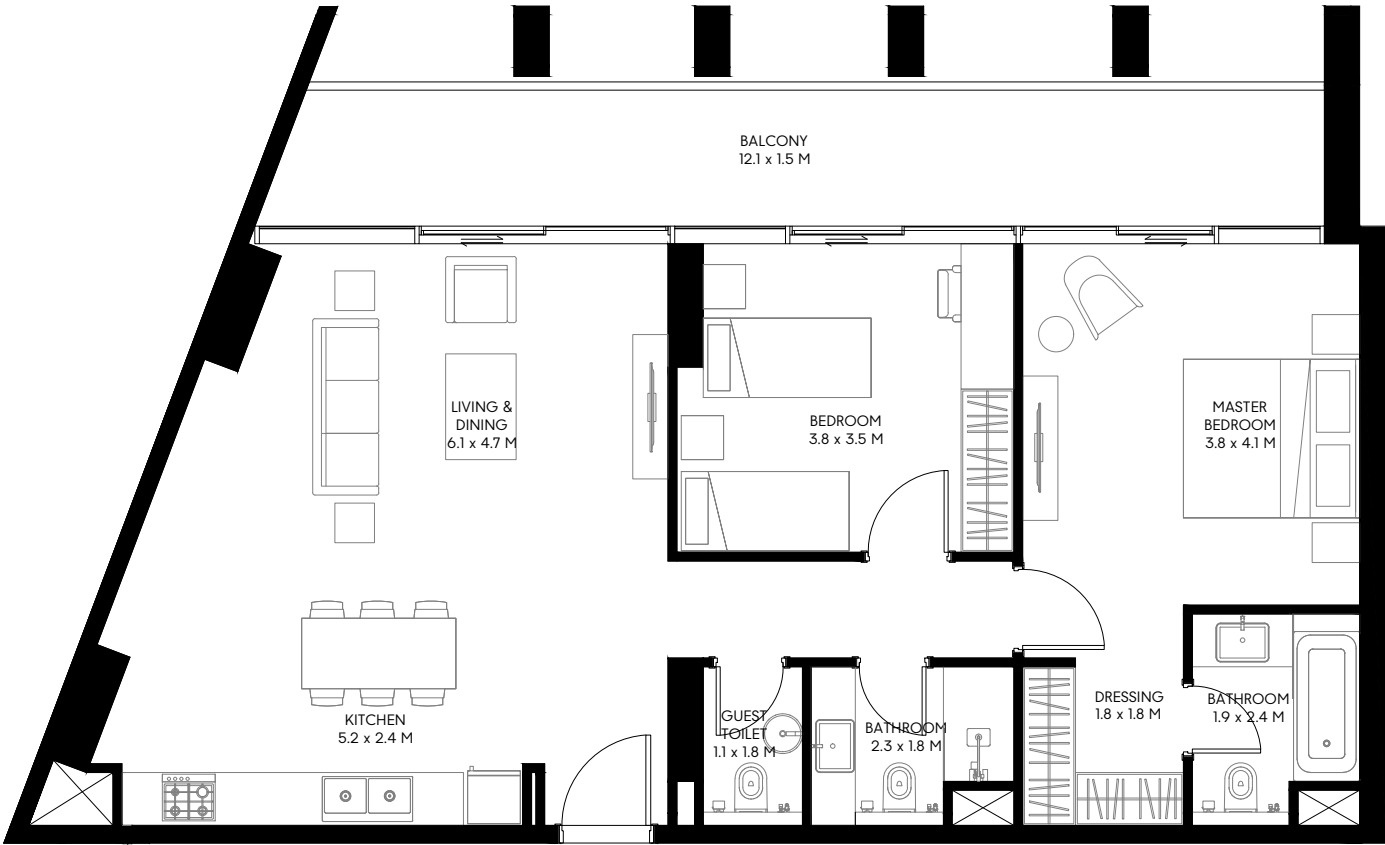
2 Bedroom Type A2



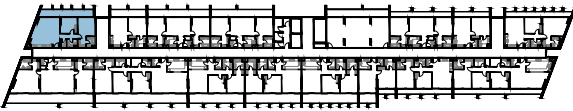
8TH & 9TH FLOOR PLAN

Unit Area: 97.41 Sqm (1,049 Sqft) | **Balcony Area:** 15.87 Sqm (171 Sqft) | **Total Area:** 113.28 Sqm (1,219 Sqft)

2 Bedroom Type B1



2ND, 3RD, 4TH, 5TH, 6TH & 7TH FLOOR PLAN



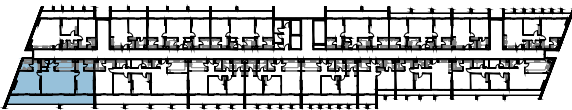
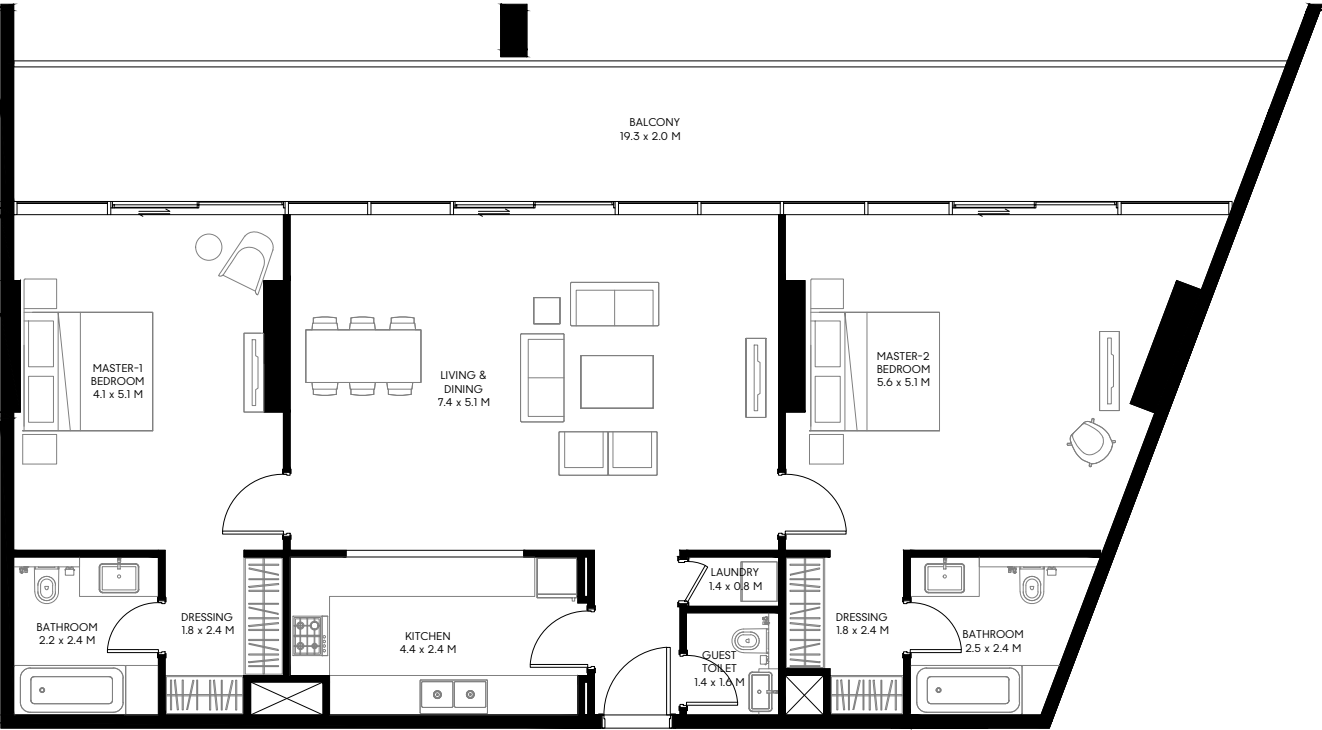
1ST FLOOR PLAN

Unit Area: 98.56 Sqm (1,061 Sqft) | **Balcony Area:** 20.03 Sqm (216 Sqft) | **Total Area:** 118.59 Sqm (1,276 Sqft)

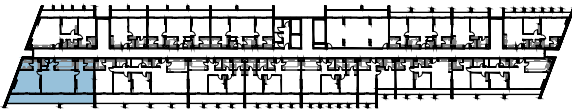
1-Measurements are indicative 'finish to finish' in Metric & Imperial excluding construction tolerance. 2-Plot/unit dimensions may vary from brochure, and unit types/plans may exist as mirrored versions; 3-All images used are for illustrative purposes only. 4-Unless stated otherwise, all fittings and interior decorative items shown are for illustrative purposes only. 5-The developer reserves the right to make alterations, at its absolute discretion, without any liability whatsoever up to the final 'as built' status.

تشير الأرقام الواردة إلى القياسات النهائية من سطح الحائط المشطيب إلى سطح الحائط المشطيب المقابل له وبالوحدات المترية والإنجليزية باستثناء التفاوت المسموح به في الأعمال الإنشائية. 2- قد تختلف 1- أبعاد القطع / الوحدات عما هو موضح في البرشور، وقد يتم عرض أضاف/مخططات الوحدات بنسخ معكوسة؛ 3- جميع الصور الواردة هي لأغراض التوضيح فقط. 4- جميع التجهيزات والديكورات الداخلية الواردة هي لأغراض التوضيح فقط، ما لم يرد خلاف ذلك صراحة. 5- يحتفظ المطور، ووفقاً لتقديره المطلق، بحقه في إجراء التعديلات دون أي مسؤولية متبرئة على ذلك حتى إنجاز العمل بصورة نهائية.

2 Bedroom Type C1



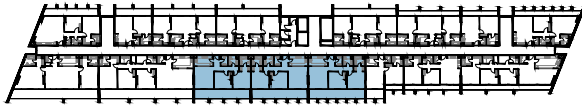
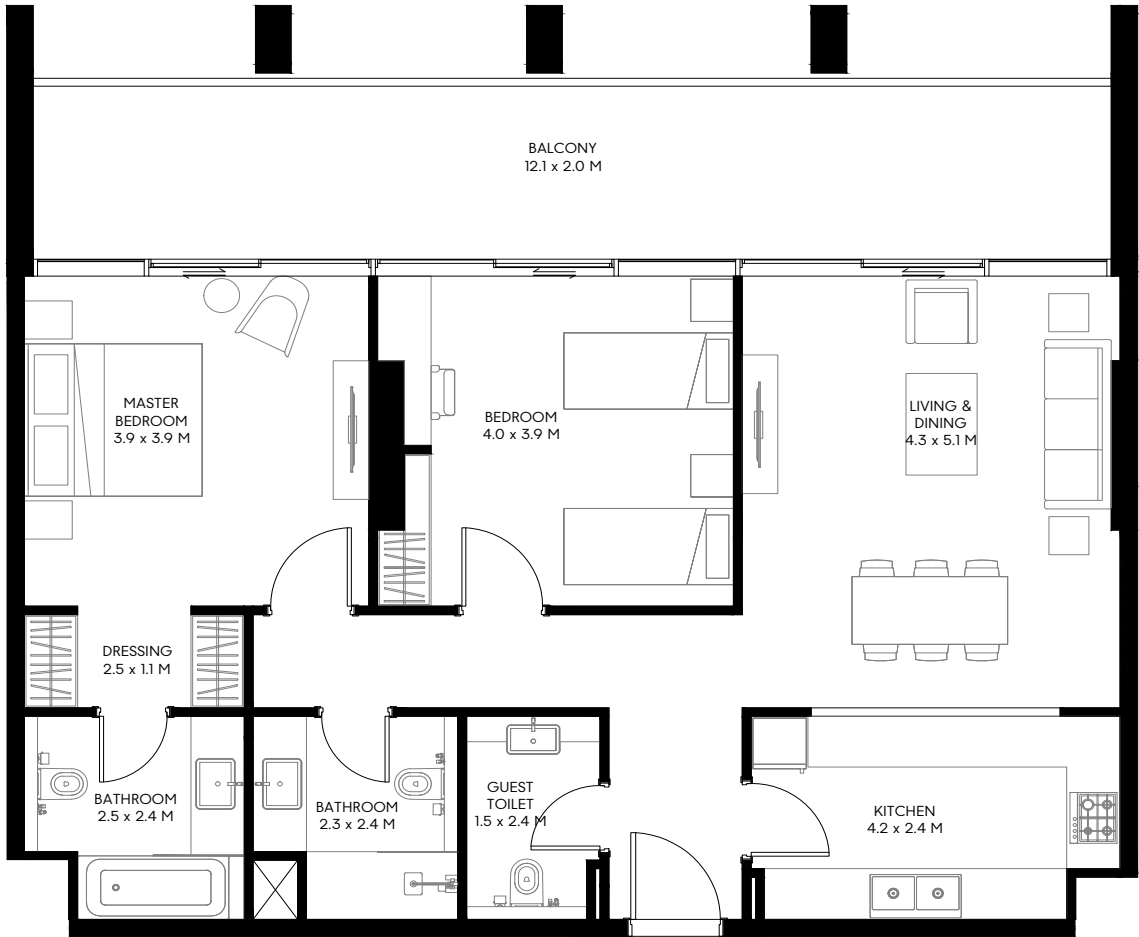
2ND, 3RD, 4TH, 5TH, 6TH & 7TH FLOOR PLAN



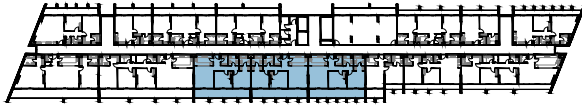
1ST FLOOR PLAN

Unit Area: 137.64 Sqm (1,482 Sqft) | Balcony Area: 41.37 Sqm (445 Sqft) | Total Area: 179.01 Sqm (1,927 Sqft)

2 Bedroom Type D1



2ND, 3RD, 4TH, 5TH, 6TH & 7TH FLOOR PLAN



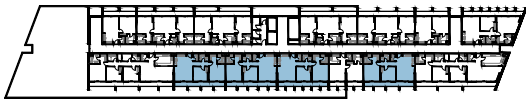
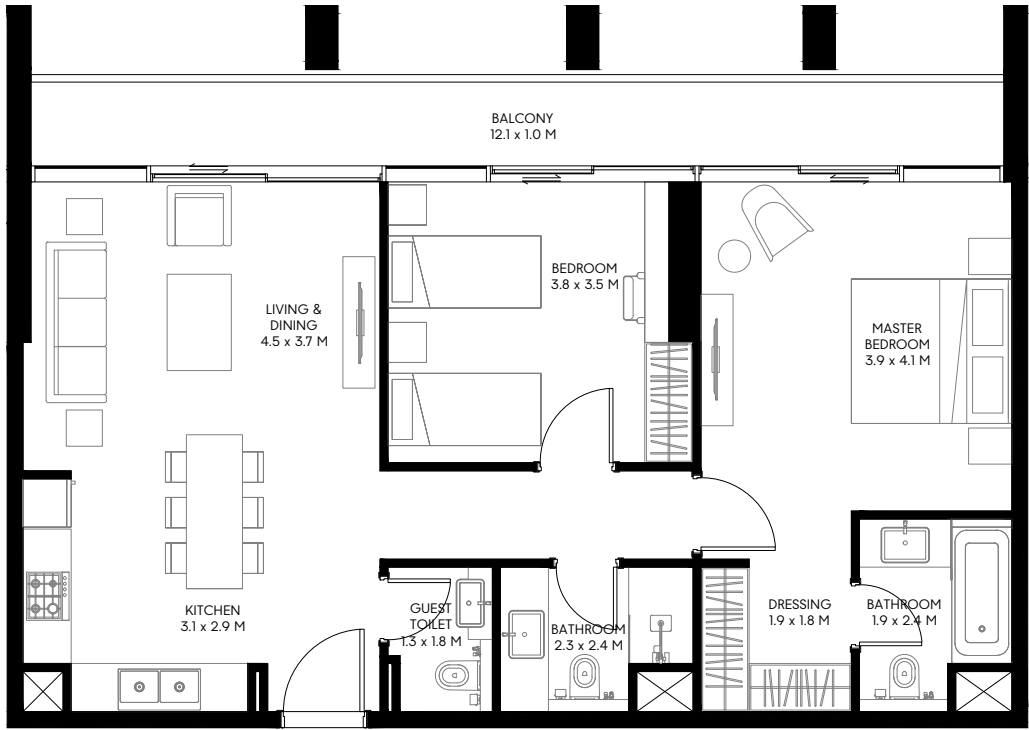
1ST FLOOR PLAN

Unit Area: 98.79 Sqm (1,063 Sqft) | Balcony Area: 26.75 Sqm (288 Sqft) | Total Area: 125.54 Sqm (1,351 Sqft)

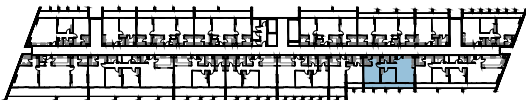
1-Measurements are indicative 'finish to finish' in Metric & Imperial excluding construction tolerance. 2-Plot/unit dimensions may vary from brochure, and unit types/plans may exist as mirrored versions; 3-All images used are for illustrative purposes only. 4-Unless stated otherwise, all fittings and interior decorative items shown are for illustrative purposes only. 5-The developer reserves the right to make alterations, at its absolute discretion, without any liability whatsoever up to the final 'as built' status.

تشير الأرقام الواردة إلى القياسات النهائية من سطح الحائط المشطوب إلى سطح الحائط المشطوب المقابل له وبالوحدات المترية والإنجليزية باستثناء التفاوت المسموح به في الأعمال الإنشائية. 2- قد تختلف 1- أبعاد القطع / الوحدات عما هو موضح في البرشور، وقد يتم عرض أضاف/مخططات الوحدات بنسخ معكوسة؛ 3- جميع الصور الواردة هي لأغراض التوضيح فقط. 4- جميع التجهيزات والديكورات الداخلية الواردة هي لأغراض التوضيح فقط، ما لم يرد خلاف ذلك صراحة. 5- يحتفظ المطور، ووفقاً لتقديره المطلق، بحقه في إجراء التعديلات دون أي مسؤولية متزنية على ذلك حتى إنجاز العمل بصورة نهائية.

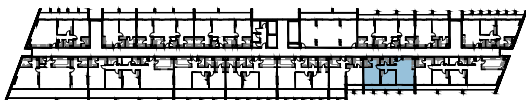
2 Bedroom Type E1



8TH & 9TH FLOOR PLAN



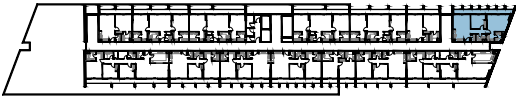
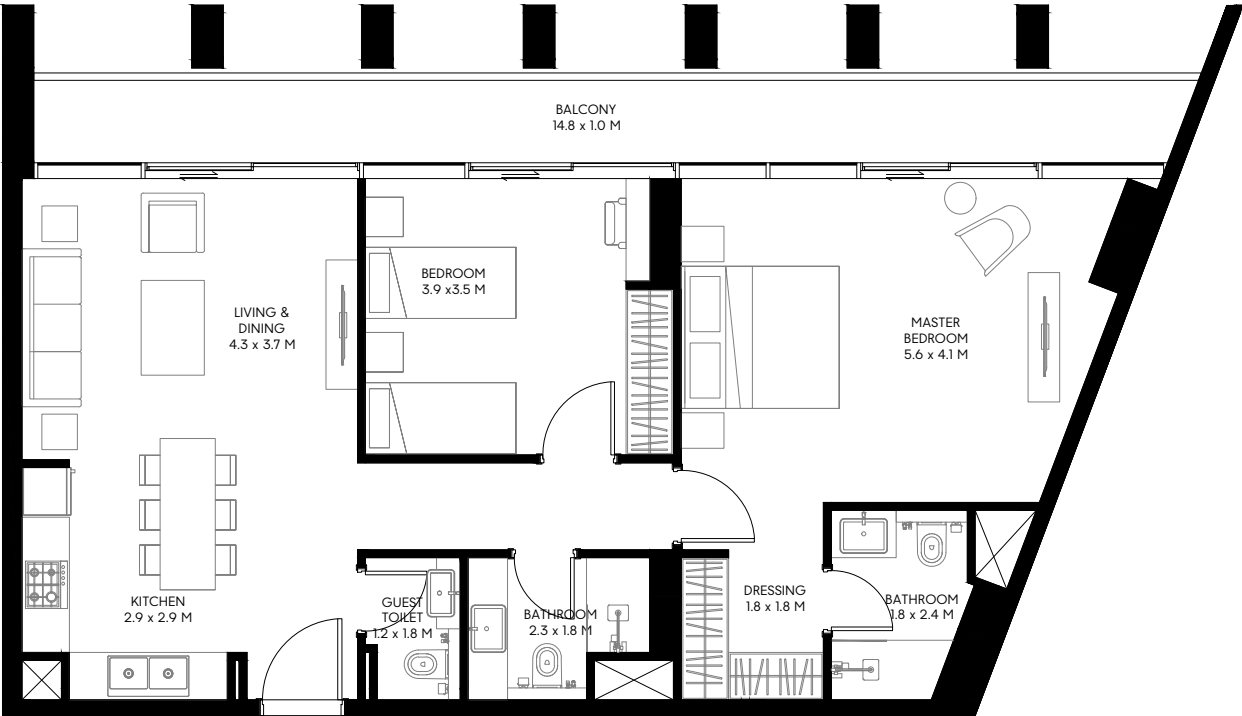
2ND, 3RD, 4TH, 5TH, 6TH & 7TH FLOOR PLAN



1ST FLOOR PLAN

Unit Area: 86.21 Sqm (928 Sqft) | **Balcony Area:** 14.22 Sqm (153 Sqft) | **Total Area:** 100.43 Sqm (1,081 Sqft)

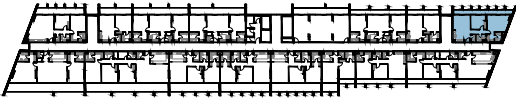
2 Bedroom Type F1



8TH & 9TH FLOOR PLAN



2ND, 3RD, 4TH, 5TH, 6TH & 7TH FLOOR PLAN



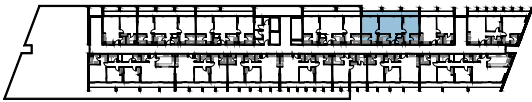
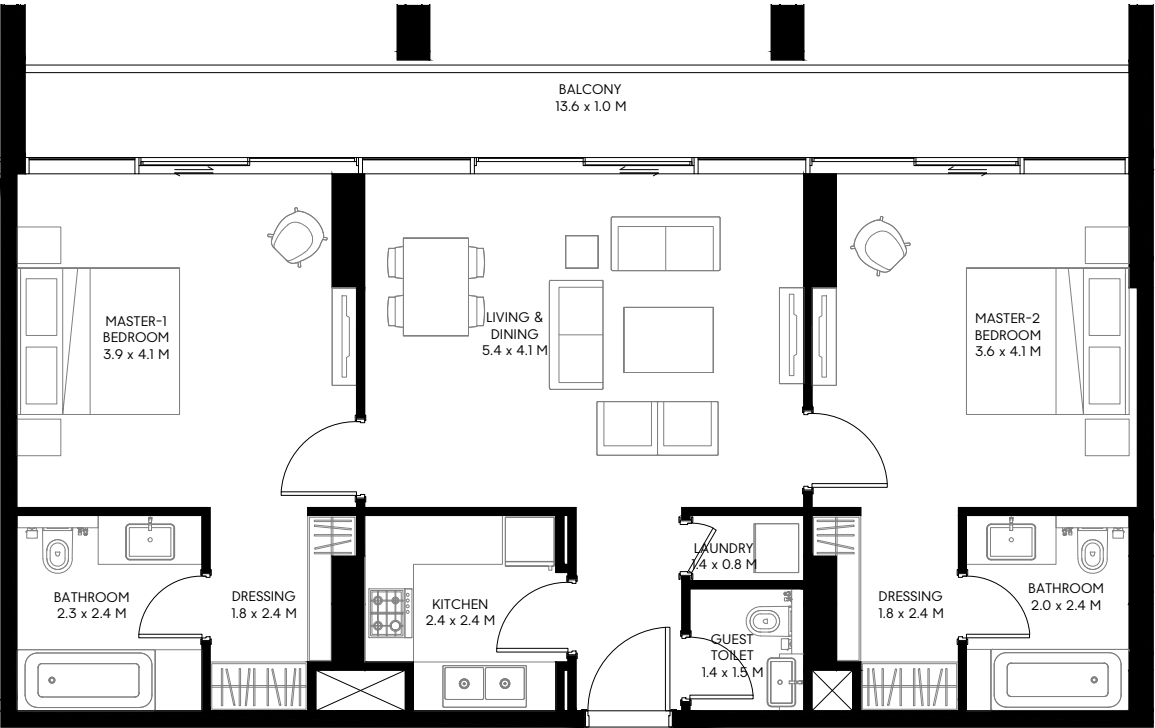
1ST FLOOR PLAN

Unit Area: 93.87 Sqm (1,010 Sqft) | **Balcony Area:** 17.02 Sqm (183 Sqft) | **Total Area:** 110.89 Sqm (1,194 Sqft)

1-Measurements are indicative 'finish to finish' in Metric & Imperial excluding construction tolerance. 2-Plot/unit dimensions may vary from brochure, and unit types/plans may exist as mirrored versions; 3-All images used are for illustrative purposes only. 4-Unless stated otherwise, all fittings and interior decorative items shown are for illustrative purposes only. 5-The developer reserves the right to make alterations, at its absolute discretion, without any liability whatsoever up to the final 'as built' status.

تشير الأرقام الواردة إلى القياسات النهائية من سطح الحائط المشطوب إلى سطح الحائط المشطوب المقابل له وبالوحدات المترية والإنجليزية باستثناء التفاوت المسموح به في الأعمال الإنشائية. 2- قد تختلف 1- أبعاد القطع / الوحدات عما هو موضح في البرشور، وقد يتم عرض أضاف/مخططات الوحدات بنسخ معكوسة؛ 3- جميع الصور الواردة هي لأغراض التوضيح فقط. 4- جميع التجهيزات والديكورات الداخلية الواردة هي لأغراض التوضيح فقط، ما لم يرد خلاف ذلك صراحة. 5- يحتفظ المطور، ووفقاً لتقديره المطلق، بحقه في إجراء التعديلات دون أي مسؤولية مترتبة على ذلك حتى إنجاز العمل بصورة نهائية.

2 Bedroom Type G1



8TH & 9TH FLOOR PLAN



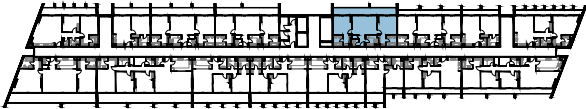
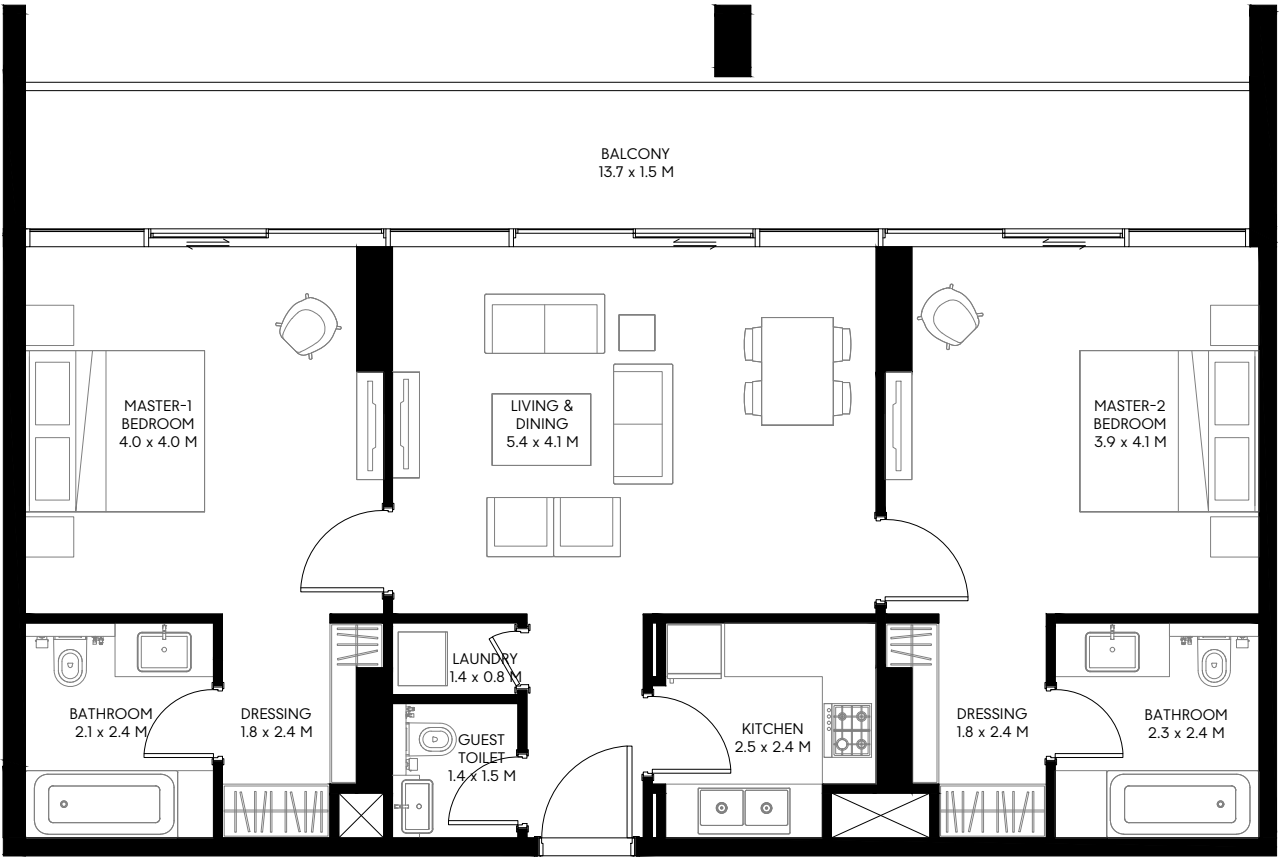
2ND, 3RD, 4TH, 5TH, 6TH & 7TH FLOOR PLAN



1ST FLOOR PLAN

Unit Area: 96.71 Sqm (1,041 Sqft) | **Balcony Area:** 15.87 Sqm (171 Sqft) | **Total Area:** 112.58 Sqm (1,212 Sqft)

2 Bedroom Type H1



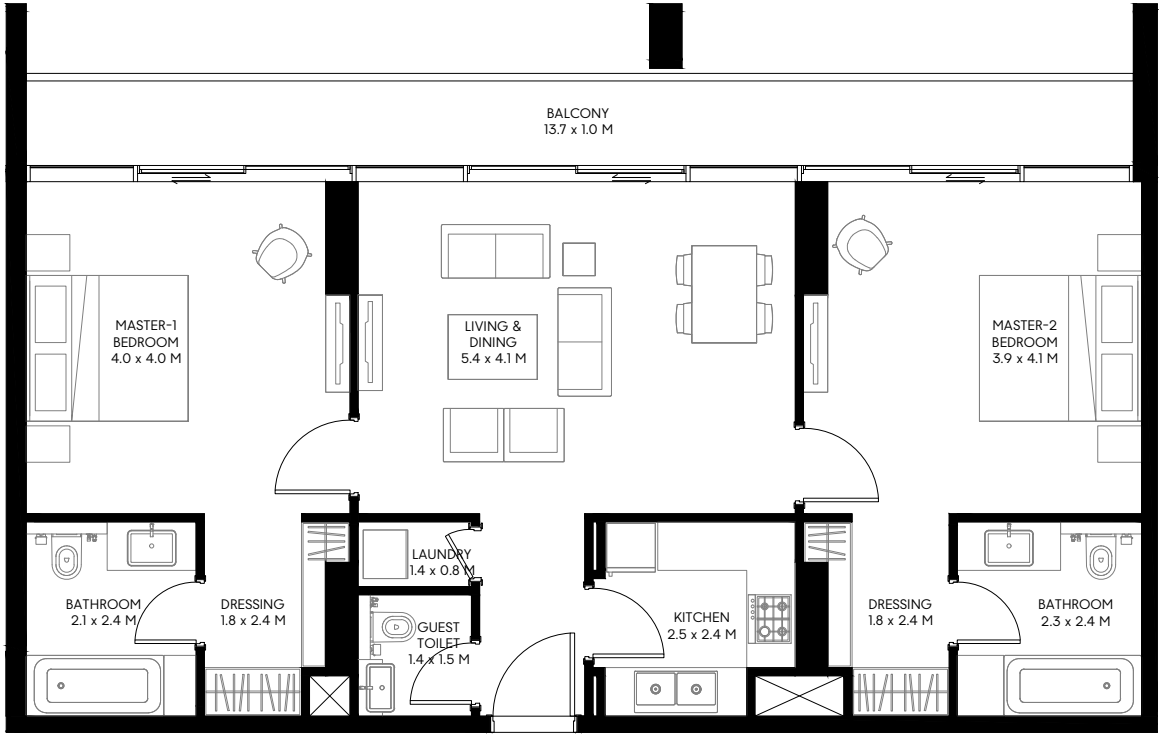
2ND, 3RD, 4TH, 5TH, 6TH & 7TH FLOOR PLAN

Unit Area: 97.41 Sqm (1,049 Sqft) | **Balcony Area:** 23.02 Sqm (248 Sqft) | **Total Area:** 120.43 Sqm (1,296 Sqft)

1-Measurements are indicative 'finish to finish' in Metric & Imperial excluding construction tolerance. 2-Plot/unit dimensions may vary from brochure, and unit types/plans may exist as mirrored versions; 3-All images used are for illustrative purposes only. 4-Unless stated otherwise, all fittings and interior decorative items shown are for illustrative purposes only. 5-The developer reserves the right to make alterations, at its absolute discretion, without any liability whatsoever up to the final 'as built' status.

تشير الأرقام الواردة إلى القياسات النهائية من سطح الحائط المشط إلى سطح الحائط المشط المقابل له وبالوحدات المترية والإنجليزية باستثناء التفاوت المسموح به في الأعمال الإنشائية. 2- قد تختلف 1- أبعاد القطع / الوحدات عما هو موضح في البرشور، وقد يتم عرض أصناف/مخططات الوحدات بنسخ معكوسة؛ 3- جميع الصور الواردة هي لأغراض التوضيح فقط. 4- جميع التجهيزات والديكورات الداخلية الواردة هي لأغراض التوضيح فقط، ما لم يرد خلاف ذلك صراحة. 5- يحتفظ المطور، ووفقاً لتقديره المطلق، بحقه في إجراء التعديلات دون أي مسؤولية متزينة على ذلك حتى إنجاز العمل بصورة نهائية.

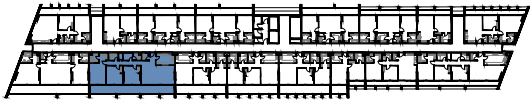
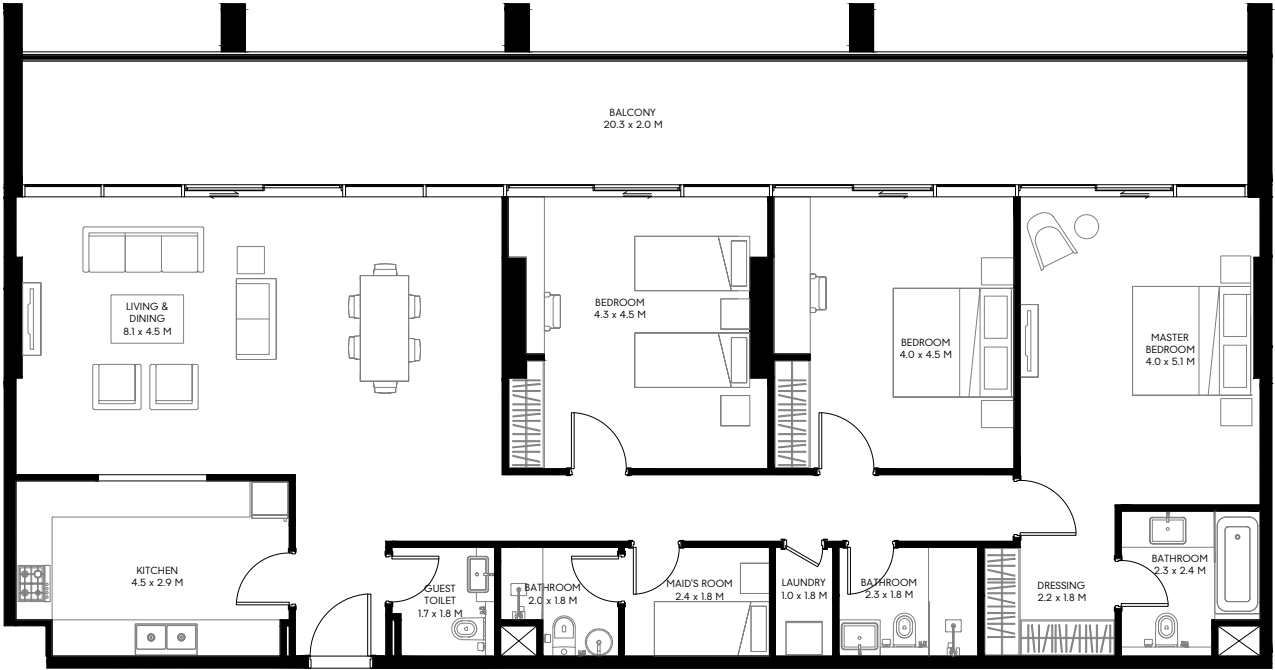
2 Bedroom Type H2



8TH & 9TH FLOOR PLAN

Unit Area: 97.40 Sqm (1,048 Sqft) | **Balcony Area:** 15.99 Sqm (172 Sqft) | **Total Area:** 113.39 Sqm (1,221 Sqft)

3 Bedroom Type A1



2ND, 3RD, 4TH, 5TH, 6TH & 7TH FLOOR PLAN



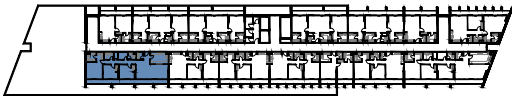
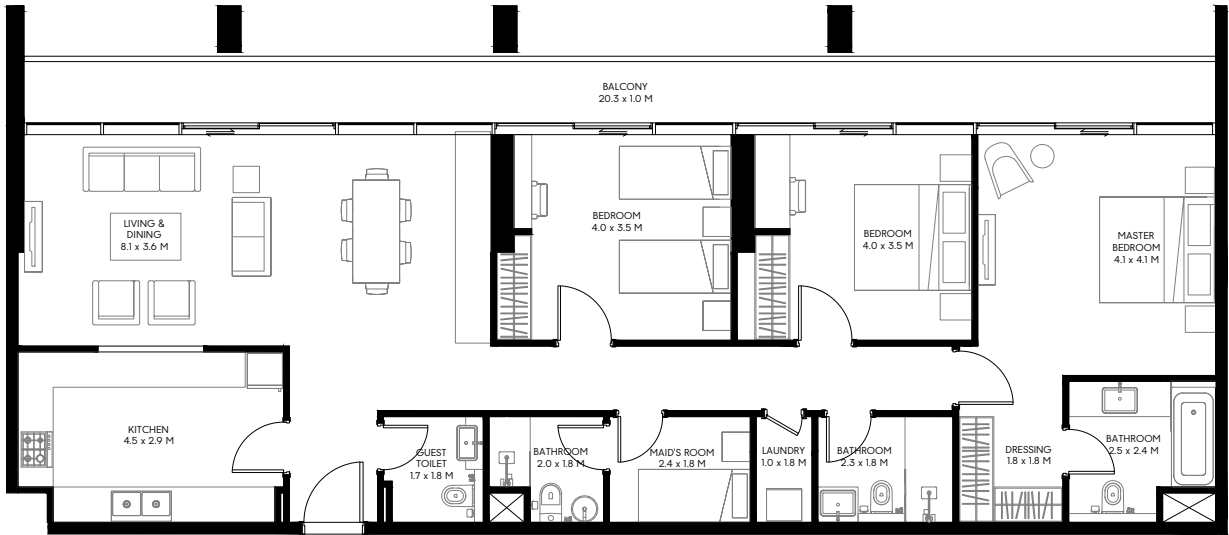
1ST FLOOR PLAN

Unit Area: 165.00 Sqm (1,776 Sqft) | **Balcony Area:** 44.21 Sqm (476 Sqft) | **Total Area:** 209.21 Sqm (2,252 Sqft)

1-Measurements are indicative 'finish to finish' in Metric & Imperial excluding construction tolerance. 2-Plot/unit dimensions may vary from brochure, and unit types/plans may exist as mirrored versions; 3-All images used are for illustrative purposes only. 4-Unless stated otherwise, all fittings and interior decorative items shown are for illustrative purposes only. 5-The developer reserves the right to make alterations, at its absolute discretion, without any liability whatsoever up to the final 'as built' status.

تشير الأرقام الواردة إلى القياسات النهائية من سطح الحائط المشطوب إلى سطح الحائط المشطوب المقابل له وبالوحدات المترية والإنجليزية باستثناء التفاوت المسموح به في الأعمال الإنشائية. 2- قد تختلف 1- أبعاد القطع / الوحدات عما هو موضح في البرشور، وقد يتم عرض أضاف/مخططات الوحدات بنسخ معكوسة؛ 3- جميع الصور الواردة هي لأغراض التوضيح فقط. 4- جميع التجهيزات والديكورات الداخلية الواردة هي لأغراض التوضيح فقط، ما لم يرد خلاف ذلك صراحة. 5- يحتفظ المطور، ووفقاً لتقديره المطلق، بحقه في إجراء التعديلات دون أي مسؤولية متزنية على ذلك حتى إنجاز العمل بصورة نهائية.

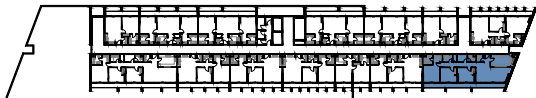
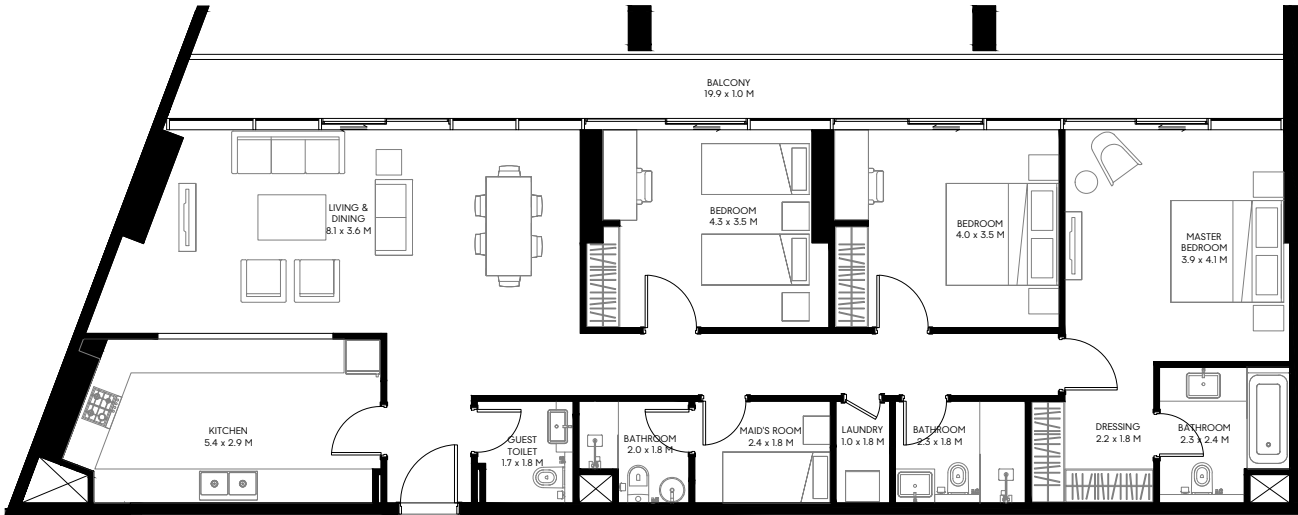
3 Bedroom Type A2



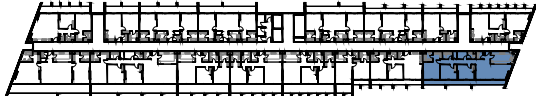
8TH & 9TH FLOOR PLAN

Unit Area: 143.29 Sqm (1,542 Sqft) | Balcony Area: 23.51 Sqm (253 Sqft) | Total Area: 166.80 Sqm (1,795 Sqft)

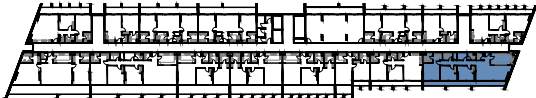
3 Bedroom Type B1



8TH & 9TH FLOOR PLAN



2ND, 3RD, 4TH, 5TH, 6TH & 7TH FLOOR PLAN



1ST FLOOR PLAN

Unit Area: 148.39 Sqm (1,597 Sqft) | Balcony Area: 22.68 Sqm (244 Sqft) | Total Area: 171.07 Sqm (1,841 Sqft)

1-Measurements are indicative 'finish to finish' in Metric & Imperial excluding construction tolerance. 2-Plot/unit dimensions may vary from brochure, and unit types/plans may exist as mirrored versions; 3-All images used are for illustrative purposes only. 4-Unless stated otherwise, all fittings and interior decorative items shown are for illustrative purposes only. 5-The developer reserves the right to make alterations, at its absolute discretion, without any liability whatsoever up to the final 'as built' status.

تشير الأرقام الواردة إلى القياسات النهائية من سطح الحائط المشطوب إلى سطح الحائط المشطوب المقابل له وبالوحدات المترية والإنجليزية باستثناء التفاوت المسموح به في الأعمال الإنشائية. 2- قد تختلف أبعاد القطع / الوحدات عما هو موضح في البرشور، وقد يتم عرض أضاف/مخططات الوحدات بنسخ معكوسة؛ 3- جميع الصور الواردة هي لأغراض التوضيح فقط. 4- جميع التجهيزات والديكورات الداخلية الواردة هي لأغراض التوضيح فقط، ما لم يرد خلاف ذلك صراحة. 5- يحتفظ المطور، ووفقاً لتقديره المطلق، بحقه في إجراء التعديلات دون أي مسؤولية مترتبة على ذلك حتى إنجاز العمل بصورة نهائية.



TANAMI
P R O P E R T I E S

CONTACT US

 +971 4 248 3400 |  +971 55 162 3236

Email Us

info@tanamiproperties.ae

For More Info...

www.tanamiproperties.com/Projects/Nesba-3-at-Aljada



ADDRESS

Office 3405, Marina Plaza,
Al Marsa Street, Dubai Marina, UAE