

BINGHATTI  
بن غاطي

بن غاطي روز

قرية جميرا الدائرية

BINGHATTI ROSE

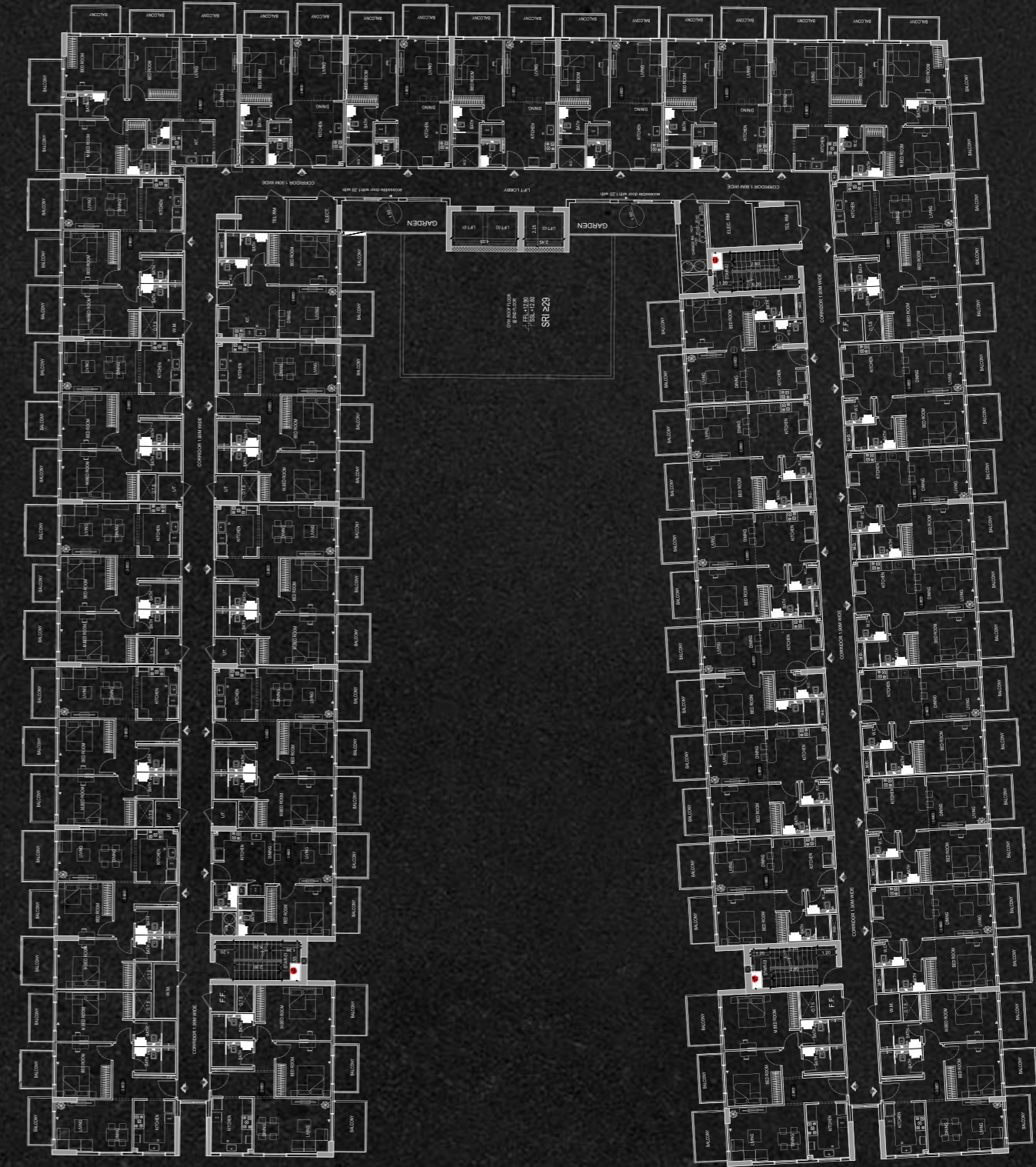
JUMEIRAH VILLAGE CIRCLE



# FLOOR PLANS



## TYPICAL FLOOR PLAN

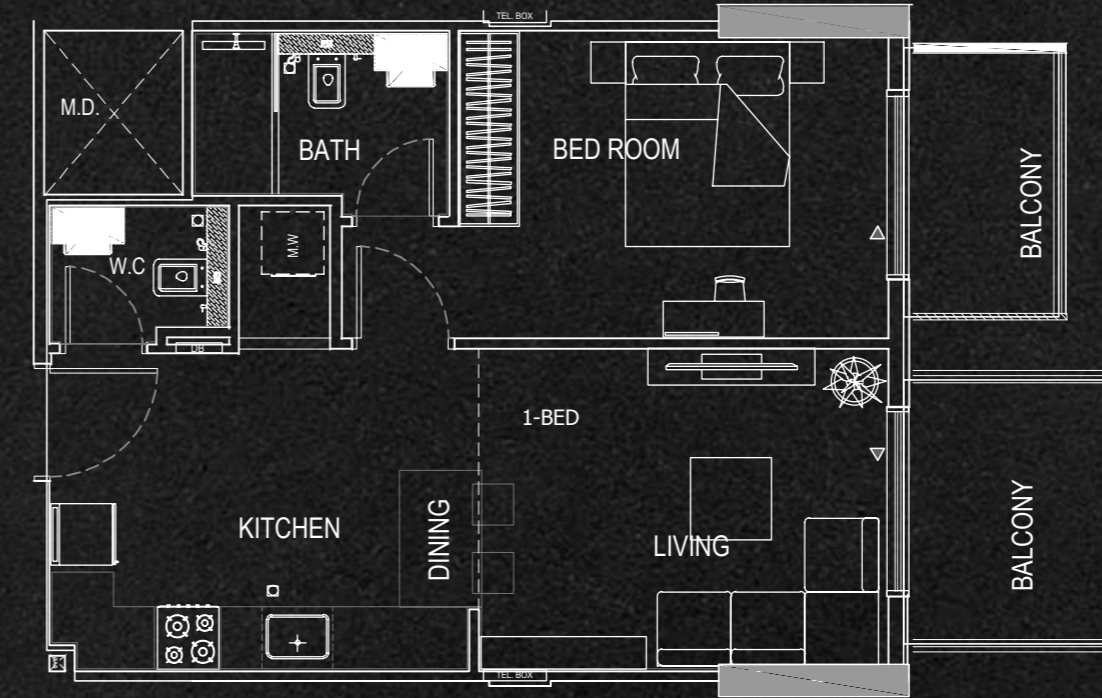
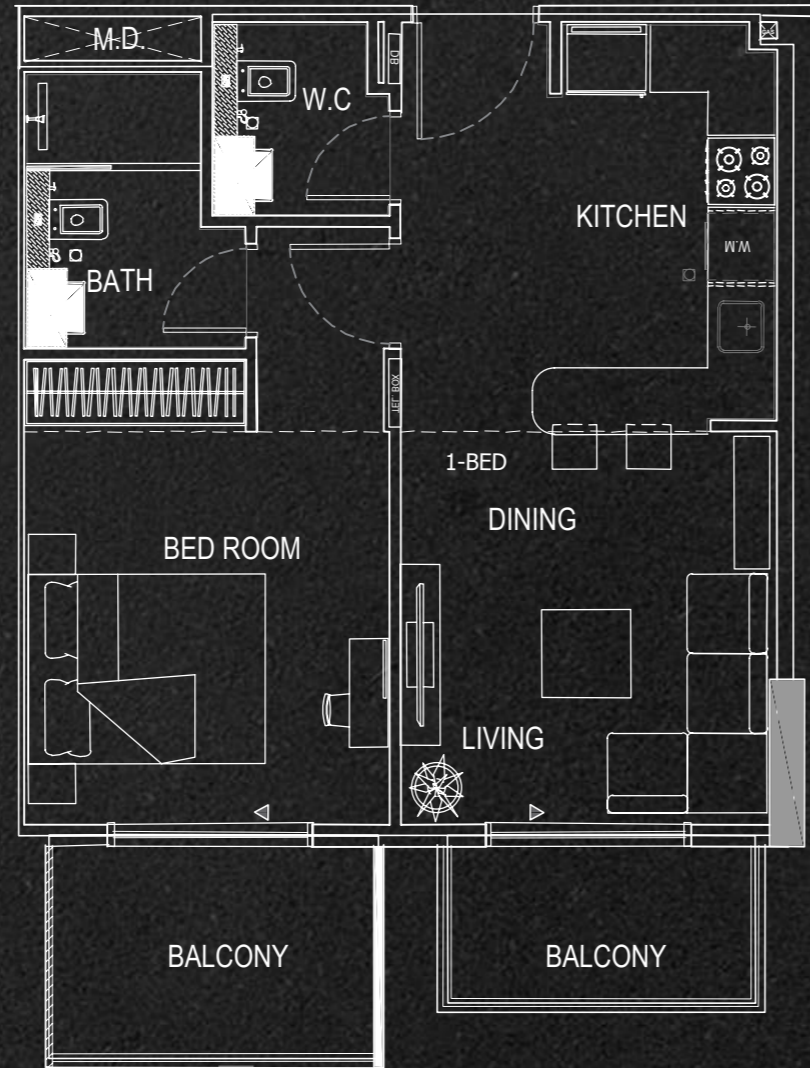


تنويه: 1. إن أبعاد الغرف يتم قياسها طبقاً للعناصر الهيكلية مع استبعاد تشطيبات الجدران ودرجة تحمل البناء. 2. جميع القياسات تم تزويدها من قبل المهندسين المعماريين الاستشاريين لدينا. 3. جميع المواد والأبعاد والرسومات تقريبية. تخضع المعلومات للتغيير دون إشعار مسبق. 4. قد تختلف منطقة الجناح الفعلي عن المساحة المذكورة في الرسومات. لا يتم توسيع نطاقها. يحتفظ المطور بالحق في إجراء التغييرات. 5. يتم قياس حساب منطقة الجناح بمنطقة الخط المركزي للجدران الفاصلة أو الفاصلة التي تفصل وحدة عن وحدة أخرى، والوجه الخارجي لجميع الجدران الخارجية، والوجه الخارجي لحدار الممر المحيط بالوحدة المجاورة. 6. ويقاس حساب منطقة الشرفة على أنها المنطقة التي يحدها الخط المركزي للجدران الفاصلة أو الفاصلة التي تفصل وحدة عن وحدة أخرى، والوجه الأبعد للحارس المرفق والوجه الخارجي للشرفة المجاورة. 7. يتم قياس الوحدات في الطابق النموذجي في المبنى. قد تختلف الأعمدة في الحجم حسب مستوى الطابق. 8. قد تكون أحجام الوحدات والتفاصيل المتعلقة بها مختلفة وذلك حسب نوع الوحدة. يرجى الرجوع إلى اتفاقية البيع والشراء لمعرفة الحجم الفعلي لكل وحدة.

Disclaimer: 1. All room dimensions are measured to structural elements and exclude wall finishes and construction tolerances. 2. All dimensions have been provided by our consultant architects. 3. All materials, dimensions and drawings are approximate. Information is subject to change without notice. 4. Actual suite area may vary from the stated area. Drawings not to scale. The developer reserves the right to make revisions. 5. Calculation of suite area is measured as the area bounded by the centre line of demising or partition walls separating one unit from another unit, the exterior face of all exterior walls, and the exterior face of the corridor wall enclosing the adjoining unit. 6. Calculation of balcony area is measured as the area bounded by the centre line of demising or partition walls separating one unit from another unit, the outmost face of the enclosing guard and the external face of the adjoining balcony. 7. The units are measured at typical floor in the building. Columns may vary in size depending on the floor level. 8. For each unit type, unit sizes and details might be slightly different. Please refer to the sales and purchase agreement for the actual size of each specific unit.

تنويه: تم تزويد هذا الكتيب بالصور المرئية لأغراض توضيحية وتسويقية. أن المعلومات المتضمنة في هذا الكتيب تعتبر دقيقة وذات مصداقية عند طباعتها إلا أن المعلومات الواردة في اتفاقية البيع والشراء النهائية هي التي سيكون لها أي أثر قانوني. Disclaimer: The renderings and visualizations contained in this brochure are provided for illustrative and marketing purposes. While the information provided is believed to be accurate and reliable at the time of printing, only the information contained in the final Sales and Purchase Agreement will have any legal effect.

APARTMENT TYPE  
1 BEDROOM

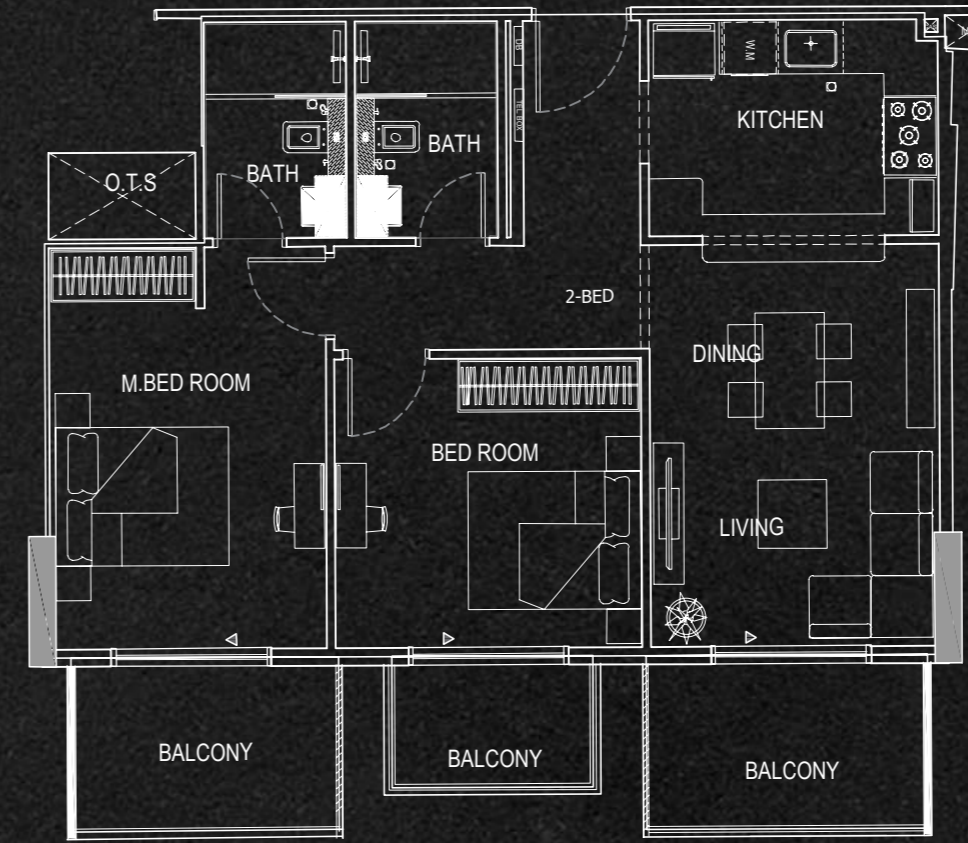
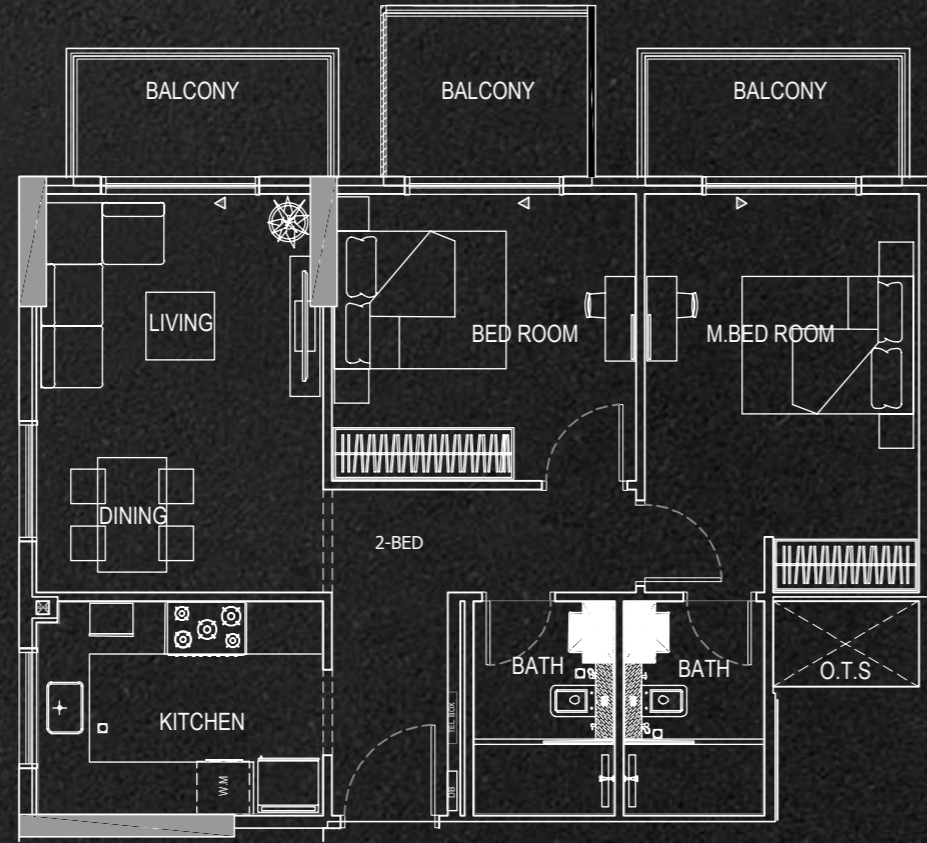


APARTMENT TYPE  
1 BEDROOM

Disclaimer: 1. All room dimensions are measured to structural elements and exclude wall finishes and construction tolerances. 2. All dimensions have been provided by our consultant architects. 3. All materials, dimensions and drawings are approximate. Information is subject to change without notice. 4. Actual suite area may vary from the stated area. Drawings not to scale. The developer reserves the right to make revisions. 5. Calculation of suite area is measured as the area bounded by the centre line of demising or partition walls separating one unit from another unit, the exterior face of all exterior walls, and the exterior face of the corridor wall enclosing the adjoining unit. 6. Calculation of balcony area is measured as the area bounded by the centre line of demising or partition walls separating one unit from another unit, the outmost face of the enclosing guard and the external face of the adjoining balcony. 7. The units are measured at typical floor in the building. Columns may vary in size depending on the floor level. 8. For each unit type, unit sizes and details might be slightly different. Please refer to the sales and purchase agreement for the actual size of each specific unit.

تنويه: 1. إن أبعاد الغرف يتم قياسها طبقا للعناصر الهيكلية مع استبعاد تشطيبات الجدران ودرجة تحمل البناء. 2. جميع القياسات تم تزويدها من قبل المهندسين المعماريين الاستشاريين لدينا. 3. جميع المواد والأبعاد والرسومات تقريبية. تخضع المعلومات للتغيير دون إشعار مسبق. 4. قد تختلف منطقة الجناح الفعلي عن المساحة المذكورة. الرسومات لا يتم توسيع نطاقها. يحتفظ المطور بالحق في إجراء التغييرات. 5. يتم قياس حساب منطقة الجناح كمنطقة يحدها الخط المركزي للجدران الفاصلة أو الفاصلة التي تفصل وحدة عن وحدة أخرى، والوجه الخارجي لجميع الجدران الخارجية، والوجه الخارجي لحدار الممر المحيط بالوحدة المجاورة. 6. ويقاس حساب منطقة الشرفة على أنها المنطقة التي يحدها الخط المركزي للجدران الفاصلة أو الفاصلة التي تفصل وحدة عن وحدة أخرى، والوجه الأبعد للحارس المرفق والوجه الخارجي للشرفة المجاورة. 7. يتم قياس الوحدات في الطابق النموذجي في المبنى. قد تختلف الأعمدة في الحجم حسب مستوى الطابق. 8. قد تكون أحجام الوحدات والتفاصيل المتعلقة بها مختلفة وذلك حسب نوع الوحدة. يرجى الرجوع إلى اتفاقية البيع والشراء لمعرفة الحجم الفعلي لكل وحدة.

APARTMENT TYPE  
2 BEDROOM

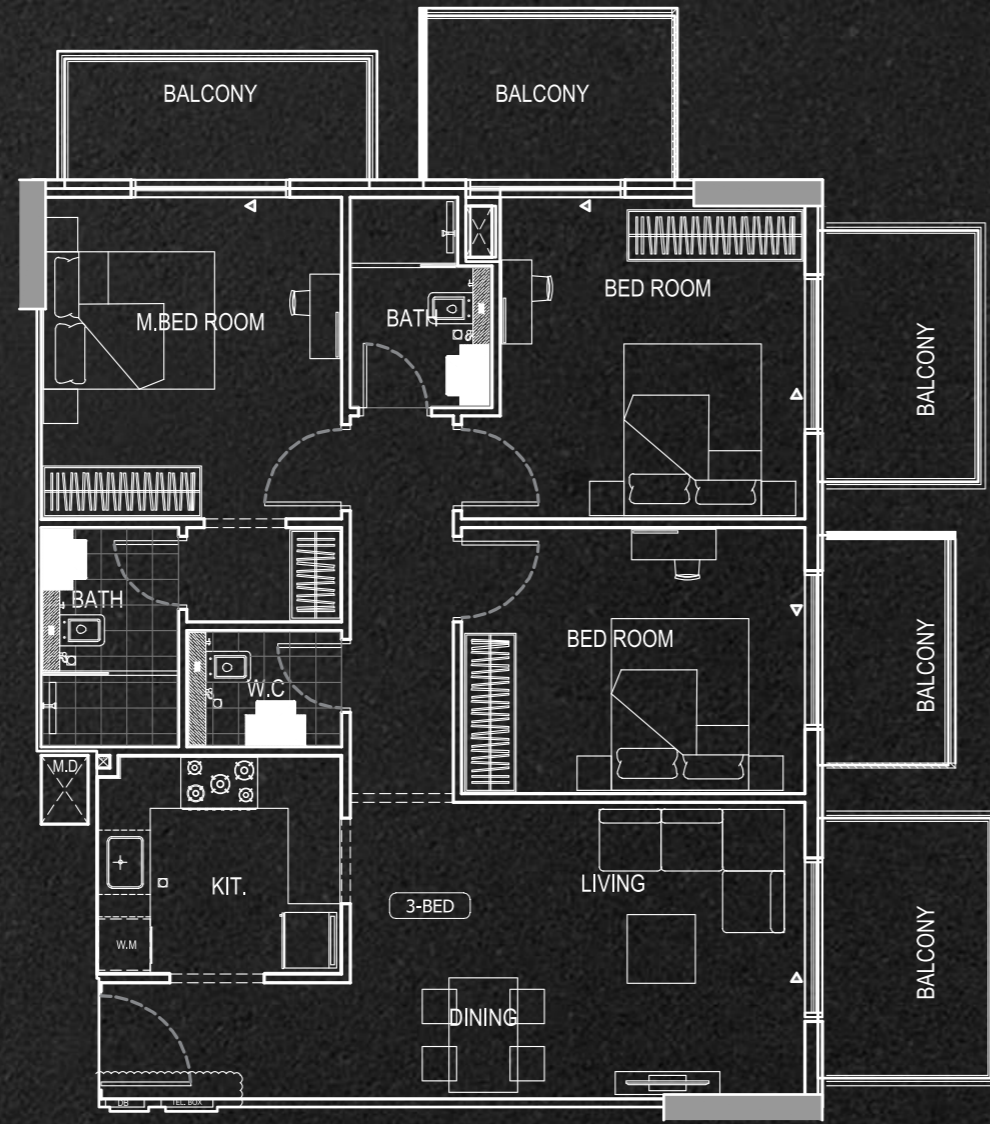


APARTMENT TYPE  
2 BEDROOM

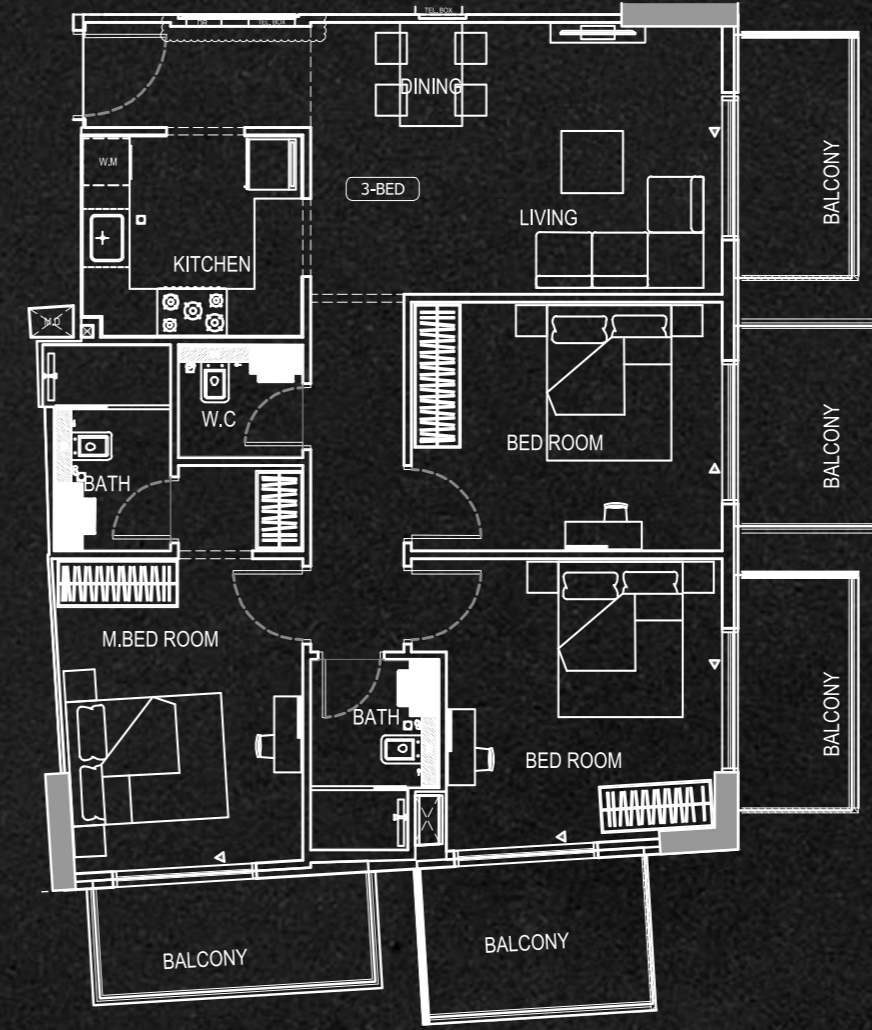
Disclaimer: 1. All room dimensions are measured to structural elements and exclude wall finishes and construction tolerances. 2. All dimensions have been provided by our consultant architects. 3. All materials, dimensions and drawings are approximate. Information is subject to change without notice. 4. Actual suite area may vary from the stated area. Drawings not to scale. The developer reserves the right to make revisions. 5. Calculation of suite area is measured as the area bounded by the centre line of demising or partition walls separating one unit from another unit, the exterior face of all exterior walls, and the exterior face of the corridor wall enclosing the adjoining unit. 6. Calculation of balcony area is measured as the area bounded by the centre line of demising or partition walls separating one unit from another unit, the outmost face of the enclosing guard and the external face of the adjoining balcony. 7. The units are measured at typical floor in the building. Columns may vary in size depending on the floor level. 8. For each unit type, unit sizes and details might be slightly different. Please refer to the sales and purchase agreement for the actual size of each specific unit.

تنويه: 1. إن أبعاد الغرف يتم قياسها طبقاً للعناصر الهيكلية مع استبعاد تشطيبات الجدران ودرجة تحمل البناء. 2. جميع القياسات تم تزويدها من قبل المهندسين المعماريين الاستشاريين لدينا. 3. جميع المواد والأبعاد والرسومات تقريبية. تخضع المعلومات للتغيير دون إشعار مسبق. 4. قد تختلف منطقة الجناح الفعلي عن المساحة المذكورة. الرسومات لا يتم توسيع نطاقها. يحتفظ المطور بالحق في إجراء التغييرات. 5. يتم قياس حساب منطقة الجناح كمنطقة يحدها الخط المركزي للجدران الفاصلة أو الفاصلة التي تفصل وحدة عن وحدة أخرى، والوجه الخارجي لجميع الجدران الخارجية، والوجه الخارجي لحدار الممر المحيط بالوحدة المجاورة. 6. ويقاس حساب منطقة الشرفة على أنها المنطقة التي يحدها الخط المركزي للجدران الفاصلة أو الفاصلة التي تفصل وحدة عن وحدة أخرى، والوجه الأبعد للحارس المرفق والوجه الخارجي للشرفة المجاورة. 7. يتم قياس الوحدات في الطابق النموذجي في المبنى. قد تختلف الأعمدة في الحجم حسب مستوى الطابق. 8. قد تكون أحجام الوحدات والتفاصيل المتعلقة بها مختلفة وذلك حسب نوع الوحدة. يرجى الرجوع إلى اتفاقية البيع والشراء لمعرفة الحجم الفعلي لكل وحدة.

APARTMENT TYPE  
3 BEDROOM



APARTMENT TYPE  
3 BEDROOM



Disclaimer: 1. All room dimensions are measured to structural elements and exclude wall finishes and construction tolerances. 2. All dimensions have been provided by our consultant architects. 3. All materials, dimensions and drawings are approximate. Information is subject to change without notice. 4. Actual suite area may vary from the stated area. Drawings not to scale. The developer reserves the right to make revisions. 5. Calculation of suite area is measured as the area bounded by the centre line of demising or partition walls separating one unit from another unit, the exterior face of all exterior walls, and the exterior face of the corridor wall enclosing the adjoining unit. 6. Calculation of balcony area is measured as the area bounded by the centre line of demising or partition walls separating one unit from another unit, the outmost face of the enclosing guard and the external face of the adjoining balcony. 7. The units are measured at typical floor in the building. Columns may vary in size depending on the floor level. 8. For each unit type, unit sizes and details might be slightly different. Please refer to the sales and purchase agreement for the actual size of each specific unit.

تنويه: 1. إن أبعاد الغرف يتم قياسها طبقاً للعناصر الهيكلية مع استبعاد تشطيبات الجدران ودرجة تحمل البناء. 2. جميع القياسات تم تزويدها من قبل المهندسين المعماريين الاستشاريين لدينا. 3. جميع المواد والأبعاد والرسومات تقريبية. تخضع المعلومات للتغيير دون إشعار مسبق. 4. قد تختلف منطقة الجناح الفعلي عن المساحة المذكورة. الرسومات لا يتم توسيع نطاقها. يحتفظ المطور بالحق في إجراء التغييرات. 5. يتم قياس حساب منطقة الجناح كمنطقة يحدها الخط المركزي للجدران الفاصلة أو الفاصلة التي تفصل وحدة عن وحدة أخرى، والوجه الخارجي لجميع الجدران الخارجية، والوجه الخارجي لحزام الممر المحيط بالوحدة المجاورة. 6. ويقاس حساب منطقة الشرفة على أنها المنطقة التي يحدها الخط المركزي للجدران الفاصلة أو الفاصلة التي تفصل وحدة عن وحدة أخرى، والوجه الأبعد للحارس المرفق والوجه الخارجي للشرفة المجاورة. 7. يتم قياس الوحدات في الطابق النموذجي في المبنى. قد تختلف الأعمدة في الحجم حسب مستوى الطابق. 8. قد تكون أحجام الوحدات والتفاصيل المتعلقة بها مختلفة وذلك حسب نوع الوحدة. يرجى الرجوع إلى اتفاقية البيع والشراء لمعرفة الحجم الفعلي لكل وحدة.

## DISCLAIMER

1. Any dimensions are measured to structural elements and exclude wall finishes and are always subject to approval and revision by respective government authorities. Plans and drawings are not to scale. Actual usable floor space is not final and may vary from those shown. All dimensions and other information are approximate and indicative only.

2. Marketing or promotional materials or artist's renderings of the building and/or the unit, and the furniture, furnishings, materials and finishings are artistic impressions, indicative in nature and are for general information and illustration purposes only and do not represent actuals. Representations of interiors, common areas, surrounding views, facilities, amenities, and location, and computer-generated images, walkthroughs and rendered images are an artist's impression and meant to give an indication of the final design and amenities, which may not be relied upon as binding by any Purchaser or prospective Purchaser.

3. The Seller and Developer reserve the right to make any changes to any plans, drawings, furniture, furnishings, materials, finishings, and any other representations or information included in any promotional materials in their absolute discretion whether relating to the unit, building or otherwise, without notice, and without any liability whatsoever whether to the Seller, the Developer, their affiliates or their respective officers.

4. The information contained herein or in any other marketing or promotional materials does not constitute a legal offer and/or contract between the Seller or Developer and a Purchaser or prospective Purchaser and any prospective sale will only be governed by the terms and conditions of the purchase and sale agreement to be entered into between the parties and any accompanying schedules including the Disclosure Statement, as applicable.

5. The names, marks and copyrights in the artistic style and the way in which they are represented either belong to or are owned by or has been permitted to be used by the Seller or Developer and reproduction is strictly prohibited without prior written permission.

## بيان إخلاء المسؤولية

1. يتم قياس أي أبعاد وفقاً للعناصر الهيكلية ولا تشمل تشطيبات الجدران وتخضع دائماً للموافقة والمراجعة من قبل السلطات الحكومية المعنية. والمخططات والرسومات غير مقيّدة بمقياسي رسم. وتعتبر المساحة الأرضية الفعلية القابلة للاستخدام غير نهائية وقد تختلف عن تلك المساحات الموضحة. وتعتبر جميع الأبعاد والمعلومات الأخرى تقريبية ولغرض الاسترشاد بها فقط.

2. تعد المواد التسويقية أو الترويجية أو الرسومات الفنية للمبنى و/أو الوحدة، والأثاث والمفروشات والمواد والتشطيبات كلها تمثيلات فنية للاسترشاد بها ولأغراض المعلومات العامة والتوضيح فقط ولا تمثل حقائق فعلية. وتعد تمثيلات التصميمات الداخلية والمناطق المشتركة والمناظر المحيطة والمرافق ووسائل الراحة والموقع والصور المنشأة باستخدام الكمبيوتر والعروض التفصيلية والصور المرسومة كلها أعمال فنية والهدف من إعدادها هو إعطاء فكرة عن التصميم النهائي ووسائل الراحة، ولا يجوز لأي مشتري أو مشتري محتمل الاعتماد عليها باعتبارها ملزمة.

3. يحتفظ البائع والمطور بالحق في إجراء أي تغييرات على أي مخططات ورسومات وأثاث ومفروشات ومواد وتشطيبات وأي تمثيلات أخرى أو معلومات تتضمنها أي مواد ترويجية، وفقاً لتقديرهما المطلق، سواء فيما يتعلق بالوحدة أو المبنى أو خلاف ذلك، دون إشعار، ودون أي مسؤولية أيًا كانت على البائع أو المطور أو تابعيهم أو موظفيهم.



4. لا تشكل المعلومات الواردة في إخلاء المسؤولية المائل أو في أي مواد تسويقية أو ترويجية عرضاً قانونياً و/أو عقداً بين البائع أو المطور ويخضع أي مشتري أو مشتري محتمل وأي عملية بيع محتملة لشروط وأحكام عقد البيع والشراء الذي يتم إبرامه بين الأطراف وأي ملاحق تُرفق به، بما في ذلك بيان الإفصاح، حسبما يكون مطبقاً.

5. يُحظر تماماً، دون الحصول على إذن كتابي مسبق، استخدام واستنساخ الأسماء والعلامات والعناصر الخاضعة لحقوق التأليف والنشر في النمط الفني والطريقة الممثلة بها، والتي تخص أو تكون مملوكة للبائع أو المطور أو تم السماح باستخدامها من قبل البائع أو المطور.



**BINGHATTI**  
**بن غاطي**

**BINGHATTI DEVELOPERS**

Call  or Whatsapp 

+971 52 858 1104

Email 

info@goldpillars.ae

Website 

www.goldpillars.ae

اتصل بنا

CONNECT WITH US

