

uptown  
al zahia

زهور 2  
zohour 2



الزاهية  
al zahia

الشارقة sharjah



**VOX**

**CITY CENTRE**  
AL ZAHIA AL TAHA

كارفور  
**Carrefour**

**CITY CENTRE**

كارفور  
**Carrefour**

AVIBOO

## ZOHOUR 2

Zohour 2 is the only residential building in Uptown Al Zahia with a direct link to City Centre Al Zahia.

Zohour 2 provides contemporary home designs that are efficient and make use of natural light, offering a mix of studios, one and two bedroom apartments that are ideal for young families and investors.

Its unique advantage is its direct link to City Centre Al Zahia, allowing residents the convenience of accessing the mall without stepping outdoors. With Carrefour on the ground floor, retail and entertainment all close to home, residents will be spoilt for choice.

Apartment type	المساحة بالمتر المربع Area sq.m.	المساحة بالقدم المربع Area sq.ft.	عدد الوحدات في المبنى Units per building	نوع الشقة
Studio Type A   Typical Floor	36.5	392.9	47	استديو نمط A - طابق نموذجي
Studio Type A   Terrace Type 1	63.1	678.7	4	استديو نمط A - تراس نمط 1
Studio Type A   Terrace Type 2	44.9	482.8	3	استديو نمط A - تراس نمط 2
Studio Type A   Terrace Type 3	83.4	897.4	1	استديو نمط A - تراس نمط 3
Studio Type A   Terrace Type 4	74.6	803.2	1	استديو نمط A - تراس نمط 4
1 Bed Type A   Typical Floor	54.2	583.7	22	شقة بغرفة نوم واحدة نمط A - طابق نموذجي
1 Bed Type A   Balcony Type 2 (Corner)	58.8	632.9	6	شقة بغرفة نوم واحدة نمط A - شرفة نمط 2 (زاوية)
1 Bed Type A   Balcony Type 3	58.6	631.1	10	شقة بغرفة نوم واحدة نمط A - شرفة نمط 3
1 Bed Type A   Balcony Type 4	60.8	654.2	2	شقة بغرفة نوم واحدة نمط A - شرفة نمط 4
1 Bed Type A   Garden Type 4	109.2	1175.6	1	شقة بغرفة نوم واحدة نمط A - حديقة نمط 4
1 Bed Type A   Terrace Type 2	89.5	963.6	2	شقة بغرفة نوم واحدة نمط A - تراس نمط 2
1 Bed Type B   Typical Floor	58.5	629.9	6	شقة بغرفة نوم واحدة نمط B - طابق نموذجي
1 Bed Type B   Terrace Type 1	102.6	1104.0	1	شقة بغرفة نوم واحدة نمط B - تراس نمط 1
1 Bed Type C   Typical Floor	76.1	819.1	1	شقة بغرفة نوم واحدة نمط C - طابق نموذجي
1 Bed Type C   Balcony Type 2	65.1	701.1	5	شقة بغرفة نوم واحدة نمط C - شرفة نمط 2
1 Bed Type C   Balcony Type 3	67.4	725.3	1	شقة بغرفة نوم واحدة نمط C - شرفة نمط 3
1 Bed (Large) Type A   Balcony Type 3	71.5	769.3	10	شقة بغرفة نوم واحدة (واسعة) نمط A - شرفة نمط 3

## زهور 2

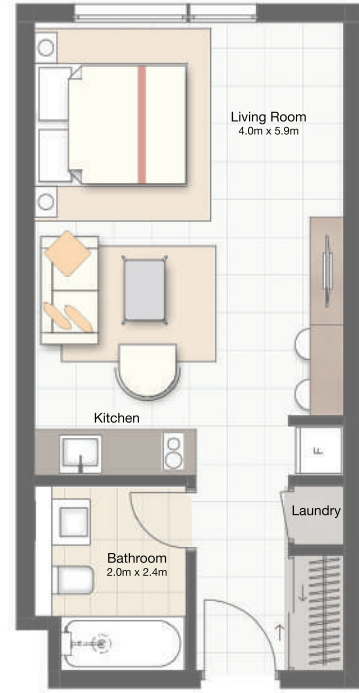
زهور 2 هو المبنى السكني الوحيد في أبتاون الزاهية الذي يتصل مباشرةً بسيّتي سنتر الزاهية.

يتميّز زهور 2 بالمنازل العصرية المفعمّة بالحيوية والتي تستخدم الضوء الطبيعي بشكل ممتاز، وهو يوفّر مجموعة متنوّعة من شقق استديو وشقق بغرفة وغرفتين نوم، والتي تعتبر مثالية للعائلات الشابة وللمستثمرين على حدّ سواء.

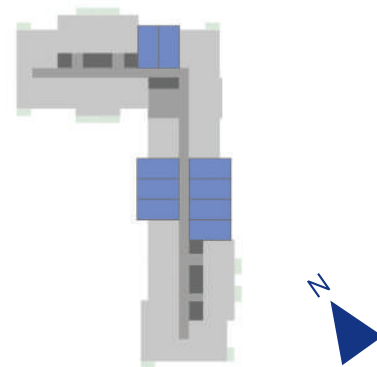
ميزته الفريدة هي أنه يمنح قاطنيه وصولاً مباشراً إلى سيّتي سنتر الزاهية، حتى يتمكنوا من زيارة المركز دون الحاجة للخروج إلى الشارع. وبالإضافة إلى وجود كارفور في الطابق الأرضي، تتوفر أيضاً متاجر تجارية ومرافق ترفيهية بالقرب من المنازل، مما يمنح السكّان مجموعة واسعة من الخيارات الرائعة.

Apartment type	المساحة بالمتر المربع Area sq.m.	المساحة بالقدم المربع Area sq.ft.	عدد الوحدات في المبنى Units per building	نوع الشقة
1 Bed (Large) Type A   Balcony Type 4	73.6	791.8	2	شقة بغرفة نوم واحدة (واسعة) نمط A - شرفة نمط 4
1 Bed (Large) Type A   Terrace Type 2	140.6	1513.0	1	شقة بغرفة نوم واحدة (واسعة) نمط A - تراس نمط 2
1 Bed (Large) Type A   Terrace Type 3	131.9	1419.2	1	شقة بغرفة نوم واحدة (واسعة) نمط A - تراس نمط 3
1 Bed (Large) Type E   Typical Floor	74.6	802.9	5	شقة بغرفة نوم واحدة (واسعة) نمط E - طابق نموذجي
1 Bed (Large) Type E   Terrace Type 1 (Corner)	137.3	1477.7	1	شقة بغرفة نوم واحدة (واسعة) نمط E - تراس نمط 1 (زاوية)
1 Bed + Study Type B   Typical Floor	78.4	843.9	5	شقة بغرفة نوم واحدة وغرفة دراسة نمط B - طابق نموذجي
1 Bed + Study Type B   Terrace Type 2	137.1	1475.2	1	شقة بغرفة نوم واحدة وغرفة دراسة نمط B - تراس نمط 2
1 Bed + Study Type F   Typical Floor	85.2	917.0	6	شقة بغرفة نوم واحدة وغرفة دراسة نمط F - طابق نموذجي
1 Bed + Study Type F   Terrace Type 2	144.1	1550.8	1	شقة بغرفة نوم واحدة وغرفة دراسة نمط F - تراس نمط 2
1 Bed (+Study) Type G   Typical Floor	94.1	1012.9	1	شقة بغرفة نوم واحدة (وغرفة دراسة) نمط G - طابق نموذجي
1 Bed (+Study) Type G   Balcony Type 2	84.6	910.7	5	شقة بغرفة نوم واحدة (وغرفة دراسة) نمط G - شرفة نمط 2
1 Bed (+Study) Type G   Balcony Type 3	86.8	934.5	1	شقة بغرفة نوم واحدة (وغرفة دراسة) نمط G - شرفة نمط 3
2 Bed Type C   Typical Floor	111.7	1202.0	5	شقة بغرفتين نوم نمط C - طابق نموذجي
2 Bed Type C   Terrace Type 1	271.9	2926.6	1	شقة بغرفتين نوم نمط C - تراس نمط 1

**STUDIO**  
TYPE A TYPICAL FLOOR

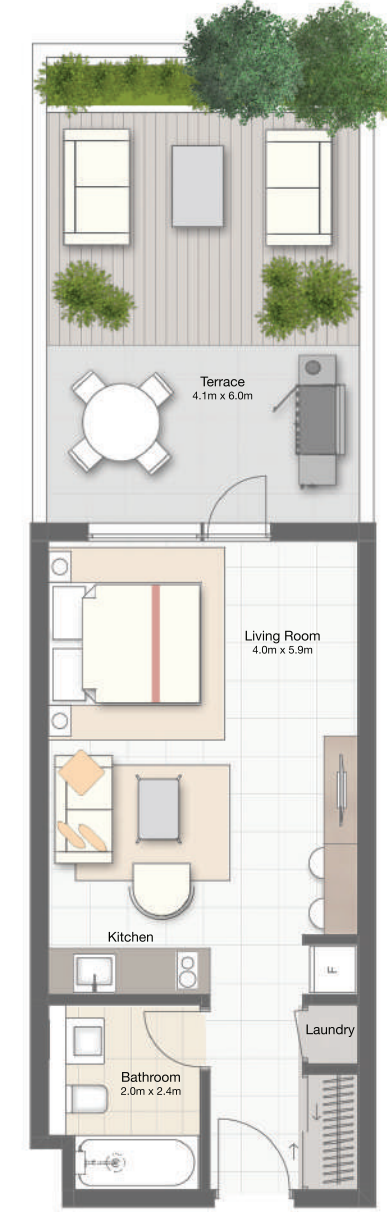


**استديو**  
نمط A طابق نموذجي

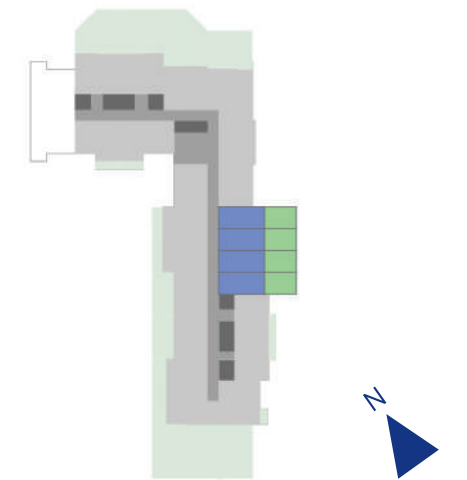


	المساحة بالمتر المربع	المساحة بالقدم المربع	
	m <sup>2</sup>	ft <sup>2</sup>	
المساحة الداخلية	36.5	392.9	Internal Area
المساحة الخارجية	-	-	External Area
إجمالي المساحة المبنية	36.5	392.9	Total Built Up Area

**STUDIO**  
TYPE A WITH TERRACE TYPE 1



**استديو**  
نمط A مع تراس نمط 1



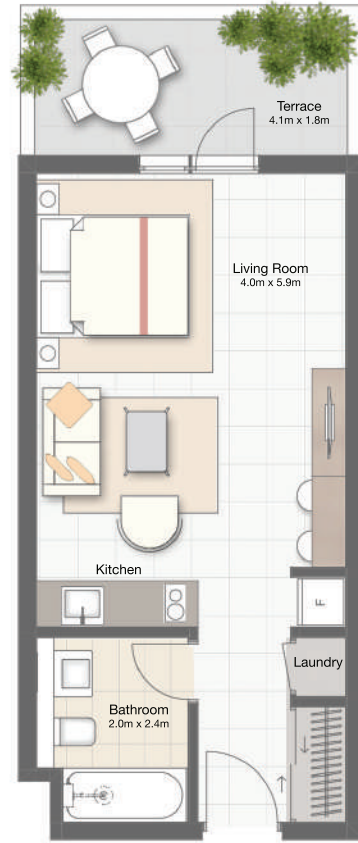
	المساحة بالمتر المربع	المساحة بالقدم المربع	
	m <sup>2</sup>	ft <sup>2</sup>	
المساحة الداخلية	36.5	392.8	Internal Area
المساحة الخارجية	26.6	285.9	External Area
إجمالي المساحة المبنية	63.1	678.7	Total Built Up Area



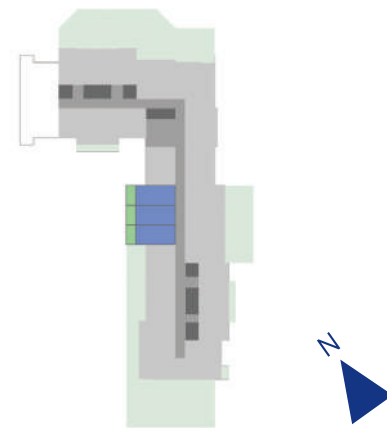
CITY CENTRE  
AL ZAHIA

شركة قطر  
Qatarfour

**STUDIO**  
TYPE A WITH TERRACE TYPE 2

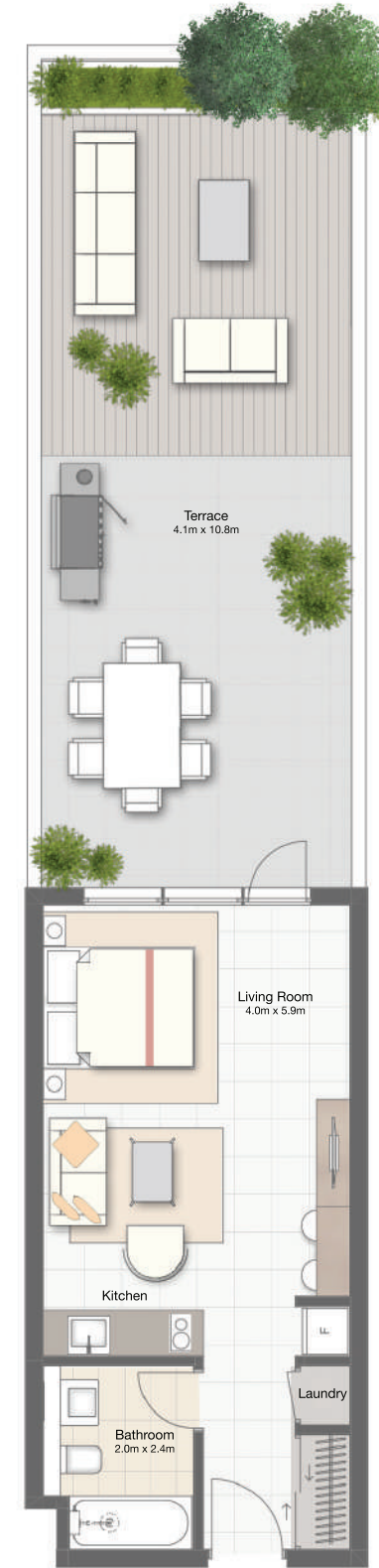


**استديو**  
نمط A مع تراس نمط 2

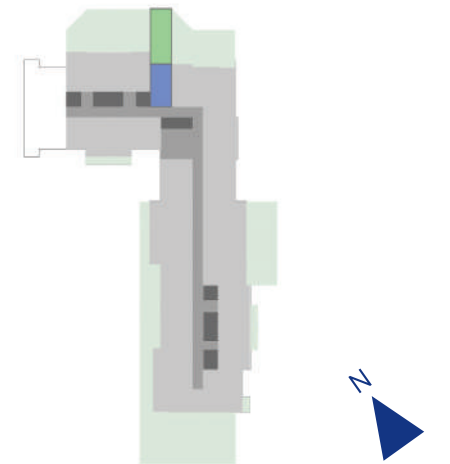


	المساحة بالمتر المربع	المساحة بالقدم المربع	
	m <sup>2</sup>	ft <sup>2</sup>	
المساحة الداخلية	36.5	392.8	Internal Area
المساحة الخارجية	8.4	90.0	External Area
إجمالي المساحة المبنية	44.9	482.8	Total Built Up Area

**STUDIO**  
TYPE A WITH TERRACE TYPE 3



**استديو**  
نمط A مع تراس نمط 3



	المساحة بالمتر المربع	المساحة بالقدم المربع	
	m <sup>2</sup>	ft <sup>2</sup>	
المساحة الداخلية	36.5	392.8	Internal Area
المساحة الخارجية	46.9	504.6	External Area
إجمالي المساحة المبنية	83.4	897.4	Total Built Up Area

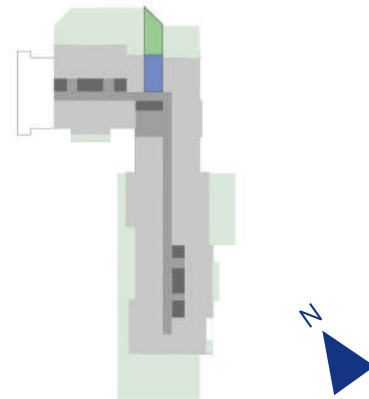
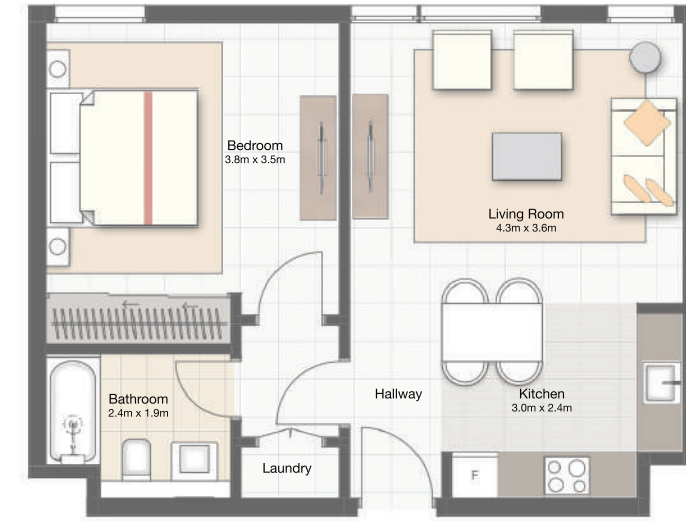
**STUDIO**  
TYPE A WITH TERRACE TYPE 4



**استديو**  
نمط A مع تراس نمط 4

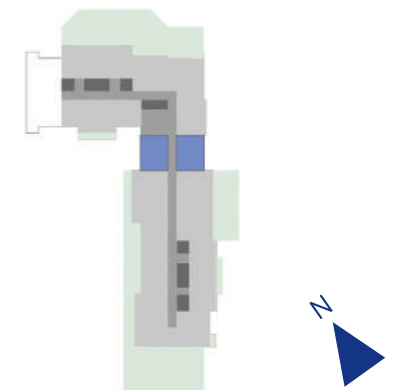
**1 BEDROOM**  
TYPE A WITH TYPICAL FLOOR

**شقة بغرفة نوم واحدة**  
نمط A مع طابق نموذجي



	المساحة بالمتر المربع	المساحة بالقدم المربع	
	m <sup>2</sup>	ft <sup>2</sup>	
المساحة الداخلية	36.5	392.8	Internal Area
المساحة الخارجية	38.1	410.4	External Area
إجمالي المساحة المبنية	74.6	803.2	Total Built Up Area

	المساحة بالمتر المربع	المساحة بالقدم المربع	
	m <sup>2</sup>	ft <sup>2</sup>	
المساحة الداخلية	53.8	579.0	Internal Area
المساحة الخارجية	0.4	4.7	External Area
إجمالي المساحة المبنية	54.2	583.7	Total Built Up Area



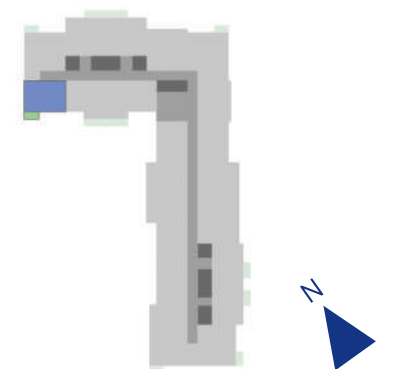


**1 BEDROOM**  
TYPE A WITH BALCONY TYPE 2 (CORNER)

**شقة بغرفة نوم واحدة**  
نمط A مع شرفة نمط 2 (زاوية)



	المساحة بالمتر المربع m <sup>2</sup>	المساحة بالقدم المربع ft <sup>2</sup>	
Internal Area	53.6	577.1	المساحة الداخلية
External Area	5.2	55.9	المساحة الخارجية
Total Built Up Area	58.8	632.9	إجمالي المساحة المبنية



**1 BEDROOM**  
TYPE A WITH BALCONY TYPE 3

**شقة بغرفة نوم واحدة**  
نمط A مع شرفة نمط 3

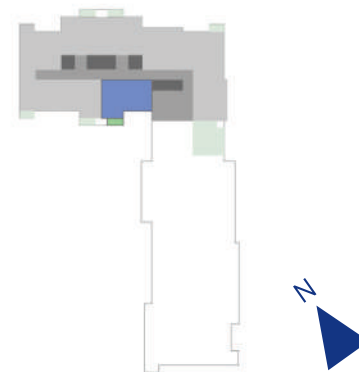


**1 BEDROOM**  
TYPE A WITH BALCONY TYPE 4

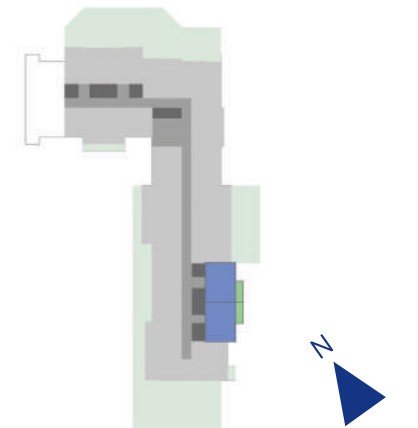
**شقة بغرفة نوم واحدة**  
نمط A مع شرفة نمط 4



	المساحة بالمتر المربع	المساحة بالقدم المربع	
	m <sup>2</sup>	ft <sup>2</sup>	
Internal Area	53.9	580.6	المساحة الداخلية
External Area	4.7	50.5	المساحة الخارجية
Total Built Up Area	58.6	631.1	إجمالي المساحة المبنية

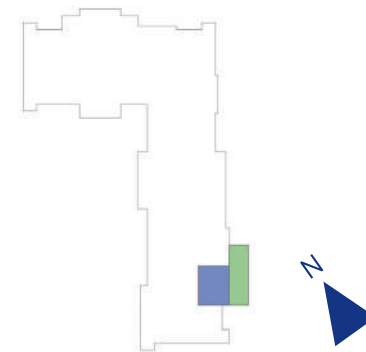


	المساحة بالمتر المربع	المساحة بالقدم المربع	
	m <sup>2</sup>	ft <sup>2</sup>	
Internal Area	53.9	580.6	المساحة الداخلية
External Area	6.8	73.6	المساحة الخارجية
Total Built Up Area	60.8	654.2	إجمالي المساحة المبنية



**1 BEDROOM**  
TYPE A WITH GARDEN TYPE 4

**شقة بغرفة نوم واحدة**  
نمط A مع حديقة نمط 4

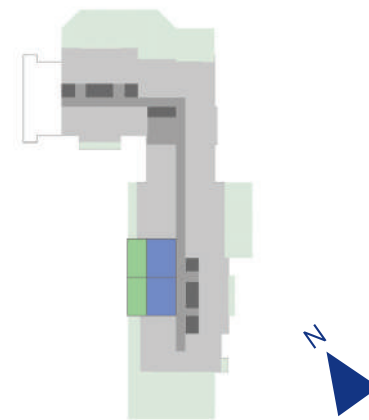
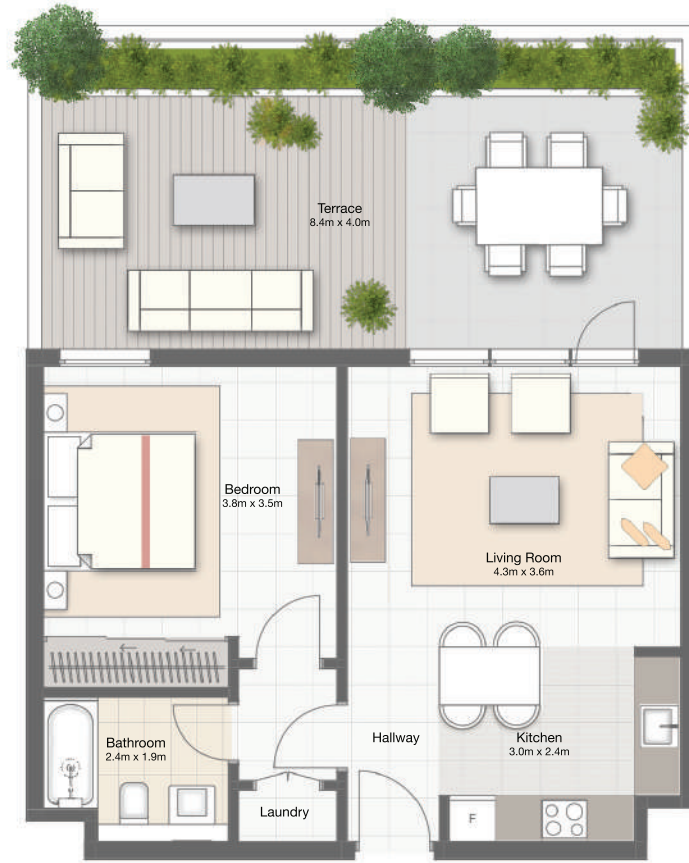


	المساحة بالمتر المربع m <sup>2</sup>	المساحة بالقدم المربع ft <sup>2</sup>	
Internal Area	54.0	581.3	المساحة الداخلية
External Area	55.2	594.4	المساحة الخارجية
Total Built Up Area	109.2	1175.6	إجمالي المساحة المبنية



**1 BEDROOM**  
TYPE A WITH TERRACE TYPE 2

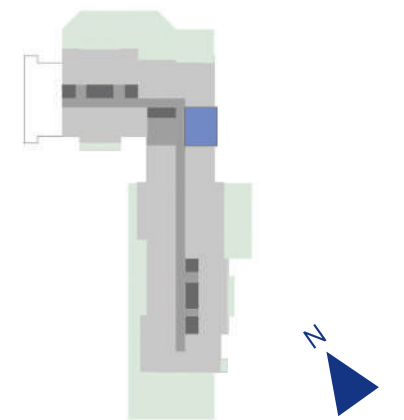
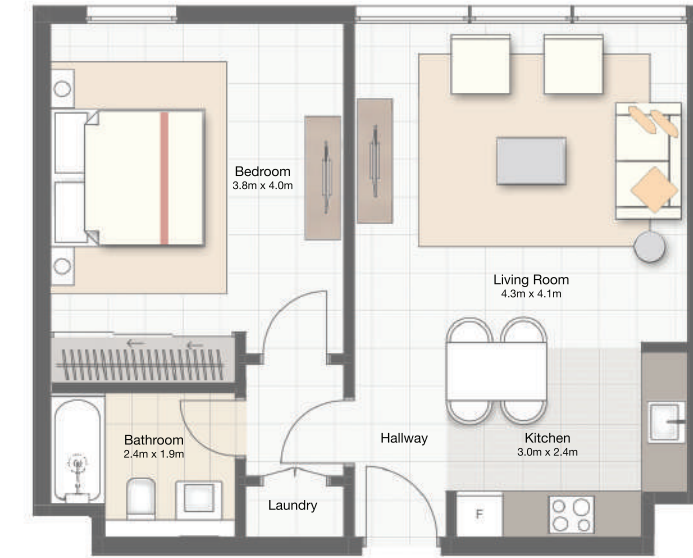
**شقة بغرفة نوم واحدة**  
نمط A مع تراس نمط 2



	المساحة بالمتر المربع	المساحة بالقدم المربع	
	m <sup>2</sup>	ft <sup>2</sup>	
Internal Area	53.7	577.8	المساحة الداخلية
External Area	35.8	385.8	المساحة الخارجية
Total Built Up Area	89.5	963.6	إجمالي المساحة المبنية

**1 BEDROOM**  
TYPE B WITH TYPICAL FLOOR

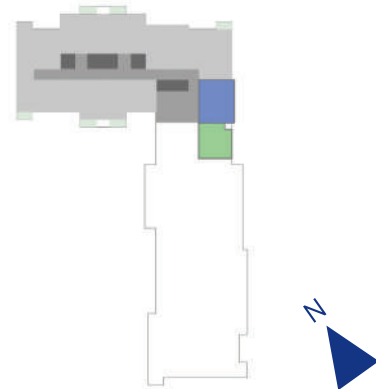
**شقة بغرفة نوم واحدة**  
نمط B مع طابق نموذجي



	المساحة بالمتر المربع	المساحة بالقدم المربع	
	m <sup>2</sup>	ft <sup>2</sup>	
Internal Area	58.0	624.1	المساحة الداخلية
External Area	0.5	5.8	المساحة الخارجية
Total Built Up Area	58.5	629.9	إجمالي المساحة المبنية

**1 BEDROOM**  
TYPE B WITH TERRACE TYPE 1

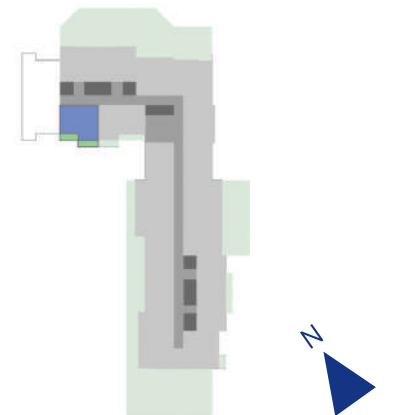
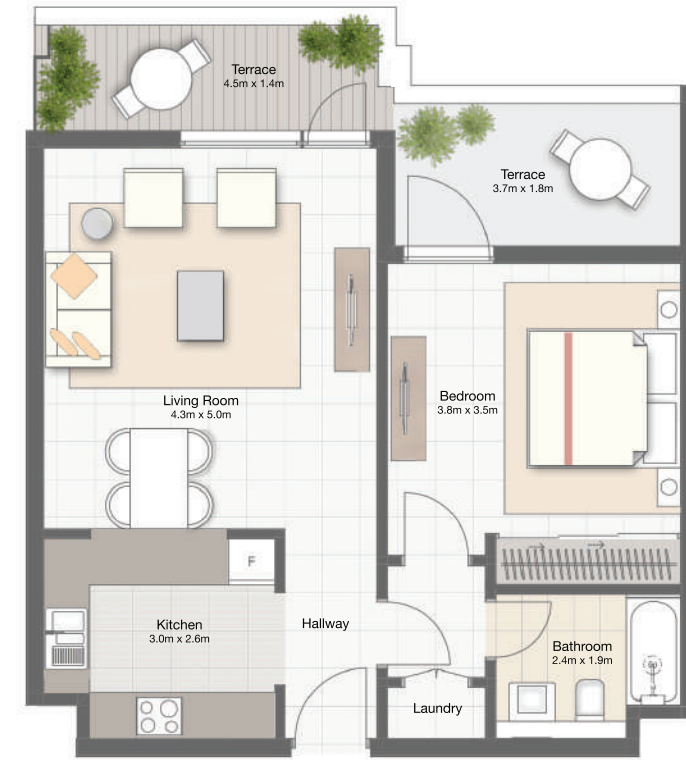
**شقة بغرفة نوم واحدة**  
نمط B مع تراس نمط 1



	المساحة بالمتر المربع	المساحة بالقدم المربع	
	m <sup>2</sup>	ft <sup>2</sup>	
المساحة الداخلية	58.0	624.3	Internal Area
المساحة الخارجية	44.6	479.6	External Area
إجمالي المساحة المبنية	102.6	1104.0	Total Built Up Area

**1 BEDROOM**  
TYPE C WITH TYPICAL FLOOR

**شقة بغرفة نوم واحدة**  
نمط C مع طابق نموذجي



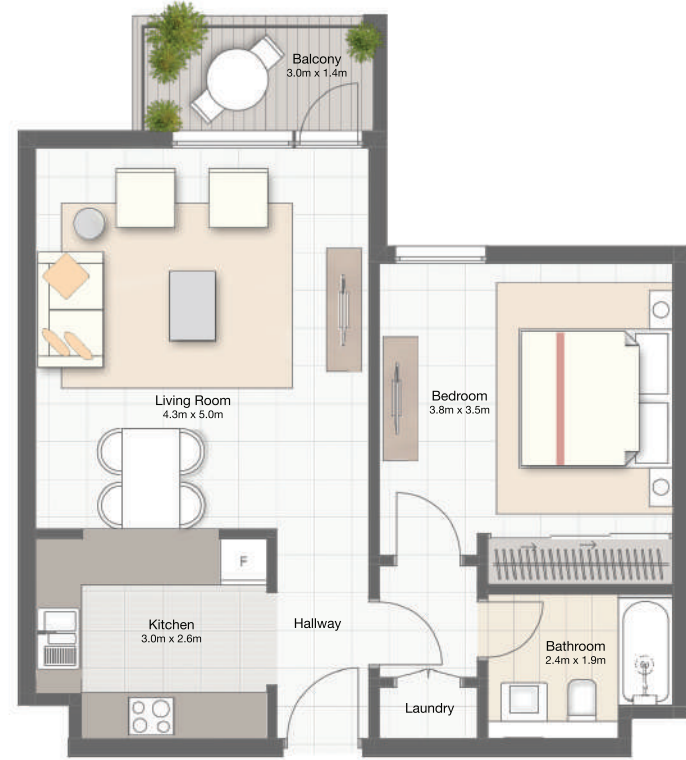
	المساحة بالمتر المربع	المساحة بالقدم المربع	
	m <sup>2</sup>	ft <sup>2</sup>	
المساحة الداخلية	60.5	651.5	Internal Area
المساحة الخارجية	15.6	167.6	External Area
إجمالي المساحة المبنية	76.1	819.1	Total Built Up Area

**1 BEDROOM**  
TYPE C WITH BALCONY TYPE 2

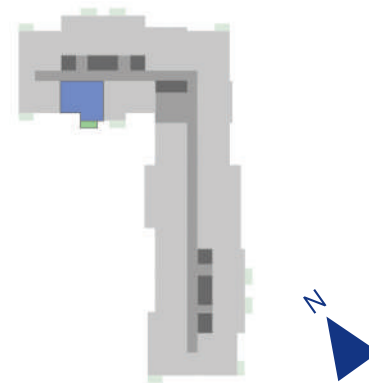
**شقة بغرفة نوم واحدة**  
نمط C مع شرفة نمط 2

**1 BEDROOM**  
TYPE C WITH BALCONY TYPE 3

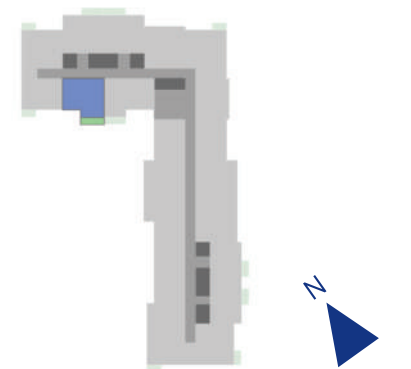
**شقة بغرفة نوم واحدة**  
نمط C مع شرفة نمط 3



	المساحة بالمتر المربع	المساحة بالقدم المربع	
	m <sup>2</sup>	ft <sup>2</sup>	
Internal Area	60.4	650.5	المساحة الداخلية
External Area	4.7	50.6	المساحة الخارجية
Total Built Up Area	65.1	701.1	إجمالي المساحة المبنية



	المساحة بالمتر المربع	المساحة بالقدم المربع	
	m <sup>2</sup>	ft <sup>2</sup>	
Internal Area	60.4	650.5	المساحة الداخلية
External Area	7.0	74.8	المساحة الخارجية
Total Built Up Area	67.4	725.3	إجمالي المساحة المبنية



## 1 BEDROOM LARGE

TYPE A WITH BALCONY TYPE 3

## شقة بغرفة نوم واحدة واسعة

نمط A مع شرفة نمط 3

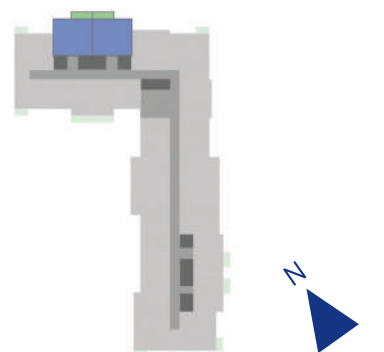
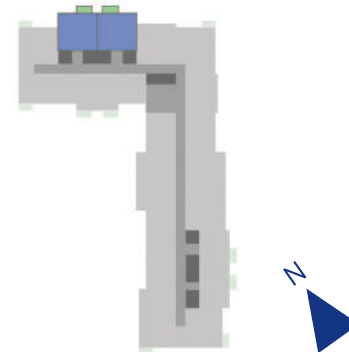


## 1 BEDROOM LARGE

TYPE A WITH BALCONY TYPE 4

## شقة بغرفة نوم واحدة واسعة

نمط A مع شرفة نمط 4

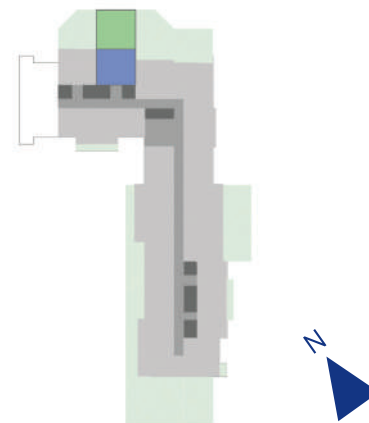
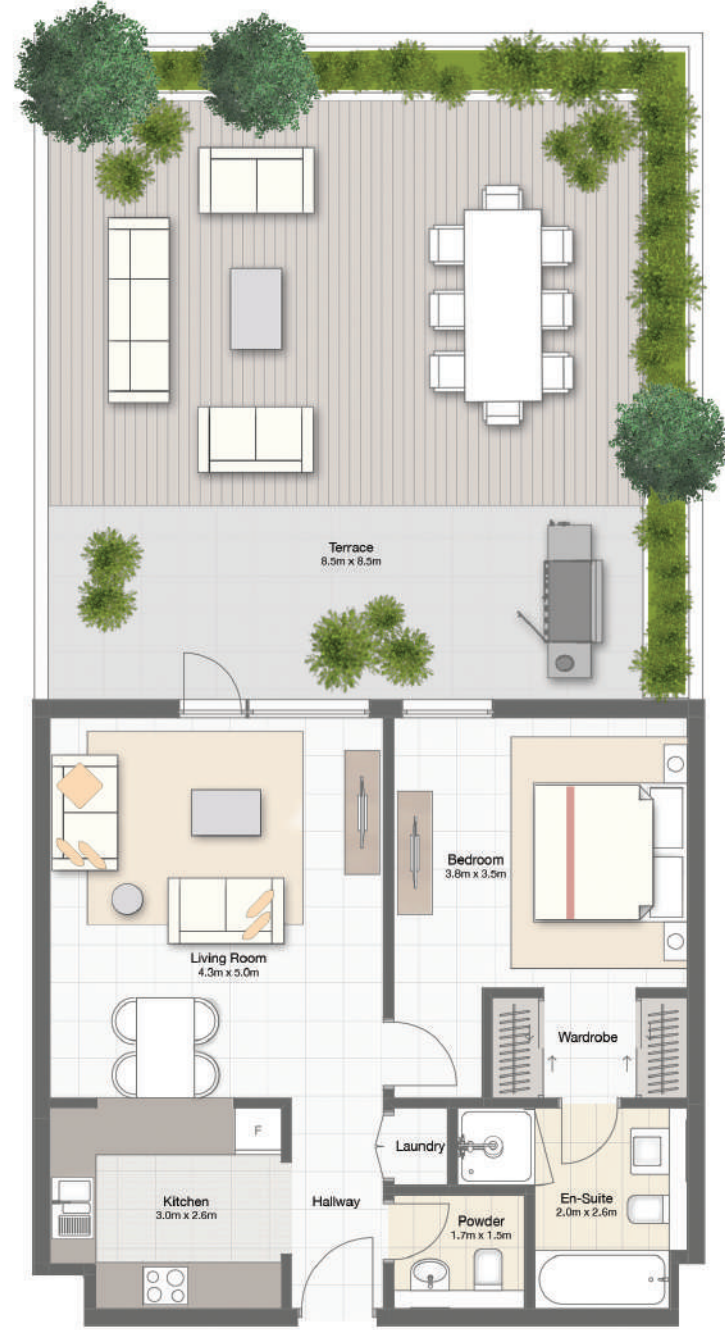


	المساحة بالمتر المربع m <sup>2</sup>	المساحة بالقدم المربع ft <sup>2</sup>	
Internal Area	66.8	718.7	المساحة الداخلية
External Area	4.7	50.6	المساحة الخارجية
Total Built Up Area	71.5	769.3	إجمالي المساحة المبنية

	المساحة بالمتر المربع m <sup>2</sup>	المساحة بالقدم المربع ft <sup>2</sup>	
Internal Area	66.8	718.7	المساحة الداخلية
External Area	6.8	73.1	المساحة الخارجية
Total Built Up Area	73.6	791.8	إجمالي المساحة المبنية

**1 BEDROOM LARGE**  
TYPE A WITH TERRACE TYPE 2

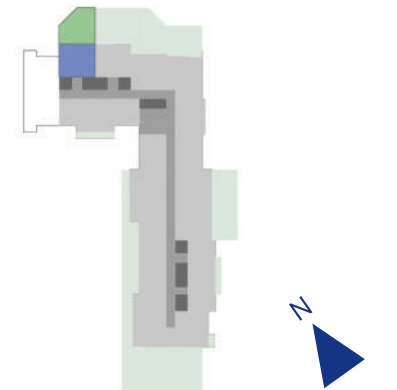
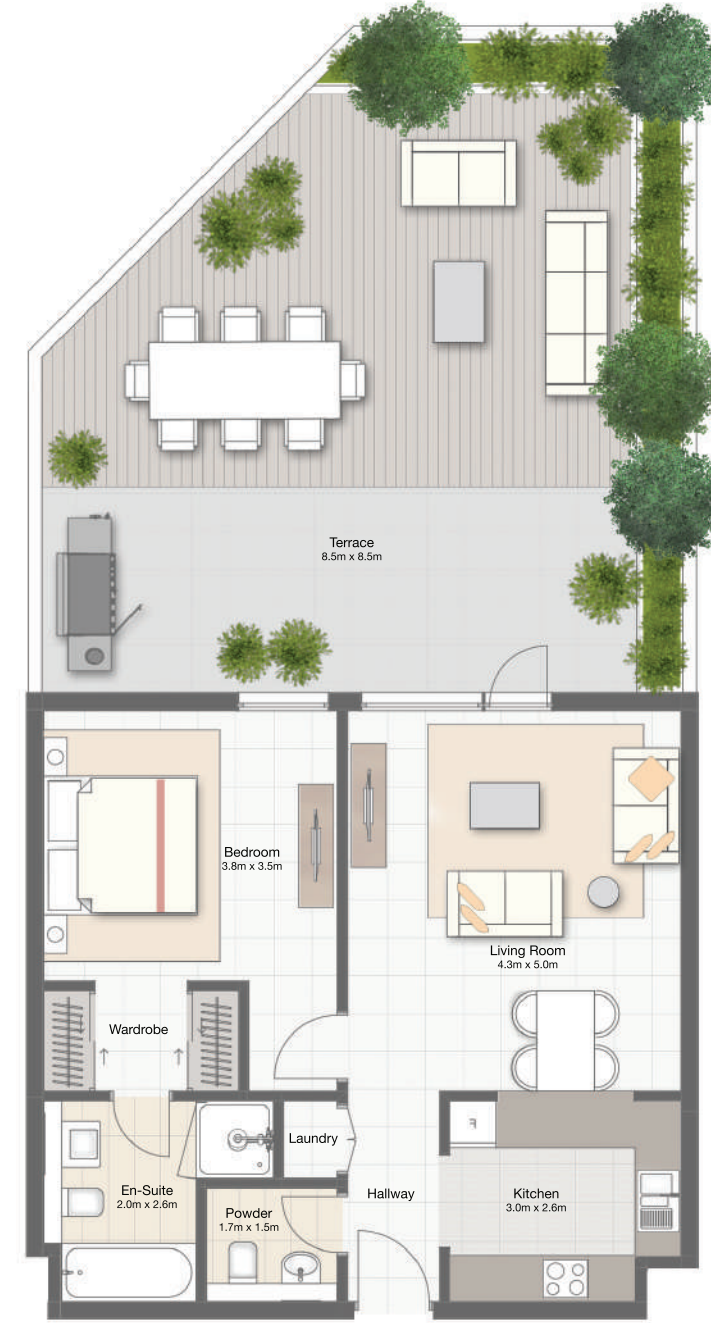
**شقة بغرفة نوم واحدة واسعة**  
نمط A مع تراس نمط 2



	المساحة بالمتر المربع m <sup>2</sup>	المساحة بالقدم المربع ft <sup>2</sup>	
Internal Area	66.8	718.7	المساحة الداخلية
External Area	73.8	794.3	المساحة الخارجية
Total Built Up Area	140.6	1513.0	إجمالي المساحة المبنية

**1 BEDROOM LARGE**  
TYPE A WITH TERRACE TYPE 3

**شقة بغرفة نوم واحدة واسعة**  
نمط A مع تراس نمط 3



	المساحة بالمتر المربع m <sup>2</sup>	المساحة بالقدم المربع ft <sup>2</sup>	
Internal Area	66.8	718.7	المساحة الداخلية
External Area	65.1	700.5	المساحة الخارجية
Total Built Up Area	131.9	1419.2	إجمالي المساحة المبنية

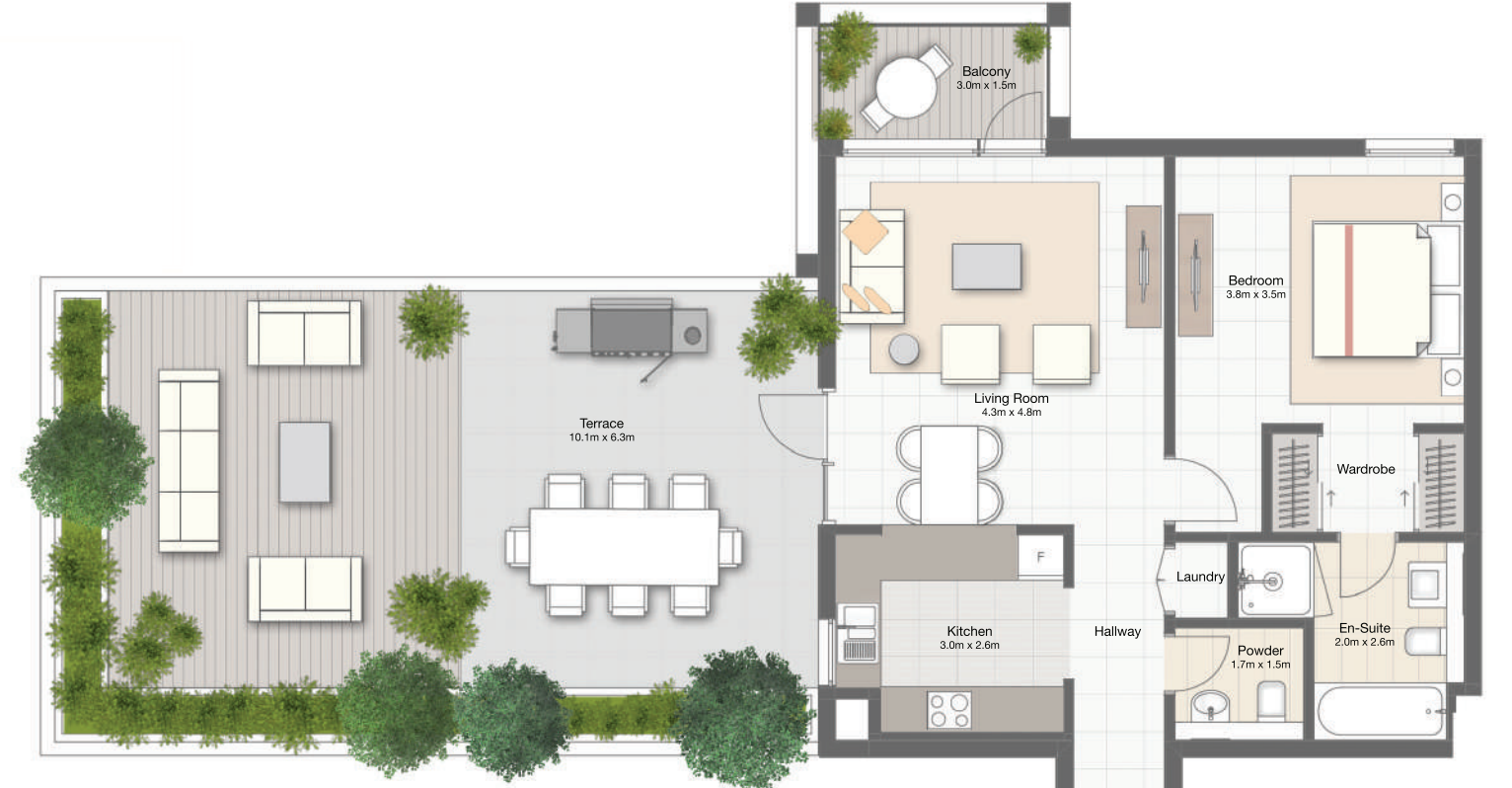
**1 BEDROOM LARGE**  
TYPE E WITH TYPICAL FLOOR

**شقة بغرفة نوم واحدة واسعة**  
نمط E مع طابق نموذجي

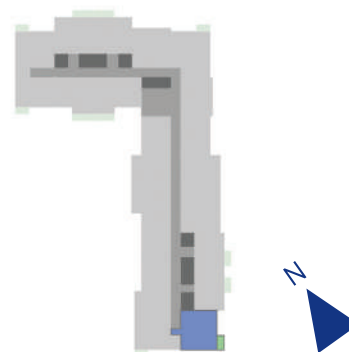


**1 BEDROOM LARGE**  
TYPE E WITH TERRACE TYPE 1 (CORNER)

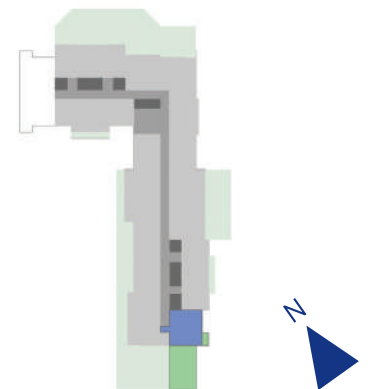
**شقة بغرفة نوم واحدة واسعة**  
نمط E مع تراس نمط 1 (زاوية)



	المساحة بالمتر المربع	المساحة بالقدم المربع	
	m <sup>2</sup>	ft <sup>2</sup>	
المساحة الداخلية	69.4	747.0	Internal Area
المساحة الخارجية	5.2	55.9	External Area
إجمالي المساحة المبنية	74.6	802.9	Total Built Up Area



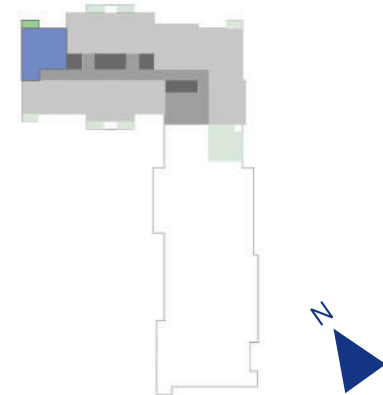
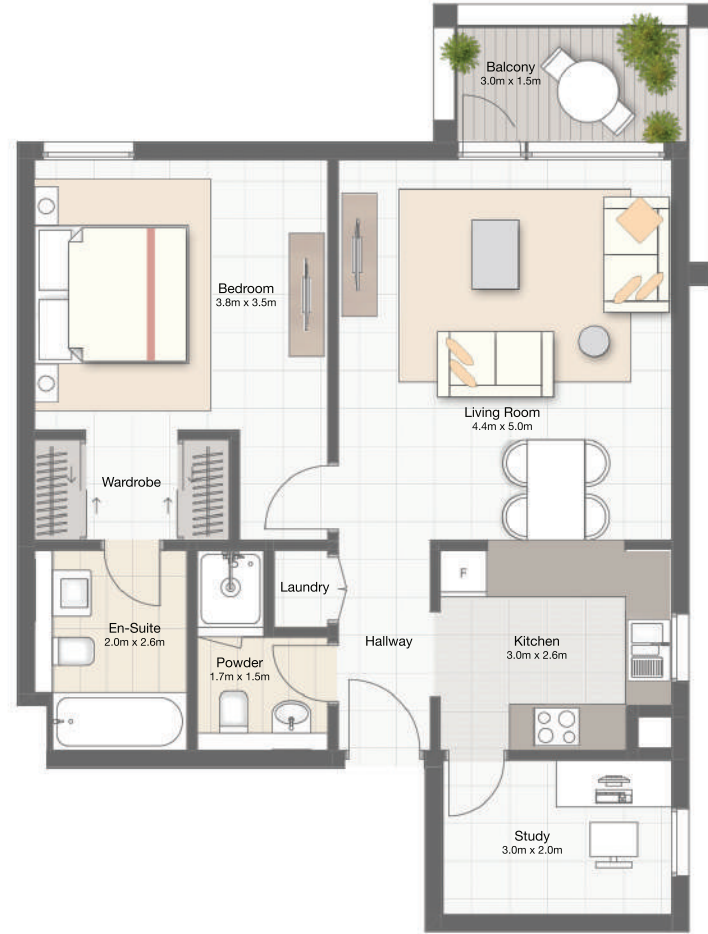
	المساحة بالمتر المربع	المساحة بالقدم المربع	
	m <sup>2</sup>	ft <sup>2</sup>	
المساحة الداخلية	69.5	747.8	Internal Area
المساحة الخارجية	67.8	729.9	External Area
إجمالي المساحة المبنية	137.3	1477.7	Total Built Up Area





**1 BEDROOM + STUDY**  
TYPE B WITH TYPICAL FLOOR

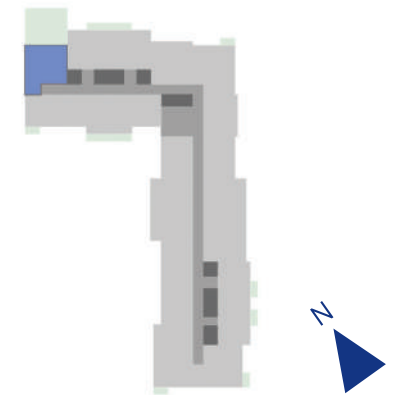
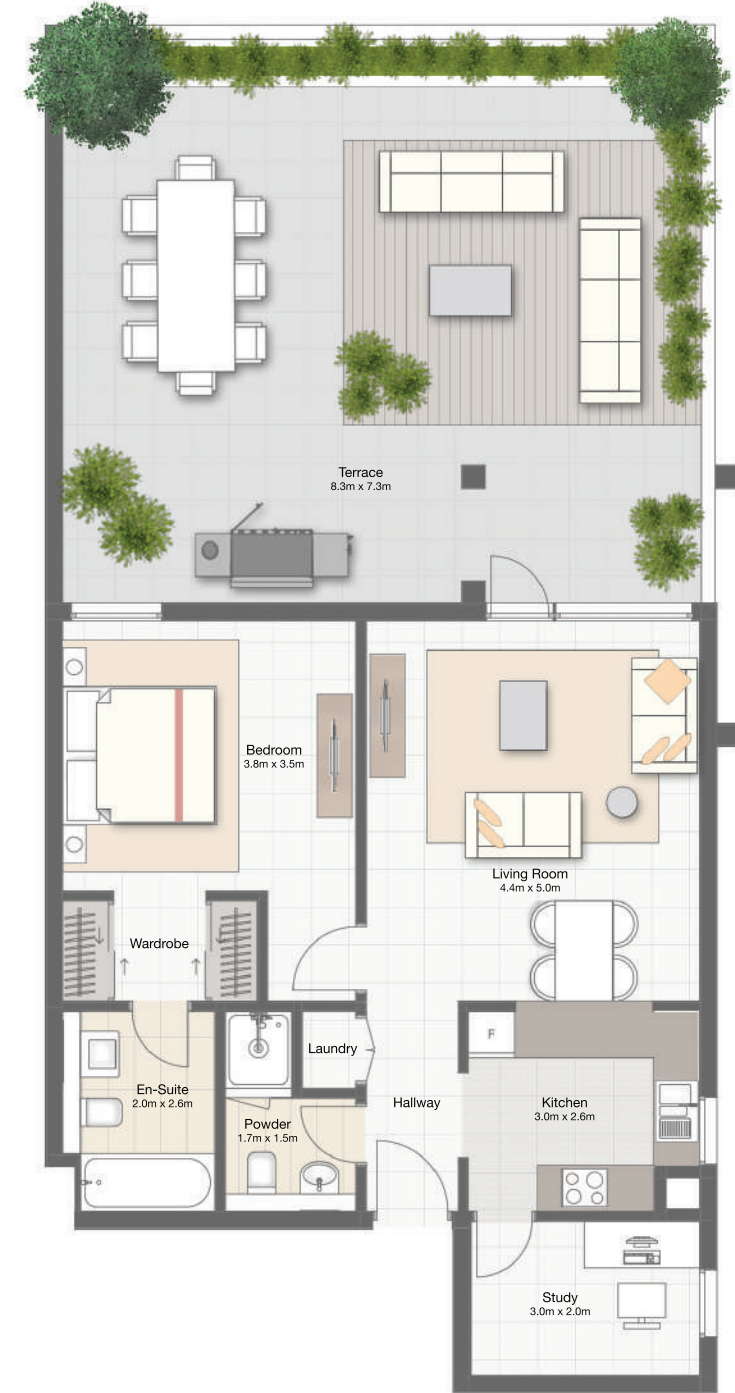
**شقة بغرفة نوم واحدة وغرفة دراسة**  
نمط B مع طابق نموذجي



	المساحة بالمتر المربع	المساحة بالقدم المربع	
	m <sup>2</sup>	ft <sup>2</sup>	
المساحة الداخلية	73.2	787.9	Internal Area
المساحة الخارجية	5.2	56.0	External Area
إجمالي المساحة المبنية	78.4	843.9	Total Built Up Area

**1 BEDROOM + STUDY**  
TYPE B WITH TERRACE TYPE 2

**شقة بغرفة نوم واحدة وغرفة دراسة**  
نمط B مع تراس نمط 2



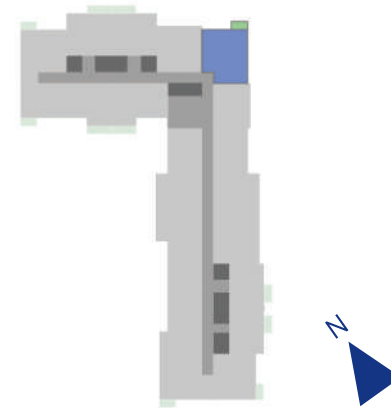
	المساحة بالمتر المربع	المساحة بالقدم المربع	
	m <sup>2</sup>	ft <sup>2</sup>	
المساحة الداخلية	73.2	787.8	Internal Area
المساحة الخارجية	63.9	687.4	External Area
إجمالي المساحة المبنية	137.1	1475.2	Total Built Up Area

**1 BEDROOM + STUDY**  
TYPE F WITH TYPICAL FLOOR

**شقة بغرفة نوم واحدة وغرفة دراسة**  
نمط F مع طابق نموذجي



	المساحة بالمتر المربع	المساحة بالقدم المربع	
	m <sup>2</sup>	ft <sup>2</sup>	
المساحة الداخلية	80.0	861.0	Internal Area
المساحة الخارجية	5.2	56.0	External Area
إجمالي المساحة المبنية	85.2	917.0	Total Built Up Area

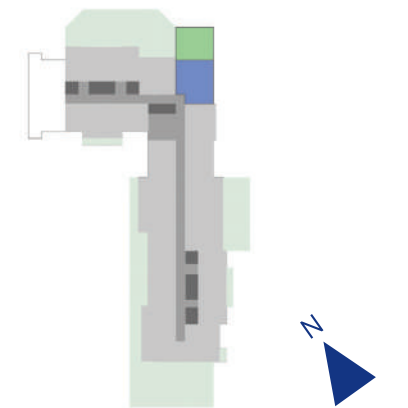


**1 BEDROOM + STUDY**  
TYPE F WITH TERRACE TYPE 2

**شقة بغرفة نوم واحدة وغرفة دراسة**  
نمط F مع تراس نمط 2

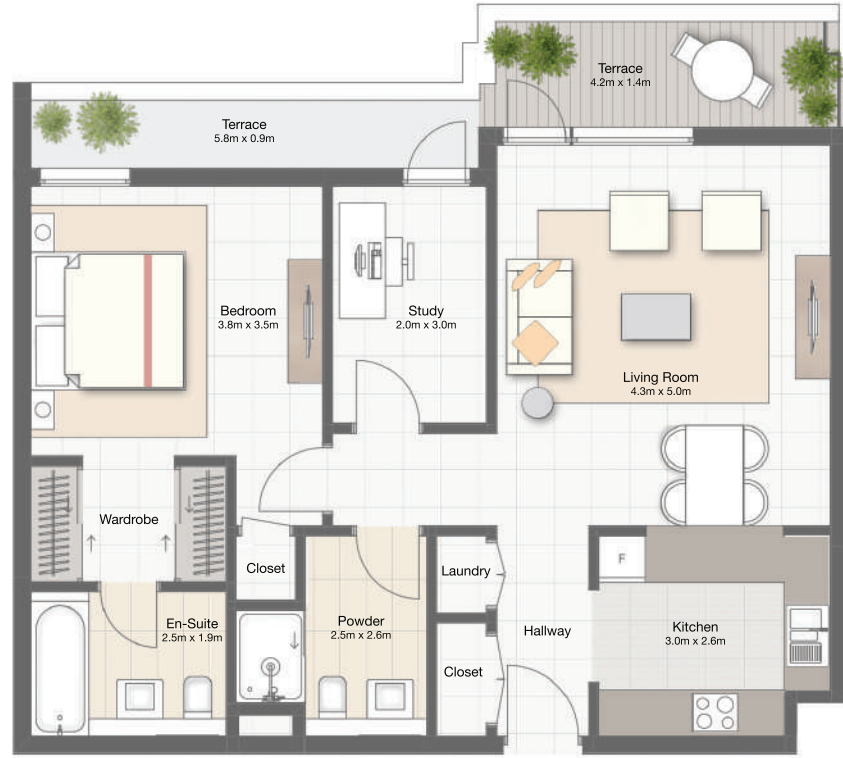


	المساحة بالمتر المربع	المساحة بالقدم المربع	
	m <sup>2</sup>	ft <sup>2</sup>	
المساحة الداخلية	80.0	861.1	Internal Area
المساحة الخارجية	64.1	689.6	External Area
إجمالي المساحة المبنية	144.1	1550.8	Total Built Up Area



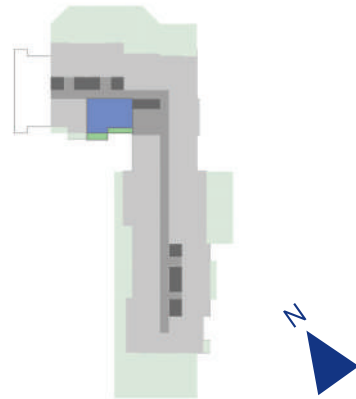
**1 BEDROOM + STUDY**  
TYPE G WITH TYPICAL FLOOR

**شقة بغرفة نوم واحدة وغرفة دراسة**  
نمط G مع طابق نموذجي



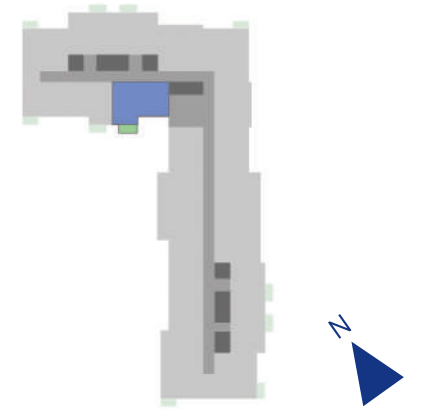
**1 BEDROOM + STUDY**  
TYPE G WITH BALCONY TYPE 2

**شقة بغرفة نوم واحدة وغرفة دراسة**  
نمط G مع شرفة نمط 2



	المساحة بالمتر المربع	المساحة بالقدم المربع	
	m <sup>2</sup>	ft <sup>2</sup>	
المساحة الداخلية	80.0	860.6	Internal Area
المساحة الخارجية	14.2	152.3	External Area
إجمالي المساحة المبنية	94.1	1012.9	Total Built Up Area

	المساحة بالمتر المربع	المساحة بالقدم المربع	
	m <sup>2</sup>	ft <sup>2</sup>	
المساحة الداخلية	79.9	860.2	Internal Area
المساحة الخارجية	4.7	50.6	External Area
إجمالي المساحة المبنية	84.6	910.7	Total Built Up Area



## 1 BEDROOM + STUDY

TYPE G WITH BALCONY TYPE 3

## شقة بغرفة نوم واحدة وغرفة دراسة

نمط G مع شرفة نمط 3

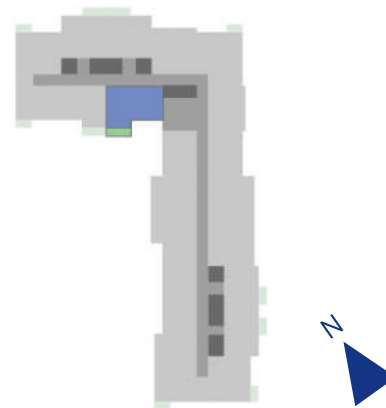
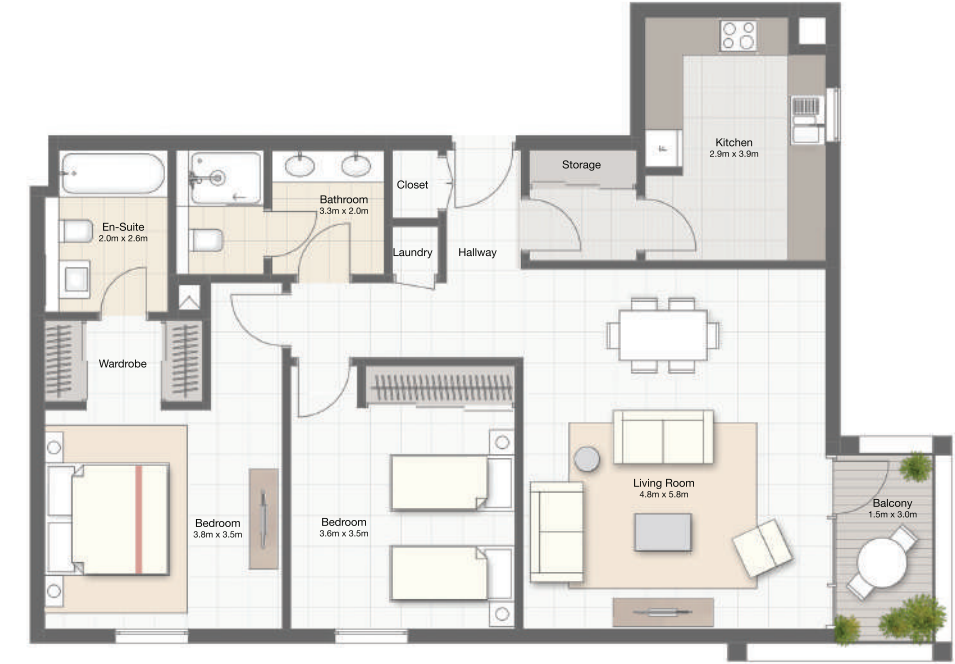


## 2 BEDROOM

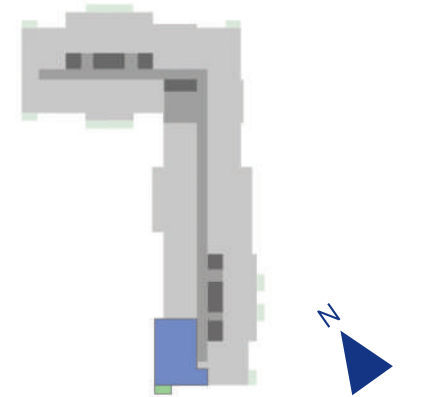
TYPE C WITH TYPICAL FLOOR

## شقة بغرفتين نوم

نمط C مع طابق نموذجي



	المساحة بالمتر المربع	المساحة بالقدم المربع	
	m <sup>2</sup>	ft <sup>2</sup>	
المساحة الداخلية	79.9	859.7	Internal Area
المساحة الخارجية	7.0	74.8	External Area
إجمالي المساحة المبنية	86.8	934.5	Total Built Up Area



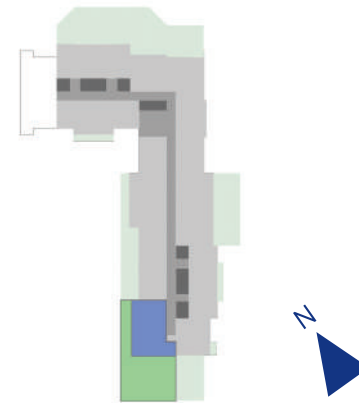
	المساحة بالمتر المربع	المساحة بالقدم المربع	
	m <sup>2</sup>	ft <sup>2</sup>	
المساحة الداخلية	106.5	1146.2	Internal Area
المساحة الخارجية	5.2	55.9	External Area
إجمالي المساحة المبنية	111.7	1202.0	Total Built Up Area

## 2 BEDROOM TYPE C WITH TERRACE TYPE 1

## شقة بغرفتين نوم نمط C مع تراس نمط 1



	المساحة بالمتر المربع	المساحة بالقدم المربع	
	m <sup>2</sup>	ft <sup>2</sup>	
المساحة الداخلية	106.5	1146.0	Internal Area
المساحة الخارجية	165.4	1780.6	External Area
إجمالي المساحة المبنية	271.9	2926.6	Total Built Up Area



1. تفاصيل التشطيب والأثاث الموضحة في الصور المرشقة هي لأغراض توضيحية فقط. لذا يرجى الرجوع إلى اتفاقية البيع والشراء للاطلاع على المواصفات الدقيقة لعمليات التشطيب. 2. صور المناظر الطبيعية هي لأغراض توضيحية فقط. وغير مشمولة بالعقار. 3. عمليات الإكساء والطلاء والمواد المرئية الأخرى في الصور والواجهات والتصاميم هي لأغراض العرض فقط، وهي قابلة للتغيير. 4. موقع وحجم النوافذ يختلف من شقة لأخرى. لمعرفة المكان والحجم الفعلي للنوافذ يرجى الرجوع إلى المخططات. 5. لموقع وأحجام الأعمدة الهيكلية النهائية، يرجى الرجوع إلى المخططات. 6. مخطط الشقة السكنية قد يكون معكوساً

1. Finishes and furniture shown in the accompanying renderings are for illustrative purposes only; please refer to your Sales & Purchase Agreement for exact finishing specifications. 2. Landscaping visuals are for illustrative purposes only and are not included in the property. 3. Renderings, and other visual materials, designs and façades are for demonstration purposes only and are subject to change. 4. Window location and size varies. For actual window arrangement refer to the technical plans. 5. Location and size of structural columns vary. For actual column arrangement refer to the plans. 6. Unit layouts might be mirrored.

الشارقة القابضة هي شراكة بين

**SHARJAH HOLDING IS A PARTNERSHIP BETWEEN**

